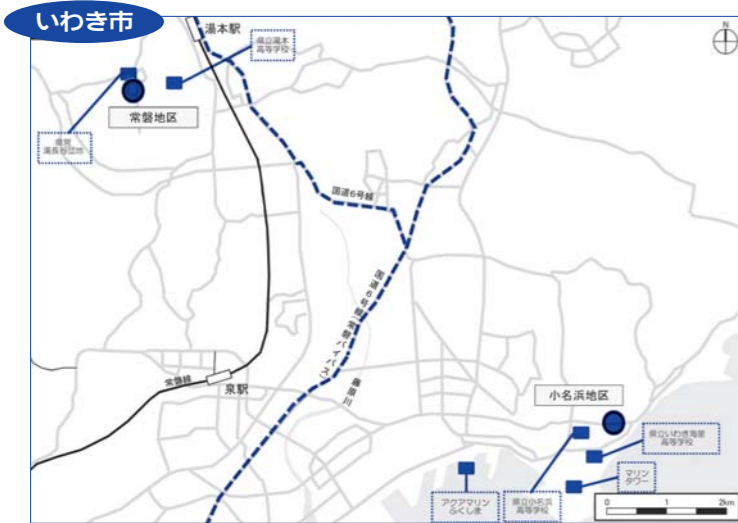


# 復興公営住宅の整備状況 (福島県からの情報)

## 第1期分(500戸)の復興公営住宅建設予定地

県が、第1期分(500戸)として、いわき市、郡山市、会津若松市に整備を進めている復興公営住宅の建設予定地についてお知らせします。  
(県営の復興公営住宅のため、浪江町のみ戸数ではありません。)



- 小名浜地区 (200戸)
  - いわき市小名浜下神白字館の腰地内
  - いわき市小名浜永崎字町田地内
- 常磐地区 (50戸)
  - いわき市常磐上湯長谷町五反田地内



- 喜久田町地区 (50戸)  
郡山市喜久田町遠北原地内
- 富田町地区 (40戸)  
郡山市富田町逆池北地内
- 安積町地区 (30戸)  
郡山市安積町荒井字柴宮山地内
- 日和田町地区 (20戸)  
郡山市日和田町原地内
- 富久山町地区 (20戸)  
郡山市富久山町八山田字尾池南地内



- 門田町地区 (70戸)  
会津若松市門田町大字年貢町大道東地内
- 古川町地区 (20戸)  
会津若松市古川町地内

県では、現在、先行して500戸の復興公営住宅の整備を進めています。  
このたび、最も整備が進んでいる郡山市日和田町地区20戸の完成イメージが示されましたのでお知らせします。  
なお、現在入居者募集は行っていません。入居時期は県で検討していますので、分かり次第お知らせします。

## 完成イメージ



復興公営住宅 日和田団地計画案 完成イメージ

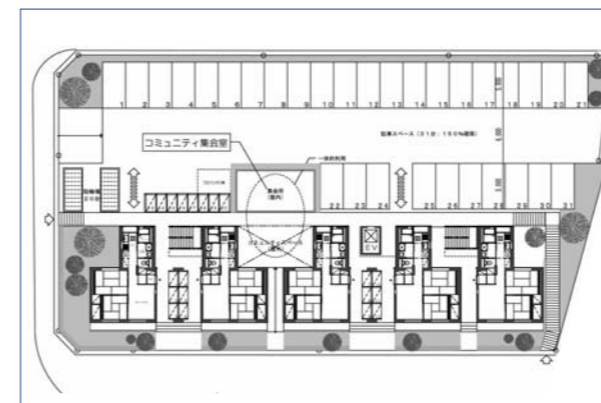
## 概要

- 構造：鉄筋コンクリート造4階建て
- 戸数：20戸
- 延べ床面積：約1,740㎡
- 住居タイプ：2LDK (55㎡) 5戸  
3LDK (70㎡) 15戸

## 特徴

- エレベーター設置
- 玄関から居室まで、段差のないバリアフリー
- コミュニティ集会所を併設

## 配置図



## 間取り平面図

