

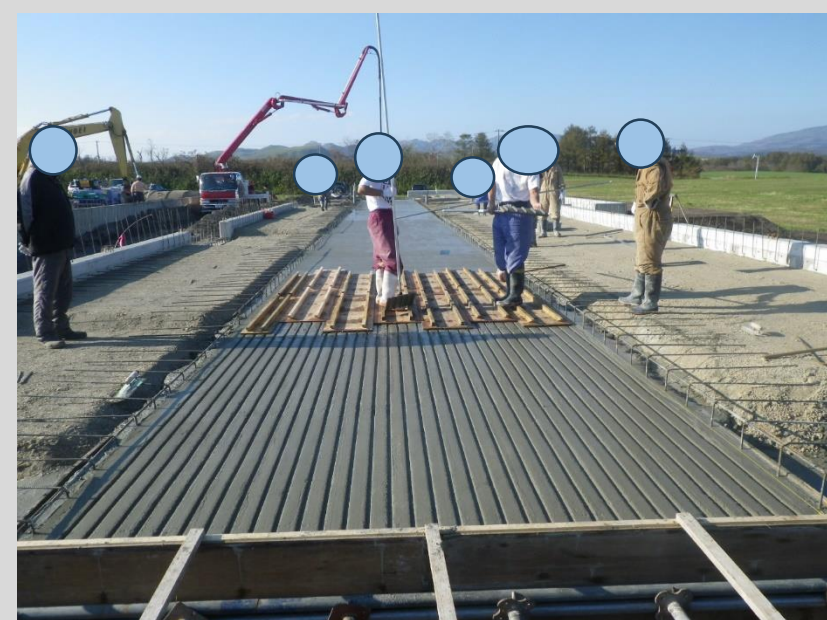
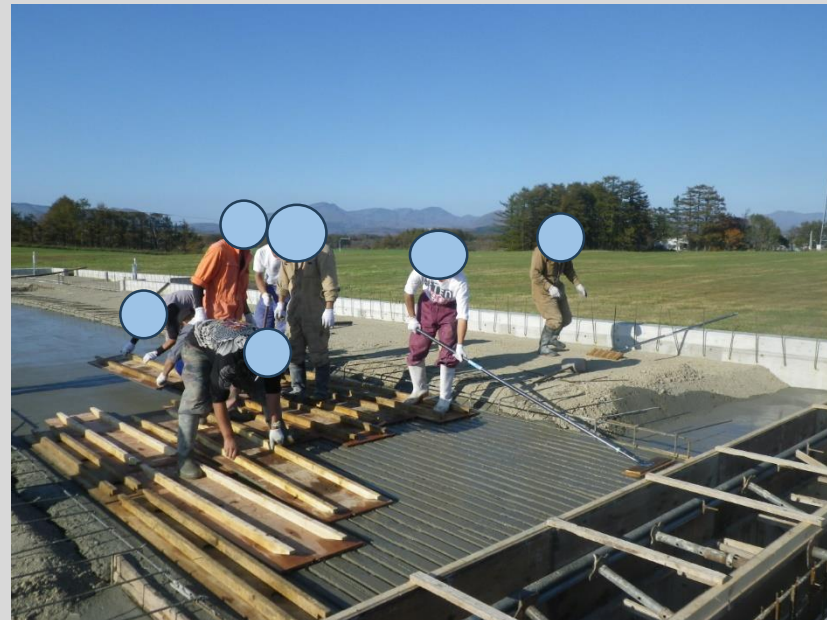
## 縦目地の施工例

- ➡コテ均し。
- ➡均した表面に目地の形がついた木枠を並べる。
- ➡型押し（枠に乗り、掛け矢等の木槌で気泡を抜きながら目地がしっかりと形になるよう調整する）
- ➡木枠を後ろから前に移動して表面を仕上げる。（目地の形に作った専用の均しゴテ）
- ➡以降繰り返す。





# 縦目地の施工例





# 縦目地の施工例

