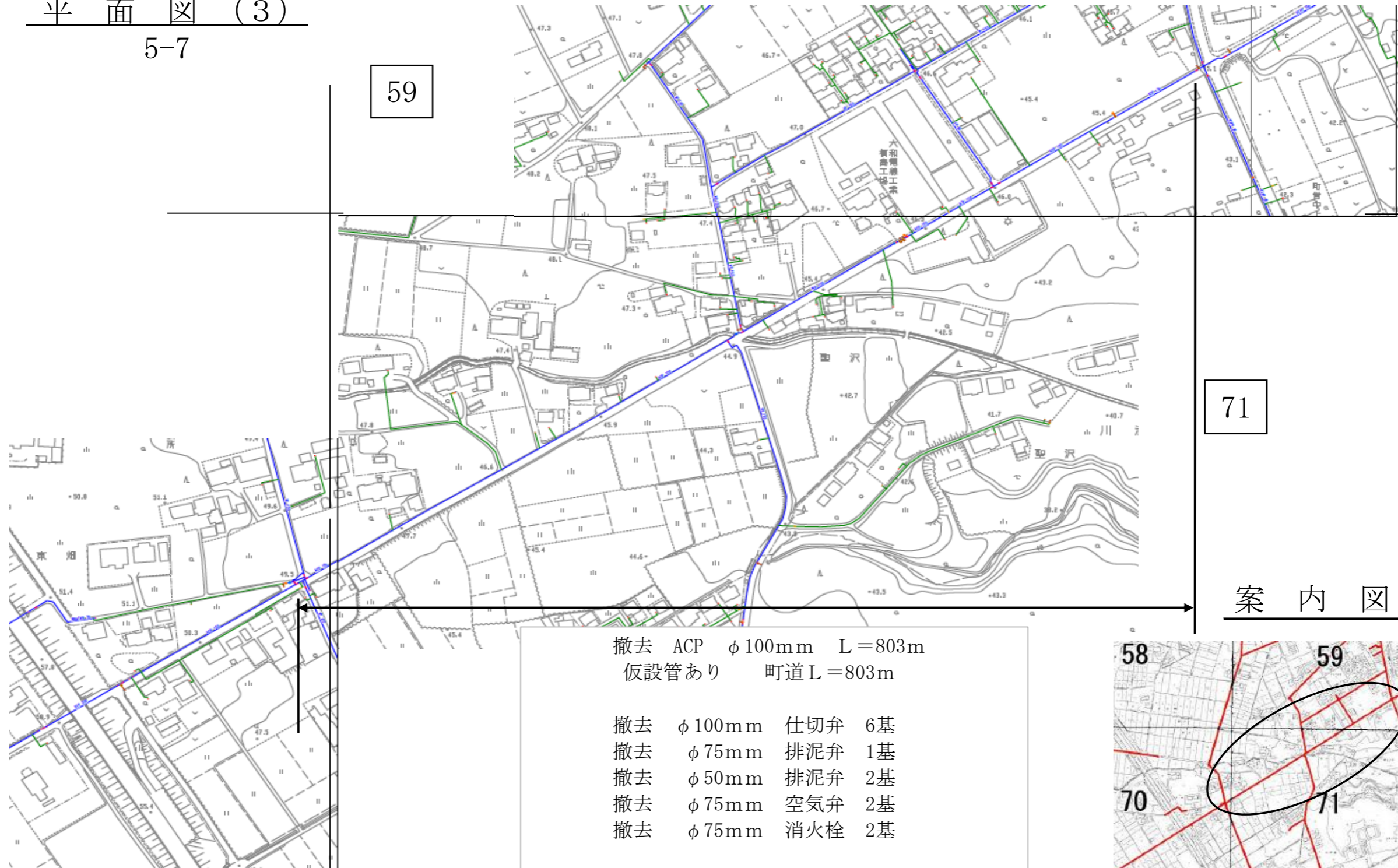


平面図 (3)

5-7

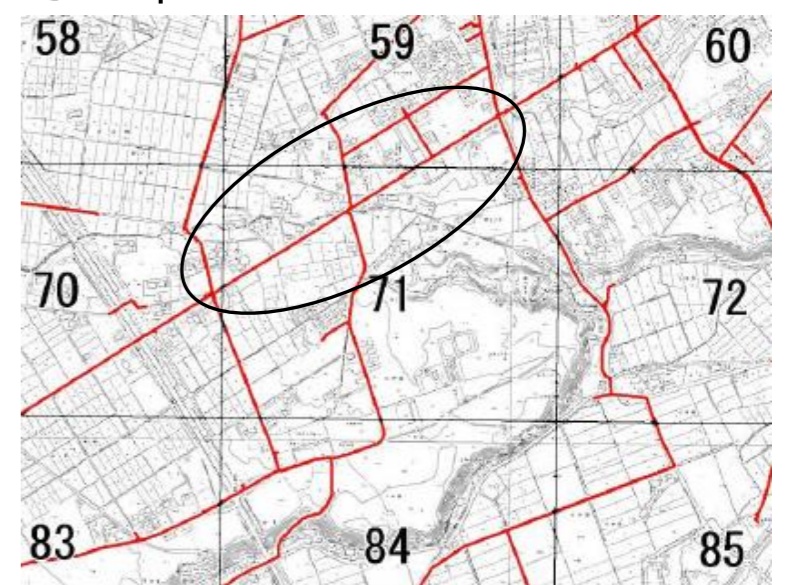


59

71

70

案内図



- 撤去 ACP φ100mm L=803m
仮設管あり 町道L=803m
- 撤去 φ100mm 仕切弁 6基
- 撤去 φ75mm 排泥弁 1基
- 撤去 φ50mm 排泥弁 2基
- 撤去 φ75mm 空気弁 2基
- 撤去 φ75mm 消火栓 2基
- 新設 HPPE φ200mm L=803m
- 新設 φ200mm 仕切弁 6基
- 新設 φ75mm 排泥弁 3基
- 新設 φ25mm 空気弁 2基
- 新設 φ75mm 消火栓 2基
- 給水取付替え 17か所

年 度	令和5年度		
工事場所	浪江町大字田尻 他		
工 事 名	管網モデルに基づく基幹管路整備工事 (B地区)		
図 名	案内図・平面図 (3) 5-7		
縮 尺	FREE	図面番号	4/8