

●介護福祉課

福祉係 TEL 0243(62)4737
障がい者福祉、社会福祉協議会、民生委員、生活保護、戦没者遺族等援護、災害義援金・弔慰金・見舞金、災害遺族対応 など
介護係 TEL 0243(62)0172
介護保険、要介護認定、高齢者福祉、高齢者対策、敬老祝い金 など
包括支援係 TEL 0243(62)0172
地域包括支援センター、介護予防 など

●町民税務課

納税係 TEL 0243(62)4735
町税の収納・督促・滞納整理、税等の証明（納税・所得・資産等）など
課税係 TEL 0243(62)4735
町税賦課、固定資産評価、公図、国土調査 など
住民係 TEL 0243(62)0129
戸籍、住民票、印鑑登録、外国人登録、埋火葬、人権擁護、墓地管理、避難場所証明書 など

●出納室

出納係 TEL 0243(62)0127
公金等の収納・支払、現金の出納・保管、小切手振出し など

●総務課

秘書係 TEL 0243(62)0123
町長秘書、表彰、陳情・要望、文書集配、電話交換 など
行政係（選挙管理委員会） TEL 0243(62)0128
条例、議案、職員人事、職員給与・サービス、選挙、行政区長、情報公開、原発避難者特例法、災害対策本部、災害記録 など
財政管財係 TEL 0243(62)0132
財政計画、予算編成、入札、契約、町営住宅、財産管理、車両管理、自治体損害賠償 など

●健康保険課

国保年金係 TEL 0243(62)0179
国民健康保険、高額療養費貸付、後期高齢者医療、老人医療、国民年金、福祉年金 など
健康係 TEL 0243(62)0168
健康づくり、健康相談、健康診査、予防接種、母子保健、精神保健、健康管理システム など
放射線健康管理係 TEL 0243(62)0173
内部被ばく検査（WB C）、甲状腺検査、健康管理手帳 など

●産業・賠償対策課
(農業委員会)

農林水産係
農政、林業、水産業、農業委員会 など
商工労働係
企業誘致、雇用対策、地場産業振興、観光イベント、消費者行政 など
賠償支援係
被災者賠償支援、国・東電賠償対策、集団申し立て など

●生活支援課

住宅支援係 TEL 0243(62)4736
仮設住宅管理運営、借上げ住宅管理運営 など
避難生活支援係 TEL 0243(62)0305
避難者生活支援、出張所管理運営、仮設等自治会運営、仮設住宅循環バス、絆づくり事業、支援物資管理、コミュニティ助成事業 など
生活安全係 TEL 0243(62)0151
避難者の防犯・災害・交通安全・環境対策、避難区域立入受付・許可、環境放射線量測定、線量計貸出、食品等の放射能分析測定、狂犬病 など

●議会事務局

事務局（監査委員） TEL 0243(62)0196
議会定例会・臨時会・委員会の庶務、調査、監査委員庶務、定期監査、決算審査 など

●復興推進課

復興企画係 TEL 0243(62)4731
行政経営、事務機構改革、政策調整、行政評価、行政改革、町基本構想、長期総合計画、地方分権・権限移譲、復興計画 など
まちづくり整備係
地域づくり、町民協働のまちづくり、復興住宅計画策定、都市計画、町外コミュニティ整備全体調整 など
情報統計係
庁内ネットワーク機器管理、統計調査、広報広聴、ホームページ、タブレット端末 など

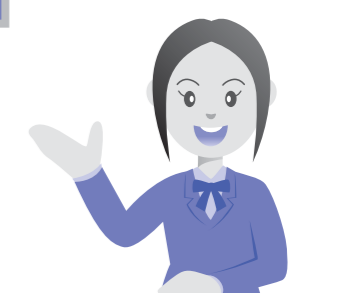
●教育委員会事務局

学校教育係 TEL 0243(62)0301
教育委員会庶務、教育予算、学校施設、学校安全、文化財、町史、学校組織編成、教育課程、幼稚園、奨学金 など
生涯学習係 TEL 0243(62)0304
生涯学習、社会教育、視聴覚教育、芸術・文化振興、青少年健全育成、国際交流協会、男女共同参画、社会体育、文化・スポーツ振興基金 など
子育て支援係 TEL 0243(62)0170
子育て支援、子育て相談、保育園・保育所の入退所、保育料、児童虐待、女性保護、児童扶養手当、児童手当、出産祝い金、乳幼児・児童医療費助成 など

新年度の
役場事務組織

4月1日から役場の事務組織は左記のようになります。
皆さまのご理解ご協力をお願いします。
※前年度と組織の変更はありません。

☎ 総務課行政係
TEL 0243(62)0128



診療所

●仮設津島診療所
TEL 0243(24)1431
診療、健康診断・相談、医療事務 など

出張所

●出張所（生活支援課）
証明書発行事務、仮設住宅の連絡調整、仮設住宅自治会、線量計貸出、二本松事務所との連絡調整 など
福島出張所 TEL 024(535)0750
桑折出張所 TEL 024(582)2130
本宮出張所 TEL 0243(44)1185・1186
いわき出張所 TEL 0246(24)0020
南相馬出張所 TEL 0244(23)1112

浪江町役場本庁舎（復興再生事務所）

●帰町準備室

庶務係 TEL 0240(34)2111
避難先自治体との連絡調整、証明書発行事務、避難区域立入受付、線量計貸出、二本松事務所との連絡調整 など
危機防災係 TEL 0240(34)0229
危機管理、原発事故対策、避難区域再編、一般立入業務、災害、防犯、消防団、休憩施設管理、モニタリングポスト など

●復旧事業課

建設土木係 TEL 0240(34)0244
町道管理、防犯灯、漁港修築、河川・堤防、海岸保全、土木設計、土木災害、高速自動車道整備促進、土地改良、農林災害、農林道整備 など
上下水道係 TEL 0240(34)0231・0234
企業会計・特別会計賠償請求、合併処理浄化槽、下水道整備計画、農業集落排水事業、災害復旧に係る上下水道復旧計画 など

●ふるさと再生課

除染対策係 TEL 0240(34)0228
除染実施計画・調整、仮置場調整、地権者同意取付 など
廃棄物対策係 TEL 0240(34)0230
ごみ処理施設、焼却炉、ガレキ処理、放射性廃棄物処理、中間貯蔵施設 など

●津波被災地対策課

計画係 TEL 0240(34)0227
防災集団移転促進事業、津波被災地の土地利用、共同墓地移転、災害公営住宅、津波被災者支援 など
用地係 TEL 0240(34)0225
事業用地取得計画、地籍調査、用地交渉 など