

仮置場名:m547d102_藤橋1-2

仮置場所在地:浪江町大字藤橋字観音前19外

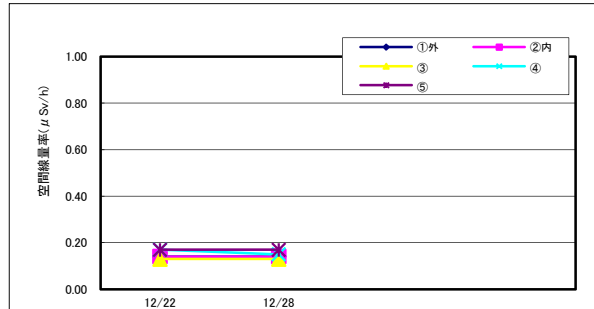
1. 点検結果

	12/22	12/28								適用
通常巡視	△	△								
緊急点検	-	-								

備考 全ての点検項目に異常がない場合:「○」、一つでも要注意項目がある場合:「△」、早期に改善を要する場合:「×」

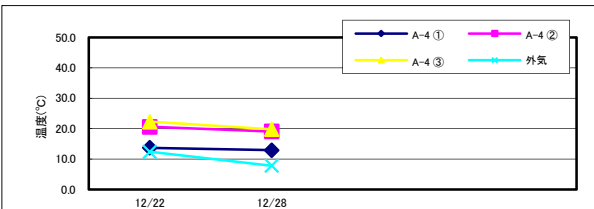
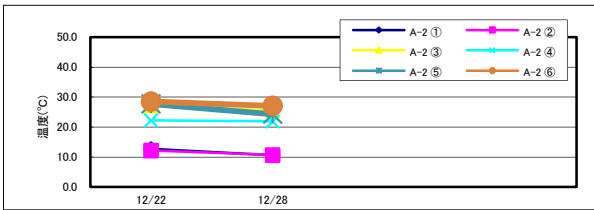
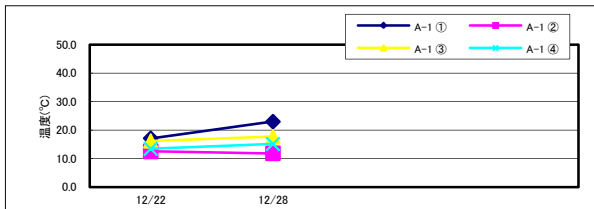
2. 空間線量率 単位: $\mu\text{Sv/h}$

	12/22	12/28			
①	0.14	0.14			
②	0.14	0.14			
③	0.13	0.13			
④	0.17	0.15			
⑤	0.17	0.17			



3. 除去物内部温度 単位: $^{\circ}\text{C}$

	12/22	12/28			
A-1	①	17.1	23.0		
	②	12.5	11.8		
	③	16.2	17.7		
	④	13.4	15.1		
A-2	①	12.7	10.6		
	②	12.2	10.7		
	③	27.2	25.6		
	④	22.2	21.9		
	⑤	27.7	24.3		
	⑥	28.5	27.1		
A-4	①	13.7	12.9		
	②	20.6	19.1		
	③	22.3	19.8		
外気	12.4	7.8			



4. 除去物一酸化炭素(CO)濃度 単位: ppm

	12/22	12/28			
-	-	-			
-	-	-			

[メタン濃度] 単位: %

地点	12/22	12/28			
-	-	-			
-	-	-			

5. 地下水(塩ビ孔口からの水位) 単位: m

	12/22	12/28			
地下水①	9.50	9.60			

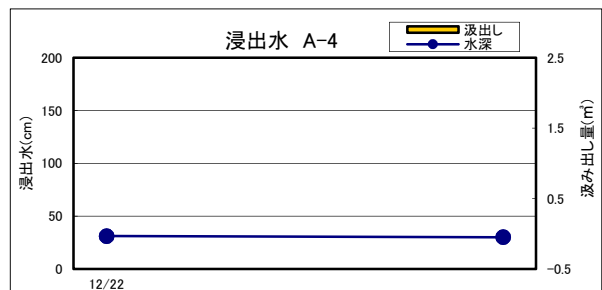
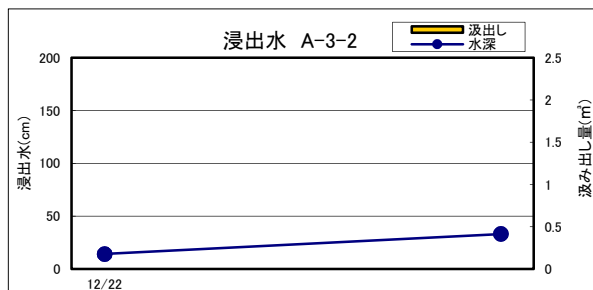
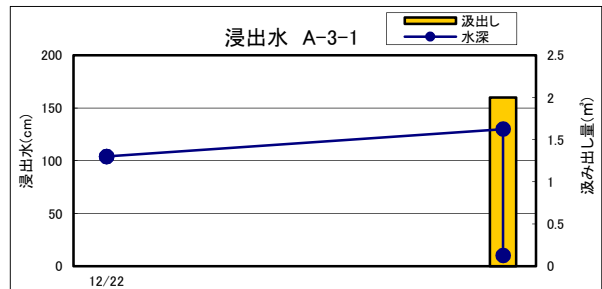
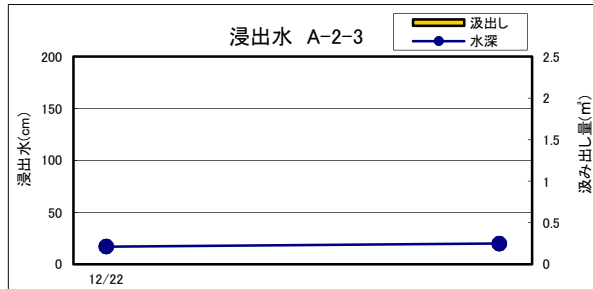
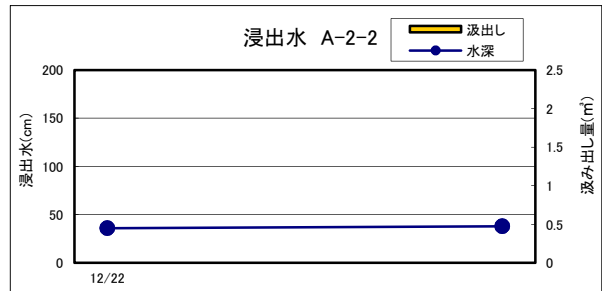
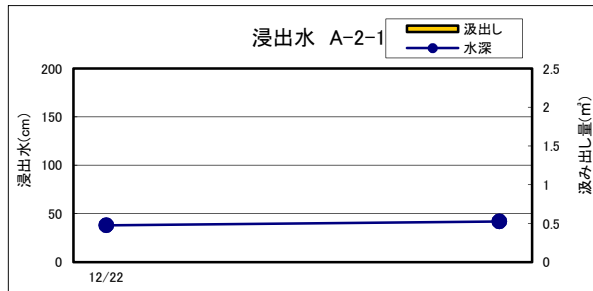
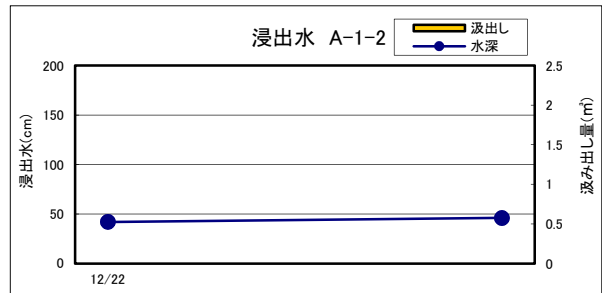
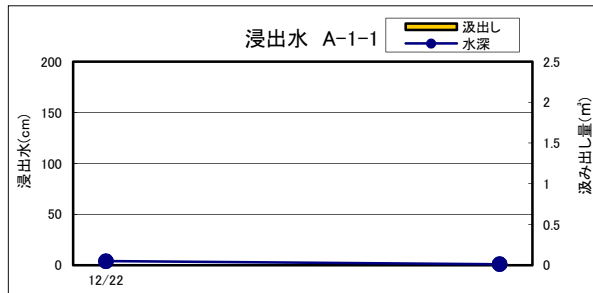
6. 浸出水

[水深] 単位:cm

	孔底	12/22	12/28			
A-1-1	254	4	1			
A-1-2	252	42	46			
A-2-1	258	38	42			
A-2-2	258	36	38			
A-2-3	257	17	20			
A-3-1	254	104	130			
A-3-2	244	14	33			
A-4	254	31	30			

[汲み出し量] 単位:m³

	12/22	12/28			
A-1-1	-	-			
A-1-2	-	-			
A-2-1	-	-			
A-2-2	-	-			
A-2-3	-	-			
A-3-1	-	2.0			
A-3-2	-	-			
A-4	-	-			



7. 放射性物質分析結果

	セシウム-134(Bq/L)		セシウム-137(Bq/L)		濃度割合	採取月日	測定月日	排水月日	排水量 m ³
	測定値	検出下限値	測定値	検出下限値					
地下水①	ND	1	ND	1	0.028	12/22	12/30	-	-
浸出水A-1-1	水量が少なく測定不可					-	-	-	-
浸出水A-1-2	ND	1	ND	1	0.028	12/22	12/25	-	-
浸出水A-2-1	ND	1	ND	1	0.028	12/22	12/25	-	-
浸出水A-2-2	ND	1	ND	1	0.028	12/22	12/25	-	-
浸出水A-2-3	ND	1	ND	1	0.028	12/22	12/25	-	-
浸出水A-3-1	ND	1	ND	1	0.028	12/22	12/25	-	-
浸出水A-3-1	ND	1	ND	1	0.028	12/28	12/30	次回	2.0
浸出水A-3-2	ND	1	ND	1	0.028	12/22	12/25	-	-
浸出水A-4	ND	1	ND	1	0.028	12/22	12/25	-	-

