

【浪江町】

仮置場名:m547d014 藤橋3

仮置場所在地:浪江町大字藤橋字亀下63-2外

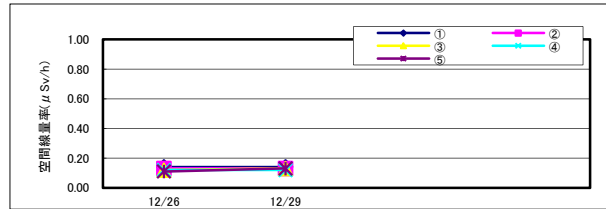
1. 点検結果

	12/26	12/29								適用
通常巡視	△	△								
緊急点検	-	-								

備考 全ての点検項目に異常がない場合:「○」、一つでも要注意項目がある場合:「△」、早期に改善を要する場合:「×」

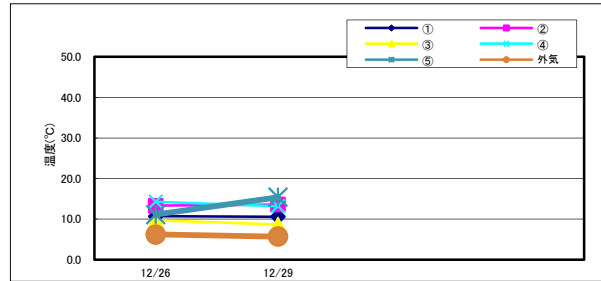
2. 空間線量率 単位: $\mu\text{Sv/h}$

	12/26	12/29			
①	0.14	0.14			
②	0.13	0.13			
③	0.12	0.13			
④	0.12	0.12			
⑤	0.11	0.13			



3. 除去物内部温度 単位: $^{\circ}\text{C}$

	12/26	12/29			
①	10.7	10.6			
②	13.3	13.6			
③	9.7	8.7			
④	14.3	13.2			
⑤	11.1	15.4			
外気	6.2	5.7			



4. 除去物一酸化炭素(CO)濃度 単位: ppm

	12/26	12/29			
-	-	-			
-	-	-			

[メタン濃度] 単位: %

地点	12/26	12/29			
-	-	-			
-	-	-			

5. 地下水(塩ビ孔口からの水位) 単位: m

	12/26	12/29			
地下水①	9.91	10.18			

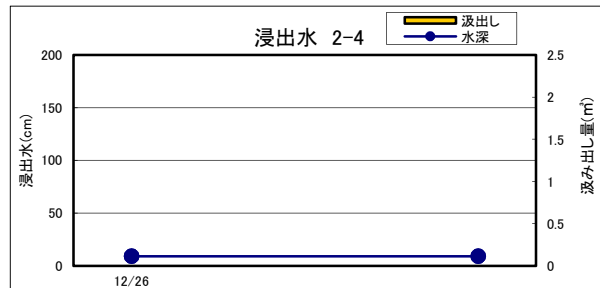
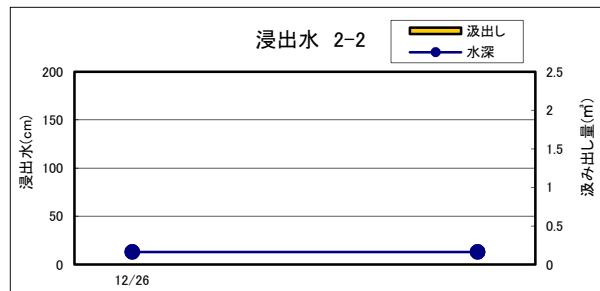
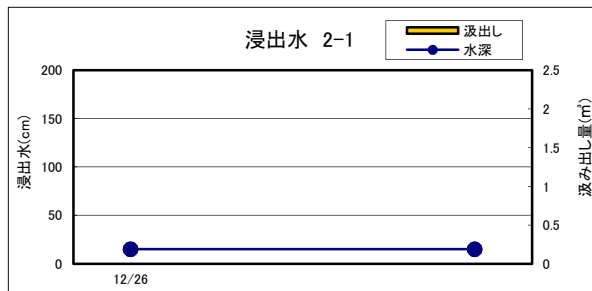
6. 浸出水

[水深] 単位: cm

	孔底	12/26	12/29			
A-1-1	255	12	12			
A-1-2	255	33	34			
A-2-1	254	15	15			
A-2-2	258	13	13			
B-1-1	258	7	7			
B-1-2	247	9	9			

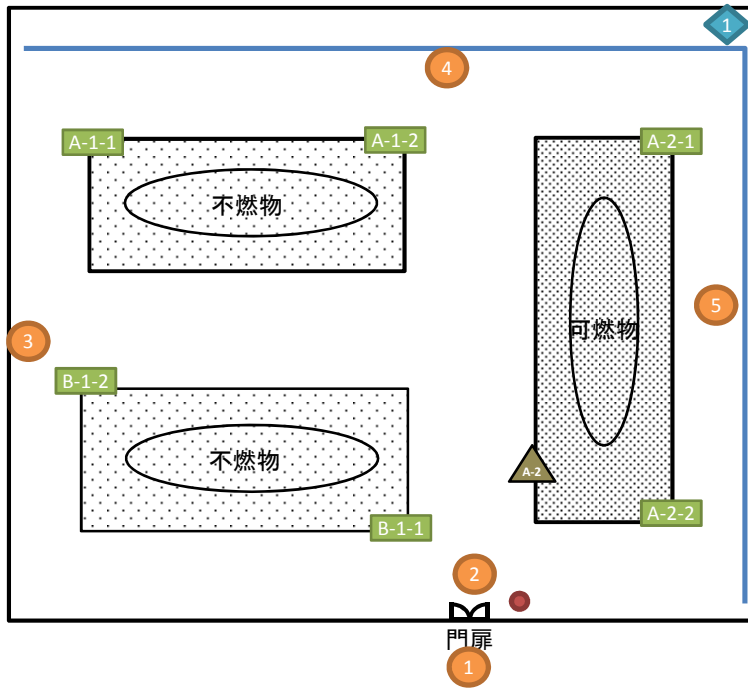
[汲み出し量] 単位: m³

	12/26	12/29			
A-1-1	-	-			
A-1-2	-	-			
A-2-1	-	-			
A-2-2	-	-			
B-1-1	-	-			
B-1-2	-	-			



7. 放射性物質分析結果

	セシウム-134(Bq/L)		セシウム-137(Bq/L)		濃度 割合	採取 月日	測定 月日	排水 月日	排水量 m ³
	測定値	検出下限値	測定値	検出下限値					
地下水①	水量が少なく測定不可					-	-	-	-
浸出水A-1-1	ND	1	ND	1	0.028	12/26	12/30	-	-
浸出水A-1-2	ND	1	ND	1	0.028	12/26	12/30	-	-
浸出水A-2-1	ND	1	ND	1	0.028	12/26	12/30	-	-
浸出水A-2-2	ND	1	ND	1	0.028	12/26	12/30	-	-
浸出水B-1-1	ND	1	ND	1	0.028	12/26	12/30	-	-
浸出水B-1-2	ND	1	ND	1	0.028	12/26	12/30	-	-



○ 22 廃棄物の上部に溜まり水が点在

凡 例	
① ~ ⑤	: 空間線量率
▲	: 温度
■	: 浸出水
◆	: 地下水
—	: 雨水集排水溝
●	: 消火設備