

仮置場名:m547d017 西台

仮置場所在地:浪江町大字西台字北大倉2

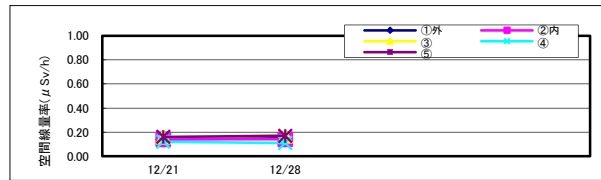
1. 点検結果

	12/21	12/28								適用
通常巡視	△	△								
緊急点検	-	-								

備考 全ての点検項目に異常がない場合:「○」、一つでも要注意項目がある場合:「△」、早期に改善を要する場合:「×」

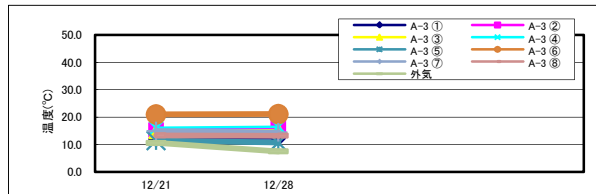
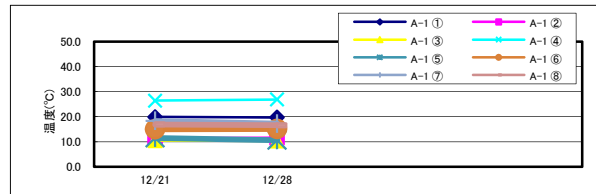
2. 空間線量率 単位: $\mu\text{Sv/h}$

	12/21	12/28			
①外	0.14	0.15			
②内	0.14	0.14			
③	0.16	0.17			
④	0.12	0.11			
⑤	0.16	0.17			



3. 除去物内部温度 単位: $^{\circ}\text{C}$

	12/21	12/28			
A-1	①	19.9	19.7		
	②	11.4	11.6		
	③	10.5	10.4		
	④	26.4	26.9		
	⑤	11.5	10.6		
	⑥	15.0	15.1		
	⑦	18.3	17.2		
	⑧	16.9	16.6		
A-3	①	12.0	12.3		
	②	15.3	16.1		
	③	14.8	15.2		
	④	16.1	16.5		
	⑤	11.4	10.7		
	⑥	21.0	21.1		
	⑦	14.9	14.4		
	⑧	13.3	13.2		
外気	10.6	7.5			



4. 除去物一酸化炭素(CO)濃度 単位: ppm

	12/21	12/28			
-	-	-			
-	-	-			

[メタン濃度] 単位: %

地点	12/21	12/28			
-	-	-			
-	-	-			

5. 地下水(塩ビ孔口からの水位) 単位: m

	12/21	12/28			
地下水①	2.19	2.23			

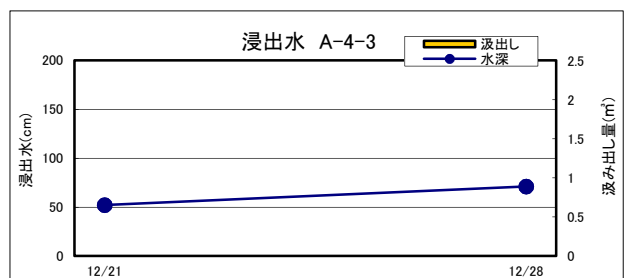
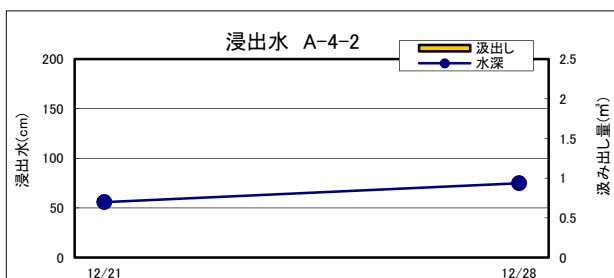
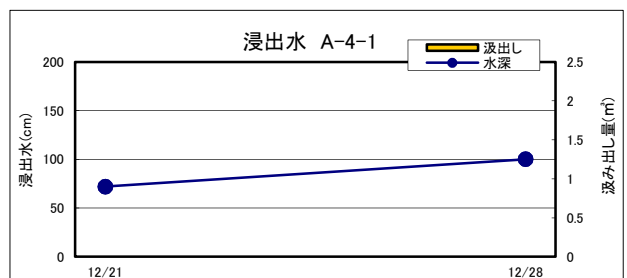
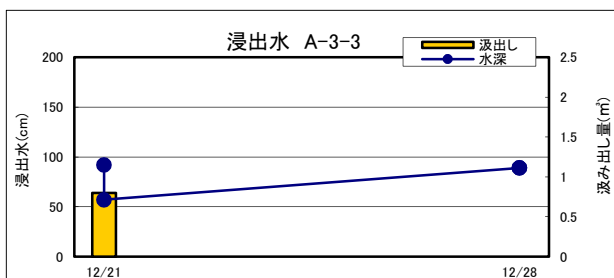
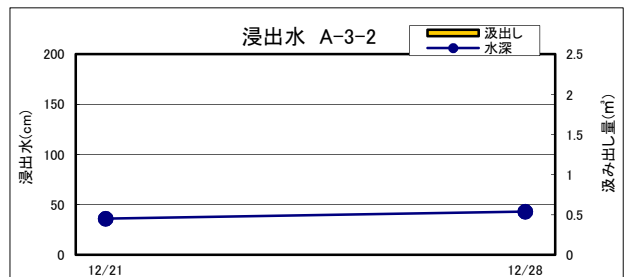
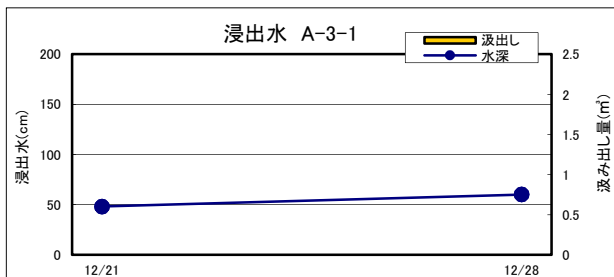
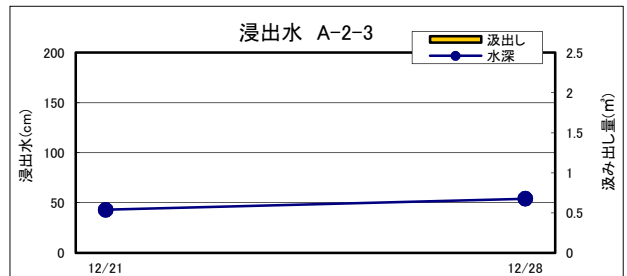
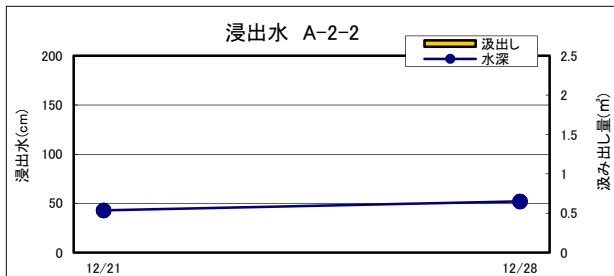
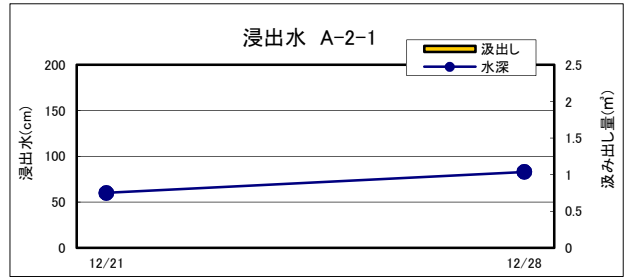
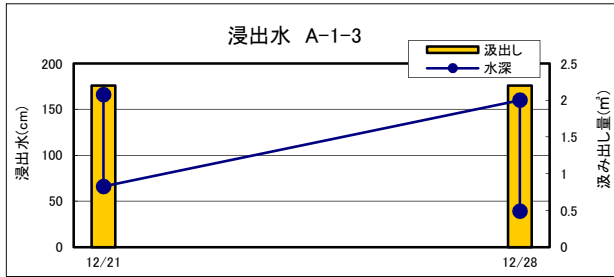
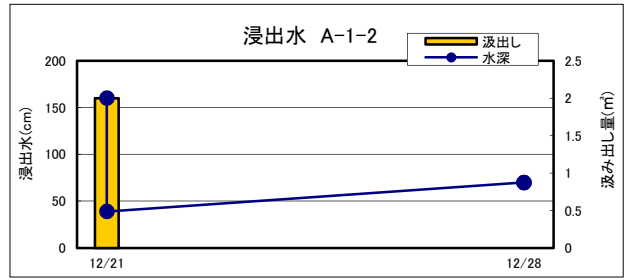
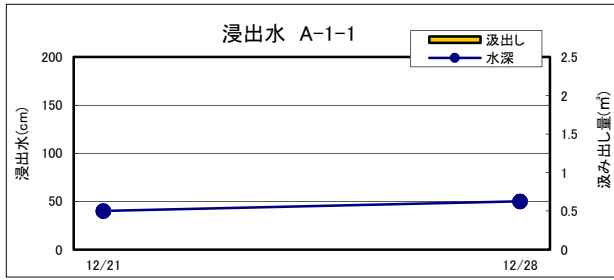
6. 浸出水

[水深] 単位:cm

	孔底	12/21	12/28			
A-1-1	259	40	50			
A-1-2	259	160	70			
A-1-3	258	166	160			
A-1-4	260	60	83			
A-2-1	259	43	52			
A-2-2	260	43	54			
A-2-3	261	48	60			
A-2-4	259	36	43			
A-3-1	260	92	89			
A-3-2	261	72	100			
A-3-3	261	56	75			
A-3-4	260	52	71			

[汲み出し量] 単位:m³

	12/21	12/28			
A-1-1	-	-			
A-1-2	2.0	-			
A-1-3	2.2	2.2			
A-1-4	-	-			
A-2-1	-	-			
A-2-2	-	-			
A-2-3	-	-			
A-2-4	-	-			
A-3-1	0.8	-			
A-3-2	-	-			
A-3-3	-	-			
A-3-4	-	-			



	セシウム-134(Bq/L)		セシウム-137(Bq/L)		濃度 割合	採取 月日	測定 月日	排水 月日	排水量 m ³
	測定値	検出下限値	測定値	検出下限値					
地下水①	ND	1	ND	1	0.028	12/21	12/24	-	-
浸出水A-1-1	ND	1	ND	1	0.028	12/22	12/25	-	-
浸出水A-1-2	ND	1	ND	1	0.028	12/21	12/24	12/28	2.0
浸出水A-1-3	ND	1	ND	1	0.028	12/21	12/24	12/28	2.2
浸出水A-1-3	ND	1	ND	1	0.028	12/28	12/30	次回	2.2
浸出水A-1-4	ND	1	ND	1	0.028	12/22	12/25	-	-
浸出水A-2-1	ND	1	ND	1	0.028	12/22	12/25	-	-
浸出水A-2-2	ND	1	ND	1	0.028	12/22	12/25	-	-
浸出水A-2-3	ND	1	ND	1	0.028	12/22	12/25	-	-
浸出水A-2-4	ND	1	ND	1	0.028	12/22	12/25	-	-
浸出水A-3-1	ND	1	ND	1	0.028	12/21	12/24	12/28	0.8
浸出水A-3-2	ND	1	ND	1	0.028	12/22	12/25	-	-
浸出水A-3-3	ND	1	ND	1	0.028	12/22	12/25	-	-
浸出水A-3-4	ND	1	ND	1	0.028	12/22	12/25	-	-

