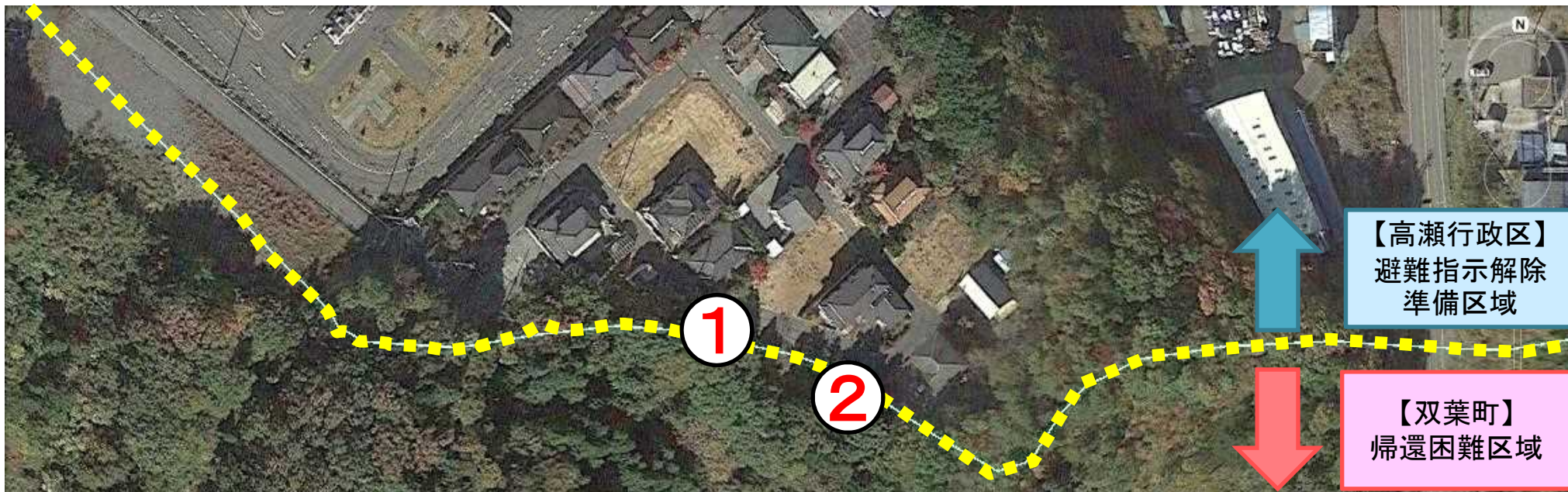
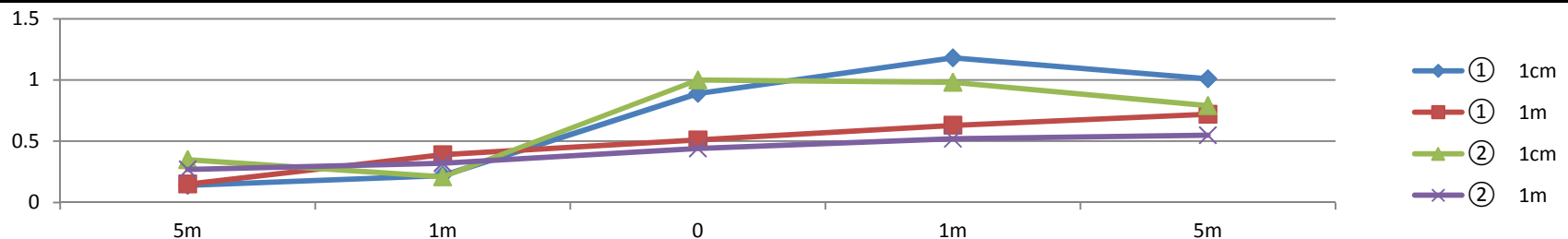


高瀬行政区からの検証事項 帰還困難区域からの放射線等の影響について



境界からの 距離	測定高	避難指示解除準備区域←		境界	→帰還困難区域	
		5m	1m	0m	1m	5m
①	1cm($\mu\text{Sv/h}$)	0.14	0.22	0.89	1.18	1.01
	1m($\mu\text{Sv/h}$)	0.15	0.39	0.51	0.63	0.72
②	1cm($\mu\text{Sv/h}$)	0.35	0.21	1.00	0.98	0.79
	1m($\mu\text{Sv/h}$)	0.27	0.32	0.44	0.52	0.55

線量グラフ
($\mu\text{Sv/h}$)



高瀬行政区からの検証事項 大字高瀬字小高瀬迫地区ガンマカメラ撮影結果



牛渡樋渡行政区からの検証事項 帰還困難区域からの放射線等の影響について



	①	②	③	④	⑤	⑥
1cm(μ Sv/h)	0.38	0.71	0.89	0.61	0.79	1.24
1m(μ Sv/h)	0.57	0.88	0.89	0.79	1.07	1.59

川添南行政区からの検証事項 住環境周辺の森林空間線量状況



	①	②	③	④	⑤	⑥
1cm(μ Sv/h)	0.44	1.57	6.08	5.07	3.66	2.55
1m(μ Sv/h)	0.67	2.44	3.82	4.01	3.15	1.83

川添北行政区検証事項 ため池西側森林放射線量



	①	②	③	④	⑤	⑥
1cm(μ Sv/h)	0.46	1.62	3.08	4.60	4.45	5.36
1m(μ Sv/h)	0.51	1.25	2.48	3.17	3.56	3.17

上ノ原行政区検証事項 上ノ原ため池除染結果報告書

< 除 染 結 果 報 告 書 >

管理番号	008k2099
権利者名	浪江町
所在地	大字川添字中上ノ原345
区分	遊水地 法面
直前測定日	2016年2月5日 <small>天気 晴れ</small>
除染開始日	2016年3月29日
除染終了日	2016年4月23日
直後測定日	2016年4月25日 <small>天気 晴れ</small>

直後モニタリング状況

凡 例	空間線量率(地上1m) ● ≤0.1 μSv/h	● 0.5~1.0 μSv/h	● 3.8~9.5 μSv/h
	● 0.1~0.2 μSv/h	● 1.0~1.9 μSv/h	● 9.5~19.0 μSv/h
	● 0.2~0.5 μSv/h	● 1.9~3.8 μSv/h	● 19.0 < μSv/h

種 別	メーカー	型式	製造番号	換算定数(GM)		測定条件		リムーブ 使用有無
				校正定数(NaI)		時定数	測定時間	
直前	NaI	ALOKA	TCS-172B	20323237	1.01	10秒	30秒	無
	GM	ALOKA	TGS-146B	R07783	3.64 × 10 ⁻³	10秒	30秒	無
直後	NaI	ALOKA	TCS-172B	20323237	1.01	10秒	30秒	無
	GM	ALOKA	TGS-146B	R07783	3.64 × 10 ⁻³	10秒	30秒	無
測定番号	対 象	空間線量率(μSv/h)		表面汚染密度 cpm		備 考		
		1cm	低減率%	1m	低減率%	cpm	低減率%	
上遊水-法肩01	未舗装面	直前 3.05 直後 2.45	19.7%	直前 2.29 直後 1.94	15.3%	直前 1,940 直後 1,590	18.0%	
上遊水-法肩02	未舗装面	直前 3.75 直後 3.02	19.5%	直前 2.77 直後 2.32	16.2%	直前 2,230 直後 1,770	20.6%	
上遊水-法肩03	未舗装面	直前 3.89 直後 3.54	9.0%	直前 3.05 直後 2.83	7.2%	直前 2,140 直後 1,590	25.7%	
上遊水-法肩04	未舗装面	直前 4.69 直後 3.97	15.4%	直前 3.72 直後 3.06	17.7%	直前 2,650 直後 2,330	12.1%	
上遊水-法肩05	未舗装面	直前 4.25 直後 3.95	7.1%	直前 3.33 直後 3.99	25.1%	直前 2,260 直後 1,850	18.1%	
上遊水-法肩06	未舗装面	直前 3.42 直後 2.97	13.2%	直前 4.18 直後 3.04	27.3%	直前 1,960 直後 1,310	33.2%	
上遊水-法肩07	未舗装面	直前 2.53 直後 2.27	10.3%	直前 3.41 直後 2.59	24.0%	直前 1,850 直後 1,270	31.4%	
上遊水-法肩08	未舗装面	直前 3.19 直後 7.58	-137.6%	直前 3.65 直後 3.95	-8.2%	直前 4,680 直後 4,620	1.3%	
上遊水-法肩09	未舗装面	直前 5.17 直後 4.85	6.2%	直前 4.82 直後 4.53	6.0%	直前 2,650 直後 2,440	7.9%	
上遊水-法肩10	未舗装面	直前 4.63 直後 4.61	0.4%	直前 3.53 直後 3.25	7.9%	直前 2,830 直後 2,410	14.8%	
上遊水-法肩11	未舗装面	直前 2.99 直後 2.62	12.4%	直前 2.91 直後 2.49	14.4%	直前 1,870 直後 1,420	24.1%	
上遊水-法肩12	未舗装面	直前 5.11 直後 3.79	25.8%	直前 3.52 直後 2.91	17.3%	直前 3,120 直後 2,320	25.6%	
上遊水-法肩13	未舗装面	直前 4.33 直後 4.37	-0.9%	直前 2.64 直後 2.37	10.2%	直前 2,560 直後 1,990	22.3%	
上遊水-法肩14	未舗装面	直前 4.45 直後 4.14	7.0%	直前 3.67 直後 3.31	10.1%	直前 2,230 直後 2,130	4.5%	
上遊水-法肩15	未舗装面	直前 3.38 直後 2.92	13.6%	直前 2.55 直後 2.11	17.3%	直前 2,230 直後 1,580	29.1%	
上遊水-法肩16	未舗装面	直前 2.56 直後 2.14	16.4%	直前 3.14 直後 2.46	21.7%	直前 1,540 直後 820	46.8%	
上遊水-法肩17	未舗装面	直前 4.63 直後 4.15	10.4%	直前 3.87 直後 3.13	19.1%	直前 3,210 直後 2,420	24.6%	
上遊水-法肩18	未舗装面	直前 3.69 直後 3.02	18.2%	直前 2.62 直後 1.93	26.3%	直前 2,780 直後 1,930	30.6%	
上遊水-法面01	未舗装面	直前 3.23 直後 2.47	23.5%	直前 2.19 直後 2.05	6.4%	直前 1,540 直後 1,130	26.6%	
上遊水-法面02	未舗装面	直前 3.22 直後 1.89	41.3%	直前 2.85 直後 2.41	15.4%	直前 1,420 直後 760	46.5%	
上遊水-法面03	未舗装面	直前 5.06 直後 3.65	27.9%	直前 3.47 直後 3.49	-0.6%	直前 1,860 直後 1,790	3.8%	
上遊水-法面04	未舗装面	直前 3.75 直後 2.21	41.1%	直前 2.32 直後 1.99	14.2%	直前 1,210 直後 980	19.0%	
上遊水-法面05	未舗装面	直前 5.27 直後 3.74	29.0%	直前 3.16 直後 2.51	20.6%	直前 1,560 直後 1,120	-16.7%	
上遊水-法面06	未舗装面	直前 5.27 直後 3.56	32.4%	直前 3.77 直後 2.92	22.5%	直前 1,730 直後 1,710	1.2%	
上遊水-法面07	未舗装面	直前 4.92 直後 3.33	32.3%	直前 3.24 直後 2.61	19.4%	直前 1,140 直後 1,570	-37.7%	
上遊水-法面08	未舗装面	直前 4.66 直後 2.91	37.6%	直前 3.09 直後 2.82	8.7%	直前 1,340 直後 1,560	-16.4%	
上遊水-法面09	未舗装面	直前 4.93 直後 4.38	11.2%	直前 4.55 直後 3.73	18.0%	直前 1,990 直後 2,120	-6.5%	
地表面の平均値		直前 4.07 直後 3.50	14.1%	直前 3.35 直後 2.84	15.0%	直前 2,170 直後 1,820	15.9%	



上ノ原行政区検証事項 上ノ原ため池除染結果報告書

< 除染結果報告書 >

管理番号	0082136
権利者名	滝江町
所在地	大字川添字中上ノ原345
区分	分道水地
事前測定日	2016年2月5日
除染開始日	2016年3月29日
除染終了日	2016年4月23日
直後測定日	2016年4月25日

直後モニタリング状況

空間線量率(地上1m)	● ≤0.1 μSv/h ● 0.1~1.0 μSv/h ● 1.0~1.9 μSv/h ● 1.9~3.8 μSv/h ● 3.8~7.7 μSv/h ● 7.7~15.4 μSv/h ● 15.4~30.8 μSv/h ● 30.8 < μSv/h
-------------	--



測定番号	対象	測点	空間線量率(μSv/h)		放射能濃度(Bq/m ²)		備考	
			1m	10m	1m	10m		
上遊水001	未舗装面	直前	11.50	1.10	1,500	1,500		
		直後	11.30	16.5%	6.79	38.6%	5,150	6.2%
		直後	3.99	34.5%	1,790	19.0%	1,790	19.0%
上遊水002	未舗装面	直前	2.84	43.5%	2.07	39.5%	1,240	27.1%
		直後	5.15	58.7%	3.35	74.0%	1,740	19.0%
		直後	2.12	1.81	46.6%	1.50	33.9%	
上遊水003	未舗装面	直前	1.81	65.8%	1.15	63.9%	1,380	32.0%
		直後	4.22	80.5%	4.46	54.0%	2,430	85.2%
		直後	0.96	28.2%	2.72	8.5%	1,460	-24.7%
上遊水004	未舗装面	直前	5.88	58.7%	2.27	14.1%	1,650	17.3%
		直後	7.34	75.4%	1.95	1.33	1,650	45.1%
		直後	4.47	-2.7%	2.89	6.9%	1,810	5.0%
上遊水005	未舗装面	直前	4.59	62.5%	2.85	38.2%	1,720	
		直後	4.35	-52.1%	1.78	-1.9%	1,370	-15.3%
		直後	2.42	-3.5%	1.64	-1.3%	1,560	-13.6%
火門口5	未舗装面	直前	3.59	-4.5%	1.83	-1.3%	1,540	
		直後	3.75		3.88		1,750	
		直後						
流入口2	未舗装面	直前	5.33		3.78	32.0%	2,020	20.8%
		直後	3.31		2.82		1,600	
		直後						
地表面の平均値	未舗装面	直前	5.33		3.78	32.0%	2,020	20.8%
		直後	3.31		2.82		1,600	
		直後						

< 除染結果報告書 >

管理番号	0082165
権利者名	滝江町
所在地	大字川添字中上ノ原345
区分	分道水地
事前測定日	2016年2月5日
除染開始日	2016年3月29日
除染終了日	2016年4月23日
直後測定日	2016年4月25日

直後モニタリング状況

空間線量率(地上1m)	● ≤0.1 μSv/h ● 0.1~1.0 μSv/h ● 1.0~1.9 μSv/h ● 1.9~3.8 μSv/h ● 3.8~7.7 μSv/h ● 7.7~15.4 μSv/h ● 15.4~30.8 μSv/h ● 30.8 < μSv/h
-------------	--

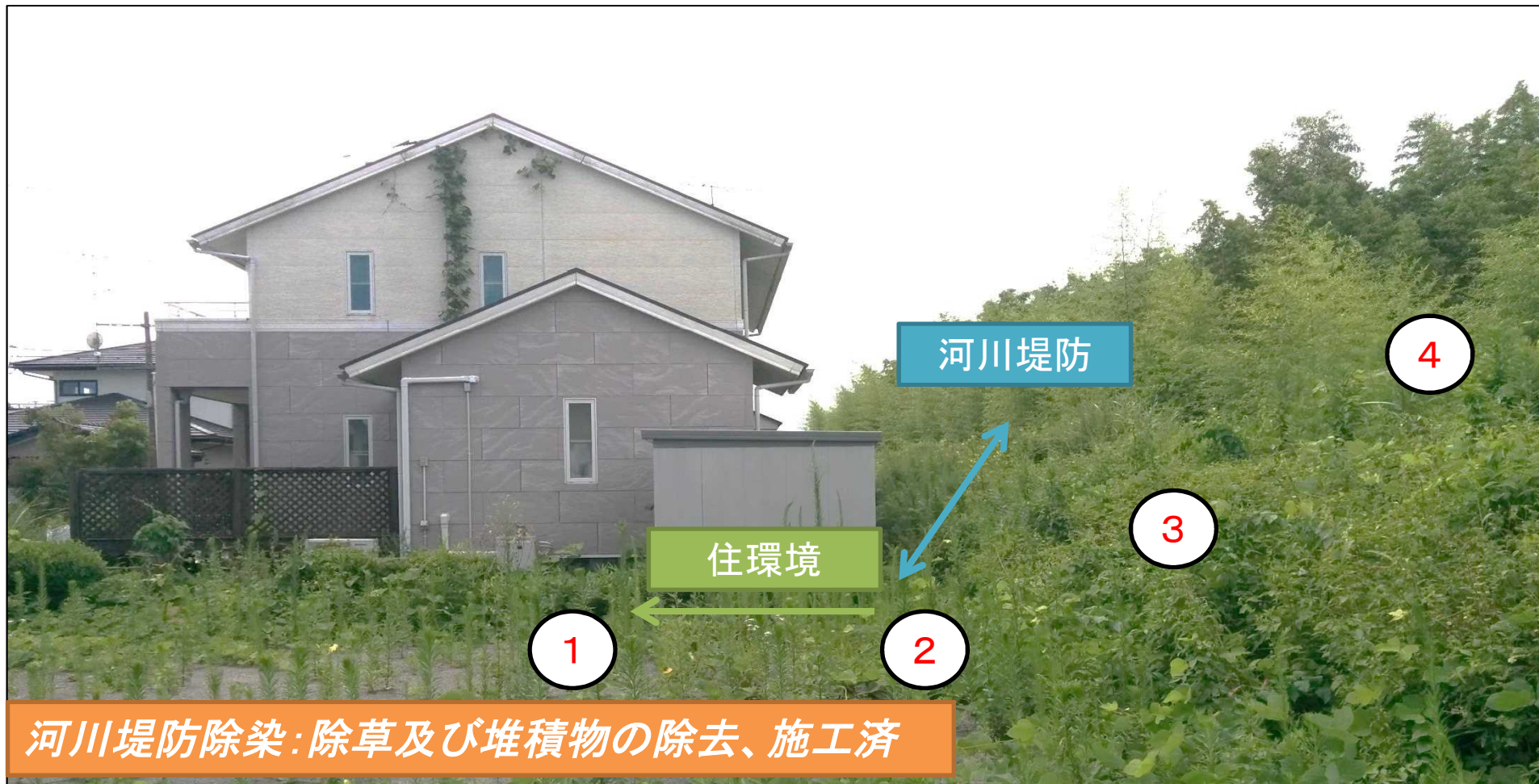


測定番号	対象	測点	空間線量率(μSv/h)		放射能濃度(Bq/m ²)		備考	
			1m	10m	1m	10m		
上遊水011	未舗装面	直前	3.37	2.74	1,500	1,500		
		直後	5.37	-35.2%	3.42	-24.8%	2,350	-87.8%
		直後	5.05	32.9%	1,500	1,500		
上遊水012	未舗装面	直前	3.88	28.8%	2.47	28.8%	2,260	-46.8%
		直後	7.25	5.8%	3,880	3,100		
		直後	14.30	-97.8%	8.18	-38.0%	6,180	-117.0%
流入口1	未舗装面	直前						
		直後						
		直後						
地表面の平均値	未舗装面	直前	5.41		4.03	2.07%	2,070	-62.8%
		直後	7.75	-43.3%	4.60	-16.2%	3,860	
		直後						

上ノ原ため池復旧について ※川添ため池も同様

上ノ原ため池の復旧計画は、平成29年度に復旧するための測量、設計を行い、平成30年度に復旧工事を施工する計画。

佐屋前行政区検証事項 河川堤防と住環境隣接の放射線量の状況



河川堤防除染：除草及び堆積物の除去、施工済

	①	②	③	④
1 cm(μ Sv/h)	0.17	0.20	0.54	0.24
1 m(μ Sv/h)	0.17	0.28	0.43	0.37

佐屋前行政区検証事項

河川堤防と住環境隣接地区ガンマカメラ撮影結果

