

仮置場管理月次報告

【浪江町】

平成 29 年 2 月 6 日

仮置場名: 屋曽根2仮置場 m547d010

仮置場所在地: 浪江町大字屋曽根字屋曽根71-1

(1) 点検結果 \*1

	1/4	1/10	1/16	1/23	摘要 *2			
通常巡回	△	△	△	△	・不燃性廃棄物の上部に溜まり水が点在(継続)			
緊急点検	-	-	-	-				

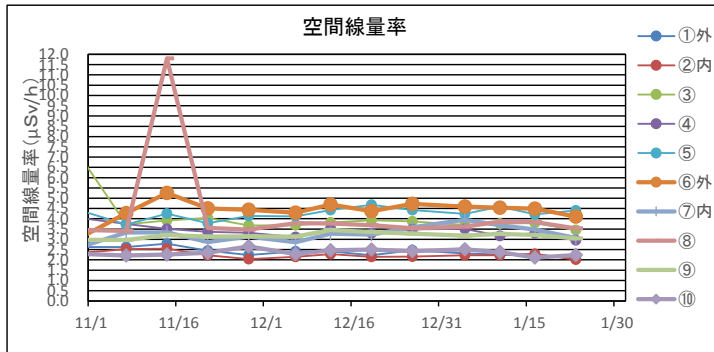
\*1 全ての点検項目が「確認されない」の場合、「○」。一つでも「確認される」があった場合、「△」(但しその場で処置済みの場合を除く)

\*2 「確認される」があった場合はその内容を記載。緊急点検については、異常気象等の内容も併せて記載。

(2) 空間線量率

単位:  $\mu\text{Sv/h}$

	1/4	1/10	1/16	1/23
①外	2.31	2.26	2.26	2.07
②内	2.22	2.23	2.29	2.01
③	3.70	3.76	3.80	3.45
④	3.51	3.16	3.30	2.95
⑤	4.24	4.59	4.21	4.40
⑥外	4.59	4.54	4.49	4.10
⑦内	3.95	3.68	3.47	3.07
⑧	3.62	3.86	3.84	3.53
⑨	3.18	3.27	3.21	3.04
⑩	2.51	2.38	2.11	2.24



(3) 除去物内部温度

単位:  $^{\circ}\text{C}$

該当無し

(4) 除去物一酸化炭素(CO)濃度

単位: ppm

該当無し

(5) 浸出水

・浸出水水位(底から水面までの水位:汲出前)※孔口から底まで

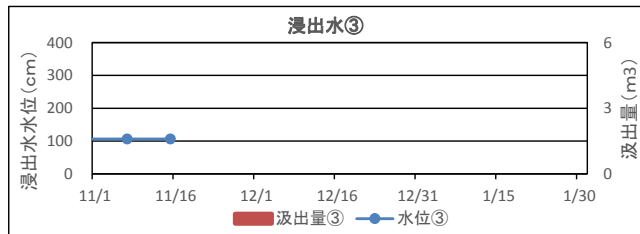
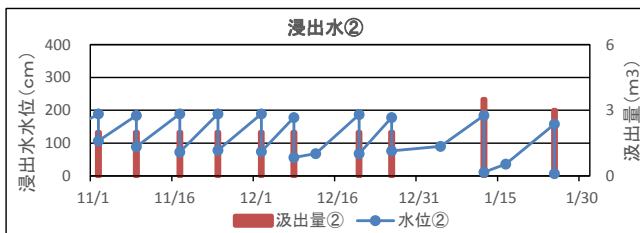
単位: cm

	ピット水深	1/4	1/10	1/16	1/23
①					
②	260	90	184	36	158
③					
④					

・浸出水汲出量

単位: m3

	1/4	1/12	1/16	1/25
①				
②	-	3.5	-	3.0
③				
④				



(6) 地下水

・地下水(孔口から水面までの水位)

単位: cm

	1/4	1/10	1/16	1/23
①	599	594	594	598

(7) 放射線物質分析結果

浸出水

単位: Bq/L

	Cs-134	Cs-137	濃度限度割合*3	検出下限値 Cs-134	検出下限値 Cs-137	備考(排水等の措置の内容)
②	ND	ND	0.014	0.47	0.59	汲上:1/12 採水:1/10 測定:1/10 排水:1/12(3.5m3)
②	ND	ND	0.018	0.61	0.68	汲上:1/23 採水:1/23 測定:1/23 排水:1/25(3m3)

\*3 浸出水 Cs134/60+Cs137/90

地下水

	Cs-134	Cs-137	備考(排水等の措置の内容)
①			水量が少なく採取不可

注)測定値が1Bq/Lと下回る場合は、NDと記載している。

