

仮置場管理月次報告

【浪江町】

平成 29 年 3 月 6 日

仮置場名:立野下仮置場北_m547d009

仮置場所在地: 浪江町大字立野字一本杉10外

(1)点検結果 *1

	1/30	2/6	2/13	2/20	摘要 *2			
通常巡回	△	△	△	△	・不燃性廃棄物の上部シートに溜まり水(継続) ・2/6 上部シートの捲れ			
緊急点検	-	-	-	-				

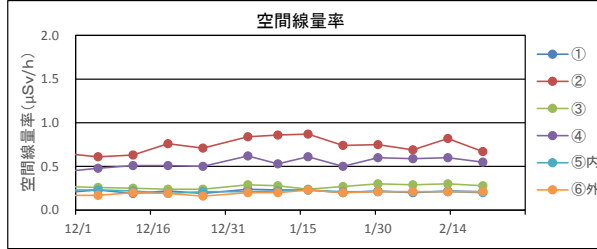
*1 全ての点検項目が「確認されない」の場合、「○」。一つでも「確認される」があった場合、「△」(但しその場で処置済みの場合を除く)

*2 「確認される」があった場合はその内容を記載。緊急点検については、異常気象等の内容も併せて記載。

(2)空間線量率

単位: μSv/h

	1/30	2/6	2/13	2/20
①外	0.22	0.20	0.22	0.21
②内	0.75	0.69	0.82	0.67
③	0.30	0.29	0.30	0.28
④	0.60	0.59	0.60	0.55
⑤	0.21	0.21	0.21	0.20
⑥	0.21	0.21	0.21	0.21



(3)除去物内部温度
該当無し

単位:℃

(4)除去物一酸化炭素(CO)濃度
該当無し

単位:ppm

(5)浸出水

・浸出水水位(底から水面までの水位:汲出前)※孔口から底まで

単位:cm

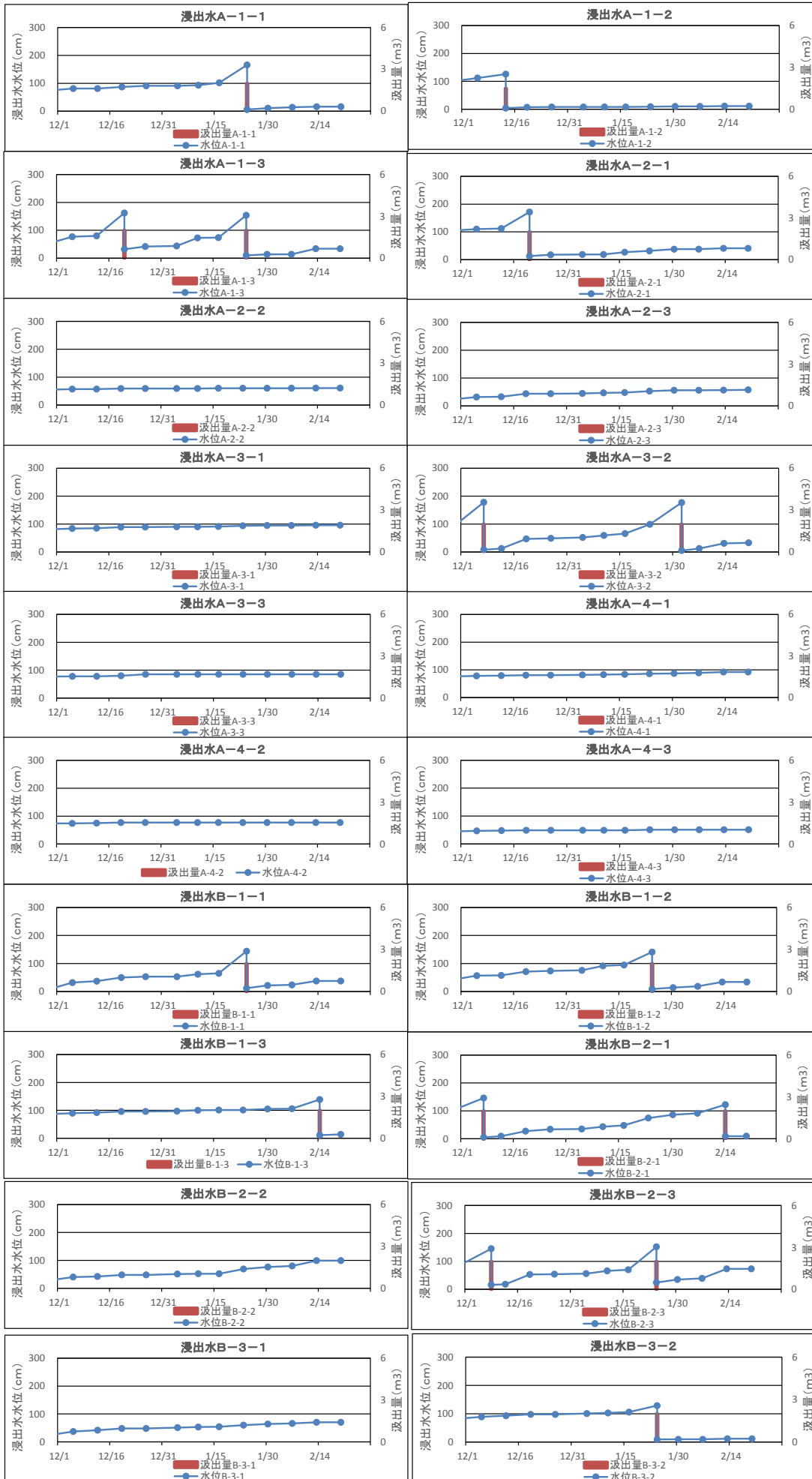
	ピット水深	1/30	2/6	2/13	2/20
A-1-1	267	11	14	16	16
A-1-2	242	10	10	11	11
A-1-3	235	14	14	34	34
A-2-1	249	38	38	41	41
A-2-2	207	60	60	61	61
A-2-3	225	56	56	57	58
A-3-1	229	95	95	96	96
A-3-2	247	177	12	31	33
A-3-3	218	85	85	85	85
A-4-1	275	87	89	92	92
A-4-2	239	77	77	77	77
A-4-3	225	51	51	51	51
B-1-1	222	22	24	38	38
B-1-2	234	14	19	34	34
B-1-3	221	105	106	139	14
B-2-1	227	86	91	122	9
B-2-2	229	76	80	99	99
B-2-3	225	35	39	73	73
B-3-1	225	64	66	70	70
B-3-2	218	10	10	12	12
B-3-3	226	41	43	44	44
B-4-1					
B-4-2					
B-4-3					
C-1-1	225	60	61	61	61
C-1-2	224	93	93	93	93
C-1-3	233	51	51	53	53
C-2-1	228	106	138	86	97
C-2-2	228	12	12	14	14
C-2-3	232	24	25	29	29
C-3-1	217	63	63	63	63
C-3-2	222	71	76	100	107
C-3-3	231	80	92	149	19
C-4-1	221	103	105	105	105
C-4-2	220	42	42	42	42
C-4-3	233	104	108	153	26
D-1-1	229	103	103	104	104
D-1-2	228	49	49	49	49
D-1-3	252	31	31	31	31
D-2-1	220	32	33	37	37
D-2-2	229	79	79	79	79
D-2-3	229	68	71	73	75

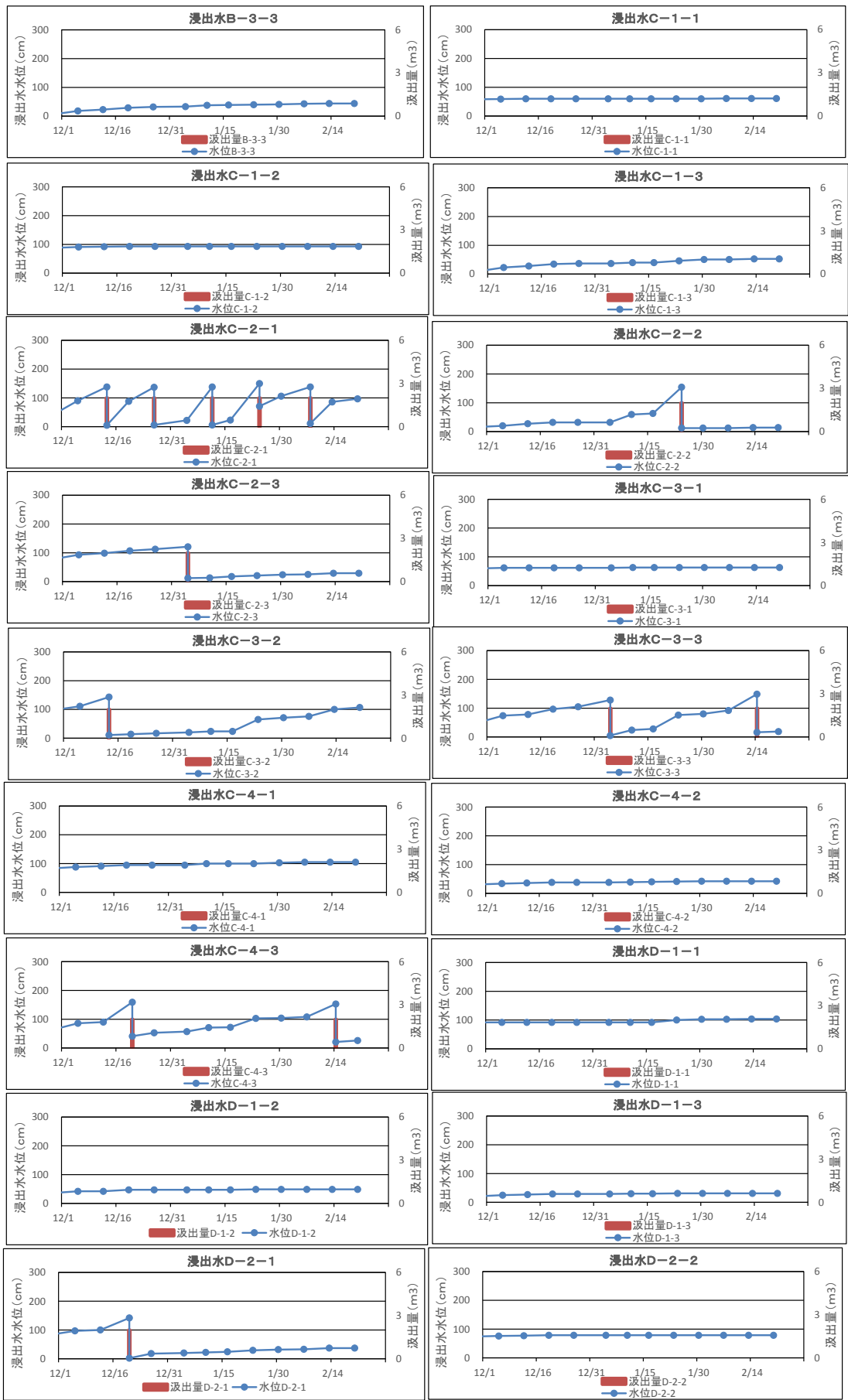
D-3-1	229	26	26	31	32
D-3-2	230	84	84	84	85
D-3-3	233	34	35	36	36
D-4-1					
D-4-2					
D-4-3					

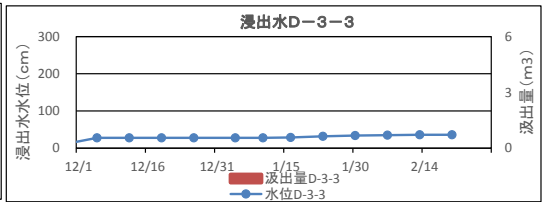
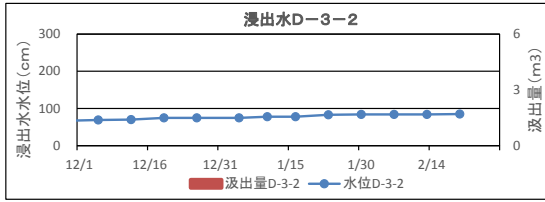
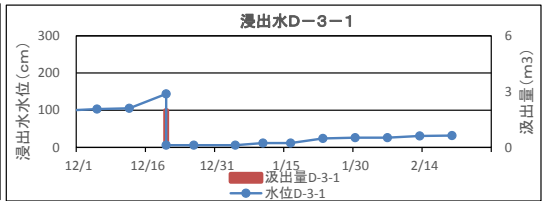
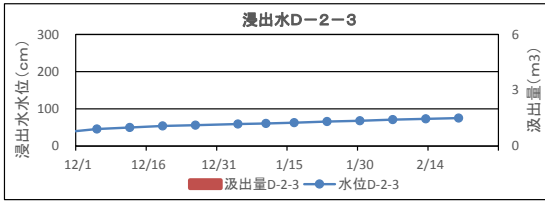
・浸出水汲出量

単位:m3

	2/1	2/7	2/14	2/20
A-1-1	-	-	-	-
A-1-2	-	-	-	-
A-1-3	-	-	-	-
A-2-1	-	-	-	-
A-2-2	-	-	-	-
A-2-3	-	-	-	-
A-3-1	-	-	-	-
A-3-2	2.0	-	-	-
A-3-3	-	-	-	-
A-4-1	-	-	-	-
A-4-2	-	-	-	-
A-4-3	-	-	-	-
B-1-1	-	-	-	-
B-1-2	-	-	-	-
B-1-3	-	-	2.0	-
B-2-1	-	-	2.0	-
B-2-2	-	-	-	-
B-2-3	-	-	-	-
B-3-1	-	-	-	-
B-3-2	-	-	-	-
B-3-3	-	-	-	-
B-4-1				
B-4-2				
B-4-3				
C-1-1	-	-	-	-
C-1-2	-	-	-	-
C-1-3	-	-	-	-
C-2-1	-	2.0	-	-
C-2-2	-	-	-	-
C-2-3	-	-	-	-
C-3-1	-	-	-	-
C-3-2	-	-	-	-
C-3-3	-	-	2.0	-
C-4-1	-	-	-	-
C-4-2	-	-	-	-
C-4-3	-	-	2.0	-
D-1-1	-	-	-	-
D-1-2	-	-	-	-
D-1-3	-	-	-	-
D-2-1	-	-	-	-
D-2-2	-	-	-	-
D-2-3	-	-	-	-
D-3-1	-	-	-	-
D-3-2	-	-	-	-
D-3-3	-	-	-	-
D-4-1				
D-4-2				
D-4-3				







(6)地下水
 ・地下水(孔口から水面までの水位) 単位:cm
 該当なし

(7)放射線物質分析結果
浸出水

単位:Bq/L

	Cs-134		Cs-137		濃度限度割合*3		検出下限値 Cs-134	検出下限値 Cs-137	備考(排水等の措置の内容)		
	濃度	割合	濃度	割合	濃度	割合	濃度	割合	採取	測定	排水
A-1-1	水量が少なく採取不可										
A-1-2	水量が少なく採取不可										
A-1-3	水量が少なく採取不可										
A-2-1	ND	ND	0.012	0.43	0.45	探水:2/21	測定:2/21	サンプル採取			
A-2-2	ND	ND	0.014	0.48	0.56	探水:2/21	測定:2/21	サンプル採取			
A-2-3	ND	ND	0.013	0.41	0.53	探水:2/21	測定:2/21	サンプル採取			
A-3-1	ND	ND	0.015	0.52	0.58	探水:2/21	測定:2/21	サンプル採取			
A-3-2	ND	ND	0.015	0.48	0.61	探水:2/1	汲上げ:2/1	測定:2/1	排水:2/2(2m3)		
A-3-3	ND	ND	0.016	0.54	0.64	探水:2/21	測定:2/21	サンプル採取			
A-4-1	ND	ND	0.015	0.54	0.57	探水:2/21	測定:2/21	サンプル採取			
A-4-2	ND	ND	0.015	0.50	0.63	探水:2/21	測定:2/21	サンプル採取			
A-4-3	ND	ND	0.016	0.60	0.51	探水:2/21	測定:2/21	サンプル採取			
B-1-1	ND	ND	0.015	0.50	0.56	探水:2/21	測定:2/21	サンプル採取			
B-1-2	ND	ND	0.015	0.53	0.53	探水:2/21	測定:2/21	サンプル採取			
B-1-3	ND	ND	0.013	0.47	0.49	探水:2/14	汲上げ:2/14	測定:2/14	排水:2/16(2m3)		
B-2-1	ND	ND	0.014	0.47	0.58	探水:2/14	汲上げ:2/14	測定:2/14	排水:2/16(2m3)		
B-2-2	ND	ND	0.013	0.42	0.54	探水:2/21	測定:2/21	サンプル採取			
B-2-3	ND	ND	0.014	0.49	0.55	探水:2/21	測定:2/21	サンプル採取			
B-3-1	ND	ND	0.016	0.52	0.68	探水:2/21	測定:2/21	サンプル採取			
B-3-2	水量が少なく採取不可										
B-3-3	ND	ND	0.015	0.57	0.45	探水:2/21	測定:2/21	サンプル採取			
C-1-1	ND	ND	0.015	0.54	0.56	探水:2/21	測定:2/21	サンプル採取			
C-1-2	ND	ND	0.016	0.56	0.62	探水:2/21	測定:2/21	サンプル採取			
C-1-3	ND	ND	0.015	0.48	0.60	探水:2/21	測定:2/22	サンプル採取			
C-2-1	ND	ND	0.013	0.50	0.45	探水:2/7	汲上げ:2/7	測定:2/7	排水:2/9(2m3)		
C-2-2	水量が少なく採取不可										
C-2-3	水量が少なく採取不可										
C-3-1	ND	ND	0.017	0.61	0.62	探水:2/21	測定:2/21	サンプル採取			
C-3-2	ND	ND	0.018	0.62	0.66	探水:2/21	測定:2/22	サンプル採取			
C-3-3	ND	ND	0.015	0.46	0.63	探水:2/14	汲上げ:2/14	測定:2/14	排水:2/16(2m3)		
C-4-1	ND	ND	0.014	0.45	0.56	探水:2/21	測定:2/21	サンプル採取			
C-4-2	ND	ND	0.014	0.51	0.45	探水:2/21	測定:2/22	サンプル採取			
C-4-3	ND	ND	0.012	0.47	0.40	探水:2/14	汲上げ:2/14	測定:2/14	排水:2/16(2m3)		
D-1-1	ND	ND	0.014	0.44	0.63	探水:2/21	測定:2/22	サンプル採取			
D-1-2	ND	ND	0.015	0.47	0.64	探水:2/21	測定:2/22	サンプル採取			
D-1-3	水量が少なく採取不可										
D-2-1	水量が少なく採取不可										
D-2-2	ND	ND	0.016	0.56	0.59	探水:2/21	測定:2/22	サンプル採取			
D-2-3	ND	ND	0.015	0.52	0.59	探水:2/21	測定:2/22	サンプル採取			
D-3-1	水量が少なく採取不可										
D-3-2	ND	ND	0.014	0.45	0.54	探水:2/21	測定:2/22	サンプル採取			
D-3-3	水量が少なく採取不可										

*3 浸出水 Cs134/60+Cs137/90

地下水
該当なし

