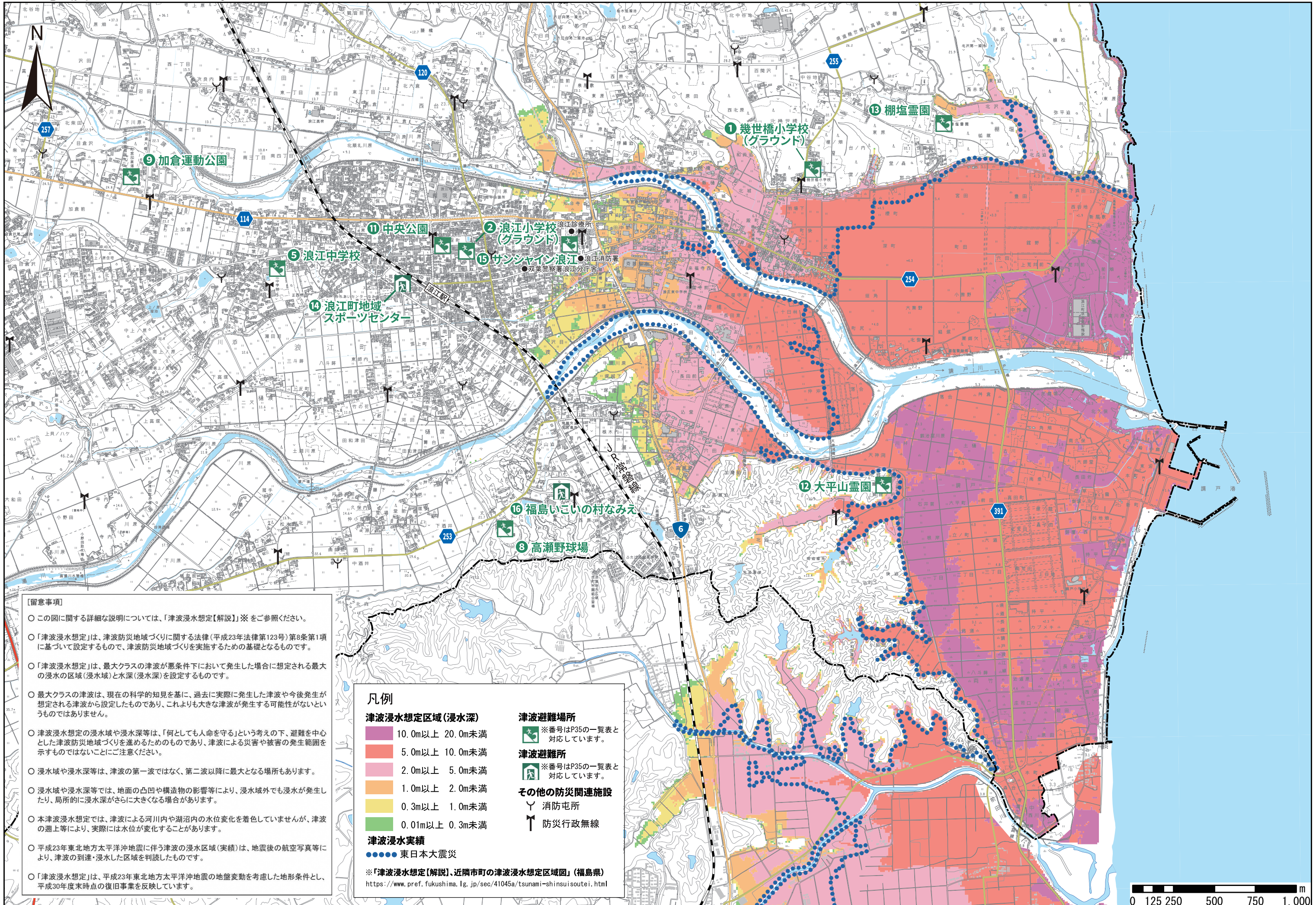


津波ハザードマップ



【留意事項】

- この図に関する詳細な説明については、「津波浸水想定【解説】」※をご参照ください。
- 「津波浸水想定」は、津波防災地域づくりに関する法律(平成23年法律第123号)第8条第1項に基づいて設定するもので、津波防災地域づくりを実施するための基礎となるものです。
- 「津波浸水想定」は、最大クラスの津波が悪条件下において発生した場合に想定される最大の浸水の区域(浸水域)と水深(浸水深)を設定するものです。
- 最大クラスの津波は、現在の科学的知見を基に、過去に実際に発生した津波や今後発生が想定される津波から設定したものであり、これよりも大きな津波が発生する可能性がないというものではありません。
- 津波浸水想定は、避難を中心とした津波防災地域づくりを進めるためのものであり、津波による災害や被害の発生範囲を示すものではないことにご注意ください。
- 浸水域や浸水深等は、津波の第一波ではなく、第二波以降に最大となる場所もあります。
- 浸水域や浸水深等は、地面の凸凹や構造物の影響等により、浸水域外でも浸水が発生したり、局所的に浸水深がさらに大きくなる場合があります。
- 本津波浸水想定では、津波による河川内や湖沼内の水位変化を着色していませんが、津波の遡上等により、実際には水位が変化することがあります。
- 平成23年東北地方太平洋沖地震に伴う津波の浸水区域(実績)は、地震後の航空写真等により、津波の到達・浸水した区域を判読したものです。
- 「津波浸水想定」は、平成23年東北地方太平洋沖地震の地盤変動を考慮した地形条件とし、平成30年度末時点の復旧事業を反映しています。

凡例

津波浸水想定区域(浸水深)

- 10.0m以上 20.0m未満
- 5.0m以上 10.0m未満
- 2.0m以上 5.0m未満
- 1.0m以上 2.0m未満
- 0.3m以上 1.0m未満
- 0.1m以上 0.3m未満

津波避難場所

- ※番号はP35の一覧表と対応しています。

津波避難所

- ※番号はP35の一覧表と対応しています。

その他の防災関連施設

- 消防屯所
- 防災行政無線

津波浸水実績

- 東日本大震災

※「津波浸水想定【解説】、近隣市町の津波浸水想定区域図(福島県)」
<https://www.pref.fukushima.lg.jp/sec/41045a/tsunami-shinsuisoutei.html>