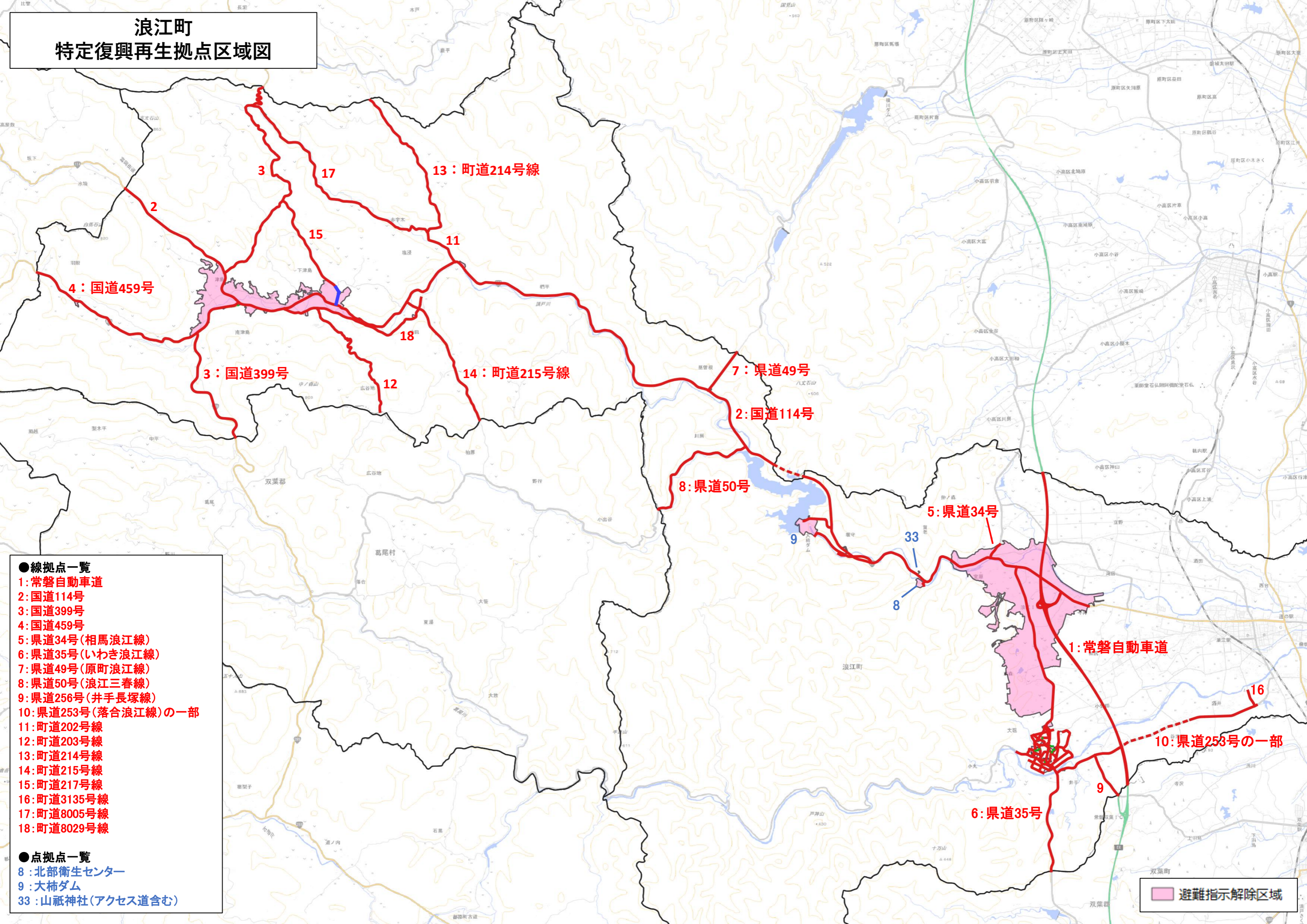


町内特別通過交通の解除路線一覧(地図参照)

No	対象ルート	地点	車	自動二輪車	軽車両・歩行者
※	国道6号	全線	○	○	○
2	国道114号 (福浪線)	全線	○	○	○
3	国道399号 (飯館方面)(葛尾方面)	全線	○	○	○
4	国道459号 (二本松方面)	全線	○	○	○
5	県道34号 (相馬浪江線)	全線	○	○	○
6	県道35号 (山麓線)	室原駐在所南～双葉町境	○	○	○
7	県道49号 (原浪線)	屋曾根～南相馬境 (原浪トンネル)	○	○	○
8	県道50号 (浪江三春線)	全線	○	○	○
9	県道256号 (井手長塚線)	井手下原～双葉町境	○	○	○
10	県道253号 (落合浪江線)	酒井・井手～大堀鷹ノ巣橋	○	○	○
11・13	町道202号線 (塩浸早坂)～ 町道214号線 (中平白追線)	114号(石井商店)～白追(飯館境)	○	○	○
12	町道203号線 (松木山広谷地線)	114号(松木山)～広谷地(葛尾境)	○	○	○
14	町道215号線 (阿掛線)	114号(下冷田)～葛尾境	○	○	○
15	町道217号線 (尻合大和久線)	114号(牛ノ舌)～399号(清水)	○	○	○
16	町道3135号線 (江添芦ノさく線)	酒井橋～県道253号(下酒井)	○	○	○
17	町道8005号線 (手七郎早坂線)	中平～手七郎(飯館境)	○	○	○
18	町道8029号線 (阿掛大宮線)	下冷田(阿掛線)～114号(大宮)	○	○	○
その他	町道7204号線等 (仲沢線等)	114号(ダム下)アクセス道等	○	○	○
大堀地内	地図参照	地図参照	○	○	○

【注意】 当該道路の脇道から入った区域については、帰還困難区域であることから立入りのためには通行証の所持を必要とします。

浪江町 特定復興再生拠点区域図

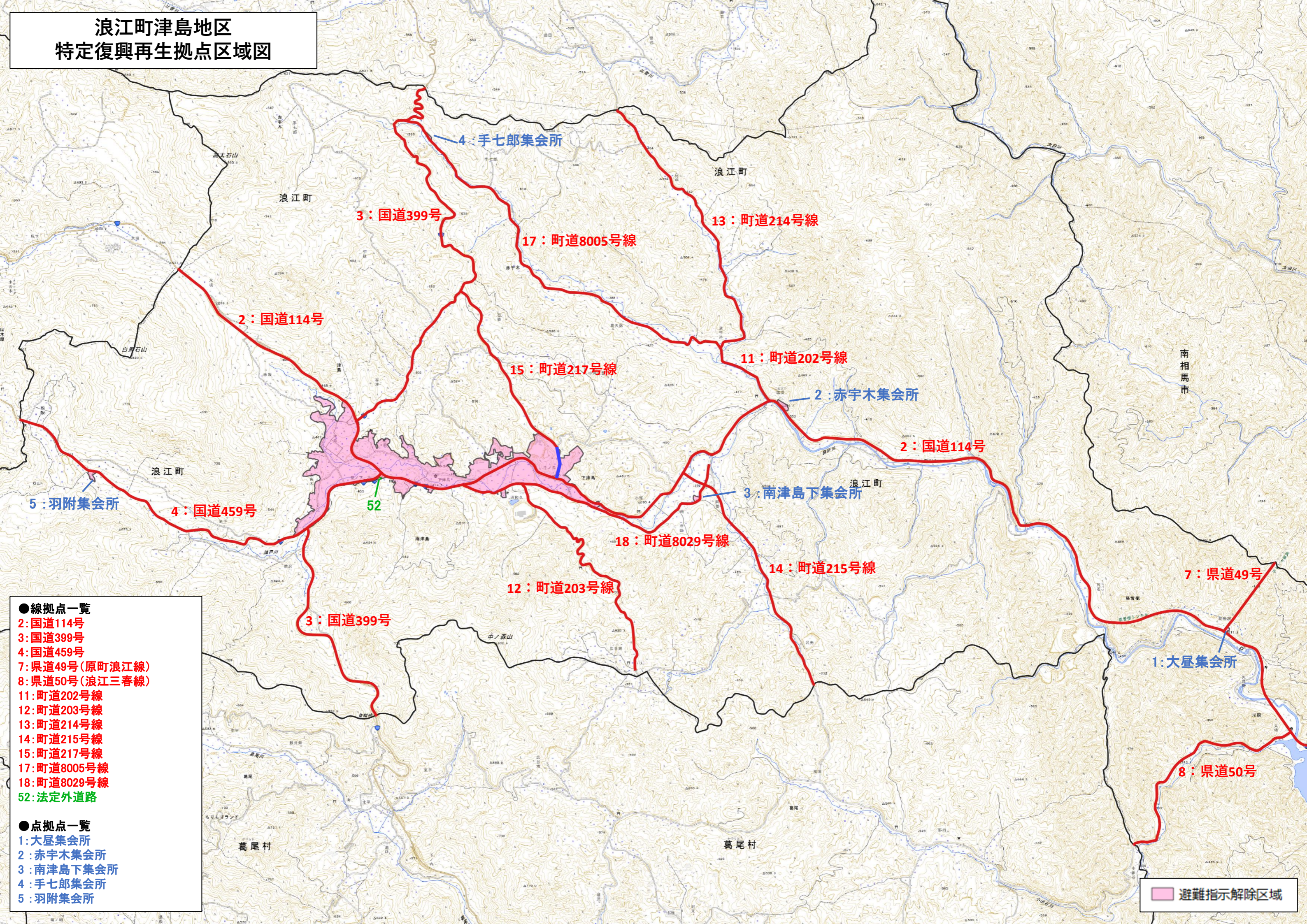


- 線拠点一覧
- 1:常磐自動車道
 - 2:国道114号
 - 3:国道399号
 - 4:国道459号
 - 5:県道34号(相馬浪江線)
 - 6:県道35号(いわき浪江線)
 - 7:県道49号(原町浪江線)
 - 8:県道50号(浪江三春線)
 - 9:県道256号(井手長塚線)
 - 10:県道253号(落合浪江線)の一部
 - 11:町道202号線
 - 12:町道203号線
 - 13:町道214号線
 - 14:町道215号線
 - 15:町道217号線
 - 16:町道3135号線
 - 17:町道8005号線
 - 18:町道8029号線

- 点拠点一覧
- 8:北部衛生センター
 - 9:大柿ダム
 - 33:山祇神社(アクセス道含む)

避難指示解除区域

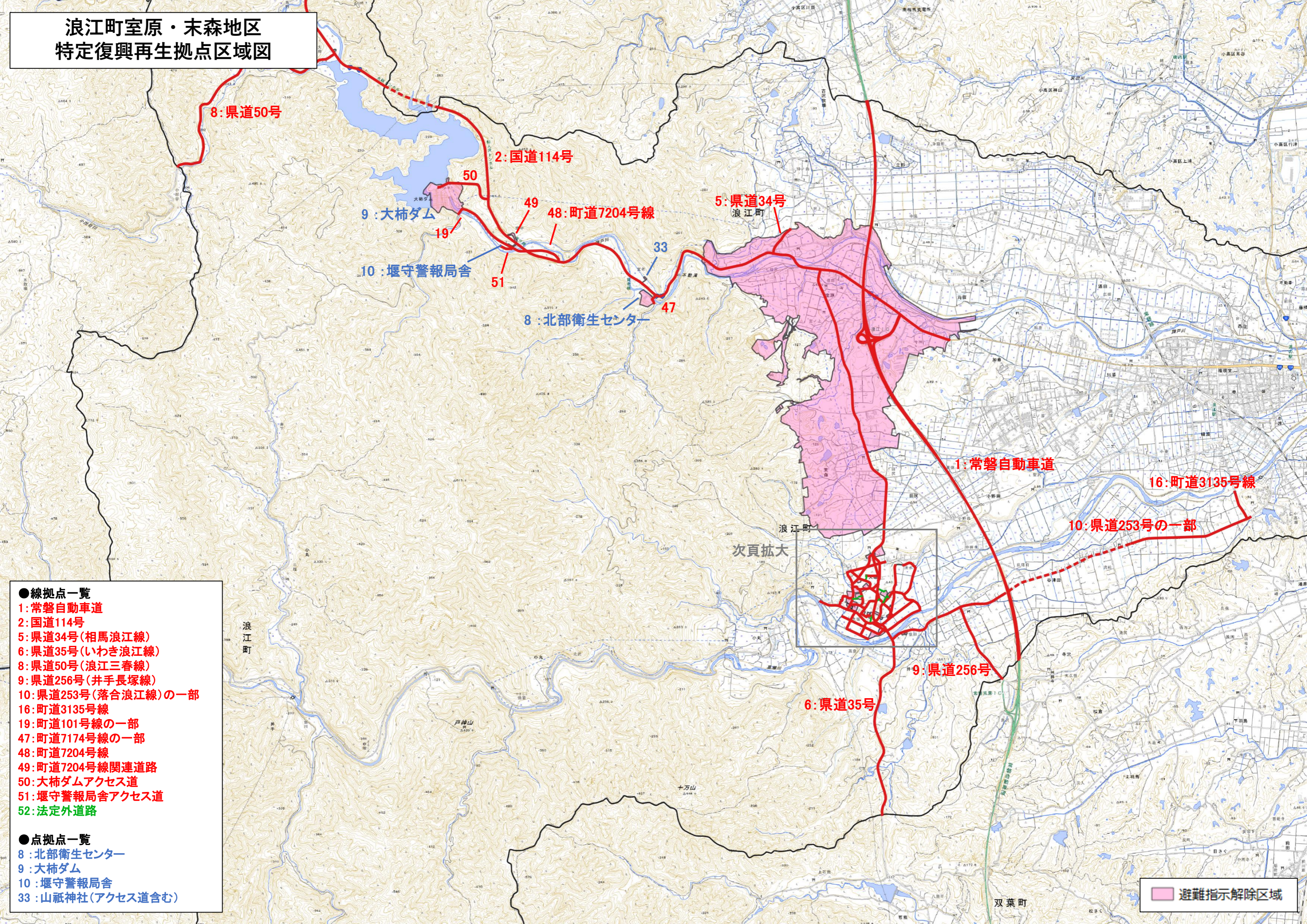
浪江町津島地区 特定復興再生拠点区域図



- 線拠点一覧
- 2: 国道114号
 - 3: 国道399号
 - 4: 国道459号
 - 7: 県道49号(原町浪江線)
 - 8: 県道50号(浪江三春線)
 - 11: 町道202号線
 - 12: 町道203号線
 - 13: 町道214号線
 - 14: 町道215号線
 - 15: 町道217号線
 - 17: 町道8005号線
 - 18: 町道8029号線
 - 52: 法定外道路
- 点拠点一覧
- 1: 大昼集会所
 - 2: 赤宇木集会所
 - 3: 南津島下集会所
 - 4: 手七郎集会所
 - 5: 羽附集会所

避難指示解除区域

浪江町室原・末森地区 特定復興再生拠点区域図



8: 県道50号

2: 国道114号

9: 大柿ダム

49

48: 町道7204号線

5: 県道34号
浪江町

19

10: 堰守警報局舎

51

8: 北部衛生センター

33

47

1: 常磐自動車道

16: 町道3135号線

10: 県道253号の一部

浪江町
次頁拡大

9: 県道256号

6: 県道35号

●線拠点一覧

- 1: 常磐自動車道
- 2: 国道114号
- 5: 県道34号(相馬浪江線)
- 6: 県道35号(いわき浪江線)
- 8: 県道50号(浪江三春線)
- 9: 県道256号(井手長塚線)
- 10: 県道253号(落合浪江線)の一部
- 16: 町道3135号線
- 19: 町道101号線の一部
- 47: 町道7174号線の一部
- 48: 町道7204号線
- 49: 町道7204号線関連道路
- 50: 大柿ダムアクセス道
- 51: 堰守警報局舎アクセス道
- 52: 法定外道路

●点拠点一覧

- 8: 北部衛生センター
- 9: 大柿ダム
- 10: 堰守警報局舎
- 33: 山祇神社(アクセス道含む)

避難指示解除区域

浪江町大堀地区拡大図

●線拠点一覧

- 6: 県道35号(いわき浪江線)
- 10: 県道253号(落合浪江線)の一部
- 20: 町道106号線
- 21: 町道6054号線の一部
- 22: 町道6057号線
- 23: 町道6102号線の一部
- 24: 町道6116号線
- 25: 町道6118号線
- 26: 町道6119号線
- 27: 町道6120号線
- 28: 町道6121号線
- 29: 町道6122号線の一部
- 30: 町道6123号線
- 31: 町道6124号線
- 32: 町道6125号線
- 33: 町道6126号線
- 34: 町道6127号線
- 35: 町道6128号線
- 36: 町道6129号線
- 37: 町道6130号線
- 38: 町道6131号線
- 39: 町道6235号線
- 40: 町道6236号線の一部
- 41: 町道6237号線
- 42: 町道6238号線
- 43: 町道6240号線
- 44: 町道6251号線
- 45: 町道6257号線
- 46: 町道6259号線
- 52: 法定外道路
- 53: 町道6111号線

