

加倉地区

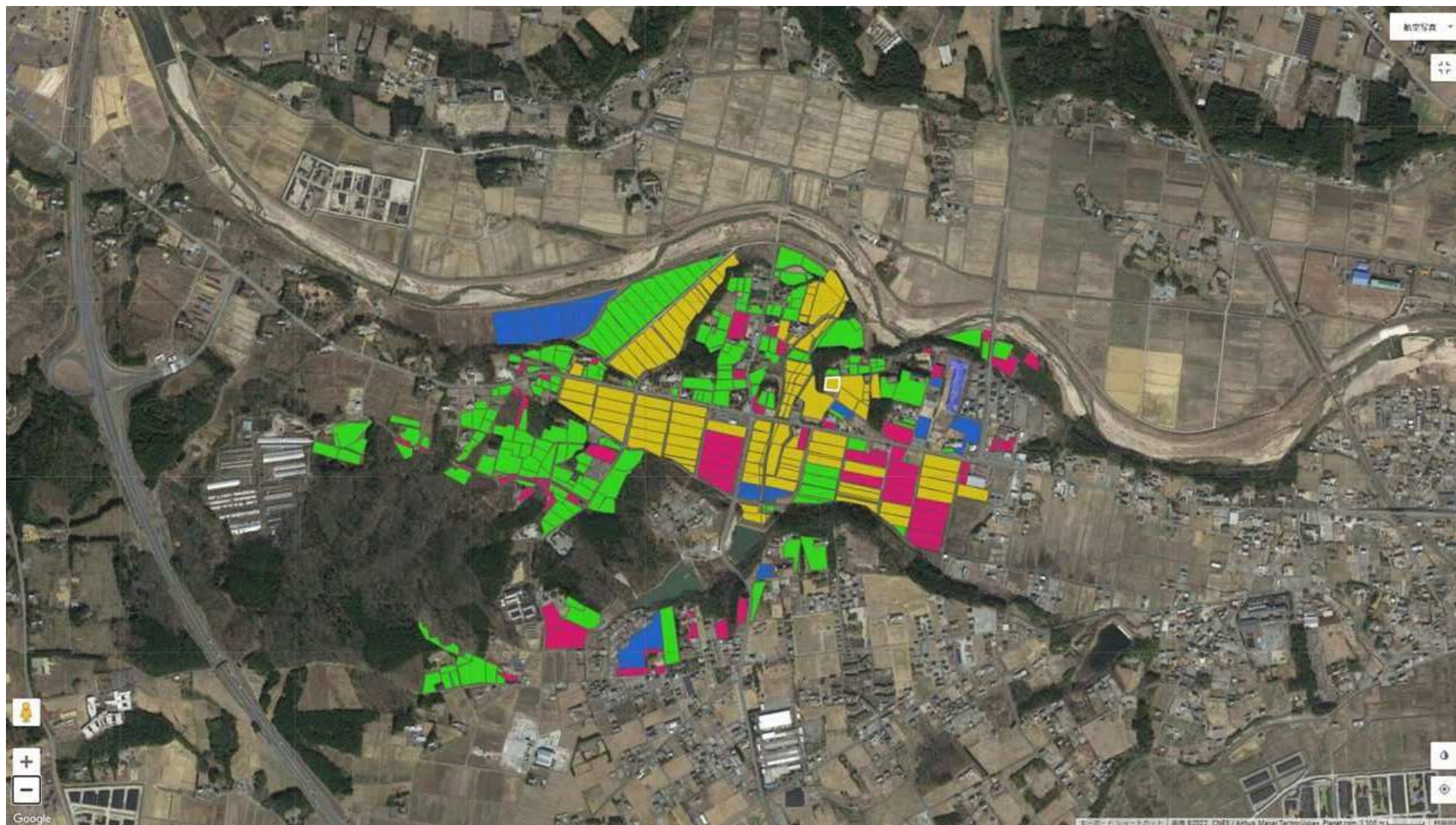
令和5年度の作付見込は、24ha(うち水稲17ha)
令和7年度までの作付見込は、51ha(うち水稲34ha)

(単位：ha)

地区	作物	R4の 作付面積	R5の 作付予定面積	R7年までの 作付予定面積
加倉	水稲	14	17	34
	水稲以外	5	7	17
	合計	19	24	51

凡 例

■	R4作付圃場
■	R5作付予定圃場
■	R7までの作付予定圃場
■	作付予定がない圃場



苧宿地区

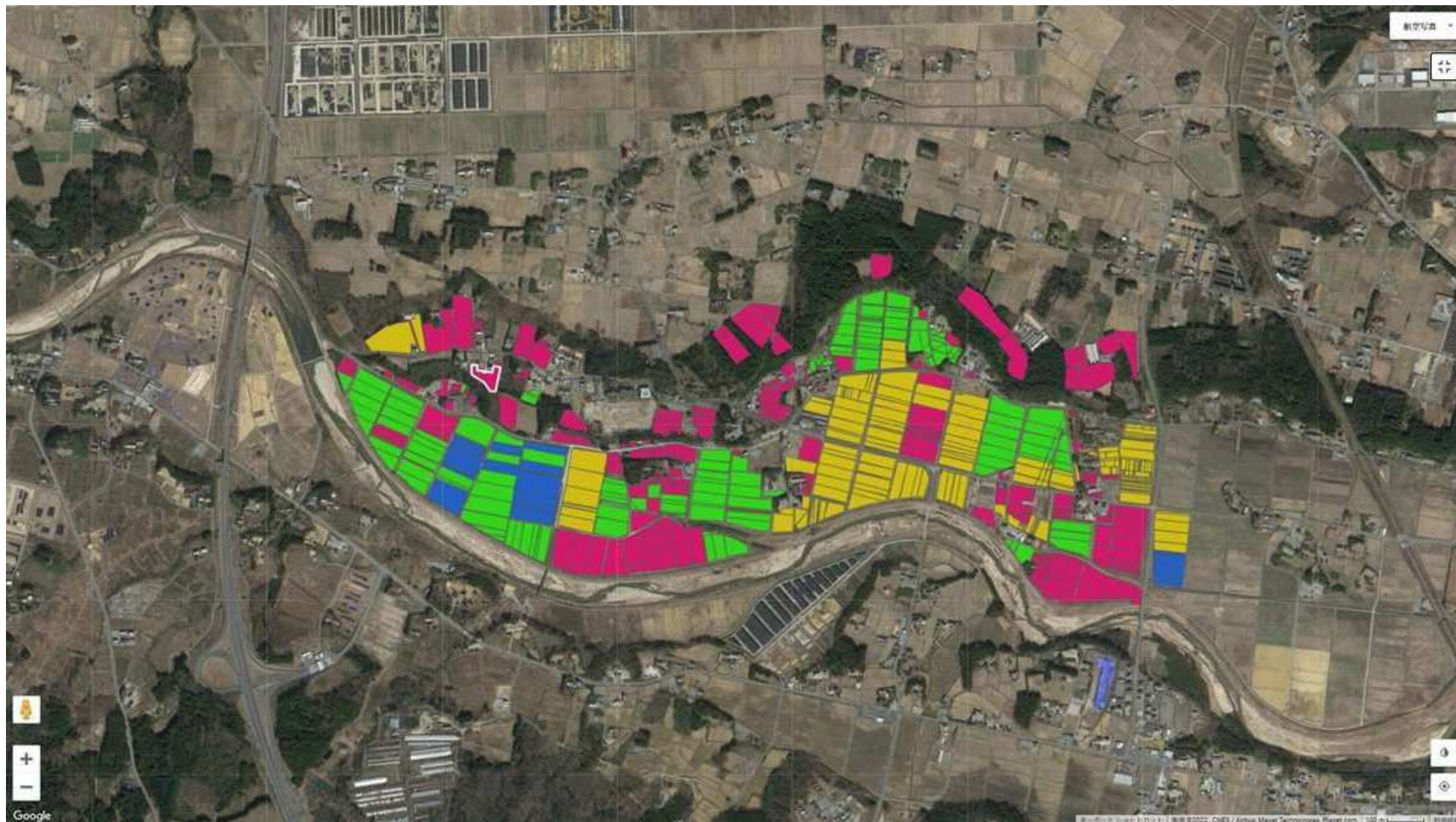
令和5年度の作付見込は、27ha(うち水稲24ha)
 令和7年度までの作付見込は、52ha(うち水稲49ha)

(単位：ha)

地区	作物	R4の 作付面積	R5の 作付予定面積	R7年までの 作付予定面積
苧宿	水稲	19	24	49
	水稲以外	3	3	4
	合計	22	27	52

凡 例

	: R4作付圃場
	: R5作付予定圃場
	: R7までの作付予定圃場
	: 作付予定がない圃場



酒田地区

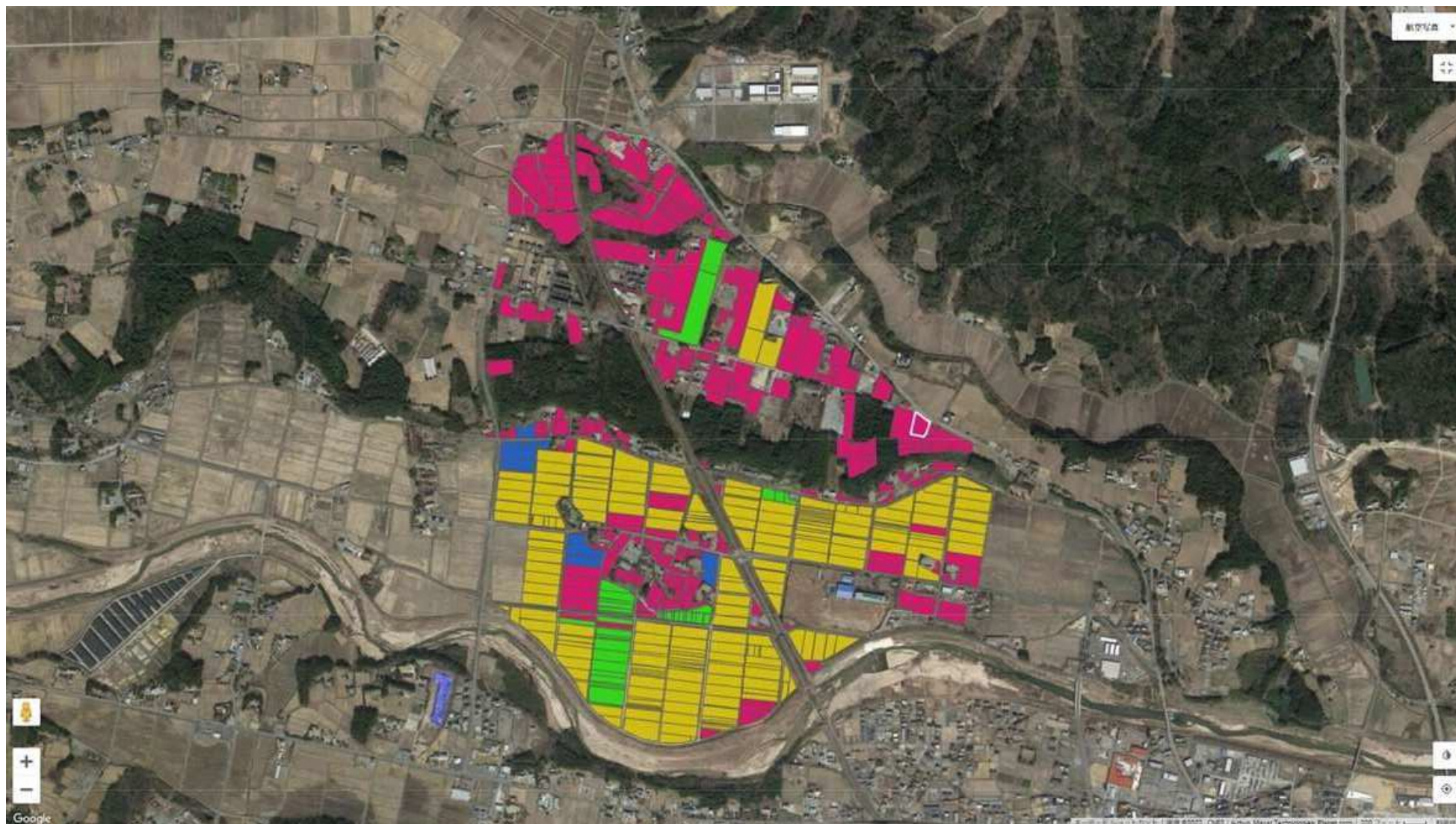
令和5年度の作付見込は、44ha(うち水稲42ha)
 令和7年度までの作付見込は、49ha(うち水稲46ha)

(単位：ha)

地区	作物	R4の 作付面積	R5の 作付予定面積	R7年までの 作付予定面積
酒田	水稲	40	42	46
	水稲以外	2	2	4
	合計	42	44	49

凡 例

■	R4作付圃場
■	R5作付予定圃場
■	R7までの作付予定圃場
■	作付予定がない圃場



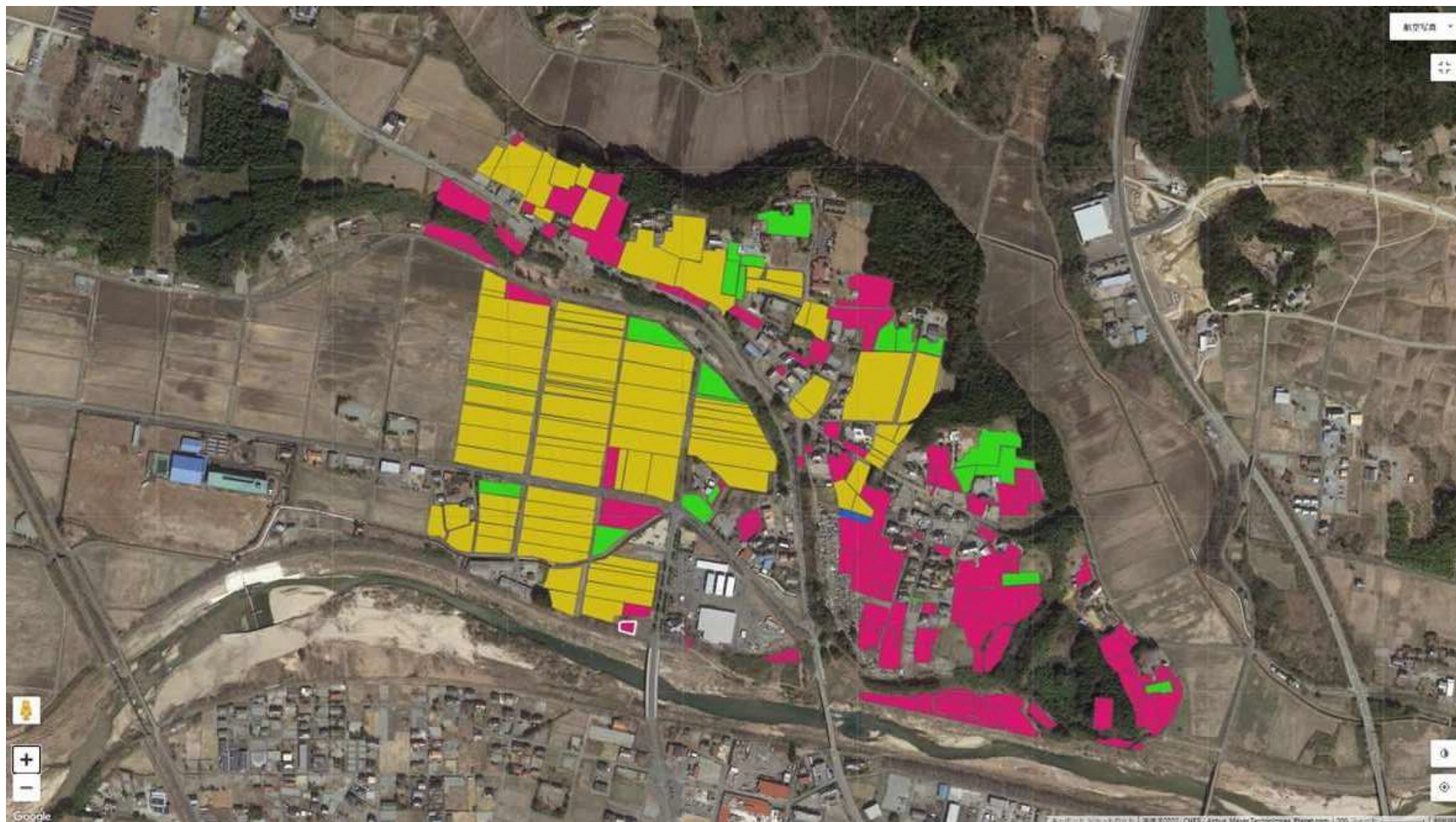
西台地区

令和5年度の作付見込は、15ha(うち水稲10ha)
 令和7年度までの作付見込は、18ha(うち水稲11ha)

(単位：ha)

地区	作物	R4の 作付面積	R5の 作付予定面積	R7年までの 作付予定面積
西台	水稲	10	10	11
	水稲以外	5	5	7
	合計	15	15	18

- 凡 例
- : R4作付圃場
 - : R5作付予定圃場
 - : R7までの作付予定圃場
 - : 作付予定がない圃場



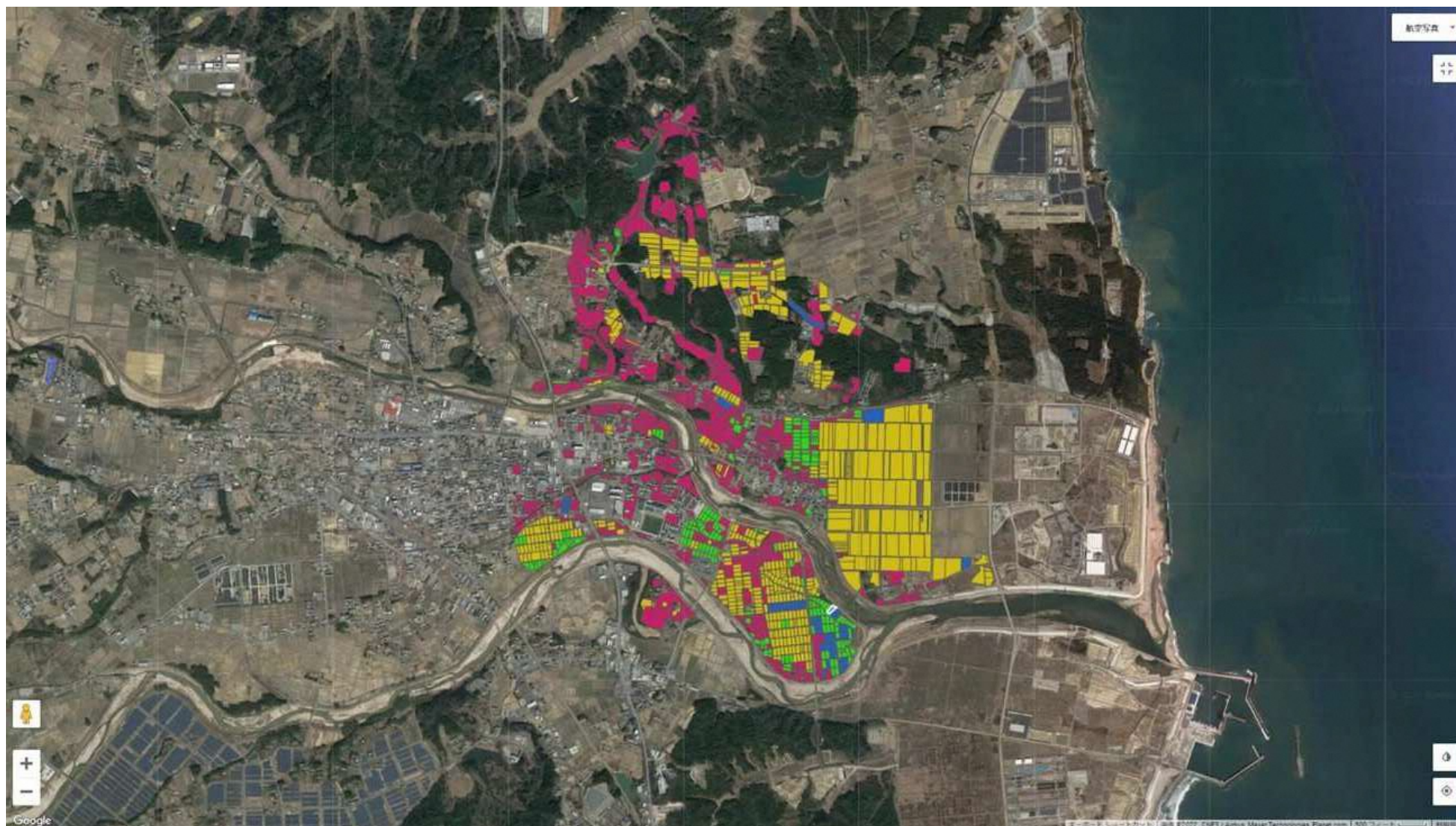
幾世橋・北幾世橋地区

令和5年度の作付見込は、102ha(うち水稲58ha)
 令和7年度までの作付見込は、119ha(うち水稲59ha)

(単位：ha)

地区	作物	R4の 作付面積	R5の 作付予定面積	R7年までの 作付予定面積
幾世橋	水稲	57	58	59
	水稲以外	38	44	59
	合計	96	102	119

- 凡 例
- : R4作付圃場
 - : R5作付予定圃場
 - : R7までの作付予定圃場
 - : 作付予定がない圃場



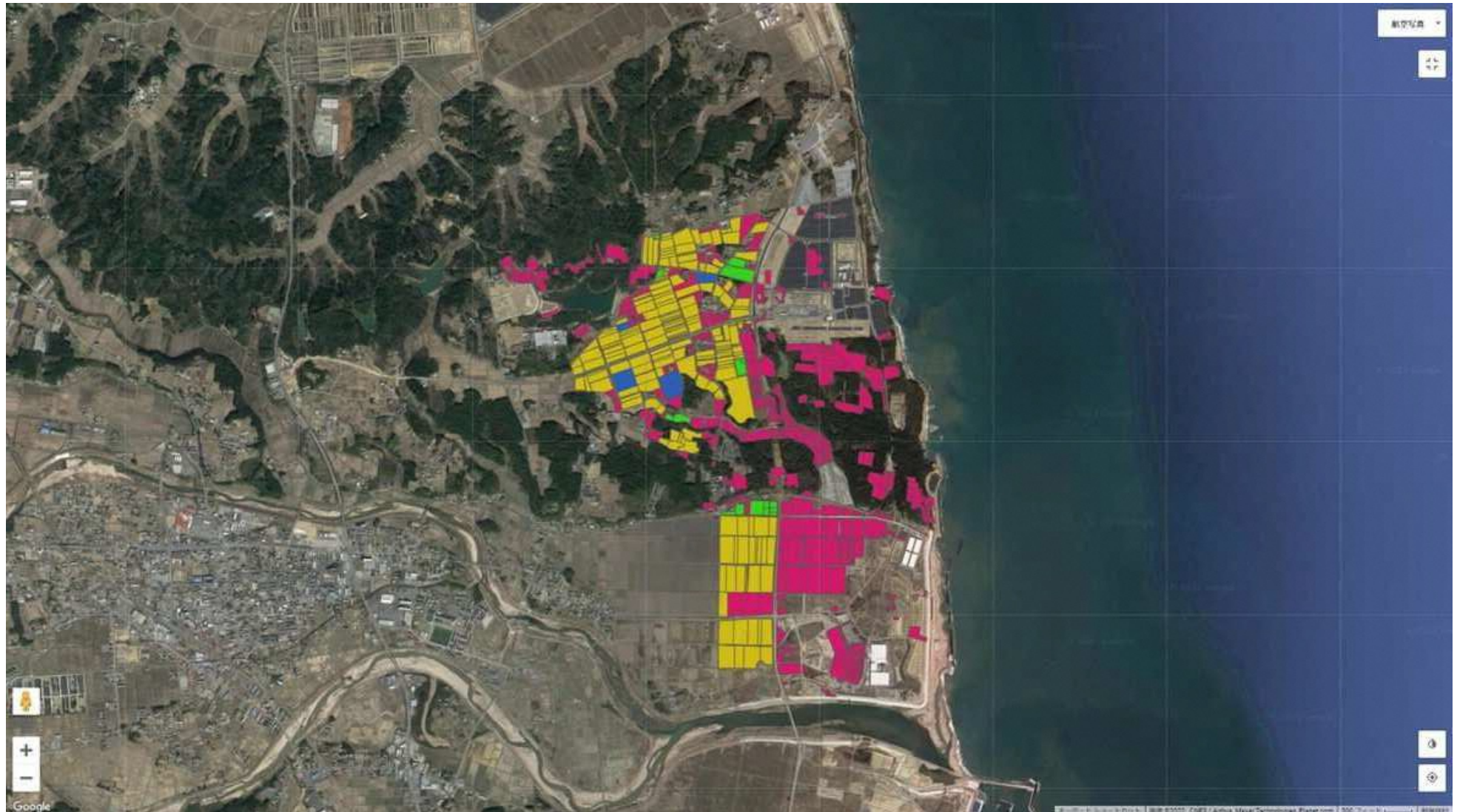
棚塩地区

令和5年度の作付見込は、74ha(うち水稲64ha)
 令和7年度までの作付見込は、79ha(うち水稲68ha)

(単位：ha)

地区	作物	R4の 作付面積	R5の 作付予定面積	R7年までの 作付予定面積
棚塩	水稲	61	64	68
	水稲以外	10	10	11
	合計	71	74	79

- 凡 例
- : R4作付圃場
 - : R5作付予定圃場
 - : R7までの作付予定圃場
 - : 作付予定がない圃場



川添地区

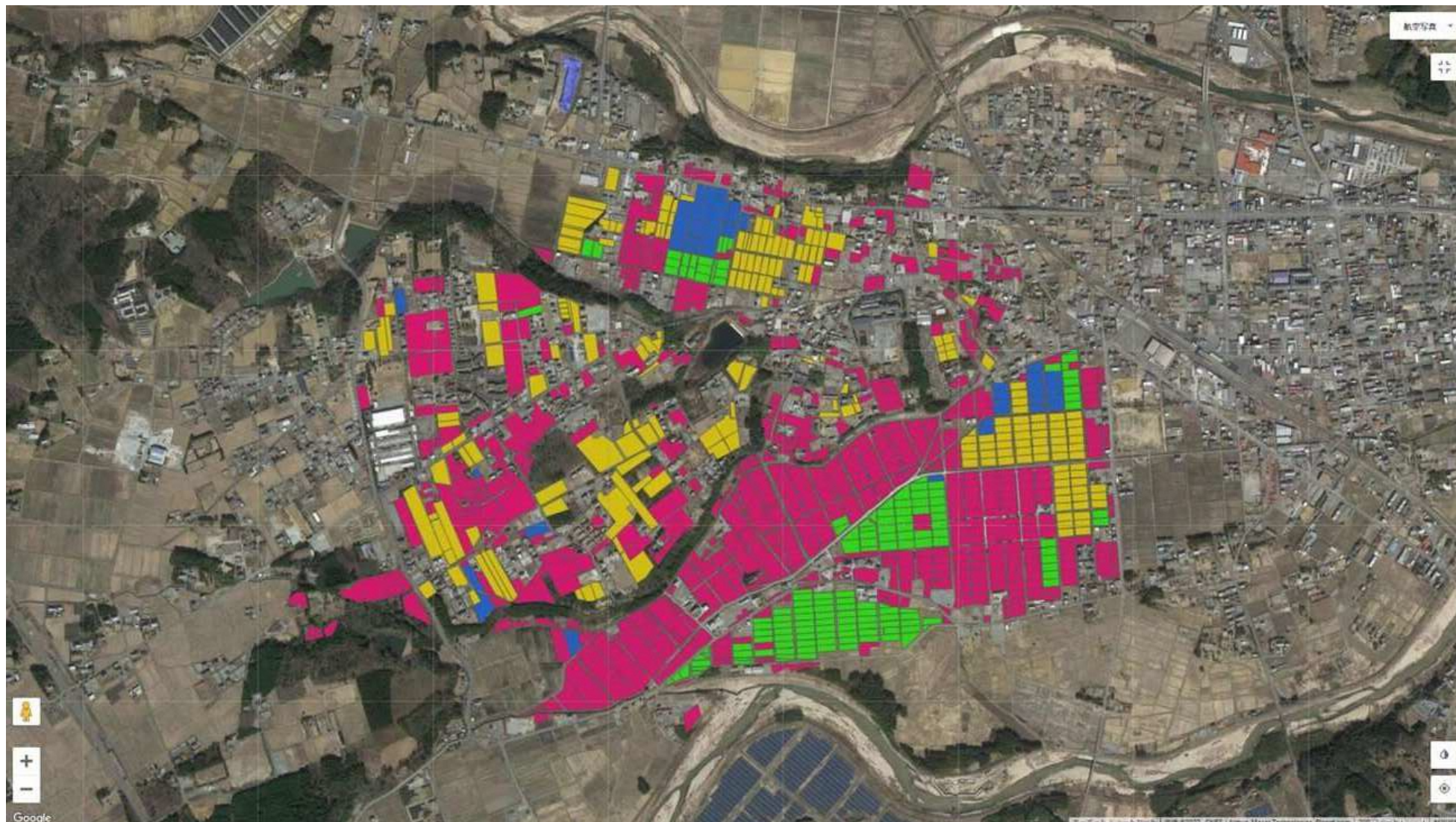
令和5年度の作付見込は、34ha(うち水稲2ha)
令和7年度までの作付見込は、48ha(うち水稲4ha)

(単位：ha)

地区	作物	R4の 作付面積	R5の 作付予定面積	R7年までの 作付予定面積
川添	水稲	1	2	4
	水稲以外	27	32	45
	合計	28	34	48

凡例

■	R4作付圃場
■	R5作付予定圃場
■	R7までの作付予定圃場
■	作付予定がない圃場



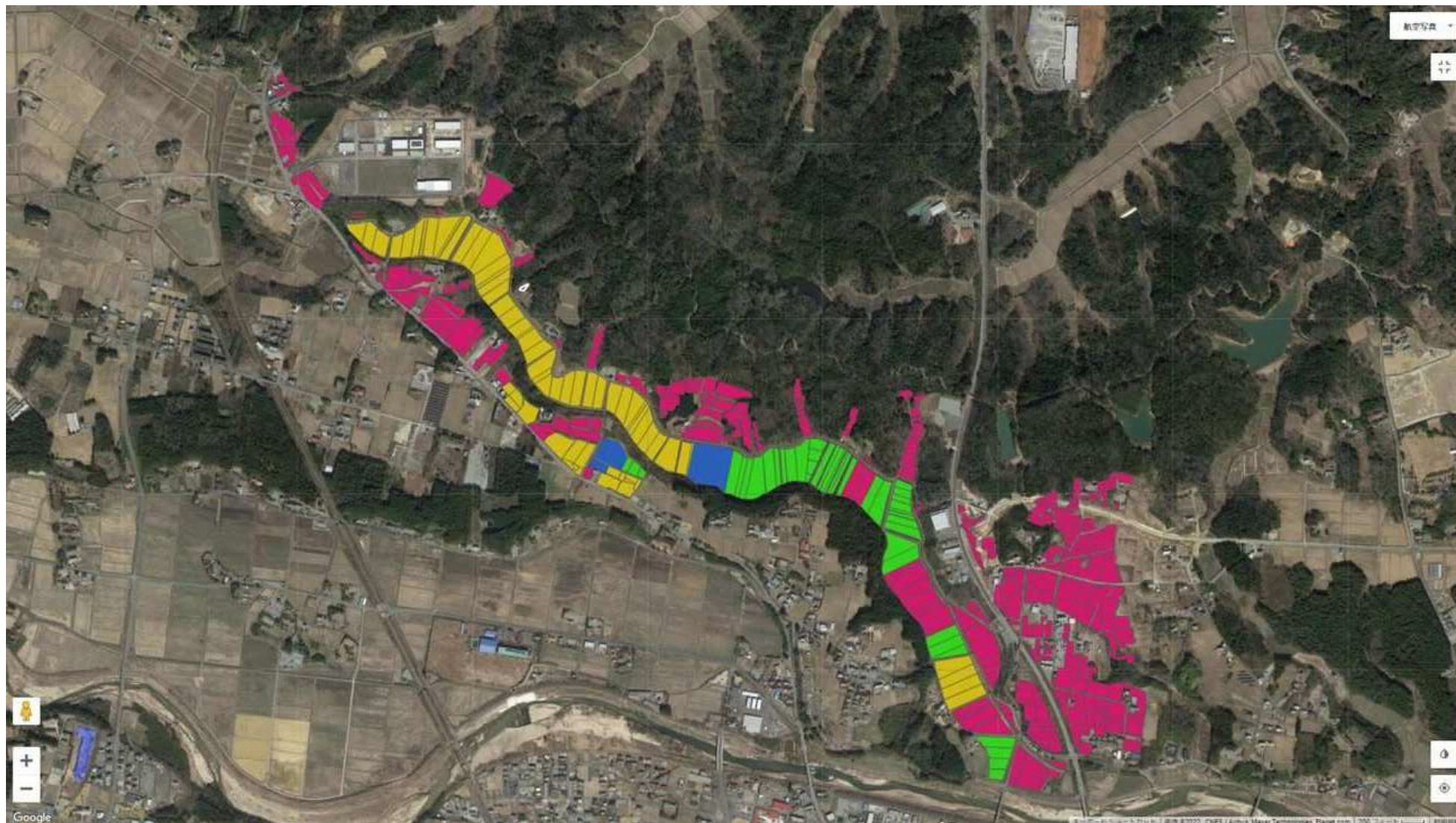
藤橋地区

令和5年度の作付見込は、16ha(うち水稲13ha)
 令和7年度までの作付見込は、24ha(うち水稲19ha)

(単位：ha)

地区	作物	R4の 作付面積	R5の 作付予定面積	R7年までの 作付予定面積
藤橋	水稲	12	13	19
	水稲以外	2	3	5
	合計	14	16	24

- 凡 例
- : R4作付圃場
 - : R5作付予定圃場
 - : R7までの作付予定圃場
 - : 作付予定がない圃場



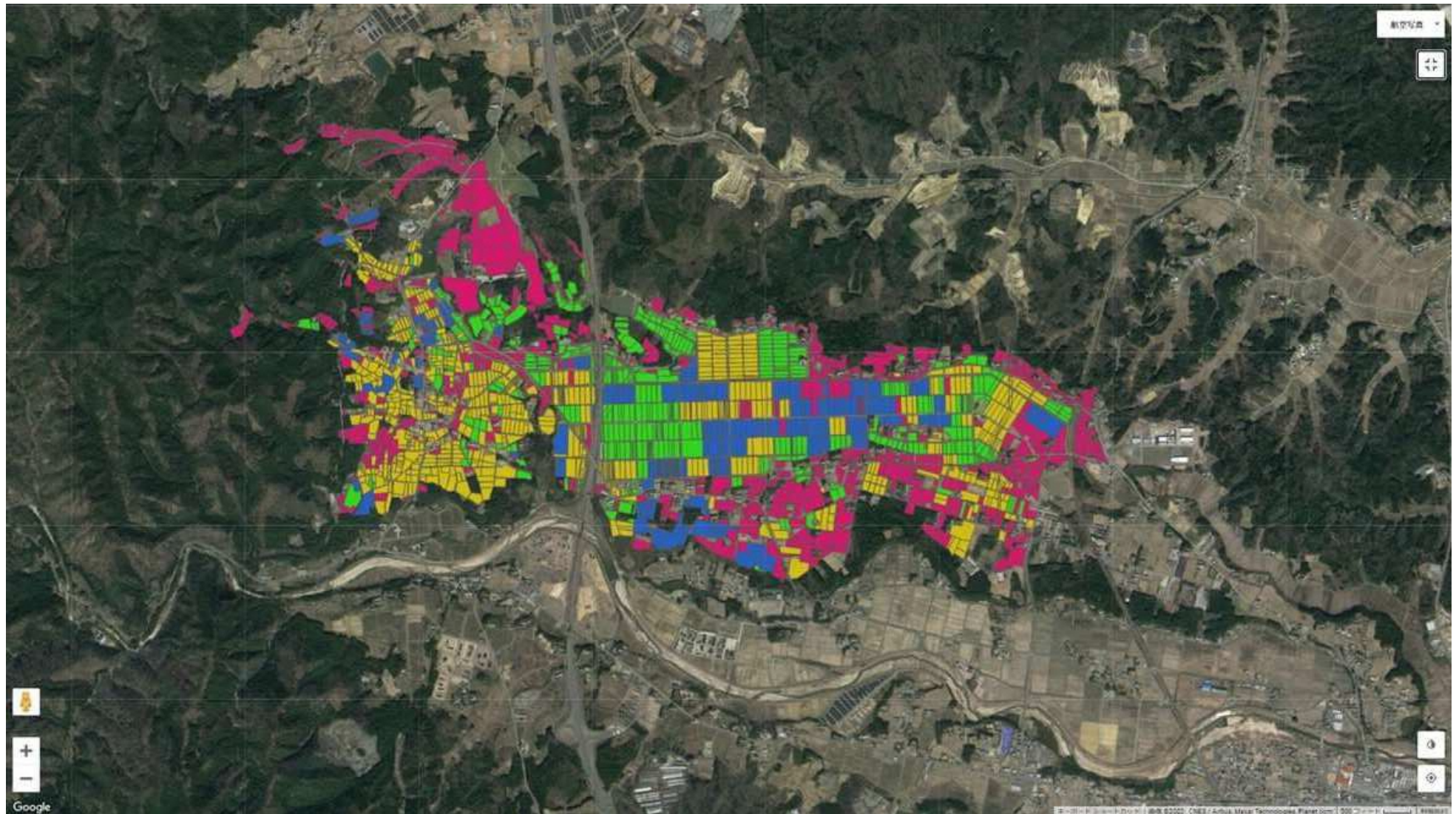
立野地区

令和5年度の作付見込は、165ha(うち水稲58ha)
 令和7年度までの作付見込は、238ha(うち水稲92ha)

(単位：ha)

地区	作物	R4の 作付面積	R5の 作付予定面積	R7年までの 作付予定面積
立野	水稲	35	58	92
	水稲以外	74	107	146
	合計	110	165	238

- 凡 例
- : R4作付圃場
 - : R5作付予定圃場
 - : R7までの作付予定圃場
 - : 作付予定がない圃場



小野田地区

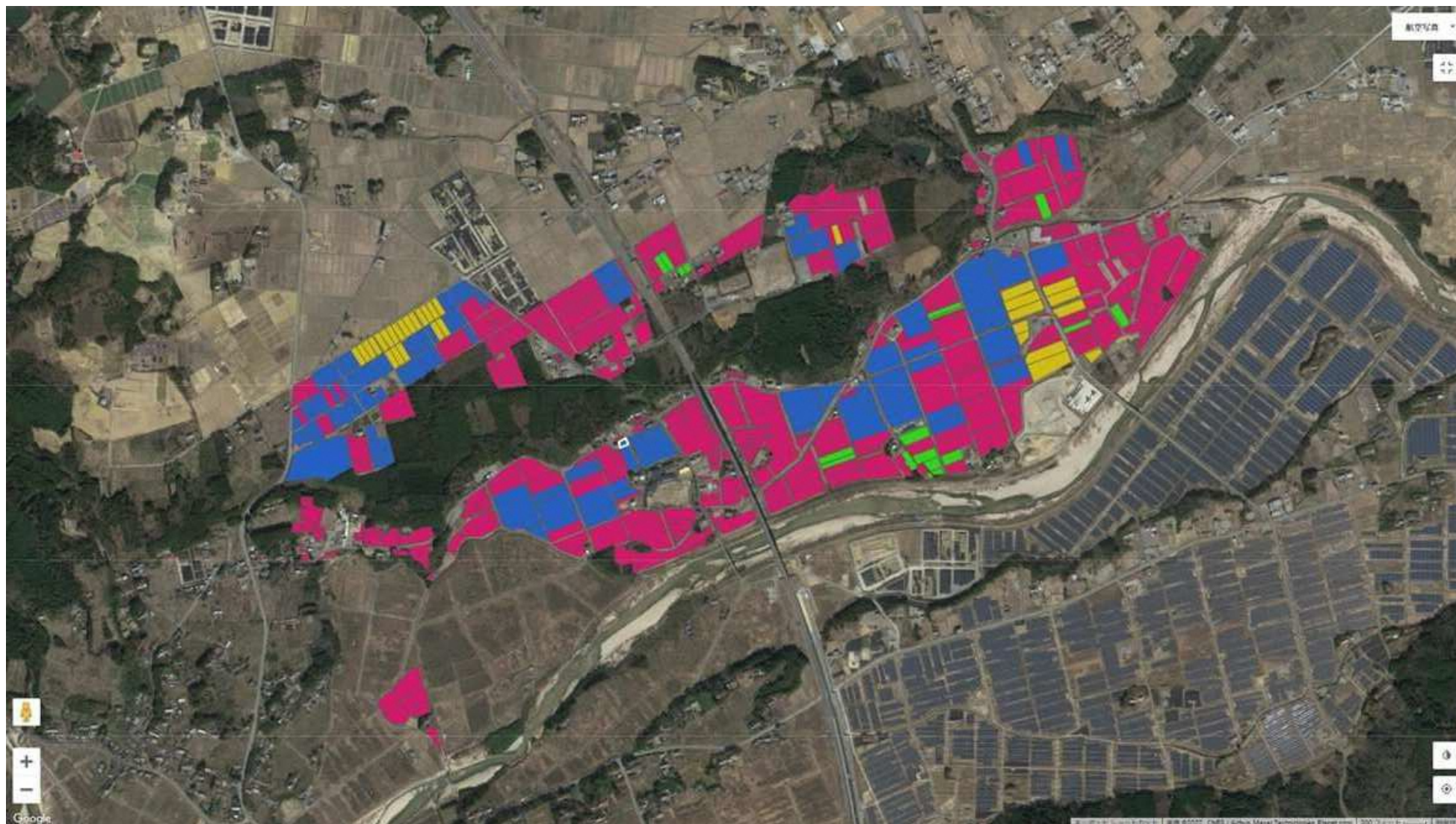
令和5年度の作付見込は、32ha(うち水稲0.5ha)
 令和7年度までの作付見込は、34ha(うち水稲0.5ha)

(単位：ha)

地区	作物	R4の 作付面積	R5の 作付予定面積	R7年までの 作付予定面積
小野田	水稲	0	1	1
	水稲以外	5	31	34
	合計	5	32	34

凡 例

■	R4作付圃場
■	R5作付予定圃場
■	R7までの作付予定圃場
■	作付予定がない圃場



田尻地区

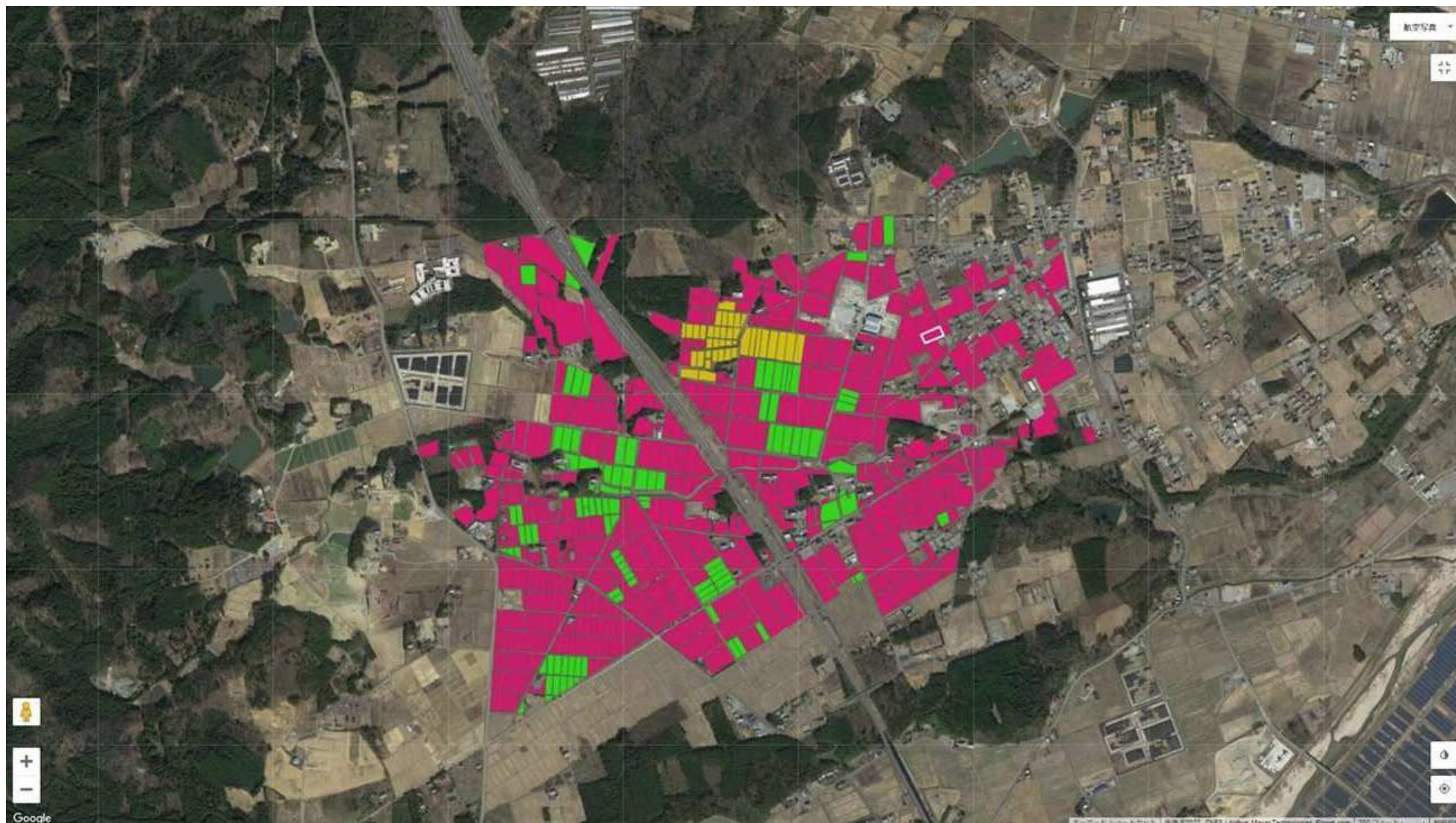
(単位：ha)

令和5年度の作付見込は、3ha(うち水稲3ha)
 令和7年度までの作付見込は、16ha(うち水稲9ha)

地区	作物	R4の 作付面積	R5の 作付予定面積	R7年までの 作付予定面積
田尻	水稲	3	3	9
	水稲以外	-	-	7
	合計	3	3	16

凡 例

■	R4作付圃場
■	R5作付予定圃場
■	R7までの作付予定圃場
■	作付予定がない圃場



牛渡・樋渡地区

令和5年度の作付見込は、3ha

令和7年度までの作付見込は、17ha(うち水稲8ha)

(単位：ha)

地区	作物	R4の 作付面積	R5の 作付予定面積	R7年までの 作付予定面積
牛渡 樋渡	水稲	-	-	8
	水稲以外	3	3	9
合計		3	3	17

- 凡 例
- : R4作付圃場
 - : R5作付予定圃場
 - : R7までの作付予定圃場
 - : 作付予定がない圃場

