

令和6年度の営農再開の見通し

ご説明内容

1. 令和6年度の営農再開の見通し
2. 地区別の営農再開の見通し



(写真)浪江町苧宿カントリーエレベーター(令和3年度から稼働開始)・浪江町棚塩カントリーエレベーター(令和4年度から稼働開始)

令和6年1月19日～20日

場所：浪江町地域スポーツセンター「サブアリーナ」

JA福島さくら

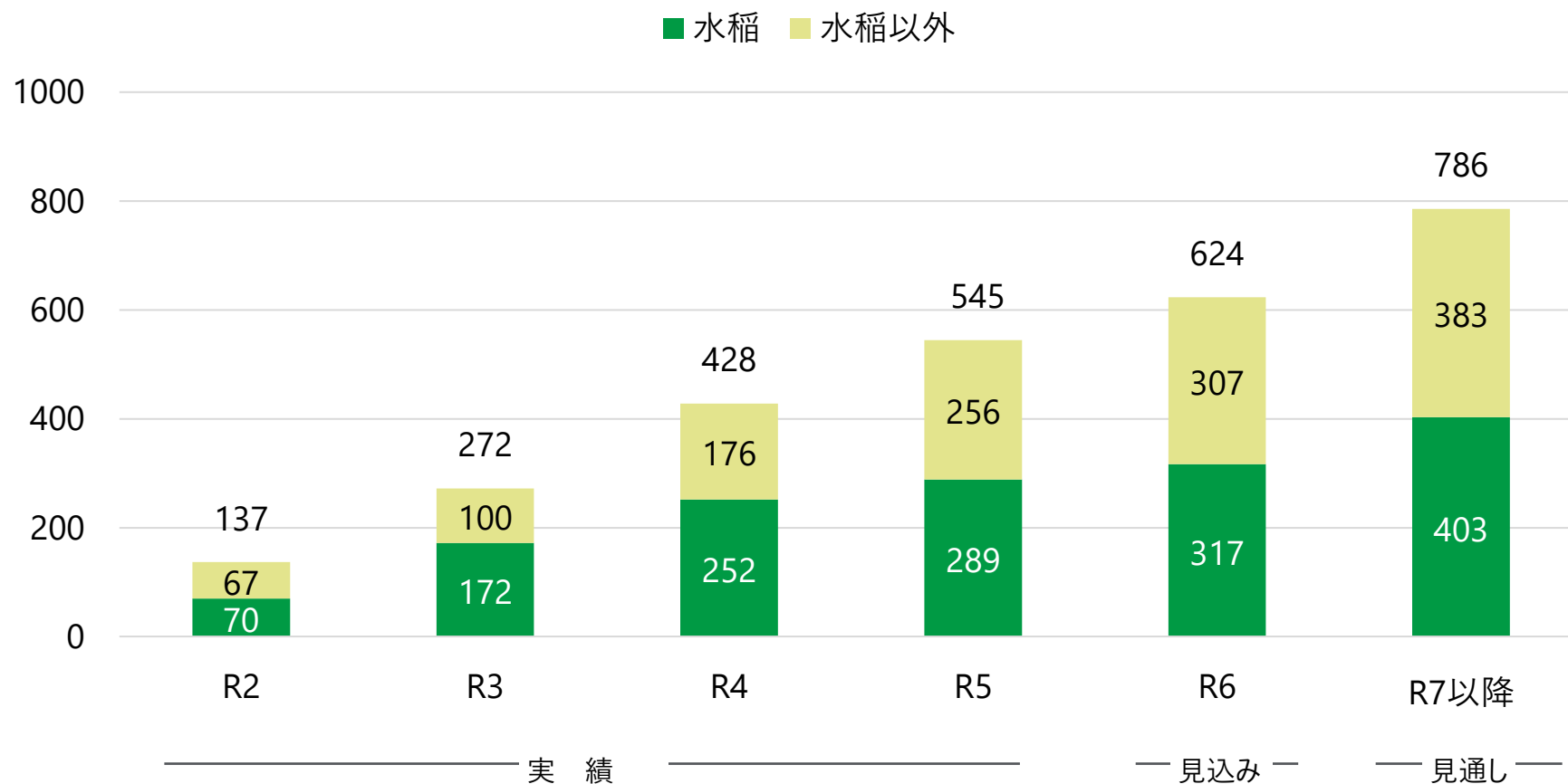
1.令和6年度の営農再開の見通し

※ 本見通しは、令和6年1月10日時点の当組合で農地調整している結果に基づいて集計しています。
今後の調整の中で変更になる可能性があります。

令和6年度の営農再開面積は624ha(うち水稲317ha)、令和7年度以降も含めた見通しは全体で786ha(うち水稲403ha)となっています

営農再開面積の見通し(令和6年1月10日時点)

(単位：ha)

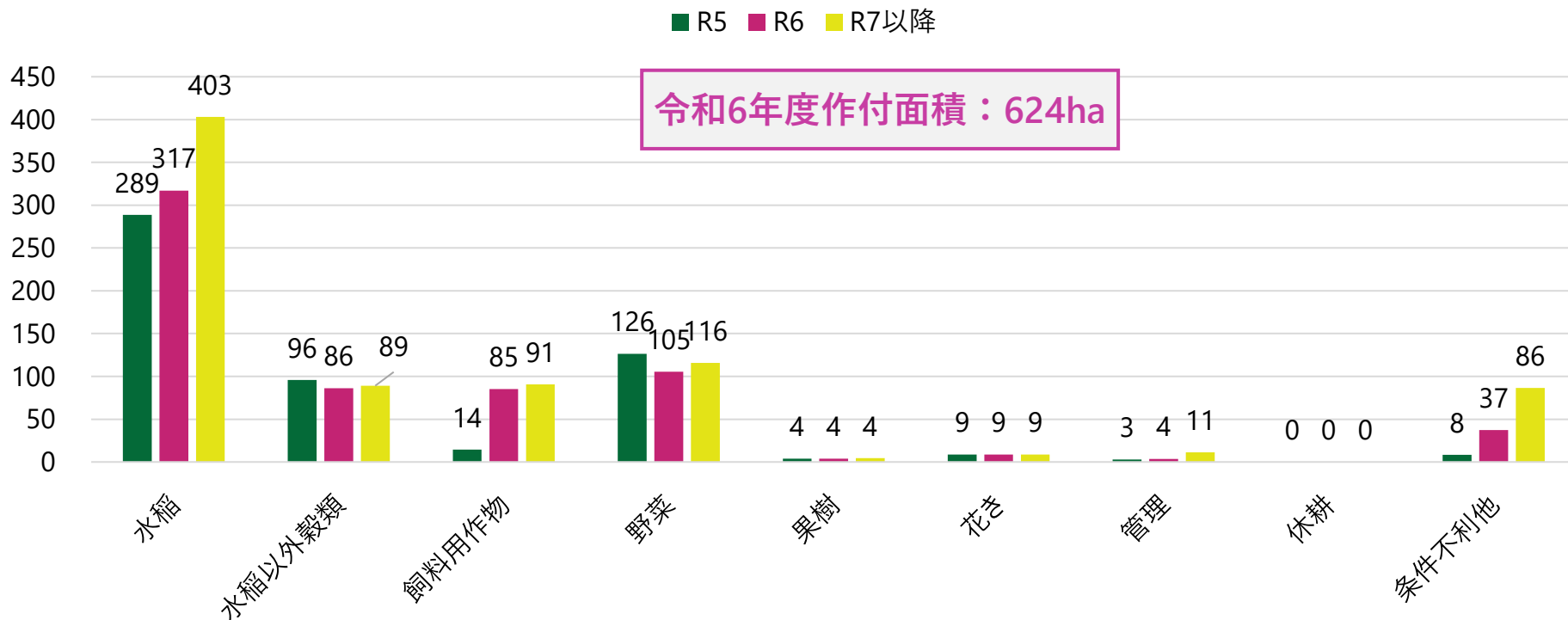


注：R2～R4は過去事業報告書より実績数字を記載。R5以降はGISデータより集計
出所：JA福島さくらGISデータ（令和6年1月10日）より作成

令和6年度の作付予定面積624haのうち、水稲が317ha、WCS・麦・ソバ・大豆等の水稲以外穀類は86ha、デントコーン等の飼料用作物85ha、エゴマ・ナタネ・ネギ・玉ねぎ等の野菜類は105haとなっています

営農再開面積の見通し【品目別】(令和6年1月10日時点)

(単位：ha)

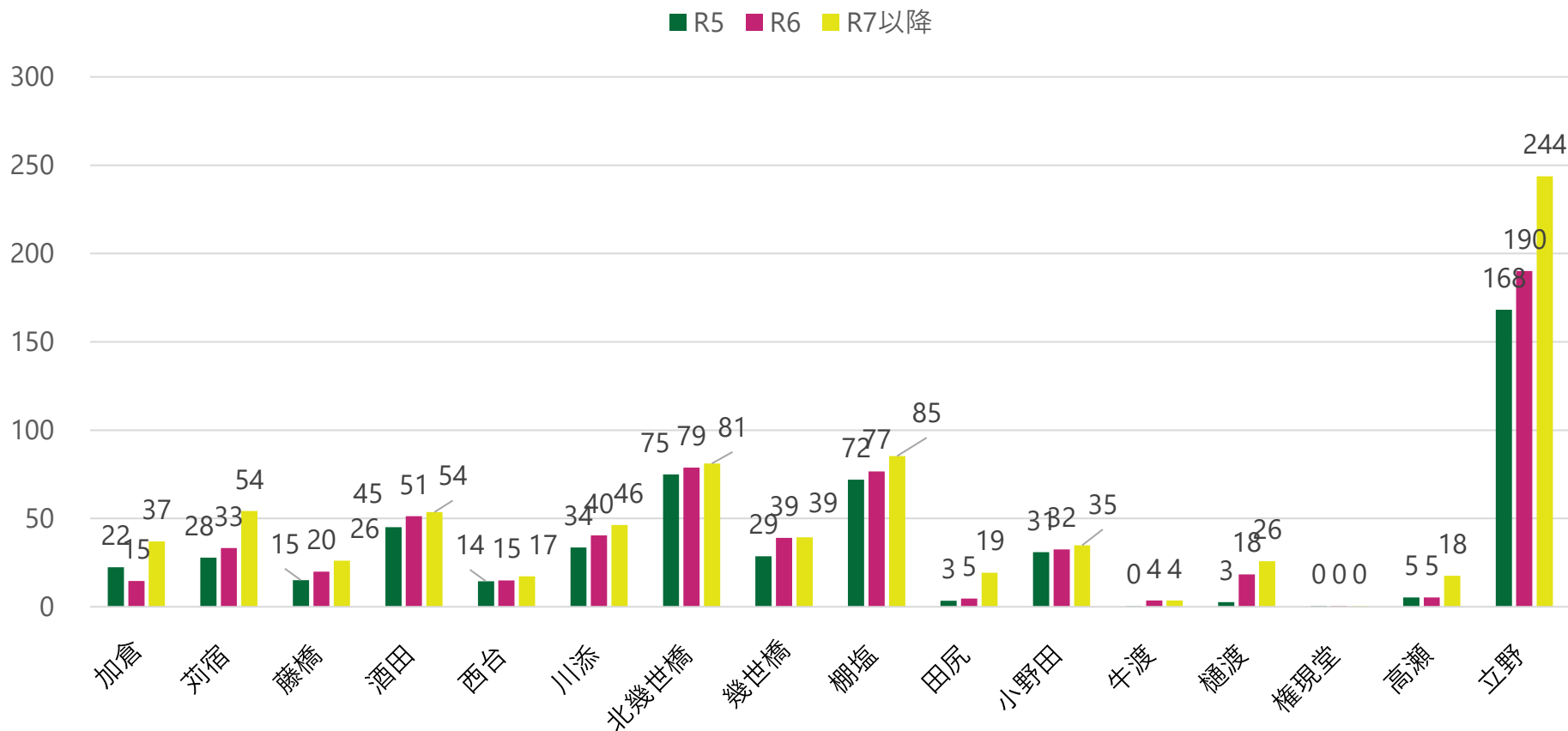


注：水稲以外穀類：麦・ソバ・大豆・WCS等、飼料作物：デントコーン等、野菜：長ネギ、タマネギ、エゴマ、ナタネ等の野菜類、花き：トルコギキョウ等の花卉類、休耕は圃場整備等の関係で一時休耕する農地、条件不利地は当初作付を想定していたが条件が悪く作付が難しい農地
 出所：JA福島さくらGISデータ（令和6年1月10日）より作成

地区別の営農再開面積は令和6年度、令和7年度以降と拡大する見通しとなっています。
地区毎の実情に応じて担い手確保・農地利用の方向性やその具体化が必要です

営農再開面積の見通し【地区別・全品目集計】

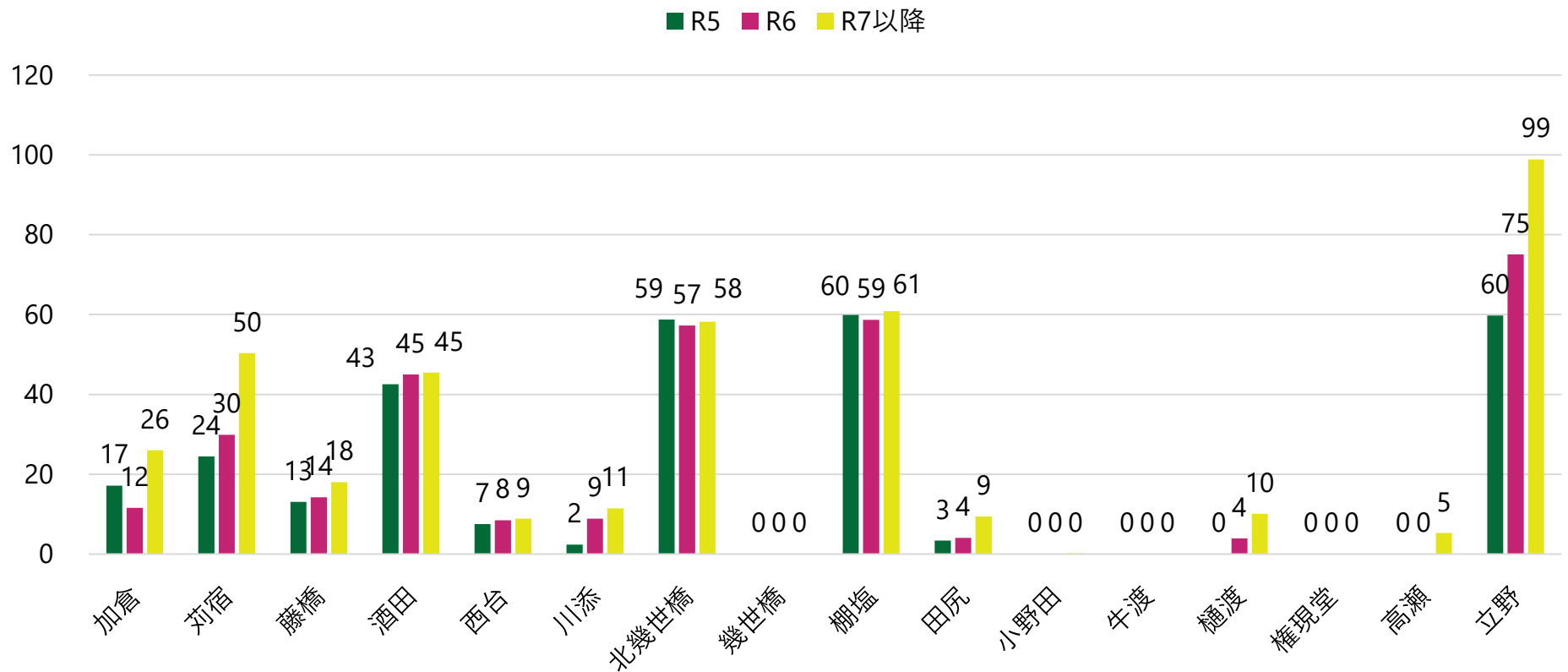
(単位：ha)



水稲作付は加倉、苅宿、酒田、北幾世橋、棚塩、立野等、再開が早い地区を中心に作付拡大の見通しです。カントリーエレベーターの利用率も踏まえ更なる拡大が期待されます

地区別の営農再開面積の見通し【水稲のみ】

(単位：ha)



2. 地区別の営農再開の見通し

※ 本見通しは、令和6年1月10日時点の当組合で農地調整している結果に基づいて集計しています。
今後の調整の中で変更になる可能性があります。また、各地区地図の縮尺は異なります。
作付面積の数字は、少数四捨五入のため表記上合計値が合わない場合があります。

加倉地区

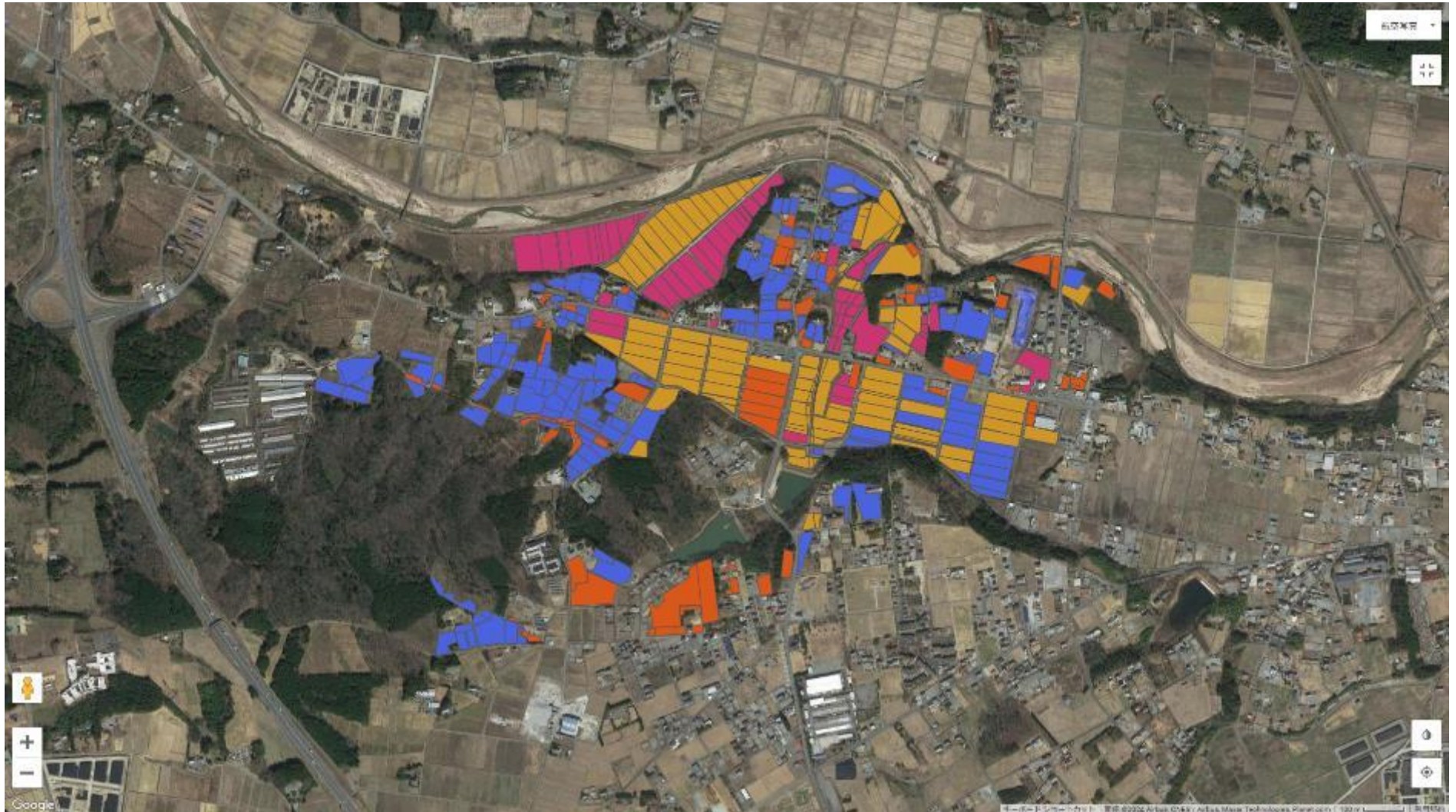
(単位：ha)

令和6年度の作付見込は、14ha(うち水稲11ha)
令和7年度までの作付見込は、36ha(うち水稲26ha)

地区	作物	R5	R6	R7以降	未定
加倉	水稲	17.1	11.6	26.0	-
	水稲以外	5.2	3.0	10.9	-
	合計	22.3	14.6	36.9	61.9

凡 例

■	R5作付圃場
■	R6作付予定圃場
■	R7以降作付予定圃場
■	作付予定がない圃場



川添地区

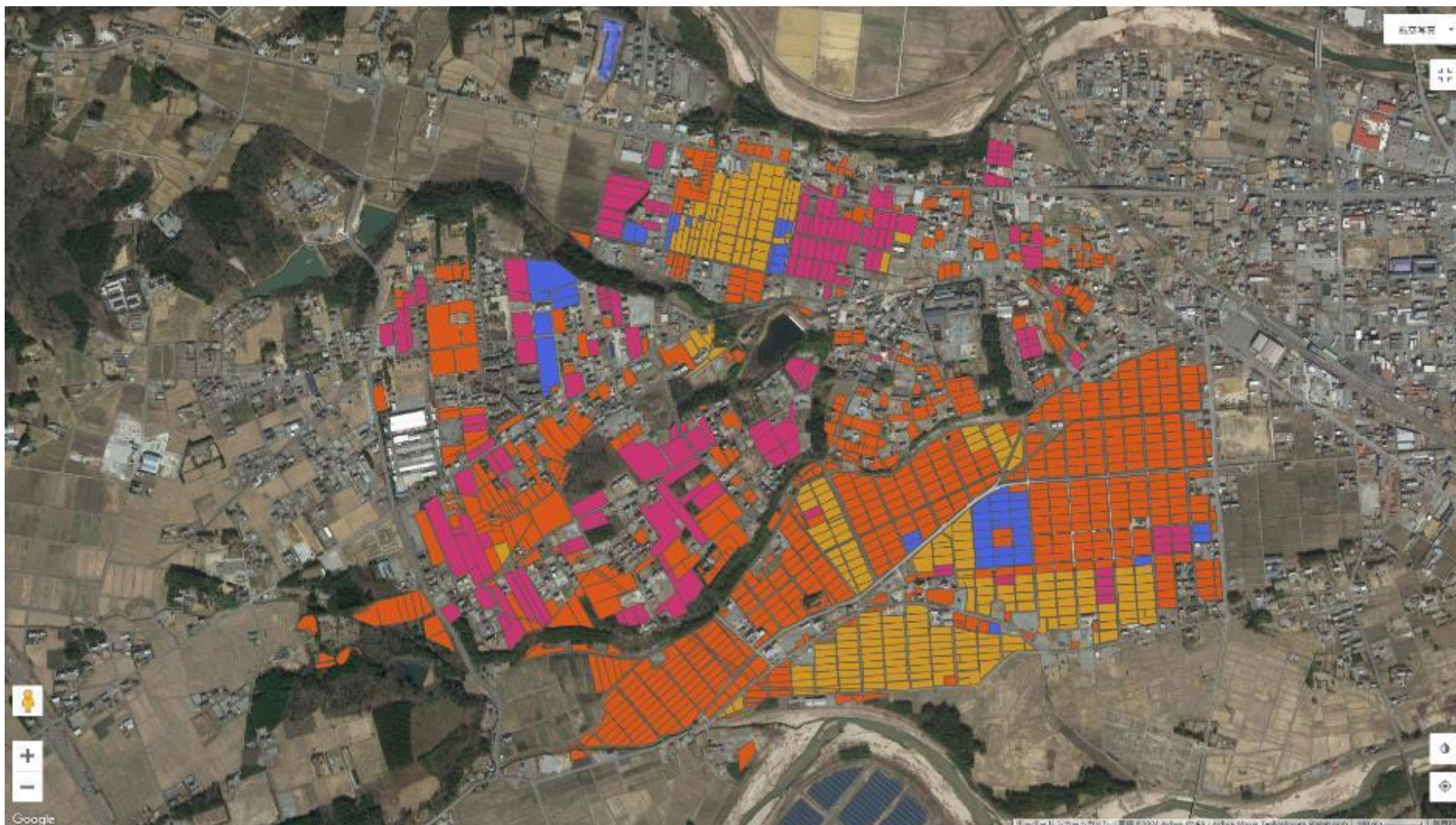
(単位：ha)

令和6年度の作付見込は、40ha(うち水稲8ha)
令和7年度までの作付見込は、45ha(うち水稲11ha)

地区	作物	R5	R6	R7以降	未定
苧宿	水稲	24.4	29.9	50.3	-
	水稲以外	3.4	3.4	3.8	-
	合計	27.9	33.3	54.2	81.7

凡 例

■	R5作付圃場
■	R6作付予定圃場
■	R7以降作付予定圃場
■	作付予定がない圃場



小野田地区

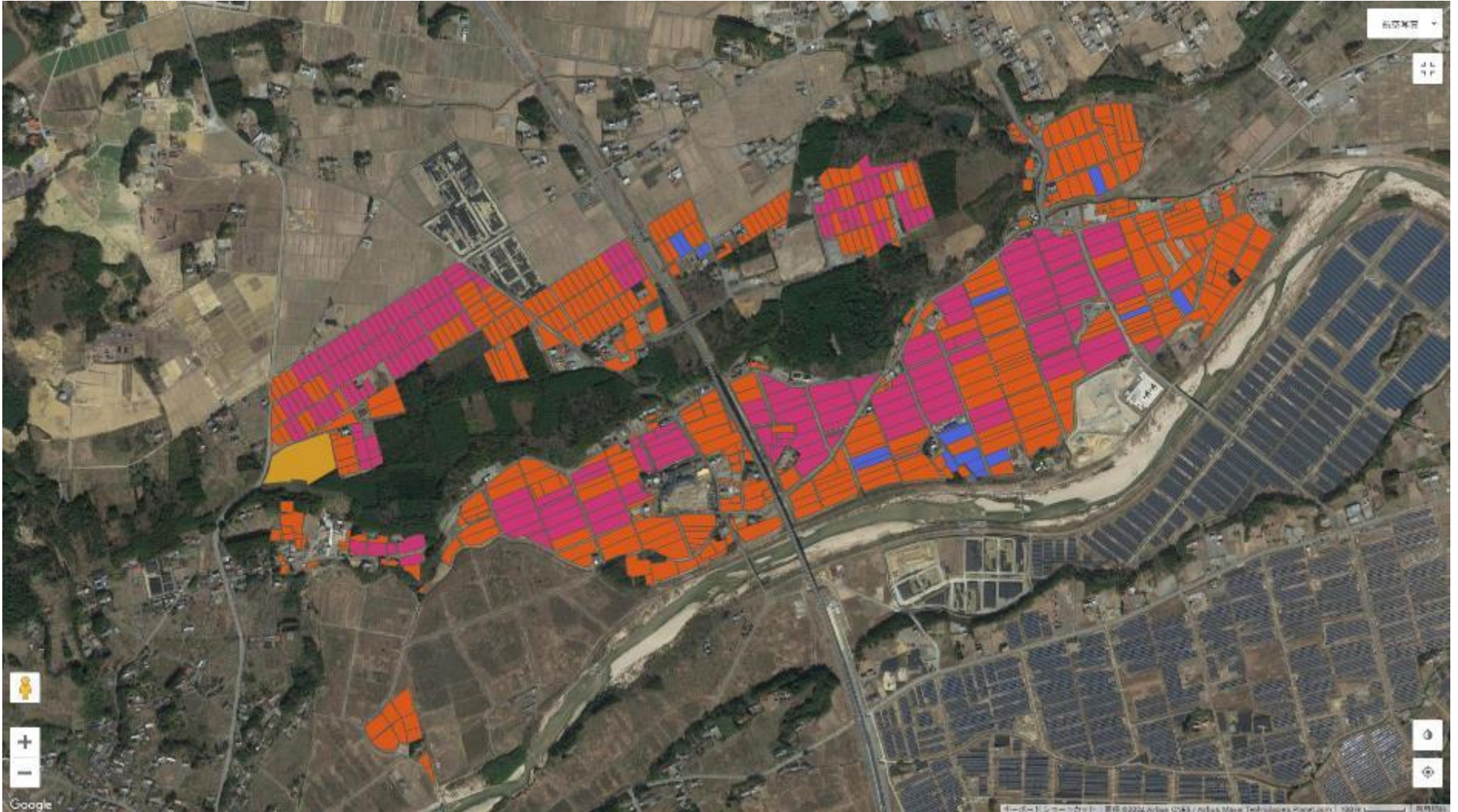
(単位：ha)

令和6年度の作付見込は、32ha(うち水稲-ha)
令和7年度までの作付見込は、34ha(うち水稲0.2ha)

地区	作物	R5	R6	R7以降	未定
小野田	水稲	-	-	0.2	-
	水稲以外	30.8	32.5	34.6	-
	合計	30.8	32.5	34.7	94.1

凡 例

- R5作付圃場
- R6作付予定圃場
- R7以降作付予定圃場
- 作付予定がない圃場



田尻地区

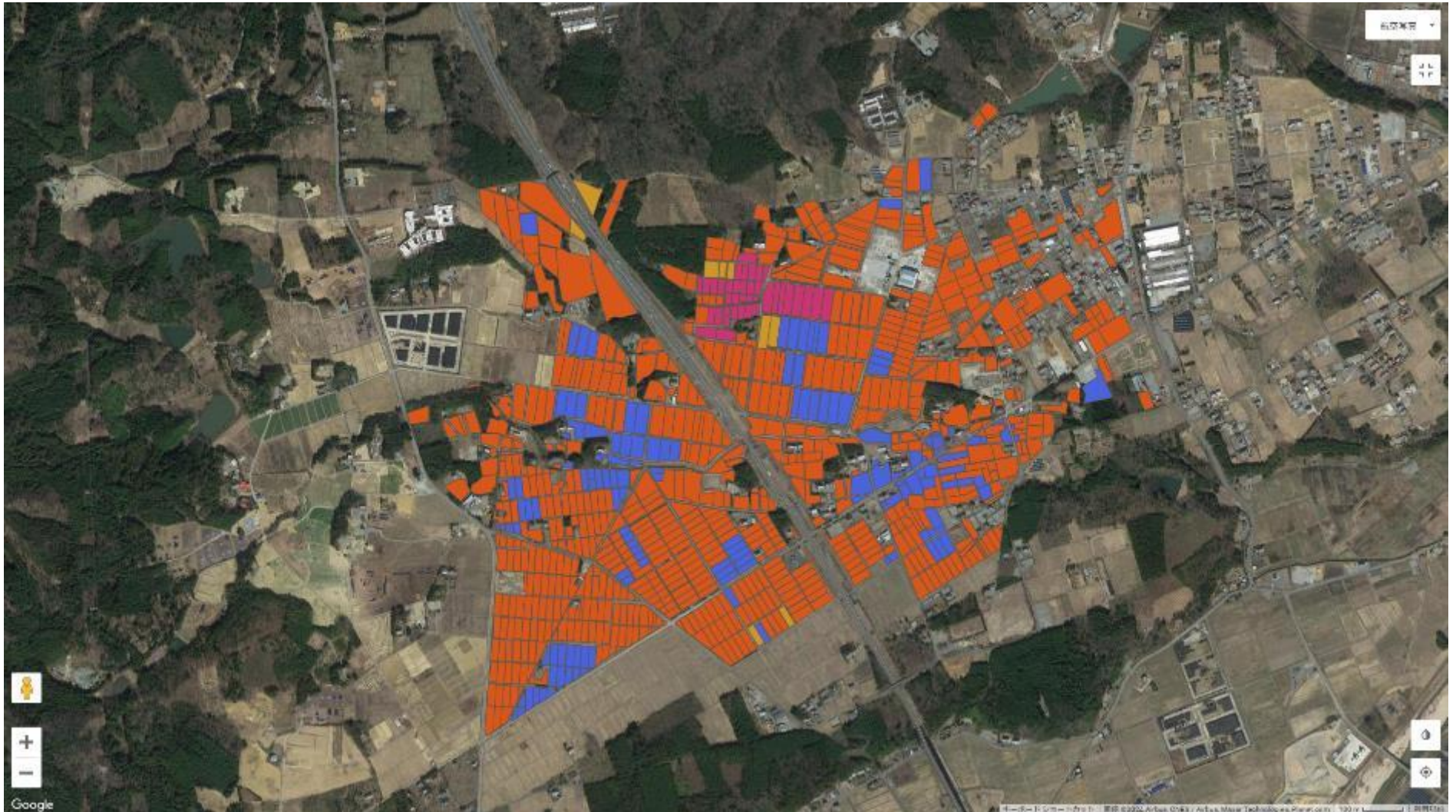
(単位：ha)

令和6年度の作付見込は、4ha(うち水稲4ha)
令和7年度までの作付見込は、19ha(うち水稲9ha)

地区	作物	R5	R6	R7以降	未定
田尻	水稲	3.4	4.1	9.4	-
	水稲以外	-	0.6	9.8	-
	合計	3.4	4.7	19.2	98.3

凡 例

- : R5作付圃場
- : R6作付予定圃場
- : R7以降作付予定圃場
- : 作付予定がない圃場



苜宿地区

(単位：ha)

令和6年度の作付見込は、33ha(うち水稲29ha)
令和7年度までの作付見込は、54ha(うち水稲50ha)

地区	作物	R5	R6	R7以降	未定
苜宿	水稲	24.4	29.9	50.3	-
	水稲以外	3.4	3.4	3.8	-
	合計	27.9	33.3	54.2	81.7

凡 例

■	R5作付圃場
■	R6作付予定圃場
■	R7以降作付予定圃場
■	作付予定がない圃場



西台地区

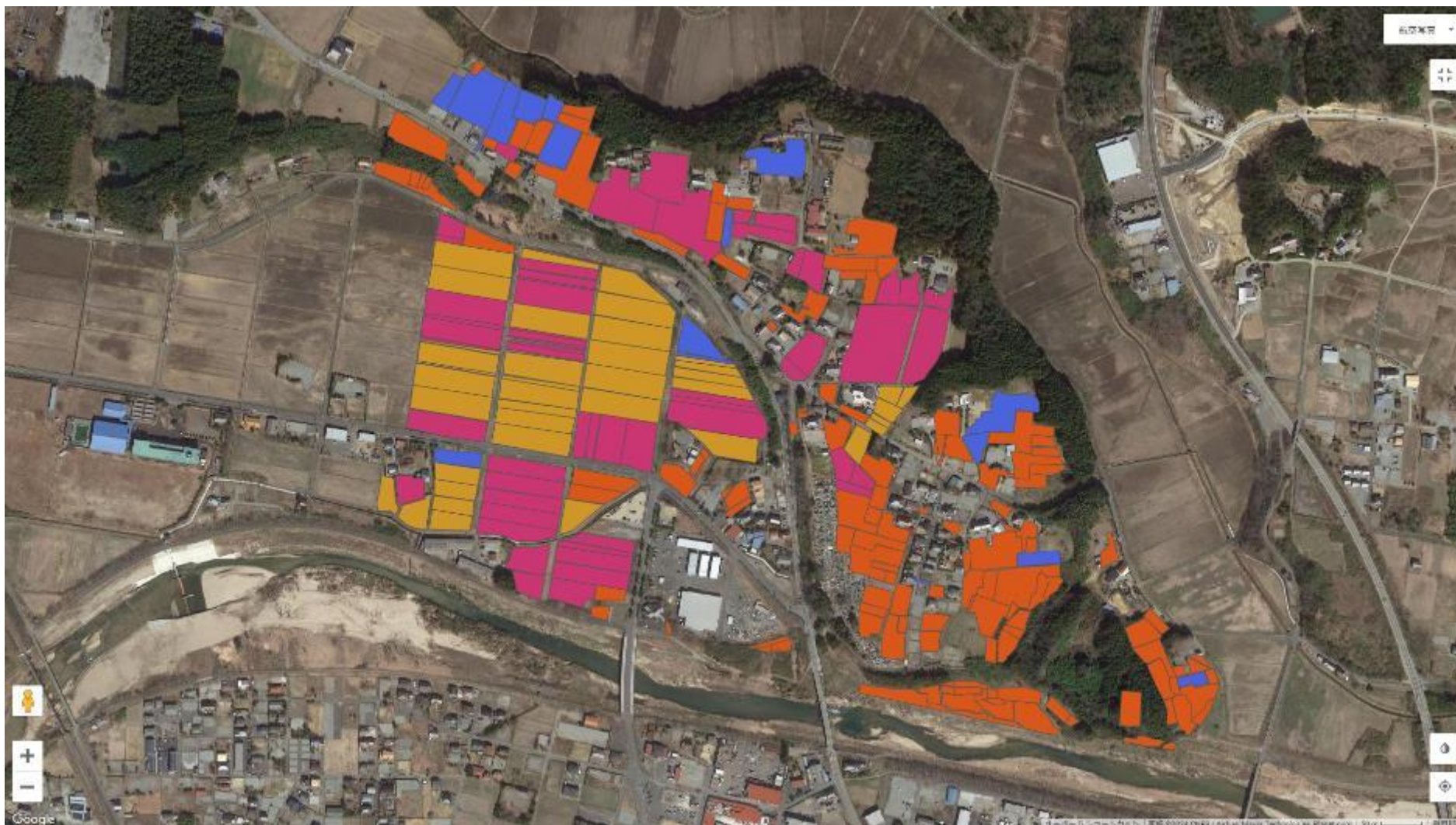
(単位：ha)

令和6年度の作付見込は、14ha(うち水稲8ha)
令和7年度までの作付見込は、17ha(うち水稲8ha)

地区	作物	R5	R6	R7以降	未定
西台	水稲	7.5	8.5	8.9	-
	水稲以外	6.9	6.4	8.4	-
	合計	14.4	14.9	17.2	26.2

凡 例

■	R5作付圃場
■	R6作付予定圃場
■	R7以降作付予定圃場
■	作付予定がない圃場



酒田地区

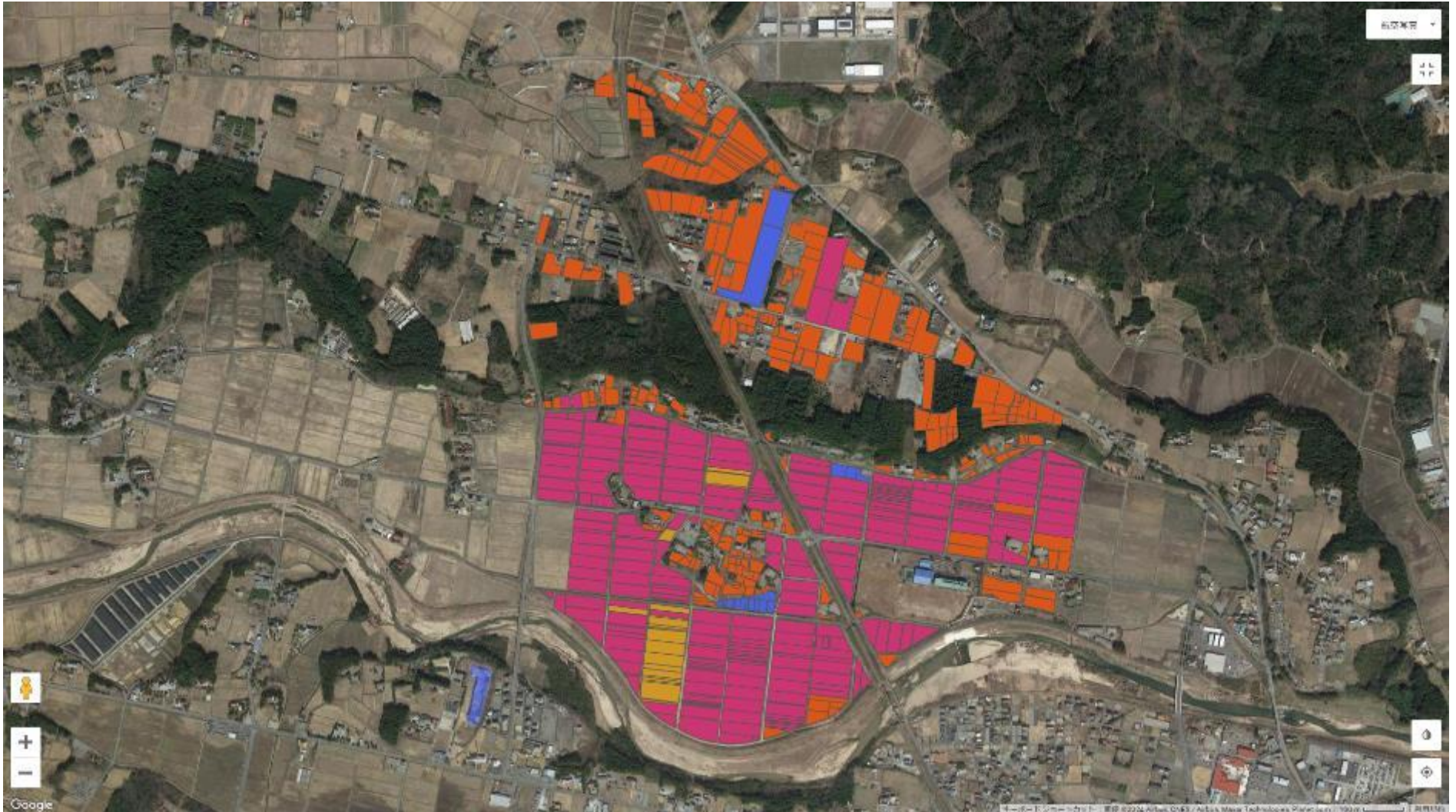
(単位：ha)

令和6年度の作付見込は、51ha(うち水稲45ha)
令和7年度までの作付見込は、53ha(うち水稲45ha)

地区	作物	R5	R6	R7以降	未定
酒田	水稲	42.5	45.0	45.5	-
	水稲以外	2.5	6.2	8.2	-
	合計	45.0	51.2	53.6	81.3

凡例

- R5作付圃場
- R6作付予定圃場
- R7以降作付予定圃場
- 作付予定がない圃場



藤橋地区

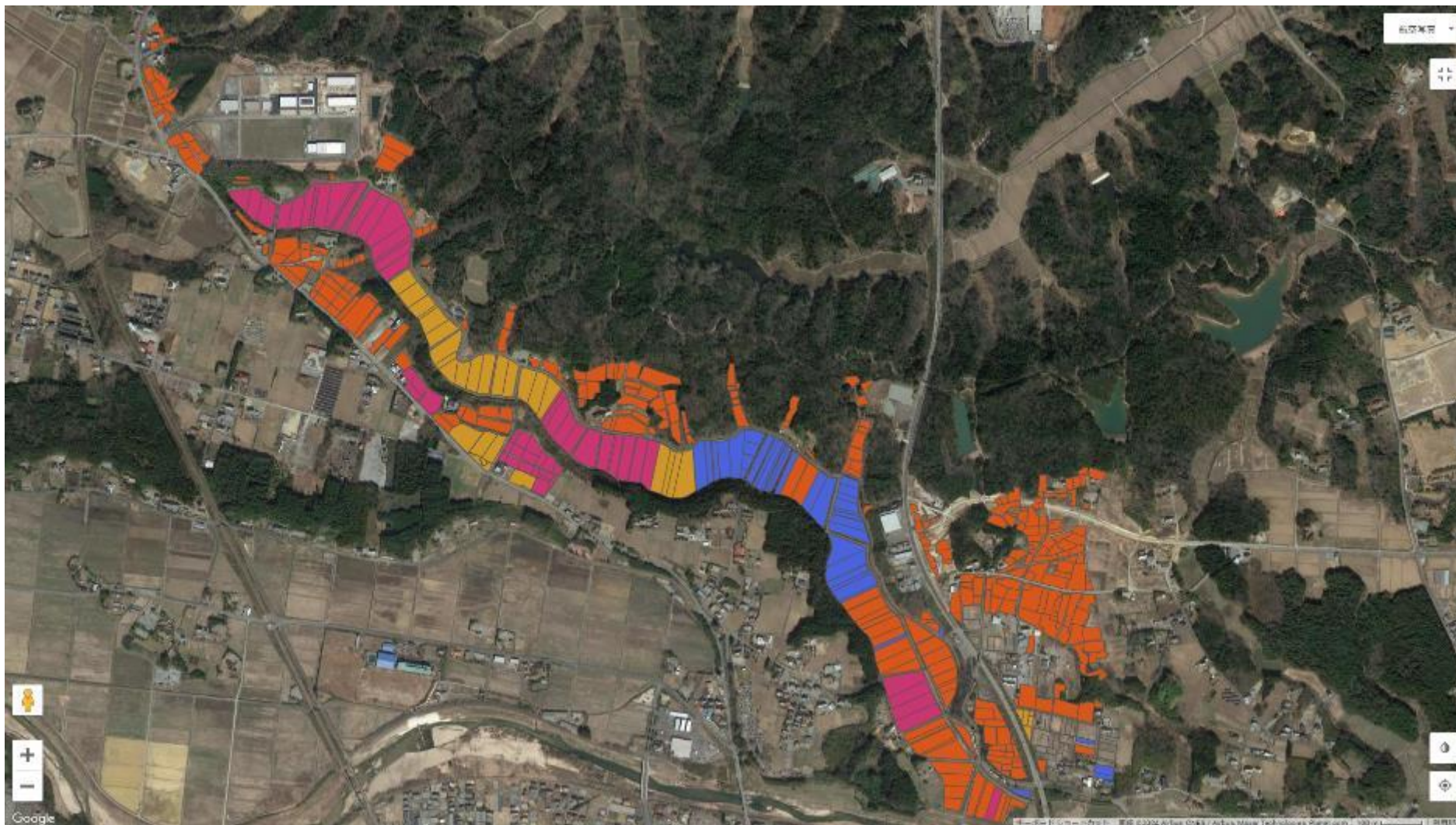
(単位：ha)

令和6年度の作付見込は、19ha(うち水稲14ha)
令和7年度までの作付見込は、26ha(うち水稲18ha)

地区	作物	R5	R6	R7以降	未定
藤橋	水稲	13.1	14.2	18.0	-
	水稲以外	2.1	5.7	8.1	-
	合計	15.1	19.9	26.1	55.2

凡 例

■	R5作付圃場
■	R6作付予定圃場
■	R7以降作付予定圃場
■	作付予定がない圃場



幾世橋地区

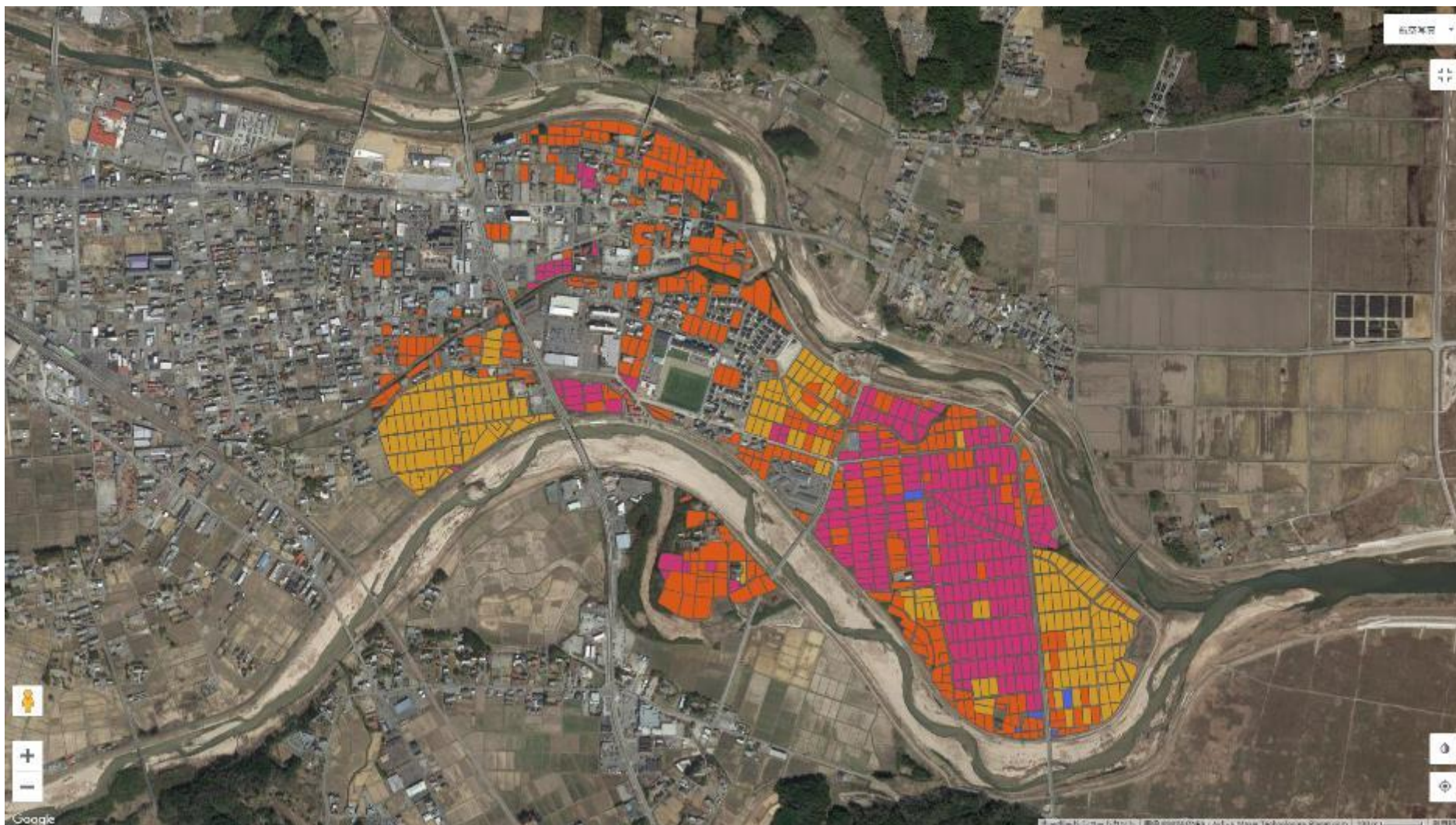
(単位：ha)

令和6年度の作付見込は、39ha(うち水稲-ha)
令和7年度までの作付見込は、39ha(うち水稲-ha)

地区	作物	R5	R6	R7以降	未定
幾世橋	水稲	-	-	-	-
	水稲以外	28.5	39.1	39.4	-
	合計	28.5	39.1	39.4	66.1

凡 例

■	R5作付圃場
■	R6作付予定圃場
■	R7以降作付予定圃場
■	作付予定がない圃場



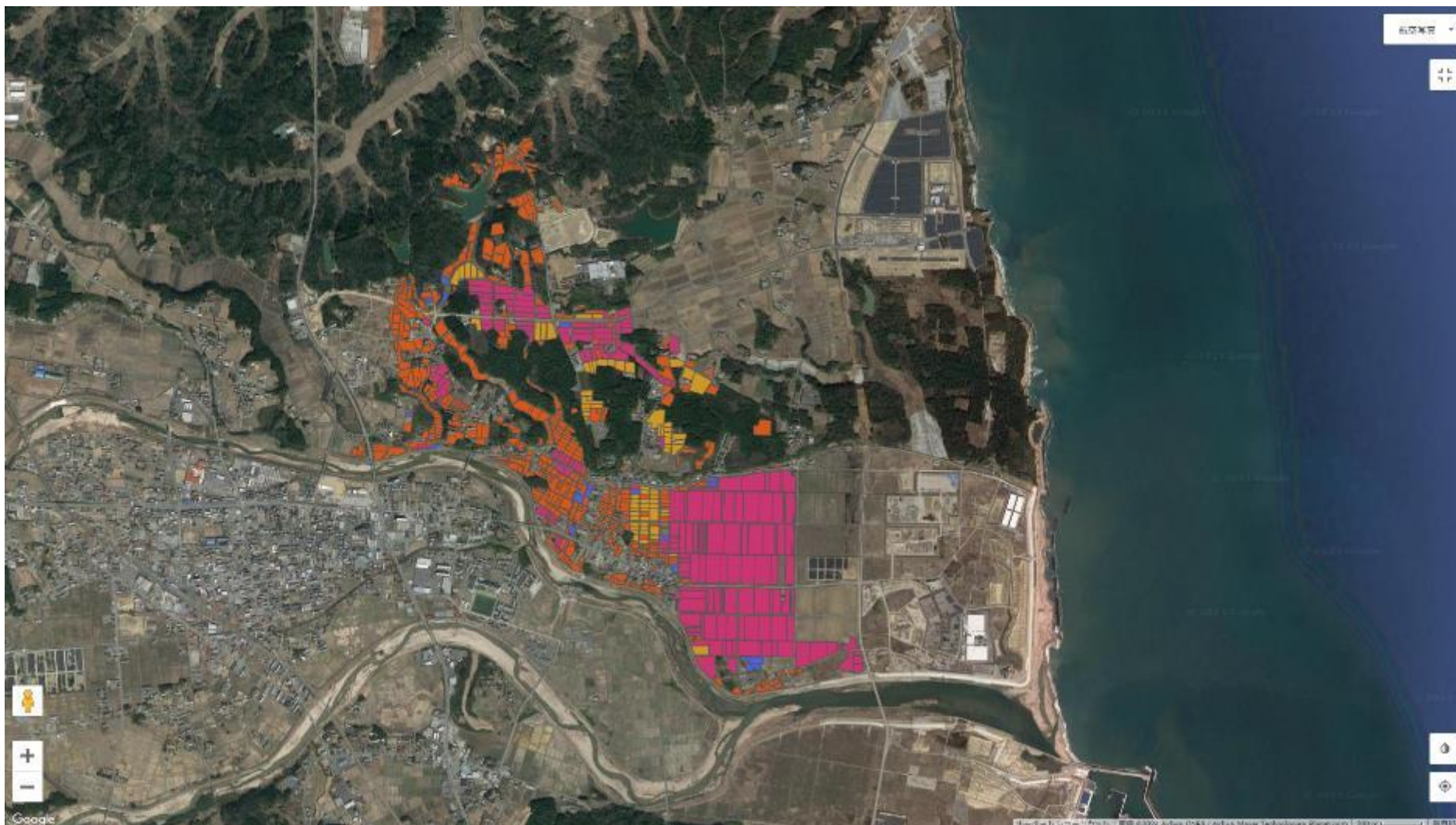
北幾世橋地区

(単位：ha)

令和6年度の作付見込は、78ha(うち水稻57ha)
令和7年度までの作付見込は、81ha(うち水稻58ha)

地区	作物	R5	R6	R7以降	未定
北幾世橋	水稻	58.7	57.2	58.2	-
	水稻以外	16.2	21.6	23.0	-
	合計	74.9	78.8	81.2	131.3

- 凡 例
- : R5作付圃場
 - : R6作付予定圃場
 - : R7以降作付予定圃場
 - : 作付予定がない圃場



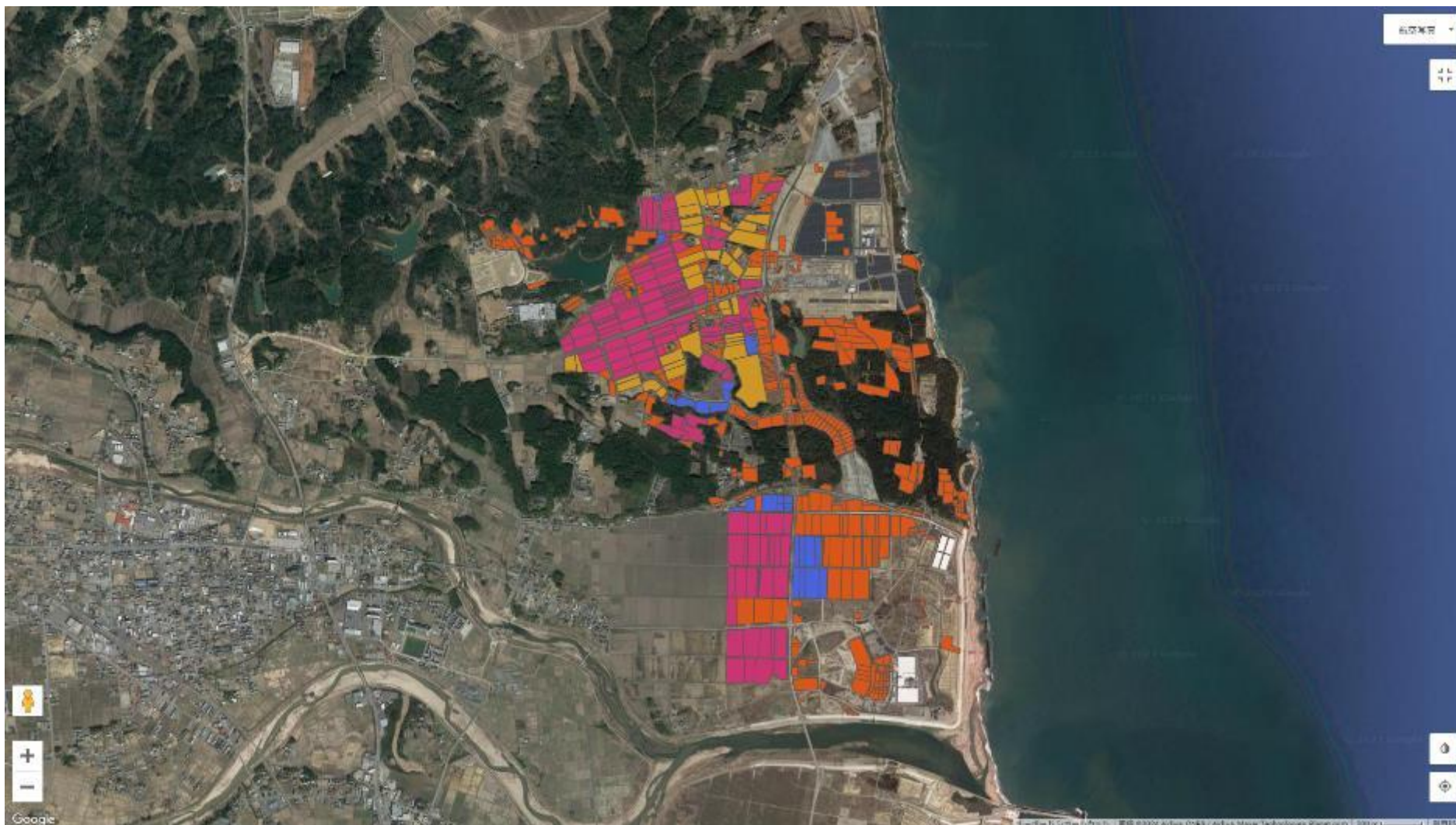
棚塩地区

(単位：ha)

令和6年度の作付見込は、76ha(うち水稲58ha)
令和7年度までの作付見込は、85ha(うち水稲60ha)

地区	作物	R5	R6	R7以降	未定
棚塩	水稲	59.9	58.7	60.8	-
	水稲以外	12.0	18.0	24.6	-
	合計	71.9	76.6	85.4	160.9

- 凡 例
- : R5作付圃場
 - : R6作付予定圃場
 - : R7以降作付予定圃場
 - : 作付予定がない圃場



高瀬地区

(単位：ha)

令和6年度の作付見込は、5ha(うち水稲-ha)
令和7年度までの作付見込は、17ha(うち水稲5ha)

地区	作物	R5	R6	R7以降	未定
高瀬	水稲	-	-	5.3	-
	水稲以外	5.2	5.2	12.3	-
	合計	5.2	5.2	17.6	61.0

凡 例

■	R5作付圃場
■	R6作付予定圃場
■	R7以降作付予定圃場
■	作付予定がない圃場



権現堂地区

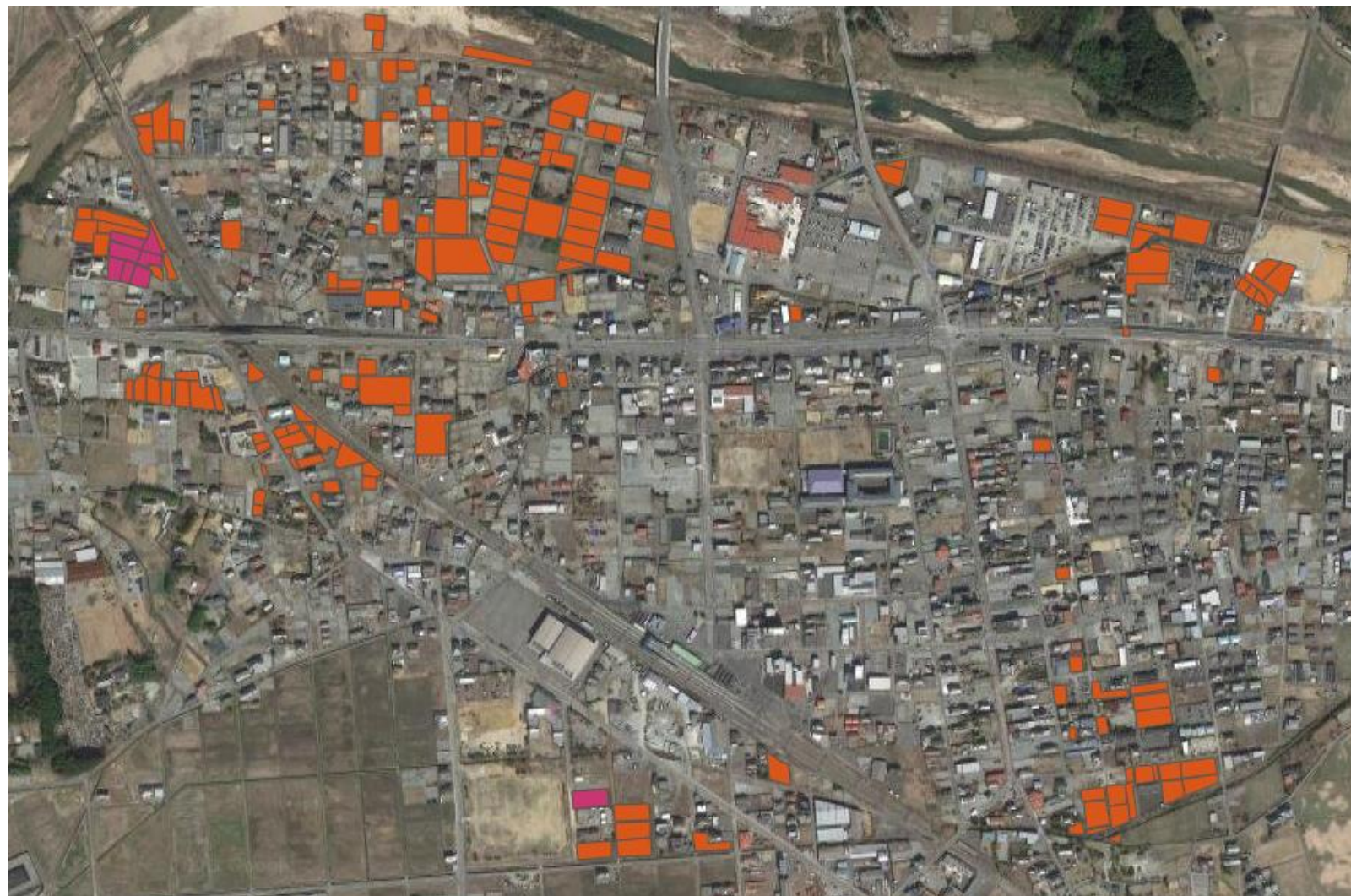
(単位：ha)

令和6年度の作付見込は、0.5ha(うち水稲-ha)

令和7年度までの作付見込は、0.5ha(うち水稲-ha)

地区	作物	R5	R6	R7以降	未定
権現堂	水稲	-	-	-	-
	水稲以外	0.5	0.5	0.5	-
	合計	0.5	0.5	0.5	12.1

凡 例	
■	R5作付圃場
■	R6作付予定圃場
■	R7以降作付予定圃場
■	作付予定がない圃場



樋渡・牛渡地区

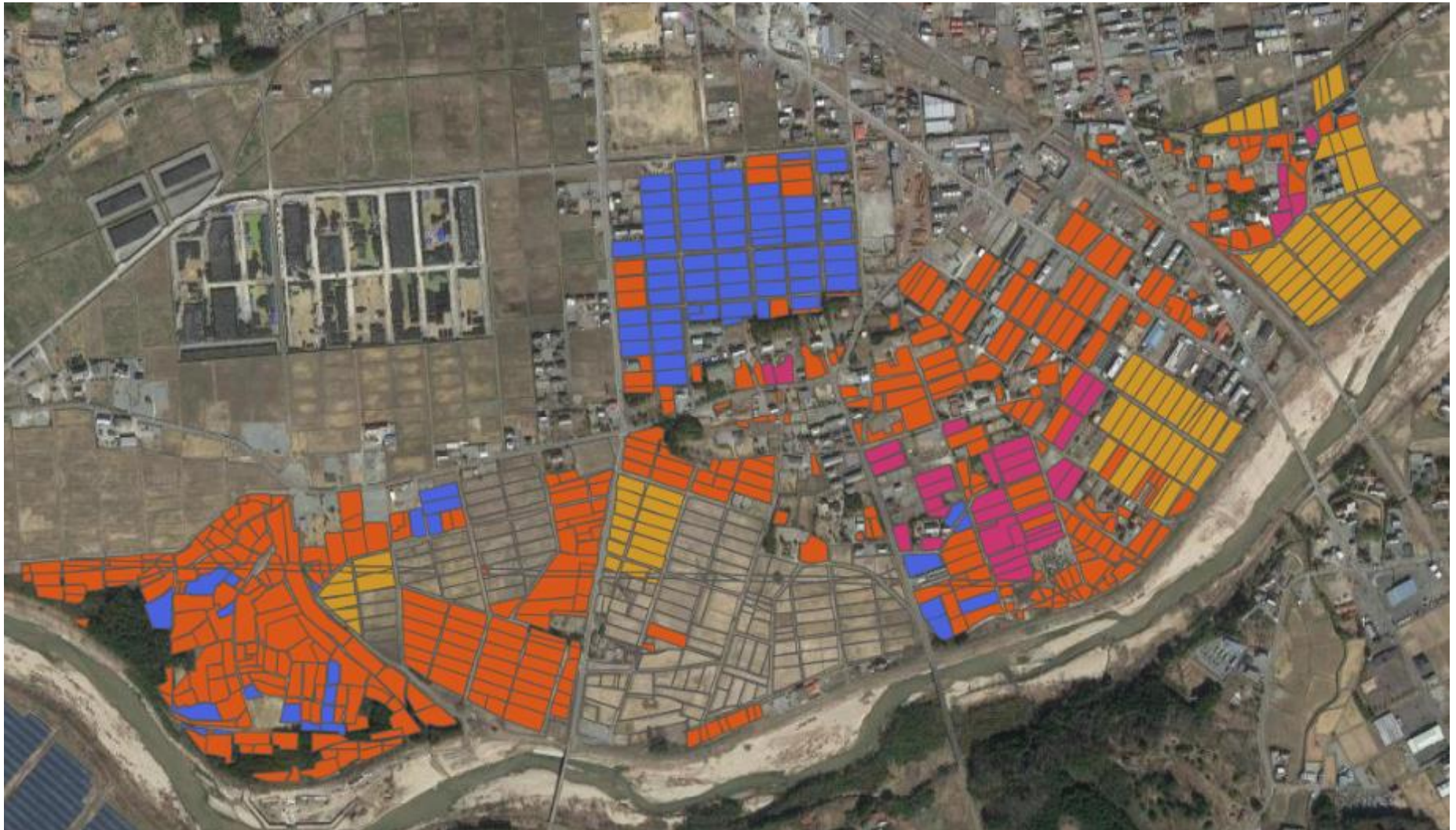
(単位：ha)

令和6年度の作付見込は、22ha(うち水稲4ha)
令和7年度までの作付見込は、29ha(うち水稲10ha)

地区	作物	R5	R6	R7以降	未定
樋渡・牛渡	水稲	-	4.0	10.1	-
	水稲以外	2.9	18.0	19.3	-
	合計	2.9	22.0	29.4	55.9

凡 例

- R5作付圃場
- R6作付予定圃場
- R7以降作付予定圃場
- 作付予定がない圃場



室原地区

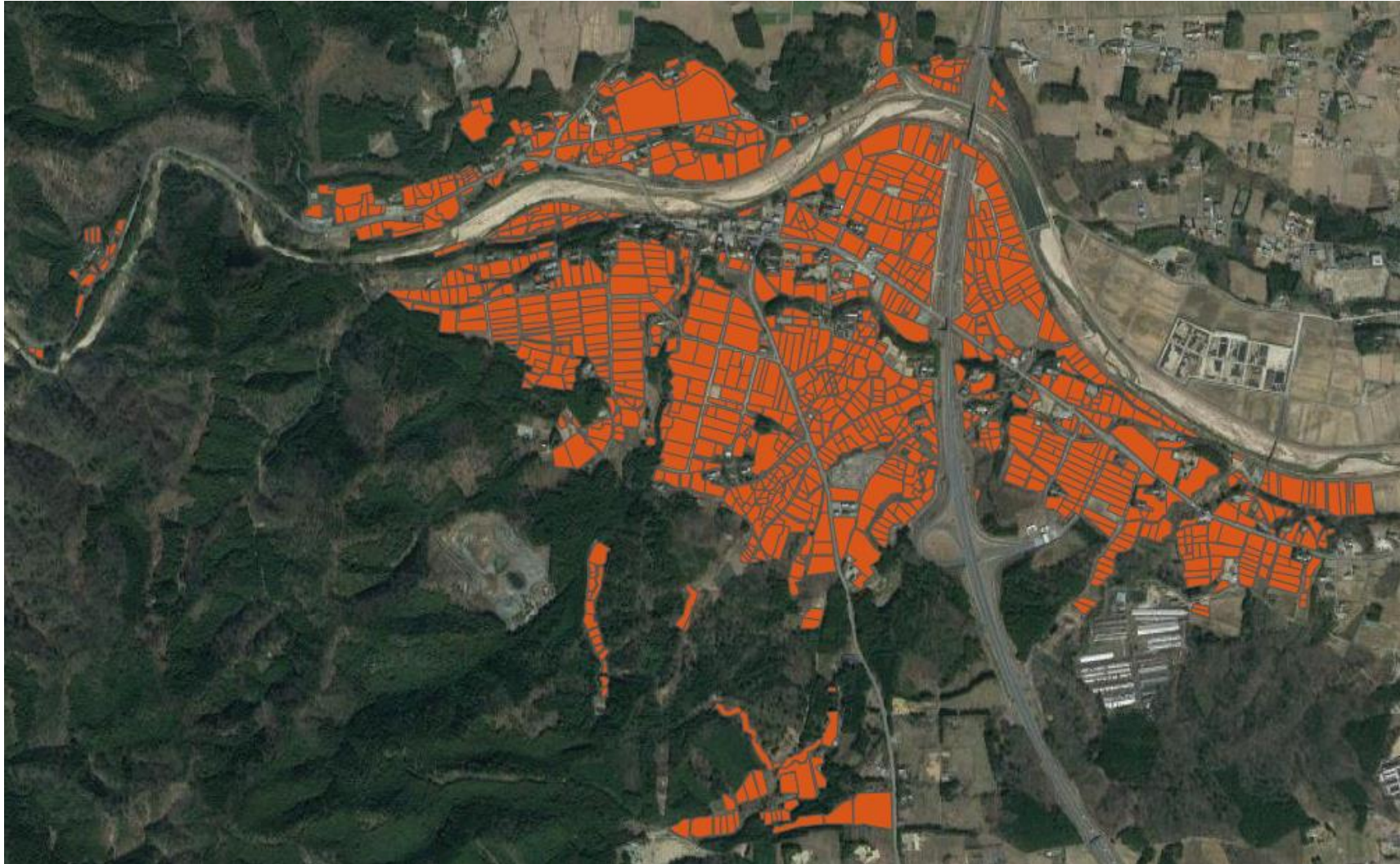
(単位：ha)

令和6年度の作付見込は-ha(うち水稲-ha)
令和7年度までの作付見込は、-ha(うち水稲-ha)

地区	作物	R5	R6	R7以降	未定
室原	水稲	-	-	-	-
	水稲以外	-	-	-	-
	合計	-	-	-	140.3

凡 例

- : R5作付圃場
- : R6作付予定圃場
- : R7以降作付予定圃場
- : 作付予定がない圃場



末森地区

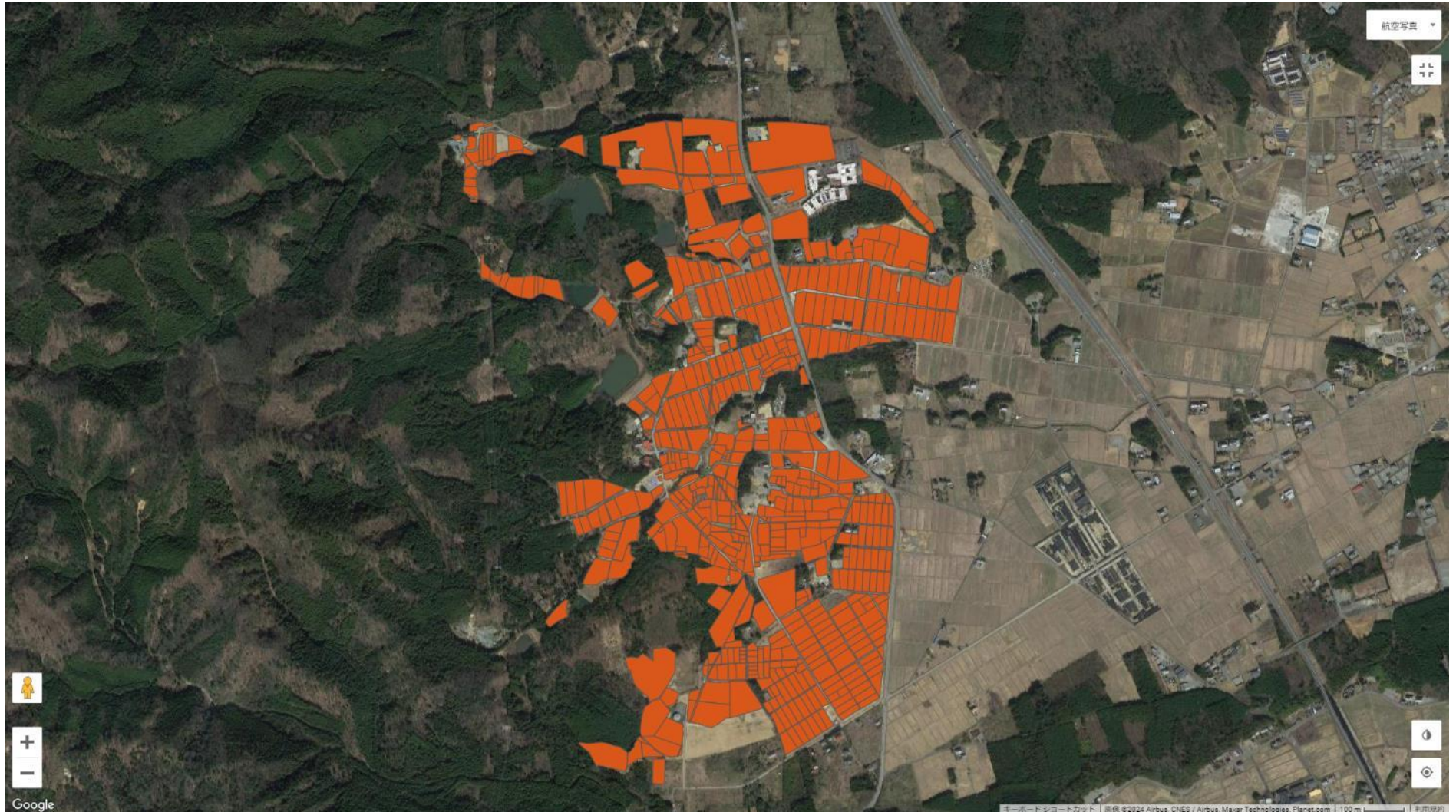
(単位：ha)

令和6年度の作付見込は-ha(うち水稲-ha)
令和7年度までの作付見込は、-ha(うち水稲-ha)

地区	作物	R5	R6	R7以降	未定
末森	水稲	-	-	-	-
	水稲以外	-	-	-	-
	合計	-	-	-	69.7

凡 例

■	: R5作付圃場
■	: R6作付予定圃場
■	: R7以降作付予定圃場
■	: 作付予定がない圃場



津島地区

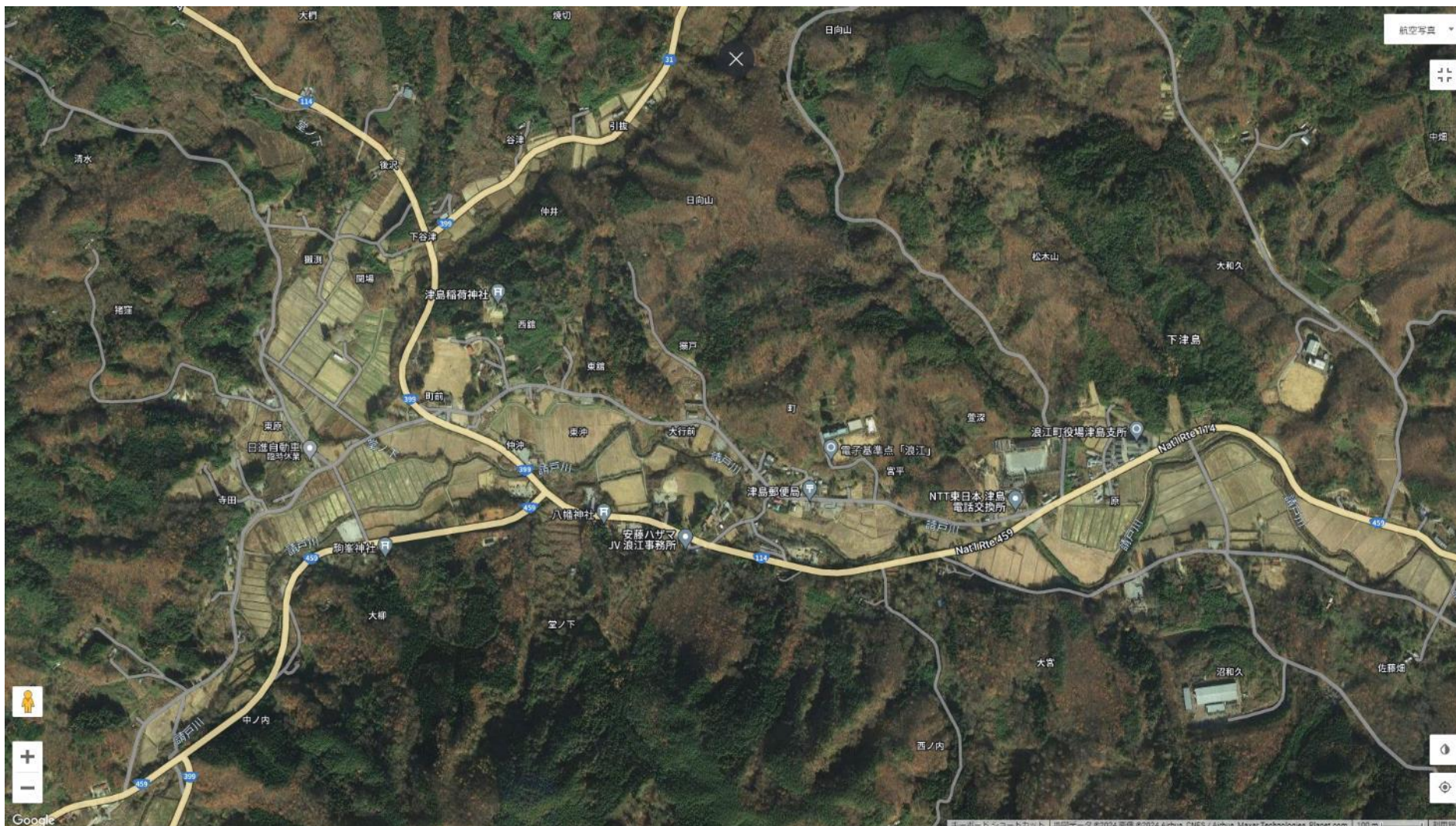
(単位：ha)

令和6年度の作付見込は-ha(うち水稲-ha)
 令和7年度までの作付見込は、-ha(うち水稲-ha)

地区	作物	R5	R6	R7以降	未定
津島	水稲	-	-	-	-
	水稲以外	-	-	-	-
	合計	-	-	-	144.0

凡 例

- : R5作付圃場
- : R6作付予定圃場
- : R7以降作付予定圃場
- : 作付予定がない圃場



注：津島地区は農地ポリゴンが未設定のため色分けしていない

立野地区（全体）

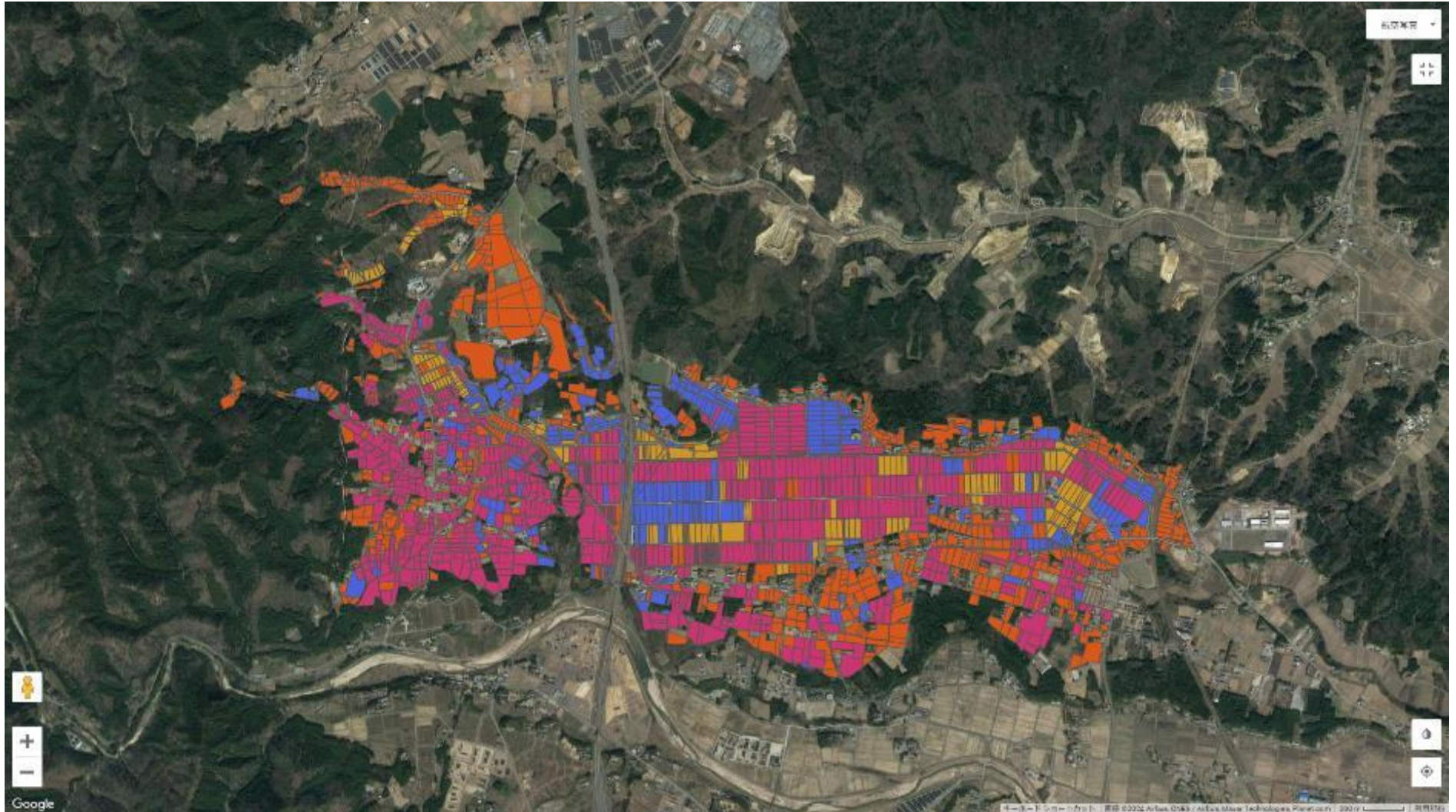
（単位：ha）

令和6年度の作付見込は、190ha(うち水稲75ha)
令和7年度までの作付見込は、243ha(うち水稲98ha)

地区	作物	R5	R6	R7以降	未定
立野	水稲	59.8	75.0	98.8	-
	水稲以外	108.4	115.0	144.9	-
	合計	168.2	190.1	243.8	361.9

凡 例

- R5作付圃場
- R6作付予定圃場
- R7以降作付予定圃場
- 作付予定がない圃場



立野地区（上）

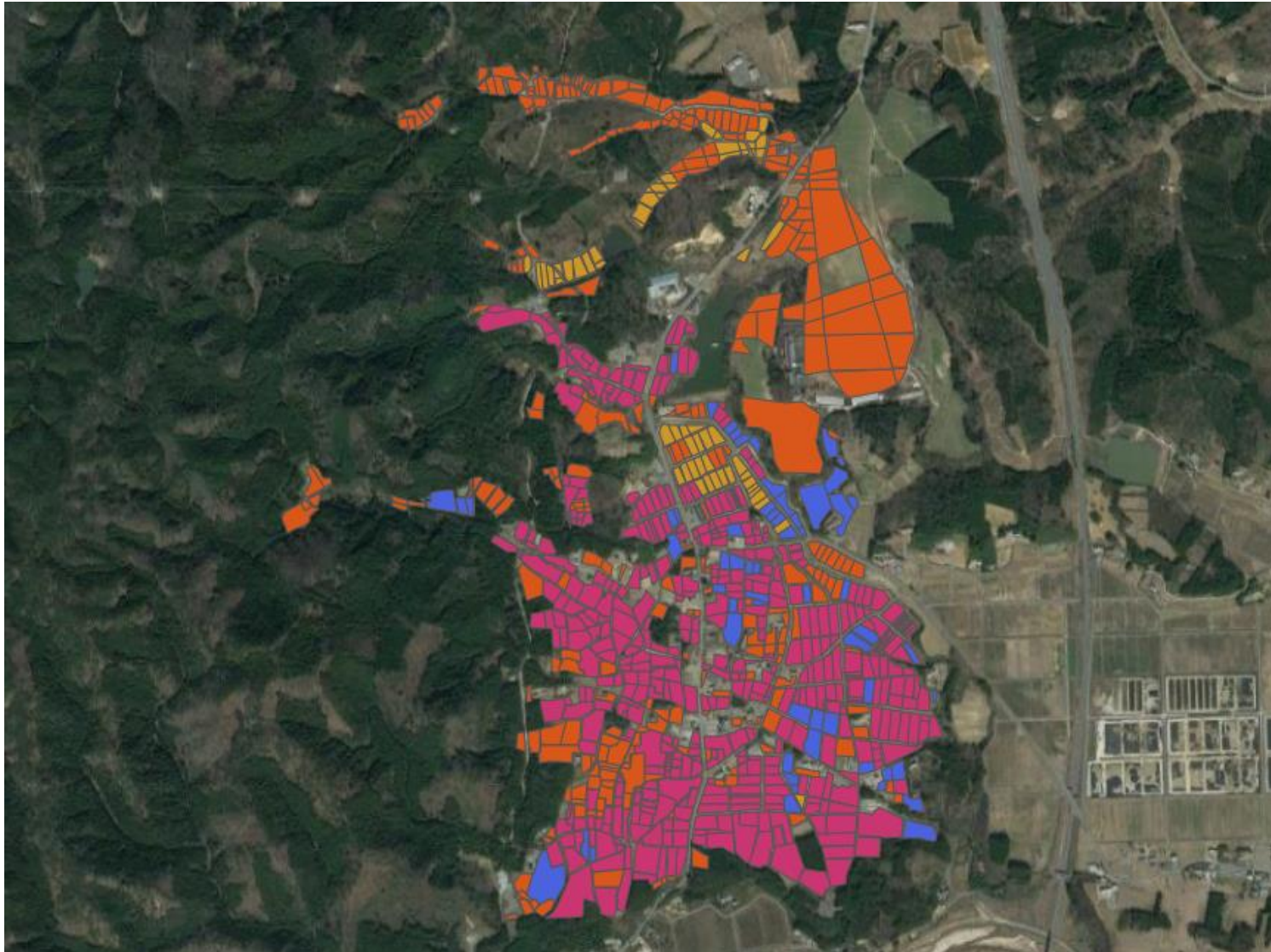
（単位：ha）

令和6年度の作付見込は、58ha(うち水稲5ha)
令和7年度までの作付見込は、67ha(うち水稲5ha)

地区	作物	R5	R6	R7以降	未定
立野（上）	水稲	0.3	5.3	5.4	-
	水稲以外	58.3	53.5	62.3	-
	合計	58.6	58.8	67.6	108.5

凡 例

■	R5作付圃場
■	R6作付予定圃場
■	R7以降作付予定圃場
■	作付予定がない圃場



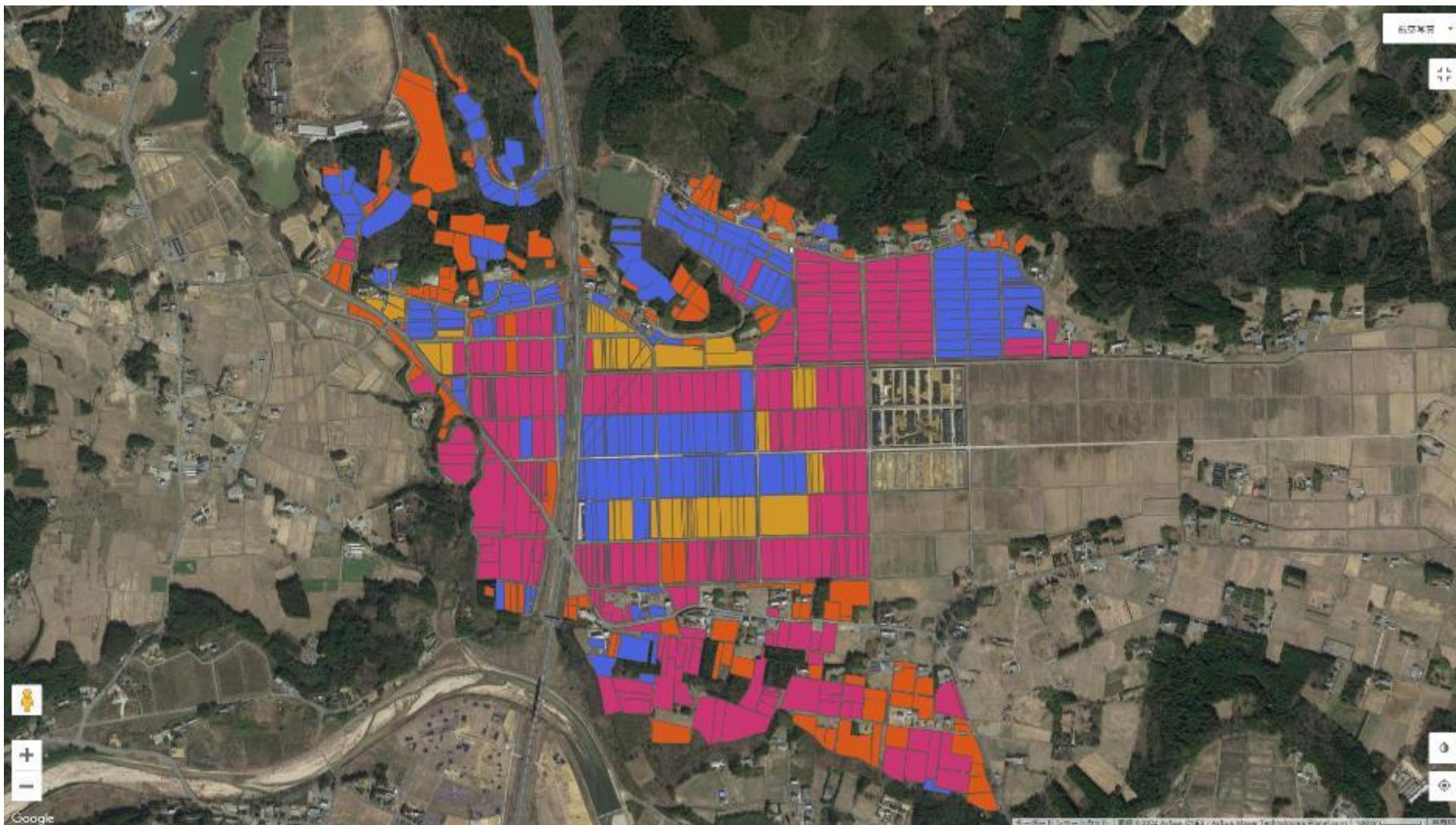
立野地区（中）

(単位：ha)

令和6年度の作付見込は、60ha(うち水稲26ha)
令和7年度までの作付見込は、93ha(うち水稲43ha)

地区	作物	R5	R6	R7以降	未定
立野（中）	水稲	22.8	26.4	43.8	-
	水稲以外	30.0	34.5	49.9	-
	合計	52.8	60.9	93.7	114.0

- 凡 例
- R5作付圃場
 - R6作付予定圃場
 - R7以降作付予定圃場
 - 作付予定がない圃場



立野地区（下）

(単位：ha)

令和6年度の作付見込は72ha(うち水稲43ha)
令和7年度までの作付見込は、84ha(うち水稲49ha)

地区	作物	R5	R6	R7以降	未定
立野（下）	水稲	36.7	43.3	49.7	-
	水稲以外	22.3	28.8	34.6	-
	合計	59.0	72.2	84.3	139.4

- 凡 例
- R5作付圃場
 - R6作付予定圃場
 - R7以降作付予定圃場
 - 作付予定がない圃場

