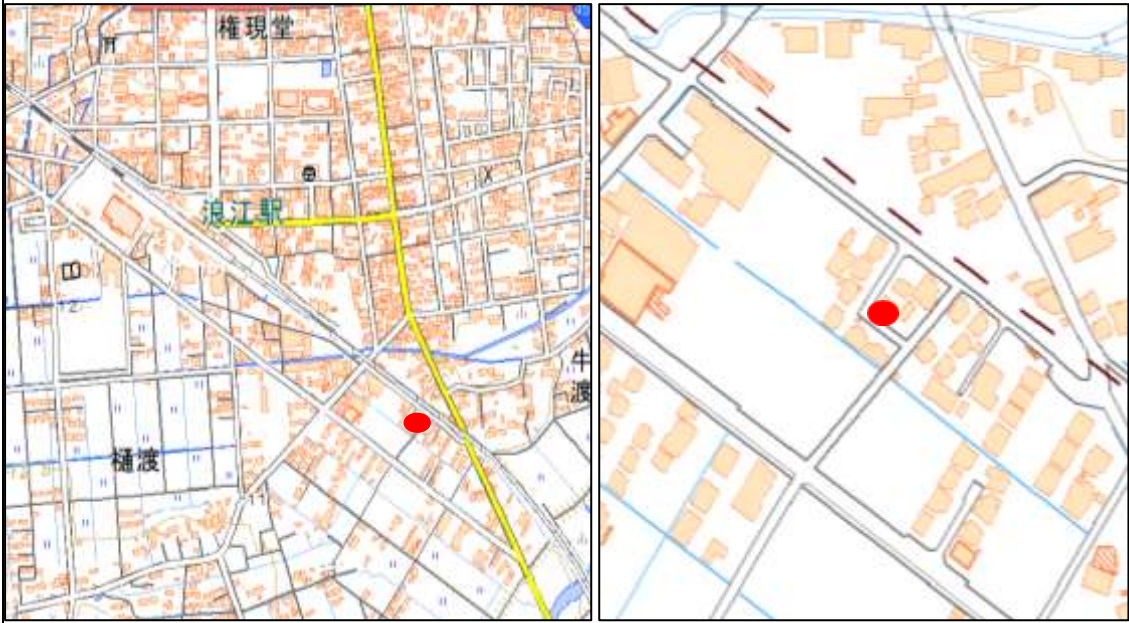


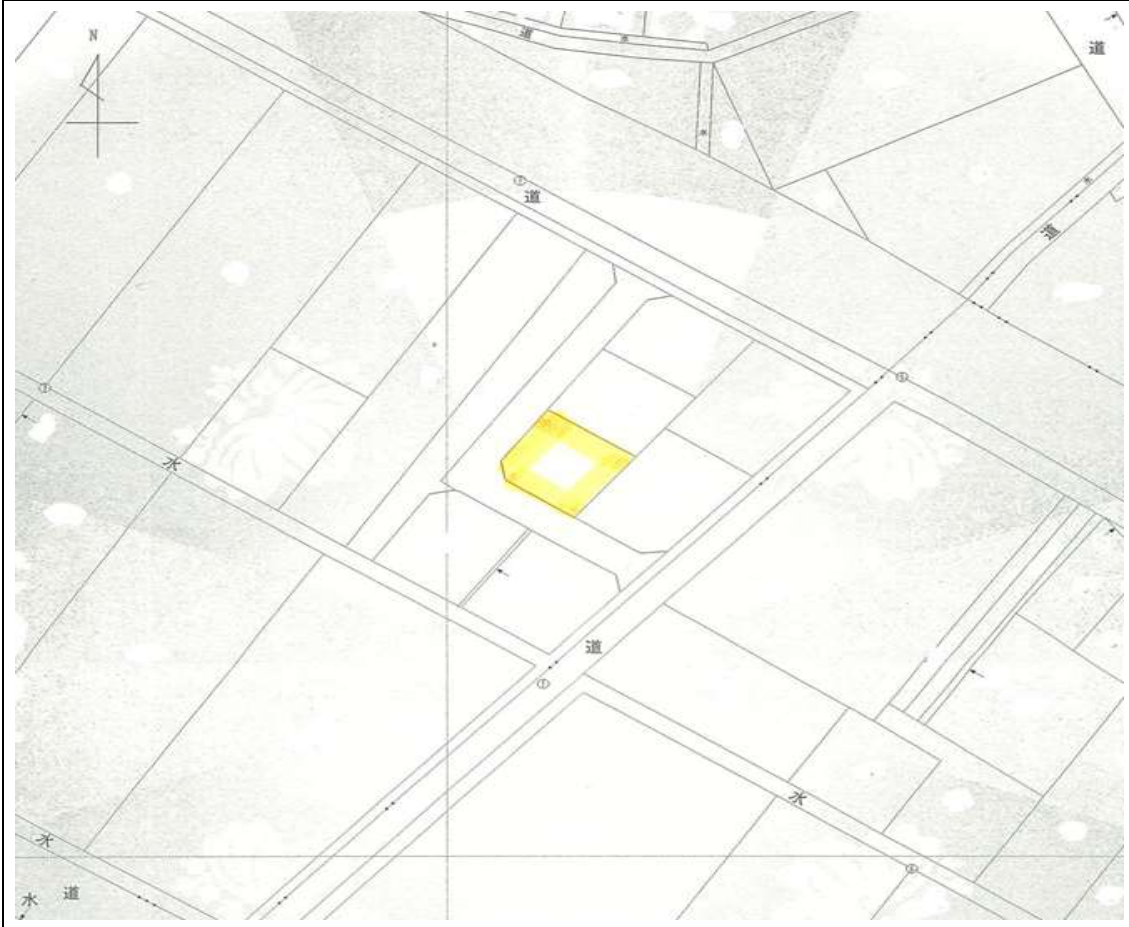
空き家・空き地バンク物件詳細情報（公開用）

| | | | | | | |
|-------------------------------|-----------------|-----------------------|-------------------------------|------------------------|--------|-------|
| (1)登録番号 | | 01-地 186号 | 分類 | (2)空き家・空き地 | 売却・賃貸 | |
| (3)物件所在地 | | 双葉郡浪江町大字牛渡字北荒神 | | | | |
| (4)希望価格 | | 売却 (2,163,000 円程度) | | | | |
| (5)物件の概要 | 土地 | 119.19 m ² | 建物構造 | 建物建築年 ()年 | | |
| | 用途地域 | 第1種住居地域 | 木造 | 建物補修 | 補修費用負担 | |
| | 建物 | 1階 | m ² | 軽量鉄骨造 | 補修不用 | 所有者負担 |
| | | 2階 | m ² | 鉄骨造 | 多少必要 | 利用者負担 |
| | | その他 | m ² | 鉄筋コンクリート | 大規模必要 | その他 |
| | | 延床 | m ² | その他 () | 現在補修中 | () |
| | 間取り | 1階 | 居間()畳・台所()畳・風呂()畳・トイレ()畳 | | | |
| | | | 洋室()畳()畳()畳・和室()畳()畳()畳 | | | |
| | | | その他 () | | | |
| | | 2階 | 居間()畳・台所()畳・風呂()畳・トイレ()畳 | | | |
| 洋室()畳()畳()畳・和室()畳()畳()畳 | | | | | | |
| その他 () | | | | | | |
| その他 | | | | | | |
| (6)利用の状況 | | | | | | |
| 住宅 | 専用・併用住宅 | | 土地 | 更地・更地予定 | | |
| 未使用年数 | 年 | | その他 | | | |
| (7)設備の状況 | | | | | | |
| 電気 | 配線済・その他 () | | 風呂 | ガス・灯油・電気・その他 () | | |
| 水道 | 上水・井戸・その他 () | | 駐車場 | 有 ()台・無 | | |
| 下水道 | 下水・浄化槽・その他 () | | 庭ほか | 有 ()m ² ・無 | | |
| ガス | 都市・プロパン・その他 () | | 物置等 | 有 ()m ² ・無 | | |
| トイレ | 水洗・汲み取り / 洋式・和式 | | その他 | | | |
| (8)主要施設等までの距離 | | | | | | |
| 浪江駅 | | 0.8 km | 浪江創成小・中学校 | | 1.3 km | |
| 浪江町役場 | | 1.1 km | 中央公園 | | 0.9 km | |
| 浪江診療所 | | 1.2 km | 浪江仮設商業施設 | | 1.1 km | |
| 双葉警察署浪江分庁舎 | | 0.8 km | | | km | |
| 浪江消防署 | | 1.0 km | その他 | | km | |
| 浪江にじいろこども園 | | 1.2 km | その他 | | km | |
| (9)特記事項 | | | | | | |

(10)位置図



(11)配置図・間取り図



外観



外観

