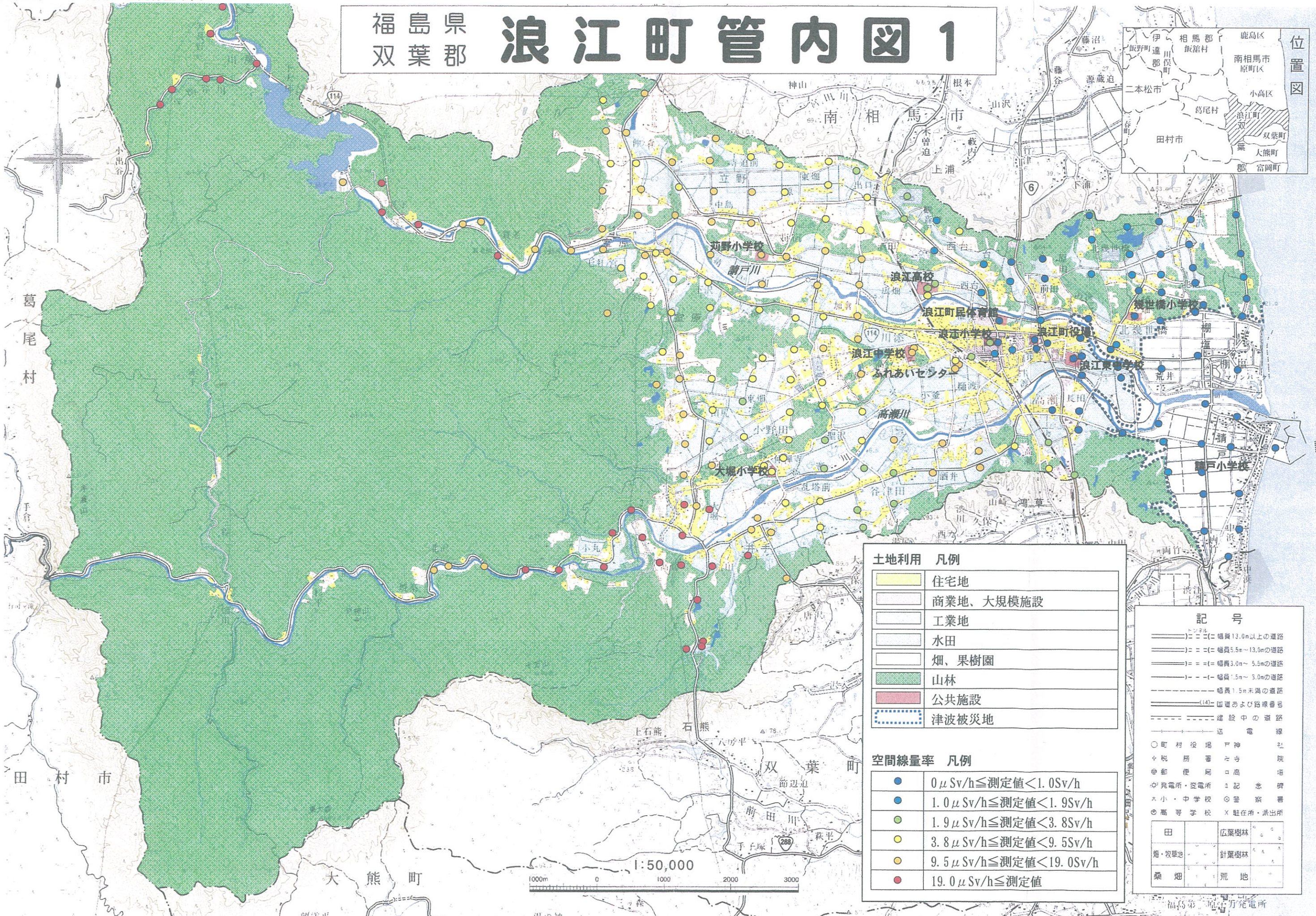
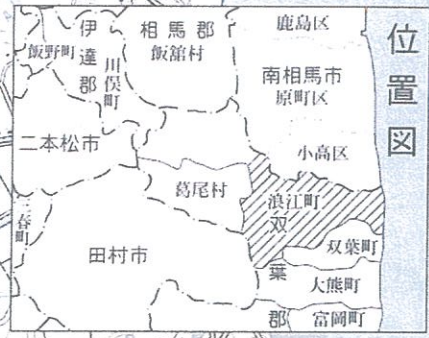


福島県 双葉郡 浪江町管内図 1



土地利用 凡例

	住宅地
	商業地、大規模施設
	工業地
	水田
	畑、果樹園
	山林
	公共施設
	津波被災地

空間線量率 凡例

	$0 \mu\text{Sv/h} \leq \text{測定値} < 1.0 \mu\text{Sv/h}$
	$1.0 \mu\text{Sv/h} \leq \text{測定値} < 1.9 \mu\text{Sv/h}$
	$1.9 \mu\text{Sv/h} \leq \text{測定値} < 3.8 \mu\text{Sv/h}$
	$3.8 \mu\text{Sv/h} \leq \text{測定値} < 9.5 \mu\text{Sv/h}$
	$9.5 \mu\text{Sv/h} \leq \text{測定値} < 19.0 \mu\text{Sv/h}$
	$19.0 \mu\text{Sv/h} \leq \text{測定値}$

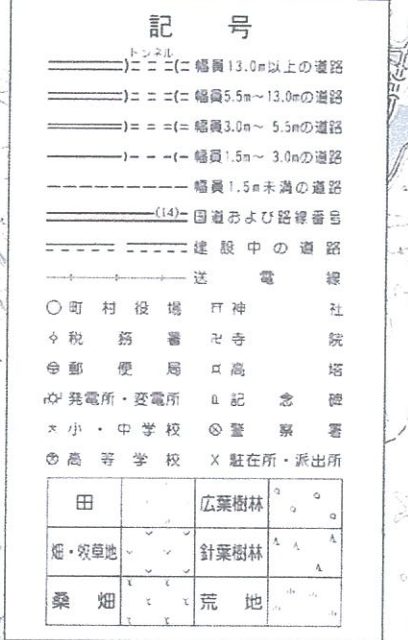
記号

	幅員13.0m以上の道路
	幅員5.5m~13.0mの道路
	幅員3.0m~5.5mの道路
	幅員1.5m~3.0mの道路
	幅員1.5m未満の道路
	国道および路線番号
	建設中の道路
	送電線
	町村役場 戸神 社
	税務署 社寺 院
	郵便局 口 商店
	変電所・変電所 記号 碑
	小・中学校 警察署
	高等学校 X 駐在所・派出所
	田 広葉樹林
	畑・牧草地 針葉樹林
	桑畑 荒地



福島県 浪江町管内図2

双葉郡

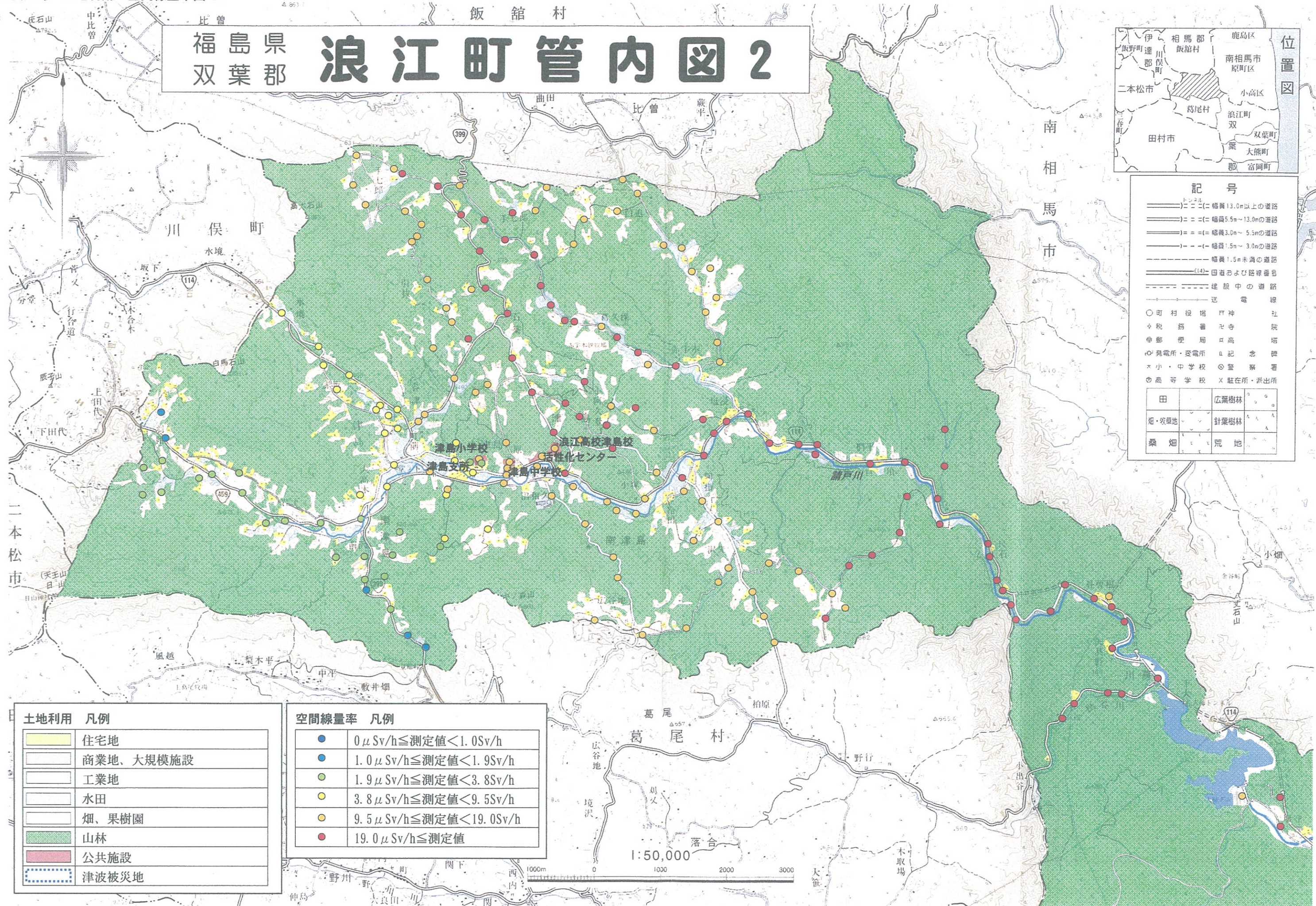


土地利用 凡例

	住宅地
	商業地、大規模施設
	工業地
	水田
	畑、果樹園
	山林
	公共施設
	津波被災地

空間線量率 凡例

	$0 \mu\text{Sv/h} \leq \text{測定値} < 1.0 \mu\text{Sv/h}$
	$1.0 \mu\text{Sv/h} \leq \text{測定値} < 1.9 \mu\text{Sv/h}$
	$1.9 \mu\text{Sv/h} \leq \text{測定値} < 3.8 \mu\text{Sv/h}$
	$3.8 \mu\text{Sv/h} \leq \text{測定値} < 9.5 \mu\text{Sv/h}$
	$9.5 \mu\text{Sv/h} \leq \text{測定値} < 19.0 \mu\text{Sv/h}$
	$19.0 \mu\text{Sv/h} \leq \text{測定値}$



1:50,000

