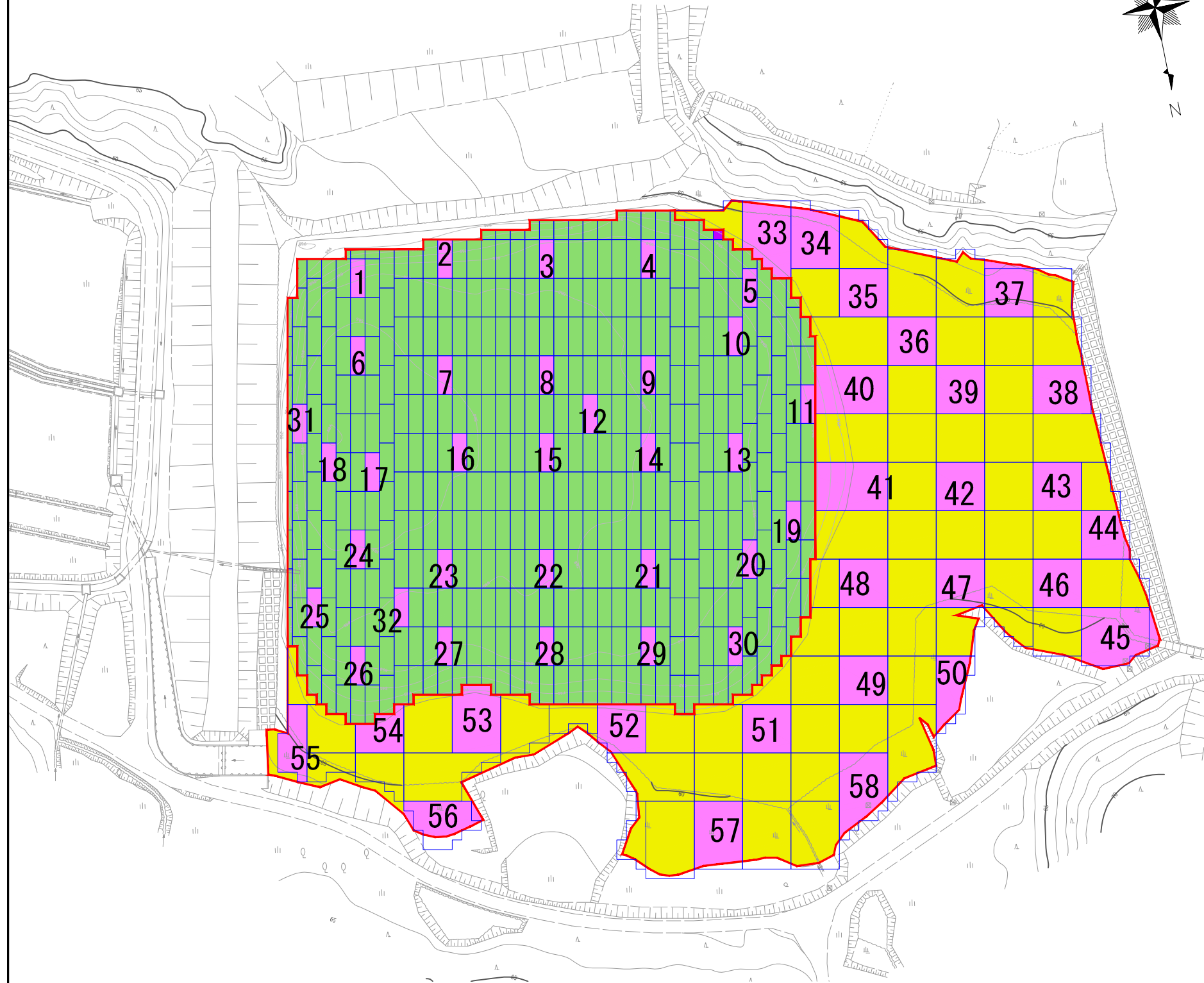


古堤ため池 測定結果



凡 例	
	対策範囲
	掘削施工
	浚渫施工
	品質管理点

池名	品質管理地点	対策前	対策後	低減率
		(¹³⁴ Cs, ¹³⁷ Cs合算) Bq/kg(dry)	(¹³⁴ Cs, ¹³⁷ Cs合算) Bq/kg(dry)	
古堤ため池	1	21,000	検出下限以下	99.8%
	2	20,000	390以下	98.1%
	3	36,000	540以下	98.5%
	4	33,000	350以下	98.9%
	5	25,000	1100以下	95.6%
	6	41,000	230以下	99.4%
	7	32,000	88以下	99.7%
	8	30,000	400以下	98.7%
	9	30,000	370以下	98.8%
	10	30,000	2,200	92.7%
	11	19,000	240以下	98.7%
	12	30,000	350以下	98.8%
	13	31,000	500以下	98.4%
	14	33,000	350以下	98.9%
	15	30,000	230以下	99.2%
	16	32,000	410以下	98.7%
	17	41,000	1000以下	97.6%
	18	60,000	950以下	98.4%
	19	36,000	470以下	98.7%
	20	33,000	690以下	97.9%
	21	29,000	430以下	98.5%
	22	37,000	460以下	98.8%
	23	35,000	1,600	95.4%
	24	38,000	検出下限以下	99.9%
	25	39,000	510以下	98.7%
	26	17,000	550	96.8%
	27	16,000	650	95.9%
	28	26,000	1500以下	94.2%
	29	25,000	580以下	97.7%
	30	24,000	360以下	98.5%
	31	46,000	570	98.8%
	32	26,000	480以下	98.2%
	33	9,300	360以下	96.1%
	34	13,000	110以下	99.2%
	35	23,000	1,600	93.0%
	36	15,000	550	96.3%
	37	20,000	770	96.2%
	38	16,000	1,400	91.3%
	39	14,000	1,600	88.6%
	40	16,000	1,500	90.6%
	41	16,000	980以下	93.9%
	42	18,000	270以下	98.5%
	43	14,000	490以下	96.5%
	44	14,000	350以下	97.5%
	45	8,500	570以下	93.3%
	46	15,000	250以下	98.3%
	47	12,000	290以下	97.6%
	48	25,000	82以下	99.7%
	49	17,000	410以下	97.6%
	50	18,000	450以下	97.5%
	51	21,000	530以下	97.5%
	52	12,000	520以下	95.7%
	53	18,000	850	95.3%
	54	18,000	250以下	98.6%
	55	25,000	検出下限以下	99.8%
	56	22,000	検出下限以下	99.8%
	57	18,000	検出下限以下	99.8%
	58	18,000	240	98.5%
	平均	24,772	572	97.3%

※検出下限値 = 40Bq/kg

