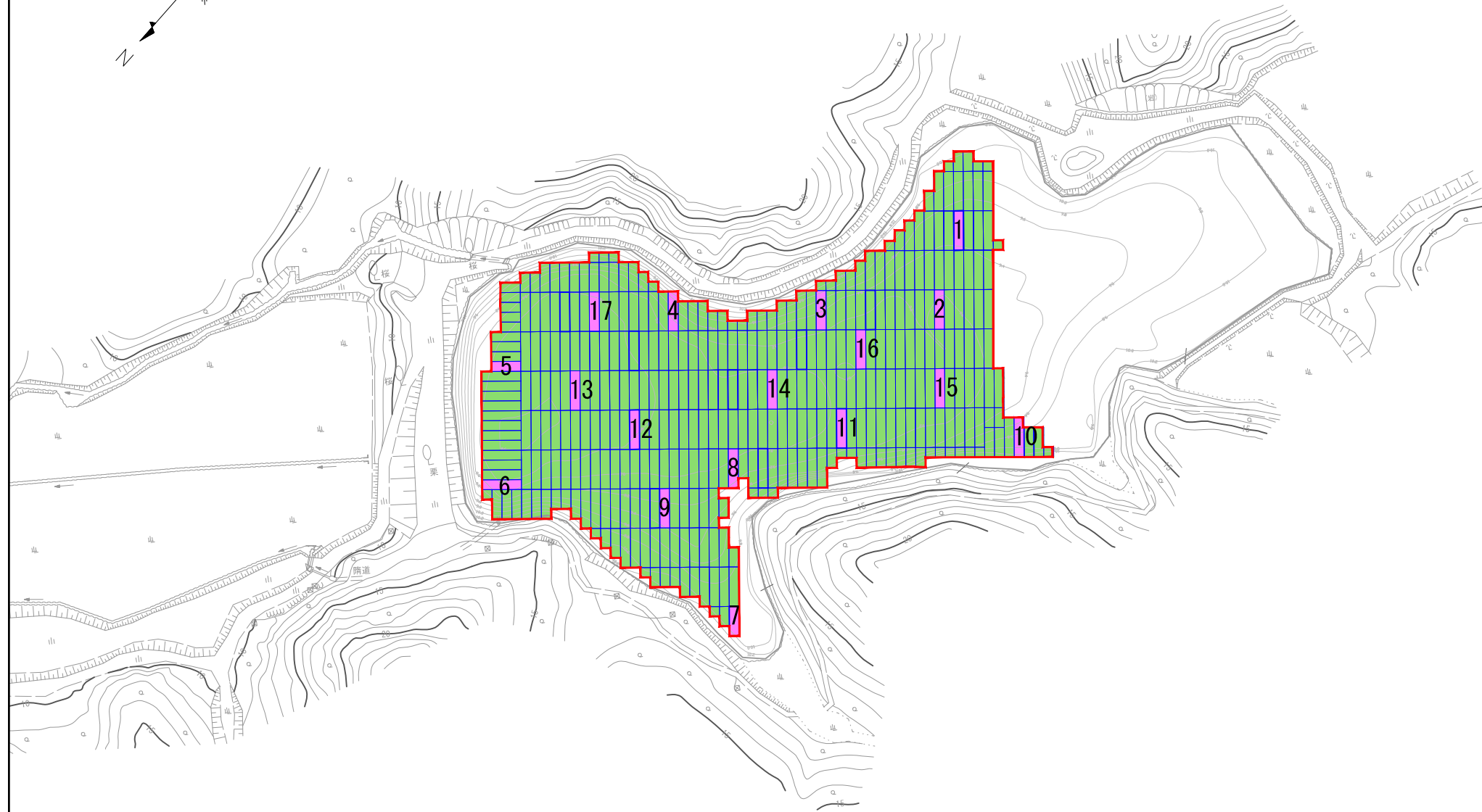
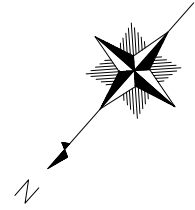


南さくため池 測定結果



凡 例	
	対 策 範 囲
	浚 渫 施 工
	品 質 管 理 点

池名	品質管理地点	対策前	対策後	低減率
		(¹³⁴ Cs, ¹³⁷ Cs合算) Bq/kg(dry)	(¹³⁴ Cs, ¹³⁷ Cs合算) Bq/kg(dry)	
南さくため池	1	9,900	250	97.5%
	2	8,200	検出下限以下	99.5%
	3	8,800	検出下限以下	99.5%
	4	8,600	検出下限以下	99.5%
	5	10,000	検出下限以下	99.6%
	6	32,000	360以下	98.9%
	7	9,500	検出下限以下	99.6%
	8	9,200	180以下	98.0%
	9	11,000	240以下	97.8%
	10	8,300	検出下限以下	99.5%
	11	8,500	検出下限以下	99.5%
	12	8,100	検出下限以下	99.5%
	13	9,900	290以下	97.1%
	14	10,000	370以下	96.3%
	15	9,000	検出下限以下	99.6%
	16	11,000	検出下限以下	99.6%
	17	8,700	290以下	96.7%
	平均	10,629	140	98.7%

※検出下限値 = 40Bq/kg

