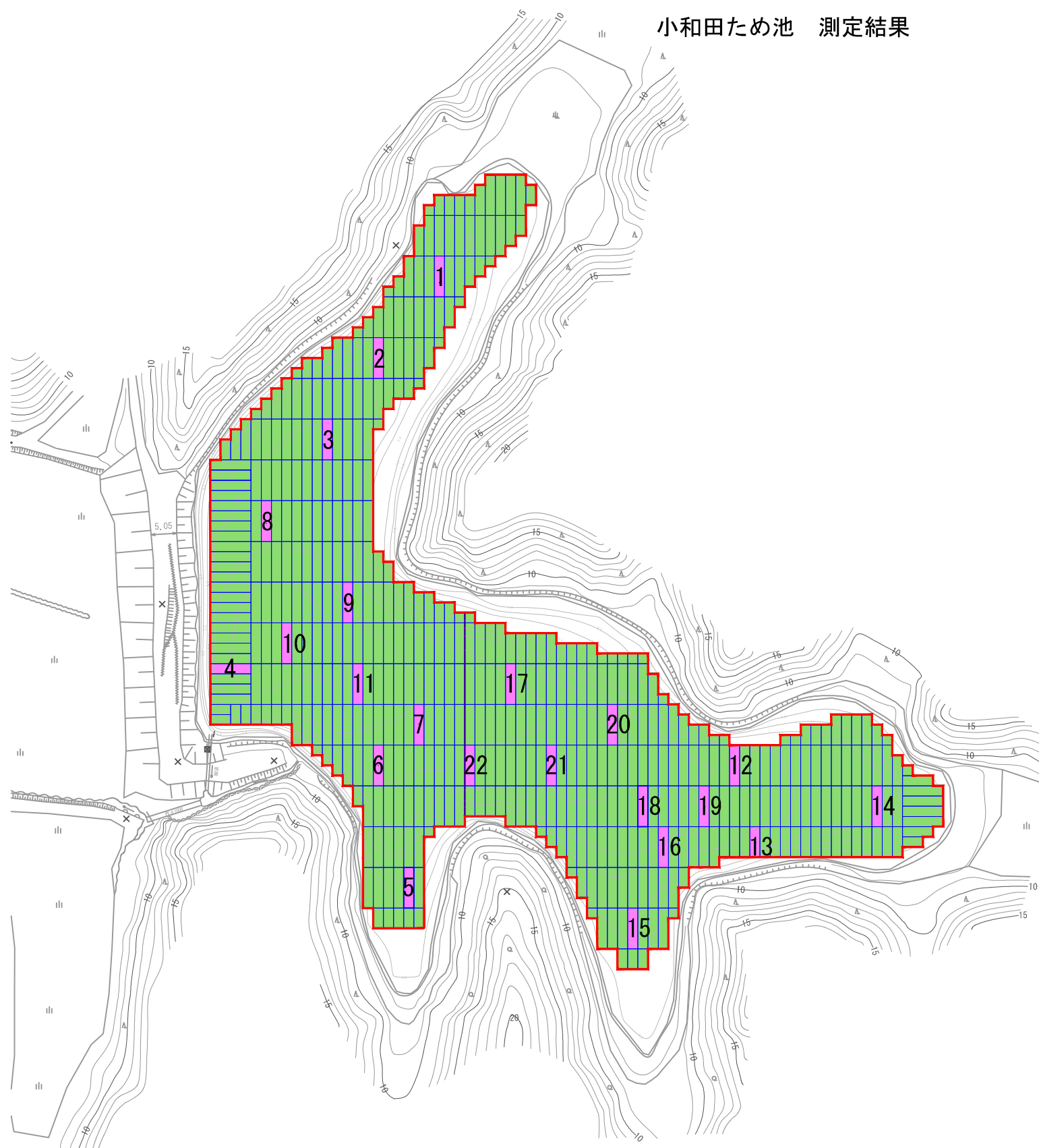


小和田ため池 測定結果



| 凡 例 | |
|--|-------|
| | 対策範囲 |
| | 浚渫施工 |
| | 品質管理点 |

| 池名 | 品質管理地点 | 対策前 | 対策後 | 低減率 |
|--------|--------|---|---|-------|
| | | (¹³⁴ Cs, ¹³⁷ Cs合算) Bq/kg(dry) | (¹³⁴ Cs, ¹³⁷ Cs合算) Bq/kg(dry) | |
| 小和田ため池 | 1 | 10,000 | 検出下限以下 | 99.6% |
| | 2 | 9,500 | 検出下限以下 | 99.6% |
| | 3 | 13,000 | 検出下限以下 | 99.7% |
| | 4 | 9,200 | 検出下限以下 | 99.6% |
| | 5 | 11,000 | 検出下限以下 | 99.6% |
| | 6 | 10,000 | 検出下限以下 | 99.6% |
| | 7 | 13,000 | 検出下限以下 | 99.7% |
| | 8 | 14,000 | 検出下限以下 | 99.7% |
| | 9 | 14,000 | 検出下限以下 | 99.7% |
| | 10 | 11,000 | 160以下 | 98.5% |
| | 11 | 13,000 | 430以下 | 96.7% |
| | 12 | 11,000 | 1600以下 | 85.5% |
| | 13 | 10,000 | 240以下 | 97.5% |
| | 14 | 11,000 | 610以下 | 94.5% |
| | 15 | 11,000 | 420以下 | 96.2% |
| | 16 | 11,000 | 検出下限以下 | 99.6% |
| | 17 | 13,000 | 130以下 | 99.0% |
| | 18 | 12,000 | 420以下 | 96.5% |
| | 19 | 12,000 | 95以下 | 99.2% |
| | 20 | 11,000 | 170以下 | 98.5% |
| | 21 | 12,000 | 110以下 | 99.1% |
| | 22 | 11,000 | 170以下 | 98.5% |
| | 平均 | 11,486 | 226 | 98.0% |

※検出下限値 = 40Bq/kg

