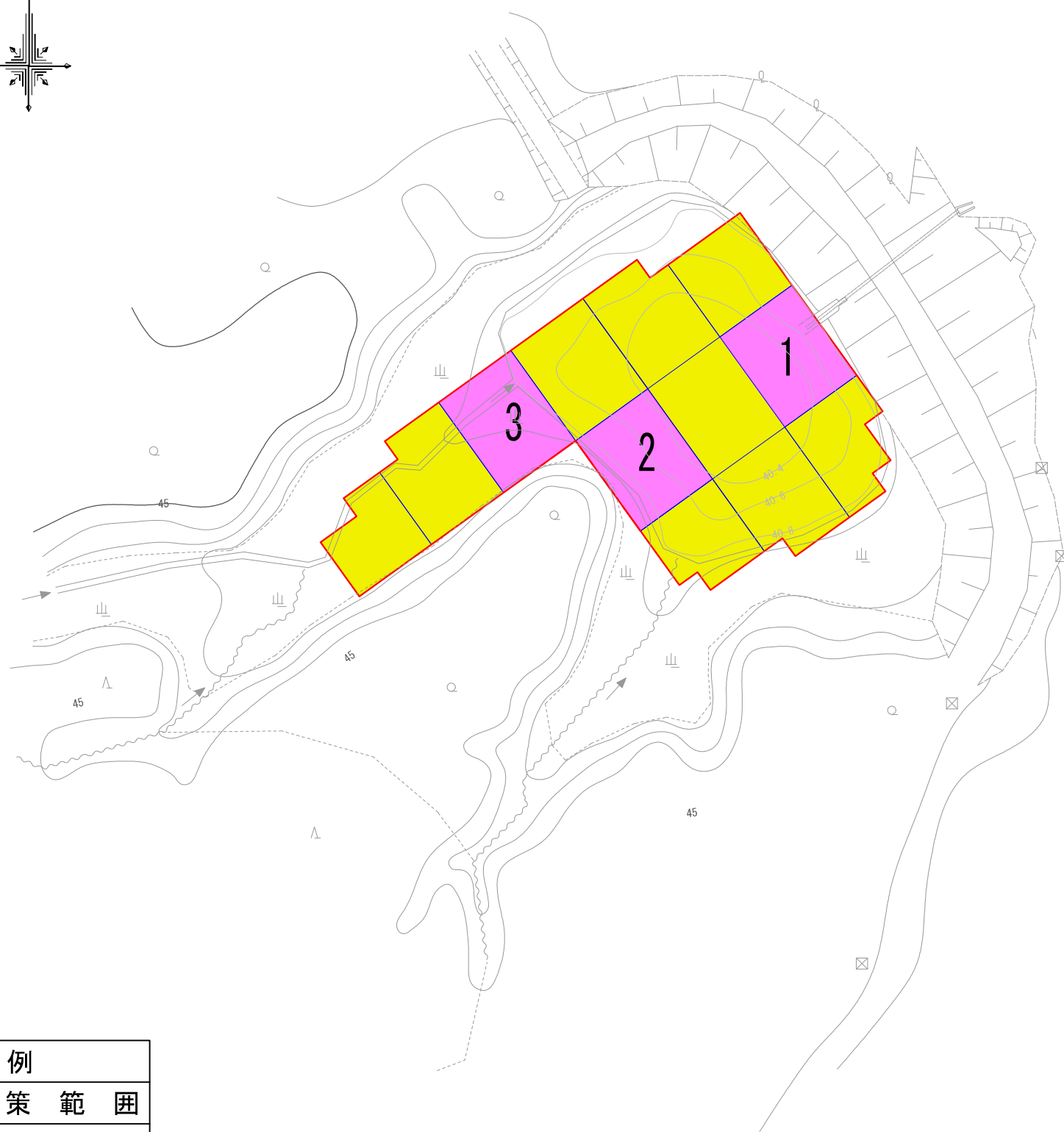
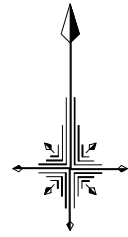


### 門田ため池 測定結果



凡 例	
	対 策 範 囲
	掘 削 施 工
	品 質 管 理 点

池名	品質管理地点	対策前	対策後	低減率
		( <sup>134</sup> Cs, <sup>137</sup> Cs合算) Bq/kg(dry)	( <sup>134</sup> Cs, <sup>137</sup> Cs合算) Bq/kg(dry)	
門 田 た め 池	1	34,000	430	98.7%
	2	30,000	検出下限以下	99.9%
	3	14,000	190以下	98.6%
	平均	26,000	220	99.1%

※検出下限値 = 40Bq/kg

