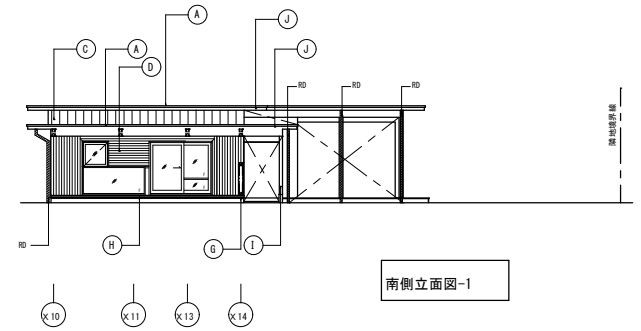
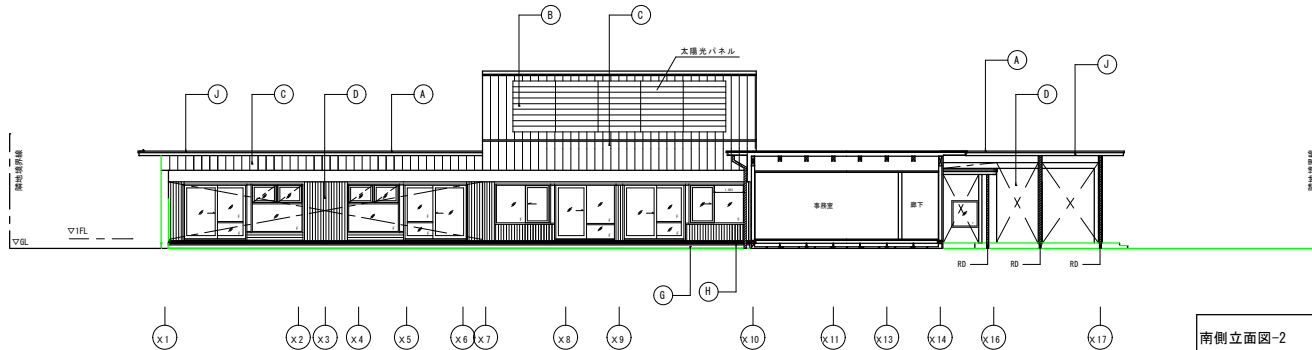


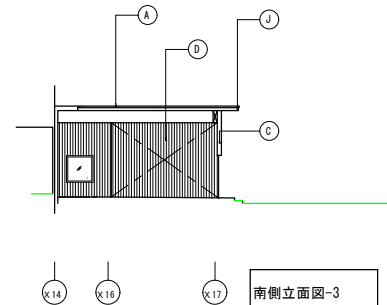
南側立面図-1



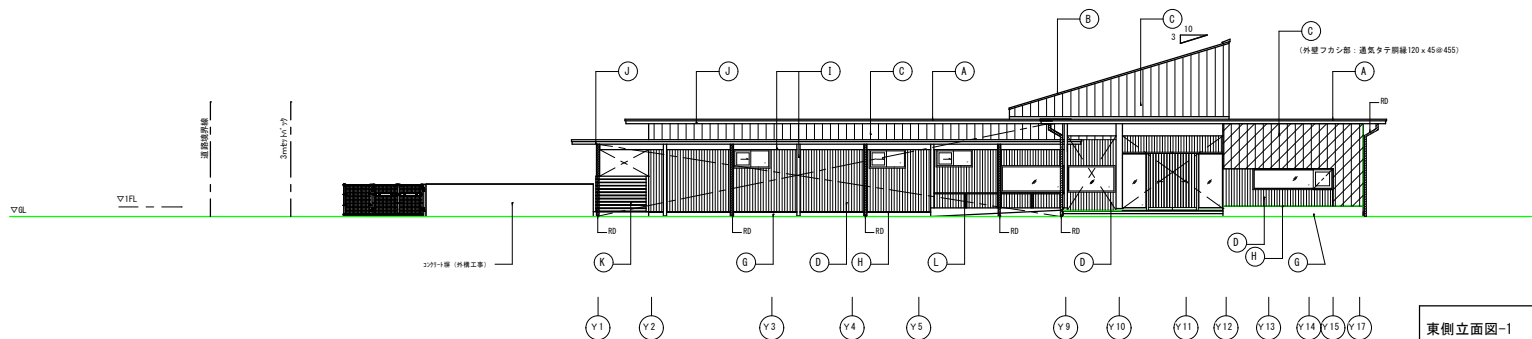
南側立面図-1



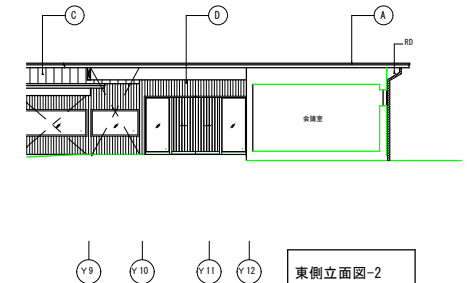
南側立面図-2



南側立面図-3



東側立面図-1



東側立面図-2

A	屋根1：シート防水 (t=2.0) 1/100勾配/ガラスクロス絶縁シート/構造用合板 t=12/水勾配下地18~90H x 45W@455/ 構造用合板 t=12、垂木 45 x 105 #303/透気量木30 x 105#1000以下/透湿防水シート/構造用合板 t=12/スチール製トラス	G	基礎外周部：樹脂モルタル刷毛引 t=5、FP板 t=30 (A-3)
B	屋根2：カラーガルバリウム鋼板 t=0.4 縦平葺 (太陽光パネル設置)、改質アスファルトルーフィング22kg 構造用合板 t=12、垂木 45 x 120 #455、防風シート、構造用合板 t=12、水返し木下地100H x 120W取付	H	土台水切り：カラーガルバリウム鋼板 t=0.4 曲げ加工 (糸尺335)
C	外壁1：カラーガルバリウム鋼板t=0.4縦平葺き/防風シート/PB t=12.5/ヨコ筋縁 18x45 #455/透気タテ筋縁18 x 45@455 (外壁フカン部：120 x 45@455) /透湿防水シート/構造用合板 t=12/高性能GW(24kg) t=120	I	化粧柱・梁：珪藻土集成材 木材保護着色塗装
D	外壁2：カラマツ板貼り (相欠り) 100 x 21 木材保護着色塗装/ヨコ筋縁 18x45 #455/透気タテ筋縁18 x 45@455/透湿防風シート 構造用合板 t=12/高性能GW(24kg) t=120	J	淀：木下地、カラーガルバリウム鋼板巻き t=0.4/木下地42 x 200/見え掛かり木材保護塗装 破風：木材保護塗装/木下地30 x 120
E	軒天1：ケイ酸カルシウム板 t=6 底目地貼 (平ビス皿もみ) EP/野縁45 x 45 #330#455	K	木板張り：カラマツ 100 x 21 @ 120 木材保護着色塗装
		L	2段手摺り：SUS制 H=1000

■ =RD (R-7ドレン)：スチール製シート防水用
φ75ビ管φ75 (既製品)、スチール支持金物@1200

浪江認定こども園新築工事（建築）			
立面図（1）		S 1/100	H 29年 7月31日
No. A-21	横山・佐藤商事特定建設工事共同企業体 双葉郡浪江町大字殿後橋字永福寺西73番地		竣工図