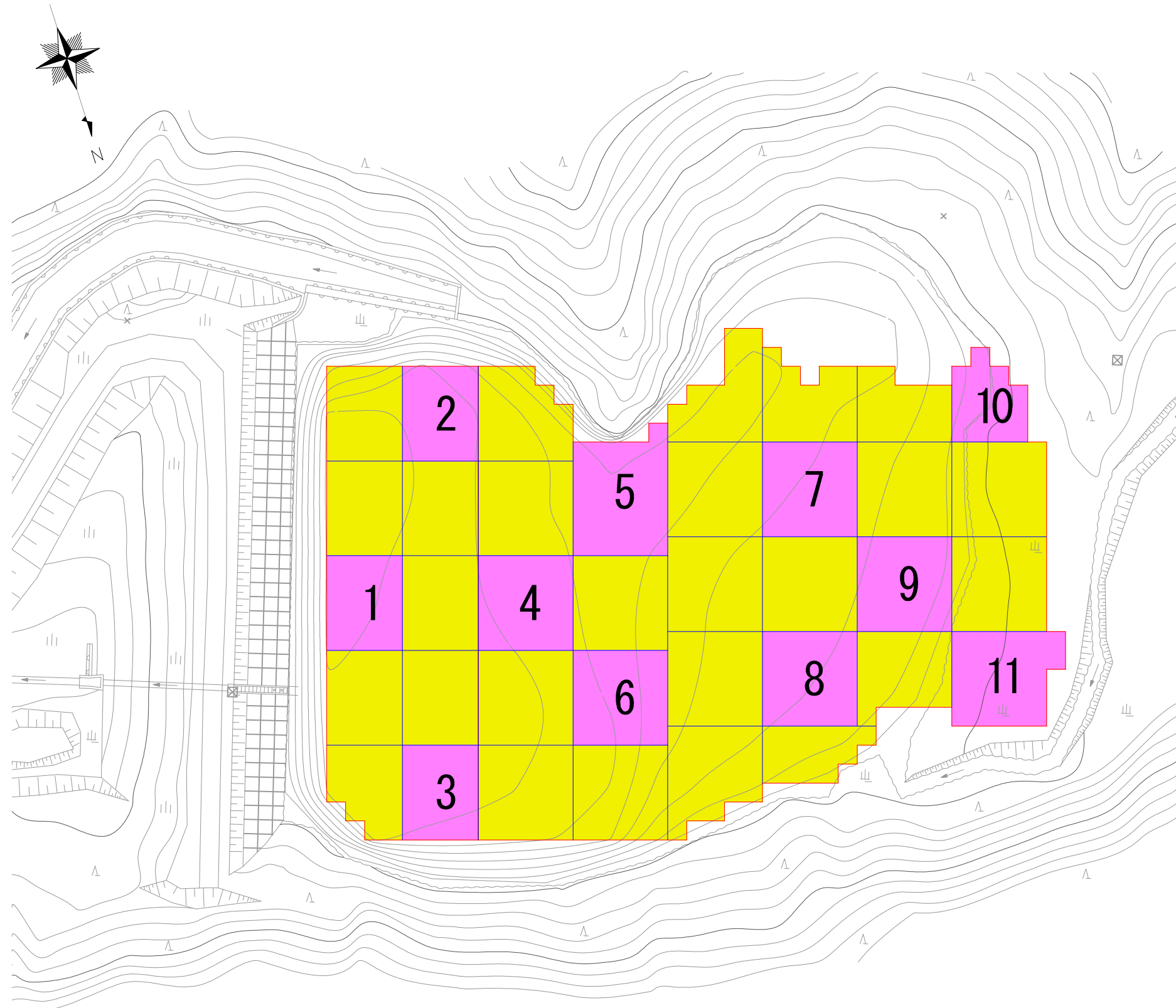


聖沢ため池 測定結果



凡 例	
	対 策 範 囲
	掘 削 施 工
	品 質 管 理 点

池名	品質管理地点	対策前	対策後	低減率
		( <sup>134</sup> Cs, <sup>137</sup> Cs合算) Bq/kg(dry)	( <sup>134</sup> Cs, <sup>137</sup> Cs合算) Bq/kg(dry)	
聖 沢 た め 池	1	11,000	320以下	97.1%
	2	9,800	1,600	83.7%
	3	14,000	210以下	98.5%
	4	10,000	590以下	94.1%
	5	10,000	570以下	94.3%
	6	12,000	250以下	97.9%
	7	9,100	210以下	97.7%
	8	13,000	2,500	80.8%
	9	11,000	1,300	88.2%
	10	13,000	120以下	99.1%
	11	9,000	590以下	93.4%
	平均	11,082	751	93.2%

