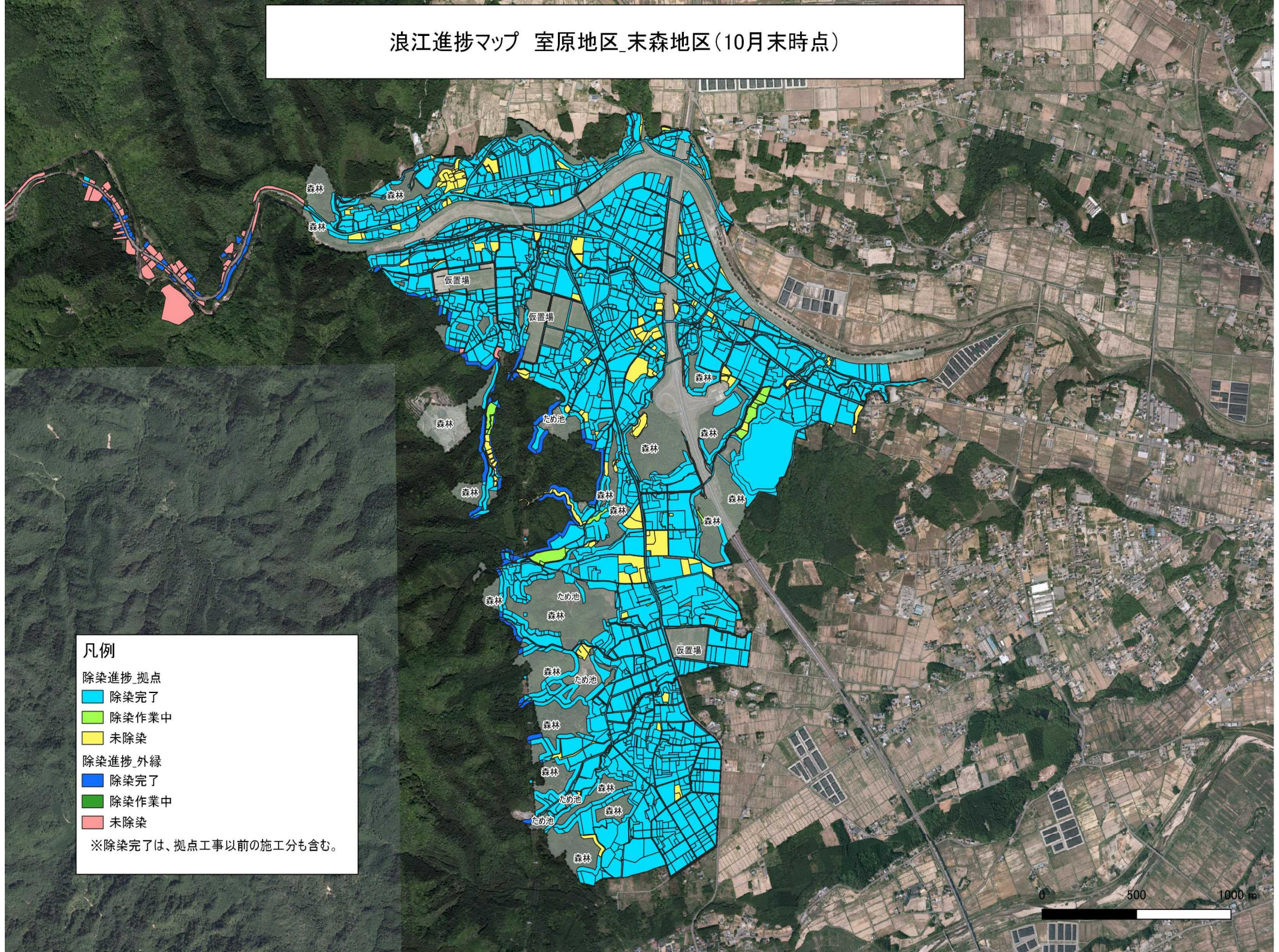


# 浪江進捗マップ 室原地区\_末森地区(10月末時点)



## 凡例

除染進捗\_拠点

除染完了

除染作業中

未除染

除染進捗\_外縁

除染完了

除染作業中

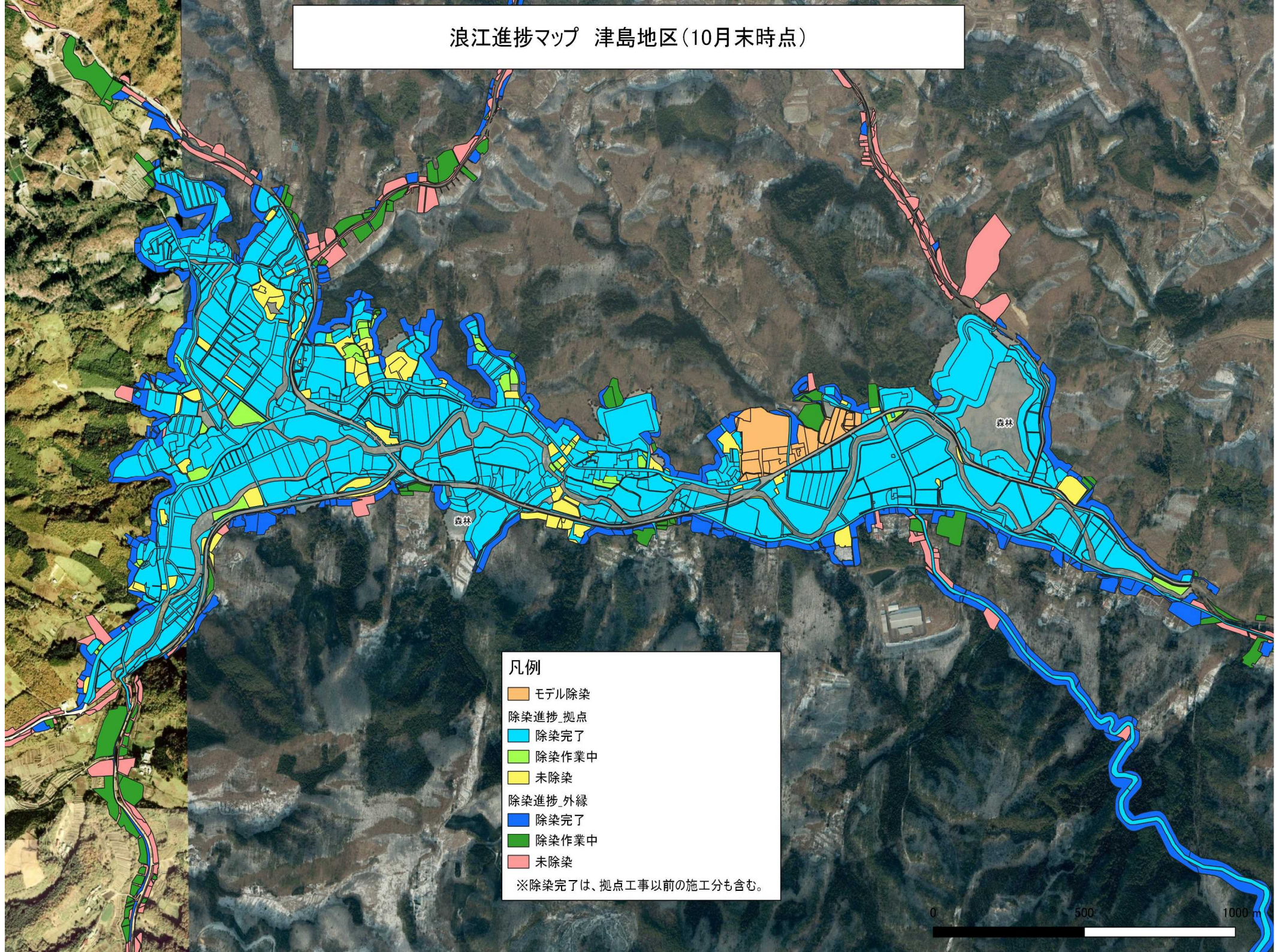
未除染

※除染完了は、拠点工事以前の施工分も含む。

0 500 1000 m



# 浪江進捗マップ 津島地区(10月末時点)



## 凡例

モデル除染

除染進捗 拠点

除染完了

除染作業中

未除染

除染進捗 外縁

除染完了

除染作業中

未除染

※除染完了は、拠点工事以前の施工分も含む。

0 500 1000 m