

# 浪江町特定復興再生拠点区域における 空間線量率の推移について

令和3年11月19日

環境省 福島地方環境事務所

# 資料構成

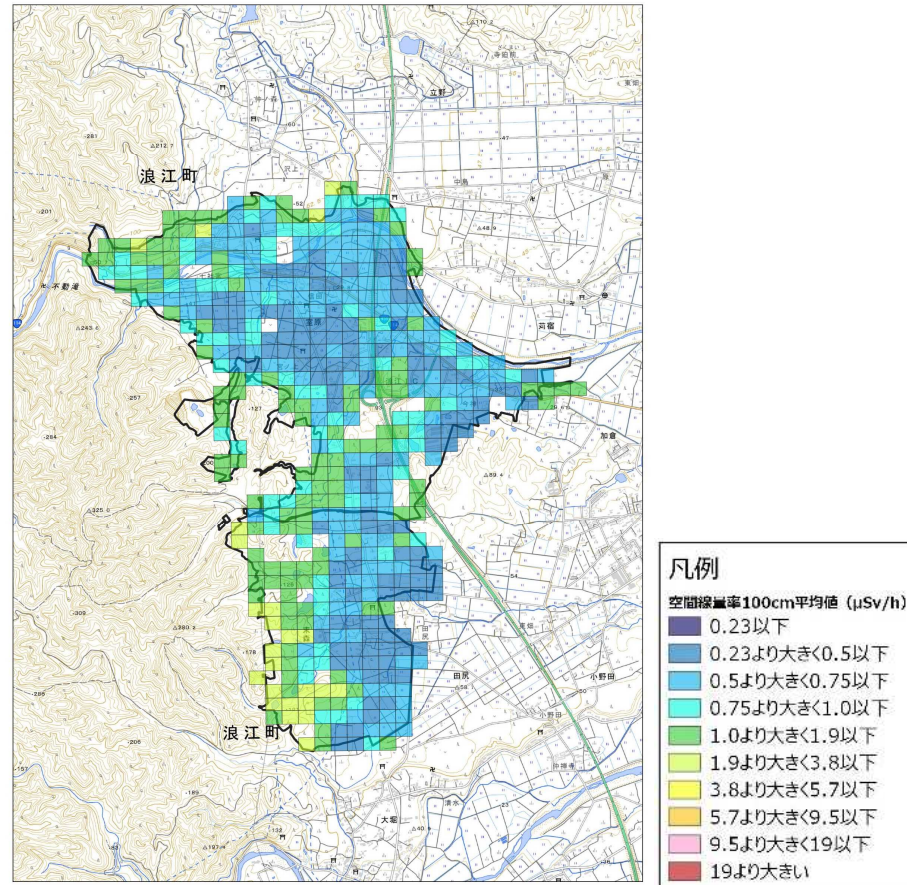
## 1. 空間線量率のメッシュマップ

- (1) 室原・末森地区 P.1
- (2) 津島地区 P.2

## 2. 空間線量率の変化

- (1) 空間線量率の棒グラフ P.3
- (2) 空間線量率のヒストグラム（全体・宅地・農地・森林・道路別） P.4～8

## 【空間線量率 地表から100cm 全体】 (n=4,705)



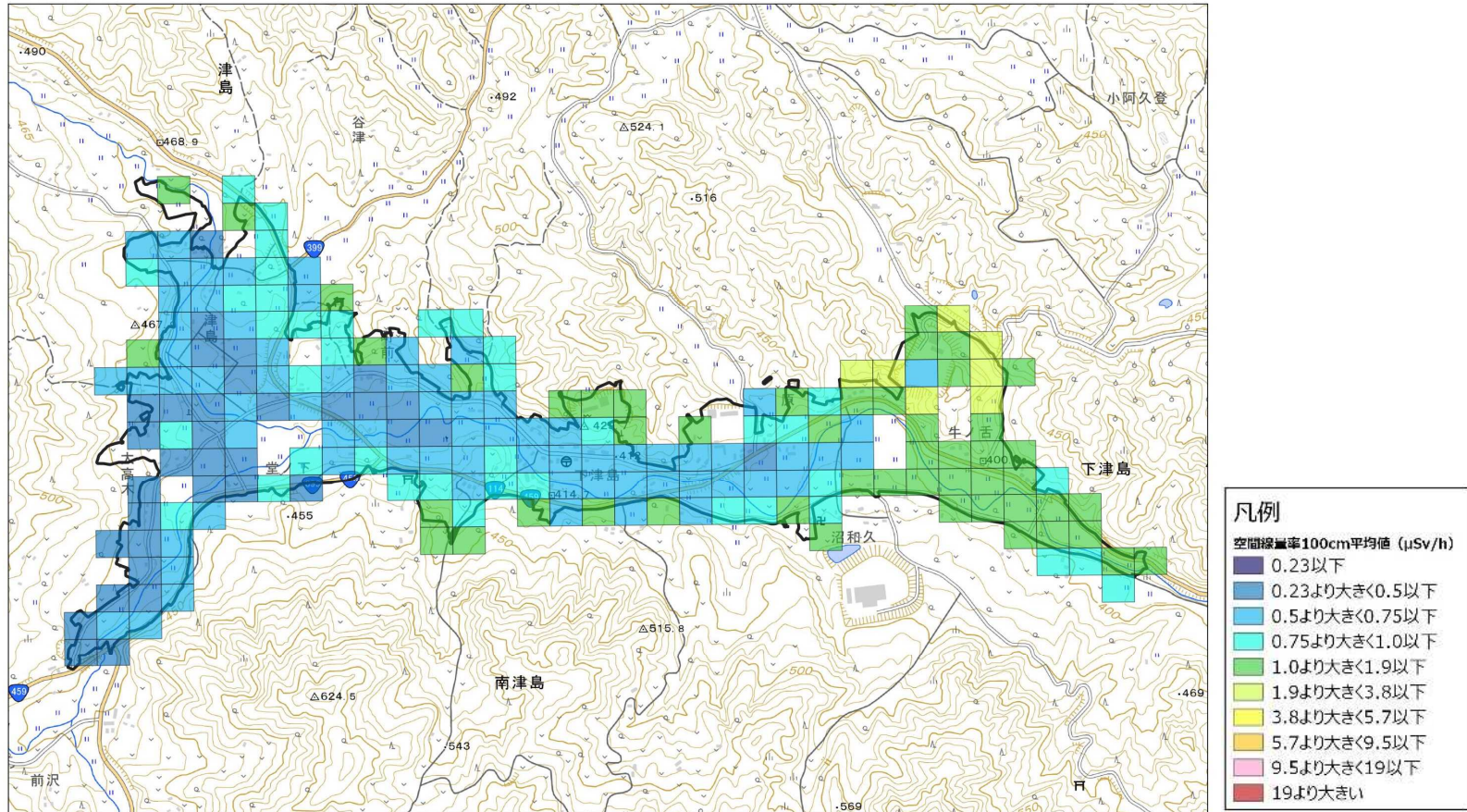
※測定時期 R3事後モニ：2021/6/15～2021/10/21

※各時点を比較するため、除染前・除染後・事後モニタリングの測定値が全て揃ったデータのみを使っています。

※隣地に未除染の土地があり、高い数値を表示する場合があります。

※一方、大地（含大気）の自然放射性核種からの放射線影響が含まれます（弘前大学の調査によると浪江町内では $0.043 \pm 0.008 \mu\text{Sv/h}$ ）。

## 【空間線量率 地表から100cm 全体】 (n=1,371)



※測定時期 R3事後モニ : 2021/7/14~2021/9/30

※各時点と比較するため、除染前・除染後・事後モニタリングの測定値が全て揃ったデータのみを使っています。

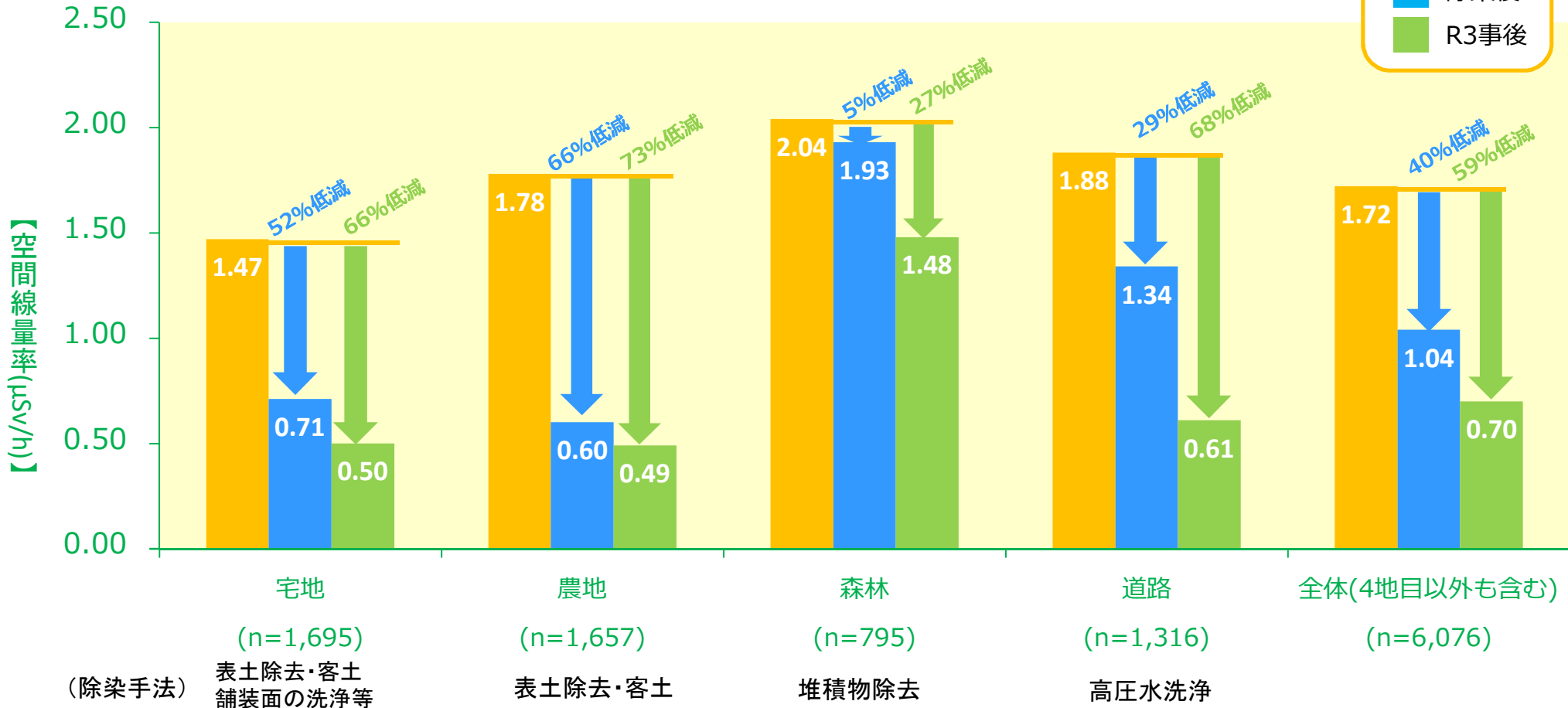
※隣地に未除染の土地があり、高い数値を表示する場合があります。

※一方、大地(含大気)の自然放射性核種からの放射線影響が含まれます(弘前大学の調査によると浪江町内では $0.043 \pm 0.008 \mu\text{Sv/h}$ )。



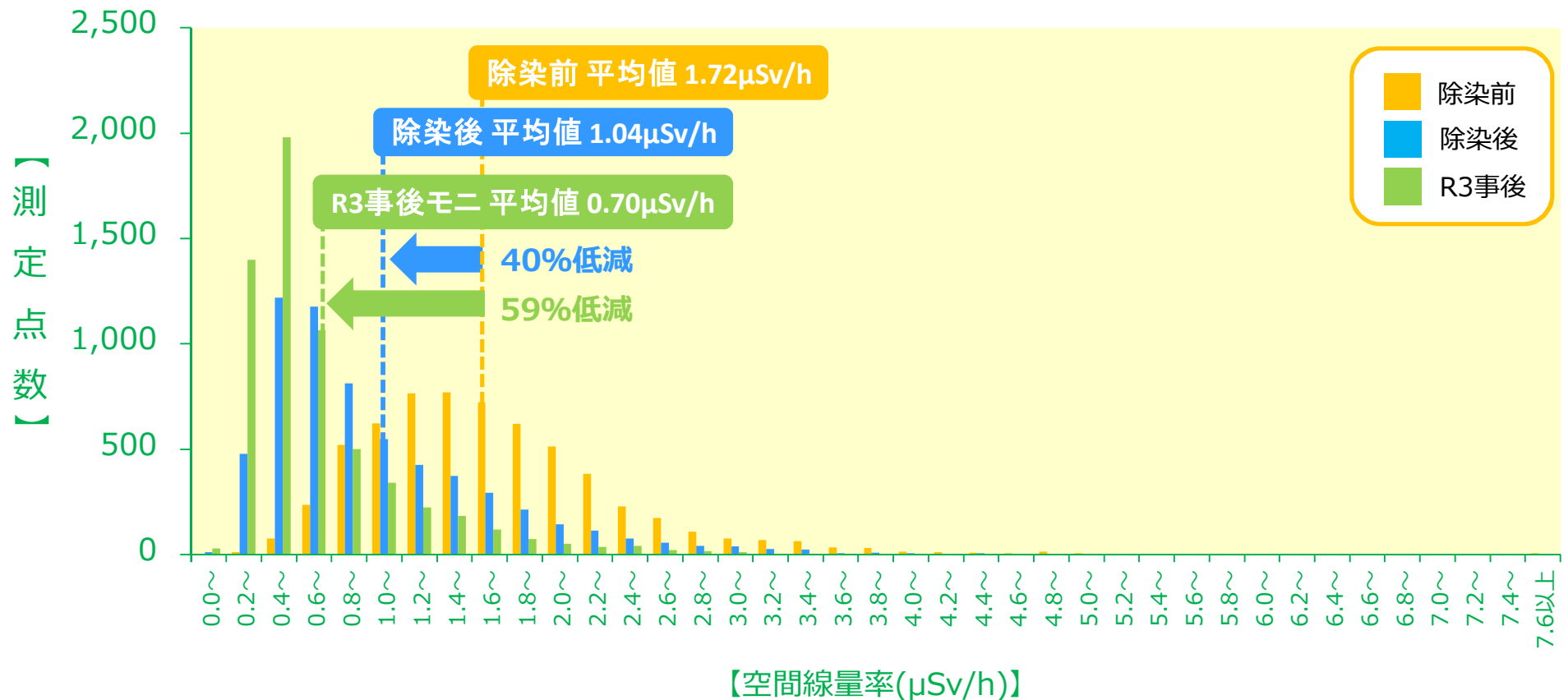
### 【空間線量率 地表から100cm】

全地目平均では空間線量率が**1.72 $\mu$ Sv/h**から**0.70 $\mu$ Sv/h**に低減（低減率59%）しました。



※測定時期 除染前：2014/3/22～2021/3/11、除染後：2014/5/23～2021/3/27、R3事後モニ：2021/6/15～2021/10/21  
 ※各時点を比較するため、除染前・除染後・R3事後モニの測定値が全て揃ったデータのみを使っています。  
 ※隣地に未除染の土地があり、高い数値を表示する場合があります。  
 ※空間線量率には、大地（含大気）の自然放射性核種からの放射線影響が含まれます（弘前大学の調査によると浪江町内では0.043±0.008 $\mu$ Sv/h）。

## 【空間線量率 地表から100cm 全体】 (n=6,076)



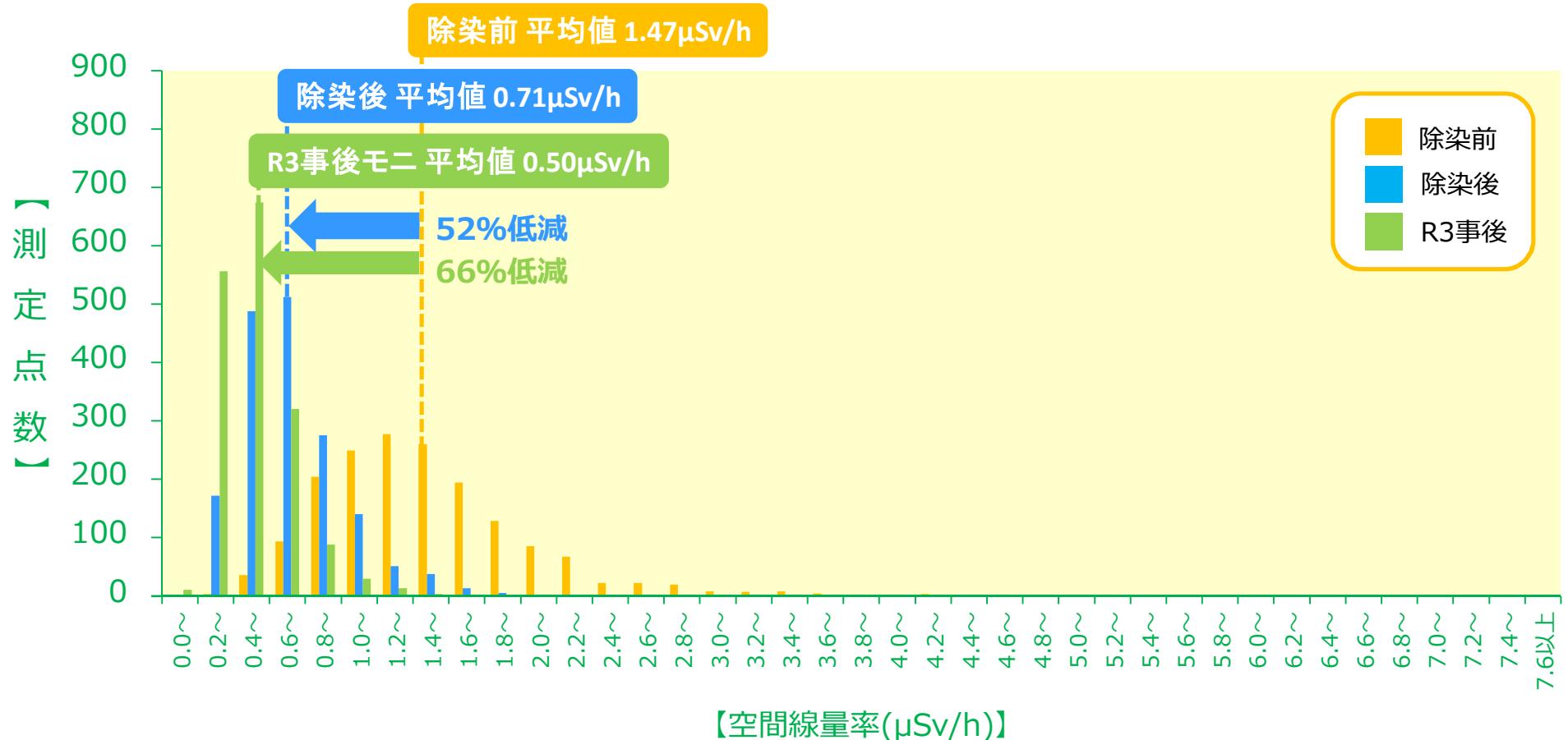
※測定時期 除染前：2014/3/22～2021/3/11、除染後：2014/5/23～2021/3/27、R3事後モニ：2021/6/15～2021/10/21

※各時点を比較するため、除染前・除染後・R3事後モニの測定値が全て揃ったデータのみを使っています。

※隣地に未除染の土地があり、高い数値を表示する場合があります。

※空間線量率には、大地（含大気）の自然放射性核種からの放射線影響が含まれます（弘前大学の調査によると浪江町内では $0.043 \pm 0.008 \mu\text{Sv/h}$ ）。

## 【空間線量率 地表から100cm 宅地】 (n=1,695)



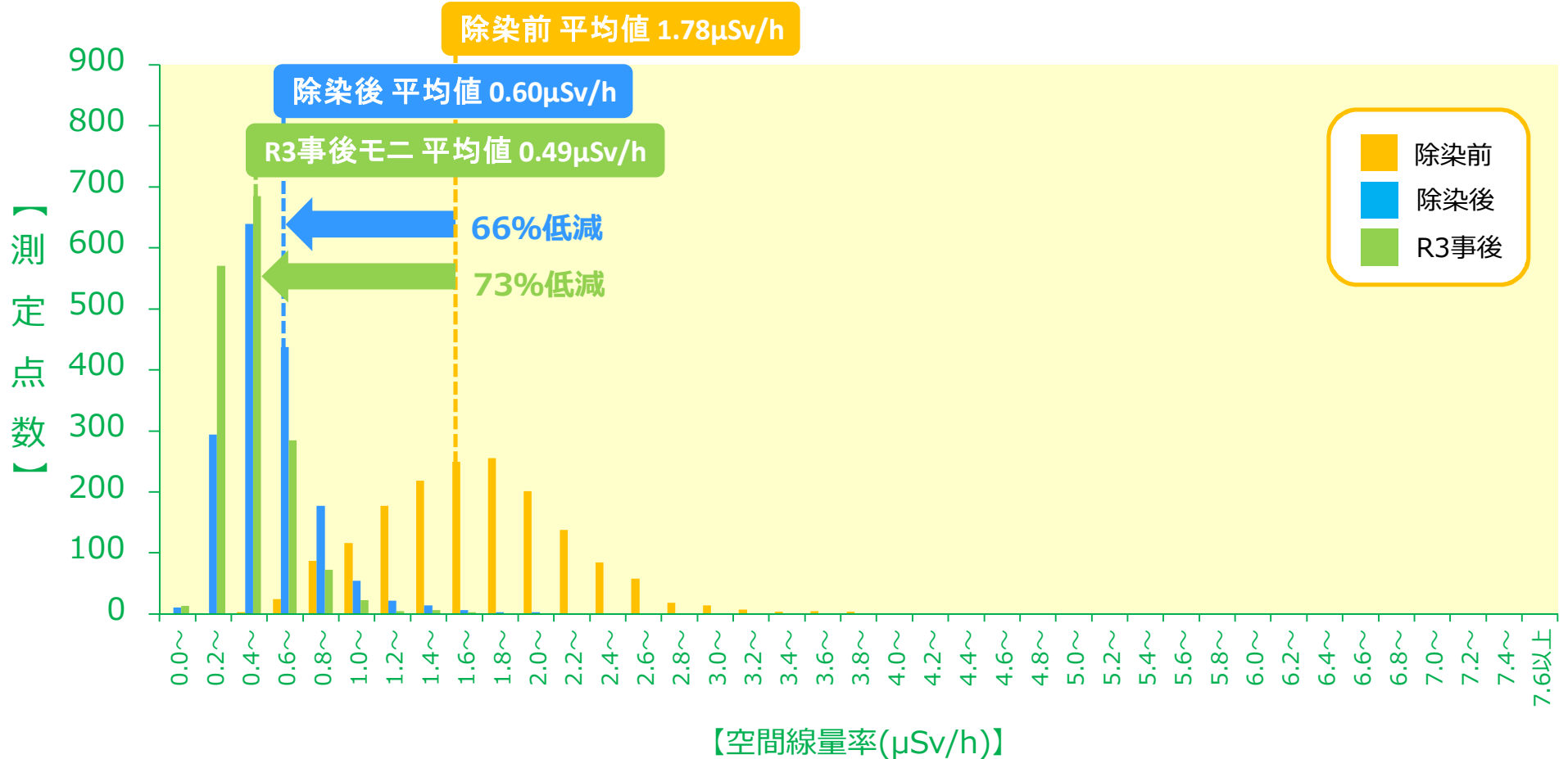
※測定時期 除染前：2018/8/2～2021/1/25、除染後：2018/8/30～2021/3/17、R3事後モニ：2021/6/22～2021/10/10

※各時点を比較するため、除染前・除染後・R3事後モニの測定値が全て揃ったデータのみを使っています。

※隣地に未除染の土地があり、高い数値を表示する場合があります。

※空間線量率には、大地（含大気）の自然放射性核種からの放射線影響が含まれます（弘前大学の調査によると浪江町内では $0.043 \pm 0.008 \mu\text{Sv/h}$ ）。

## 【空間線量率 地表から100cm 農地】 (n=1,657)



※測定時期 除染前：2017/1/23～2021/1/11、除染後：2017/4/6～2021/3/22、R3事後モニ：2021/6/18～2021/10/10

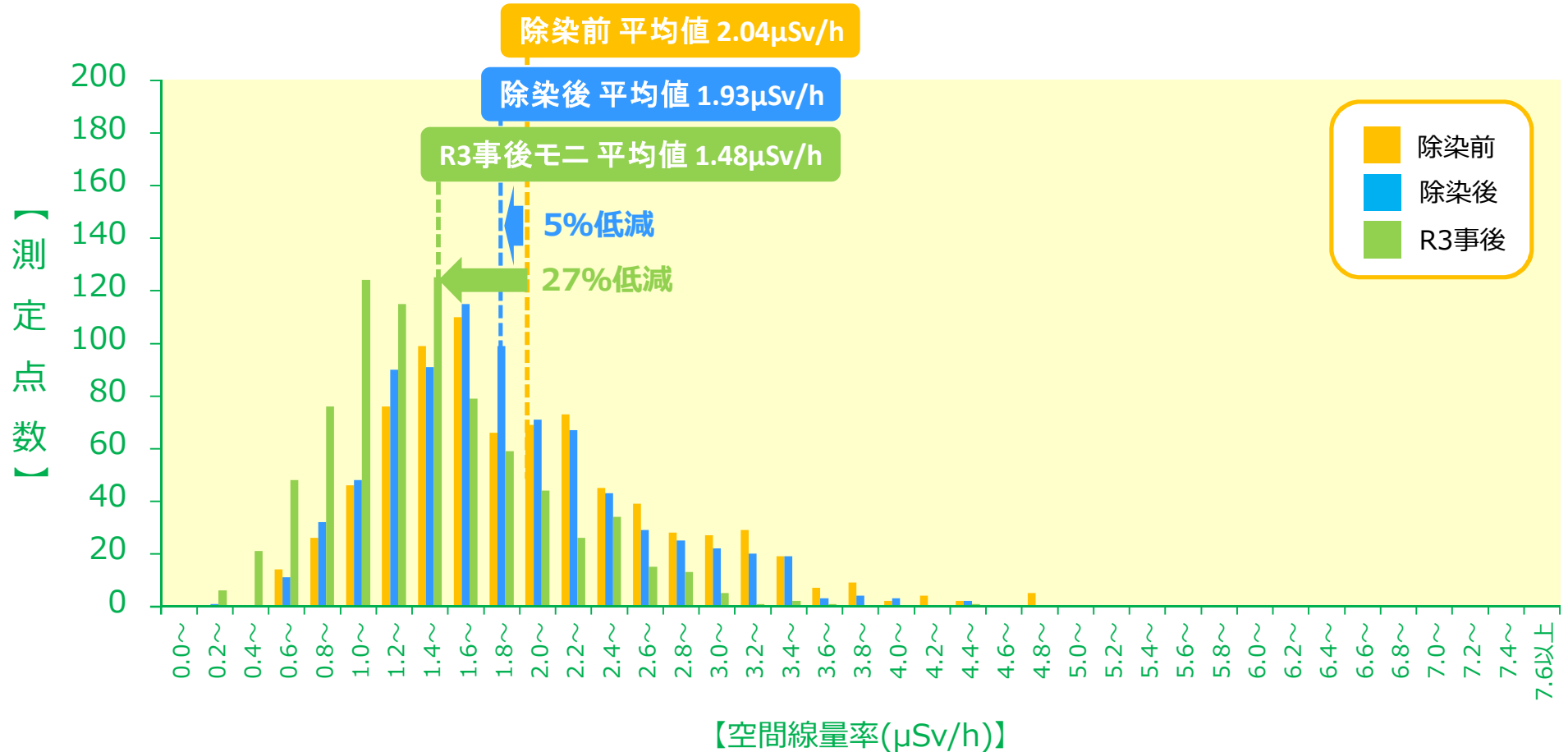
※各時点を比較するため、除染前・除染後・R3事後モニの測定値が全て揃ったデータのみを使っています。

※隣地に未除染の土地があり、高い数値を表示する場合があります。

※空間線量率には、大地（含大気）の自然放射性核種からの放射線影響が含まれます（弘前大学の調査によると浪江町内では $0.043 \pm 0.008 \mu\text{Sv/h}$ ）。



## 【空間線量率 地表から100cm 森林】 (n=795)



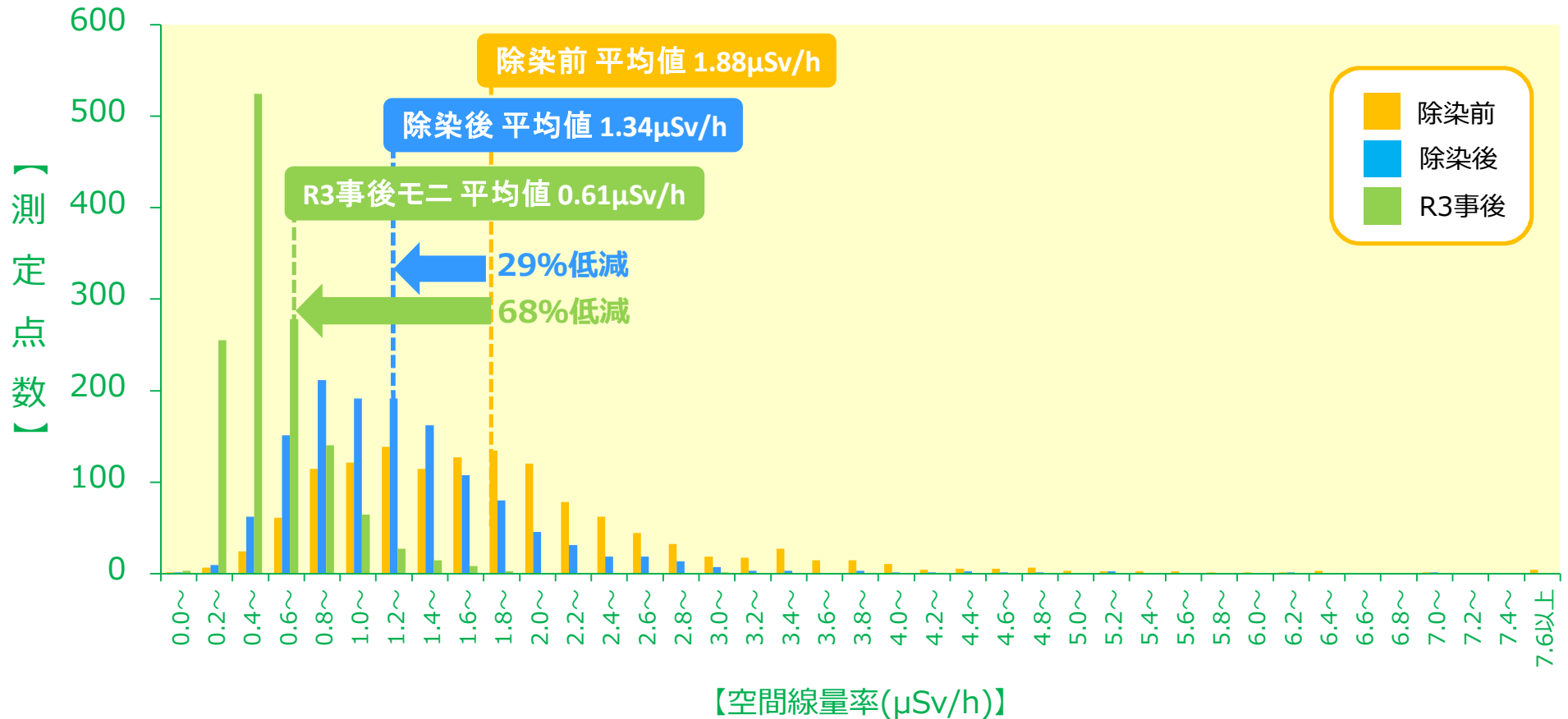
※測定時期 除染前：2015/11/5～2021/2/1、除染後：2016/5/23～2021/2/23、R3事後モニ：2021/6/18～2021/10/10

※各時点を比較するため、除染前・除染後・R3事後モニの測定値が全て揃ったデータのみを使っています。

※隣地に未除染の土地があり、高い数値を表示する場合があります。

※空間線量率には、大地（含大気）の自然放射性核種からの放射線影響が含まれます（弘前大学の調査によると浪江町内では $0.043 \pm 0.008 \mu\text{Sv/h}$ ）。

## 【空間線量率 地表から100cm 道路】 (n=1,316)



※測定時期 除染前：2014/3/22～2021/3/2、除染後：2014/5/23～2021/3/27、R3事後モニ：2021/6/15～2021/10/10

※各時点と比較するため、除染前・除染後・R3事後モニの測定値が全て揃ったデータのみを使っています。

※隣地に未除染の土地があり、高い数値を表示する場合があります。

※空間線量率には、大地（含大気）の自然放射性核種からの放射線影響が含まれます（弘前大学の調査によると浪江町内では $0.043 \pm 0.008 \mu\text{Sv/h}$ ）。