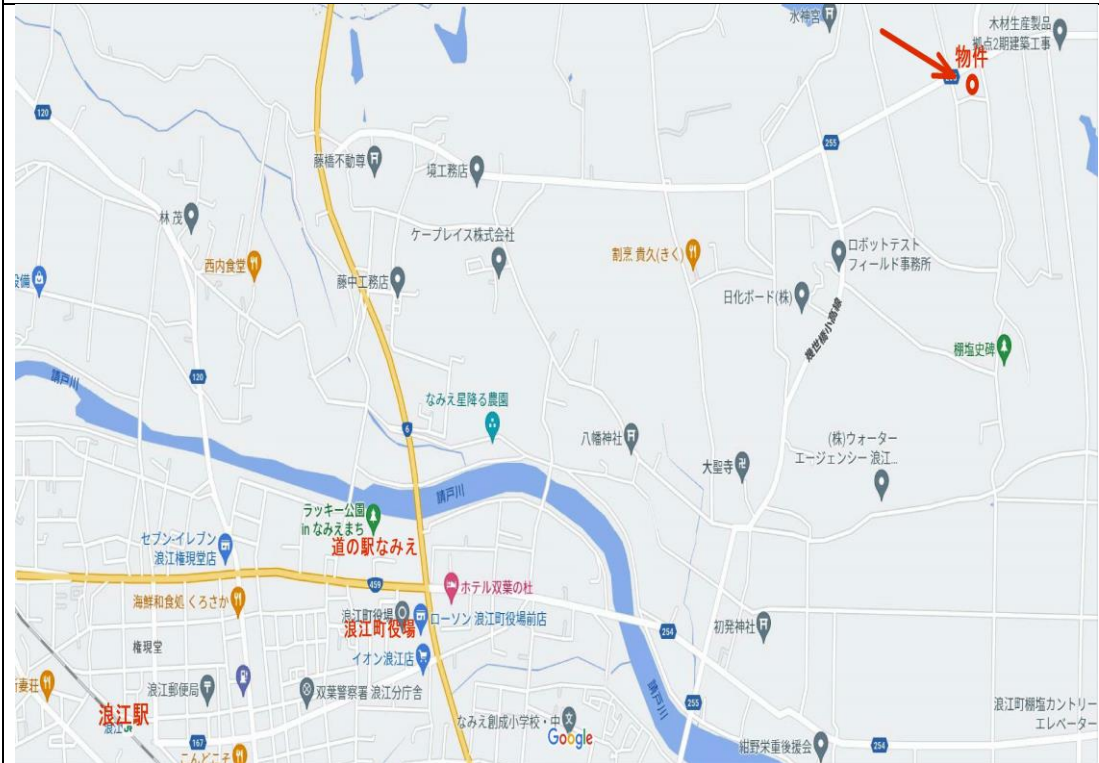


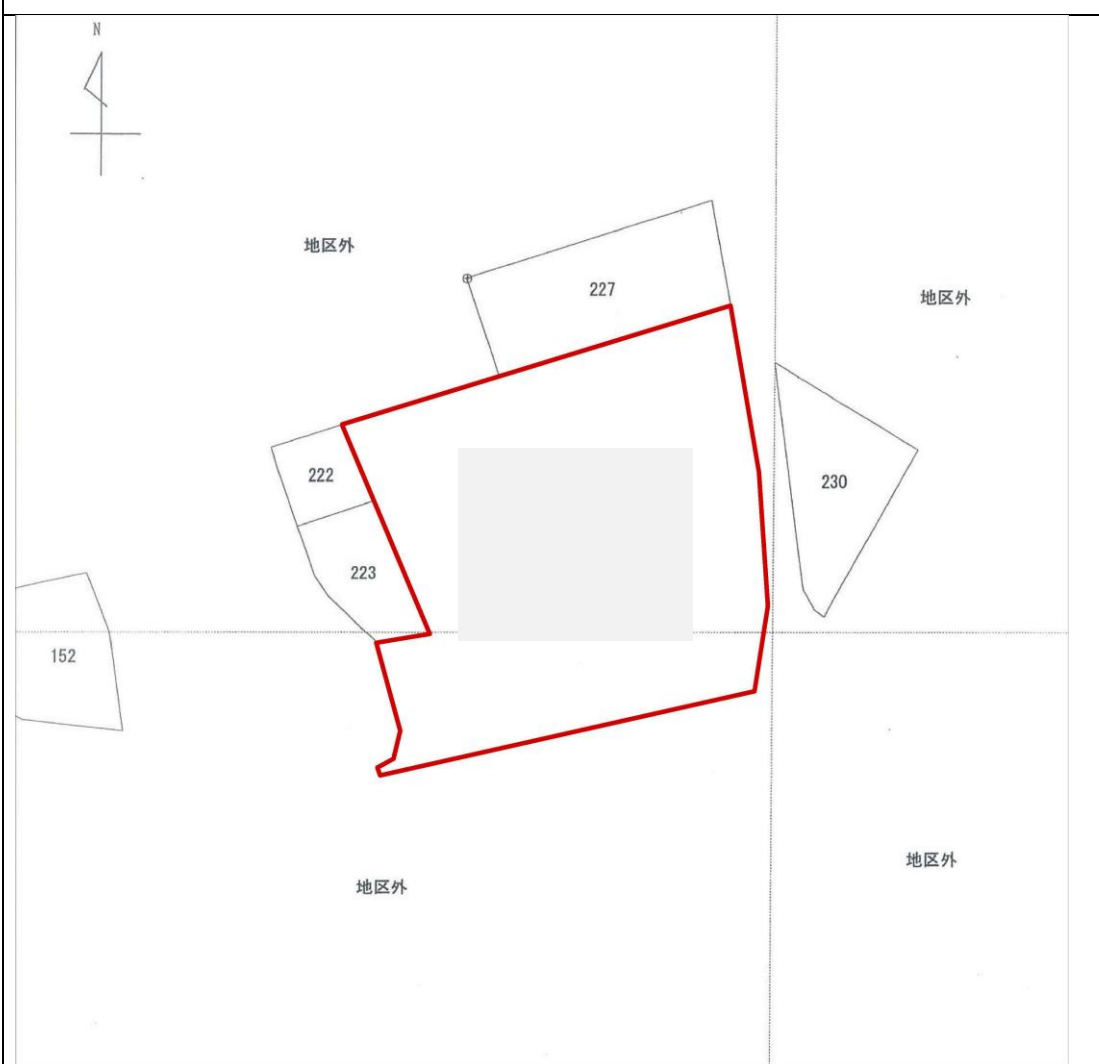
(1)登録番号	第 185 号	分類	(2)空き家 <b>空き地</b>	売却 <b>賃貸</b>	
(3)物件所在地	浪江町大字棚塩字北棚				
(4)希望価格	価格応相談				
(5)物件の概要	土地	1843.78 m <sup>2</sup> ※留意事項参照	建物構造	建物建築年 ( ) 年	
	用途地域	無指定	木造	建物補修	
	建物	1階	m <sup>2</sup>	軽量鉄骨造	補修不用
		2階	m <sup>2</sup>	鉄骨造	多少必要
		その他	m <sup>2</sup>	鉄筋コンクリート	大規模必要
		延床	m <sup>2</sup>	その他 ( )	現在補修中
	間取り	1階	居間( )畳)・台所( )畳)・風呂( )畳)・トイレ( )畳)		
			洋室( )畳)( )畳)( )畳)・和室( )畳)( )畳)( )畳)		
			その他 ( )		
		2階	居間( )畳)・台所( )畳)・風呂( )畳)・トイレ( )畳)		
洋室( )畳)( )畳)( )畳)・和室( )畳)( )畳)( )畳)					
その他 ( )					
その他					
(6)利用の状況	更地				
住宅		土地	<b>更地</b> ・更地予定		
未使用年数	年	その他			
(7)設備の状況					
電気	配線済・その他 ( )	風呂	ガス・灯油・電気・その他 ( )		
水道	<b>上水</b> ・井戸・その他 ( )	駐車場	有 ( ) 台) ・ 無		
下水道	下水・ <b>浄化槽</b> ・その他 ( )	庭ほか	有 ( ) m <sup>2</sup> ) ・ 無		
ガス	都市・プロパン・その他 ( )	物置等	有 ( ) m <sup>2</sup> ) ・ 無		
トイレ	水洗・汲み取り / 洋式・和式	その他			
(8)主要施設等までの距離					
	浪江駅	4.3 km	浪江消防署	3.9 km	
	浪江町役場	3.8 km	浪江にじいろこども園	3 km	
	浪江イオン	3.9 km	なみえ創成小・中学校	3.2 km	
	浪江道の駅	3.9 km	浪江仮設商業施設	3.9 km	
	浪江診療所	3.8 km	その他	km	
	浪江警察署	4.3 km	その他	km	
(9)特記事項	※抵当権等の設定がある場合は、記入のこと。 無・有 ( )				
受付日	年 月 日	現地確認日	令和4年 7月 25日		
登録日	年 月 日	有効期日	年 月 日		
登録抹消日	年 月 日	契約成立・登録抹消・その他 ( )			

物件登録報告書添付書類：物件写真（空き家の場合：外観 空き地の場合：現況）

(10)位置図



(11)配置図・間取り図



(12)現地写真 (空き家の場合は玄関・台所・トイレ・風呂)



(留意事項)

- ・ 価格については、相談に応じます。
- ・ 敷地内に庭・建物・倉庫・車等が有り、使用部分は200坪程度となります。