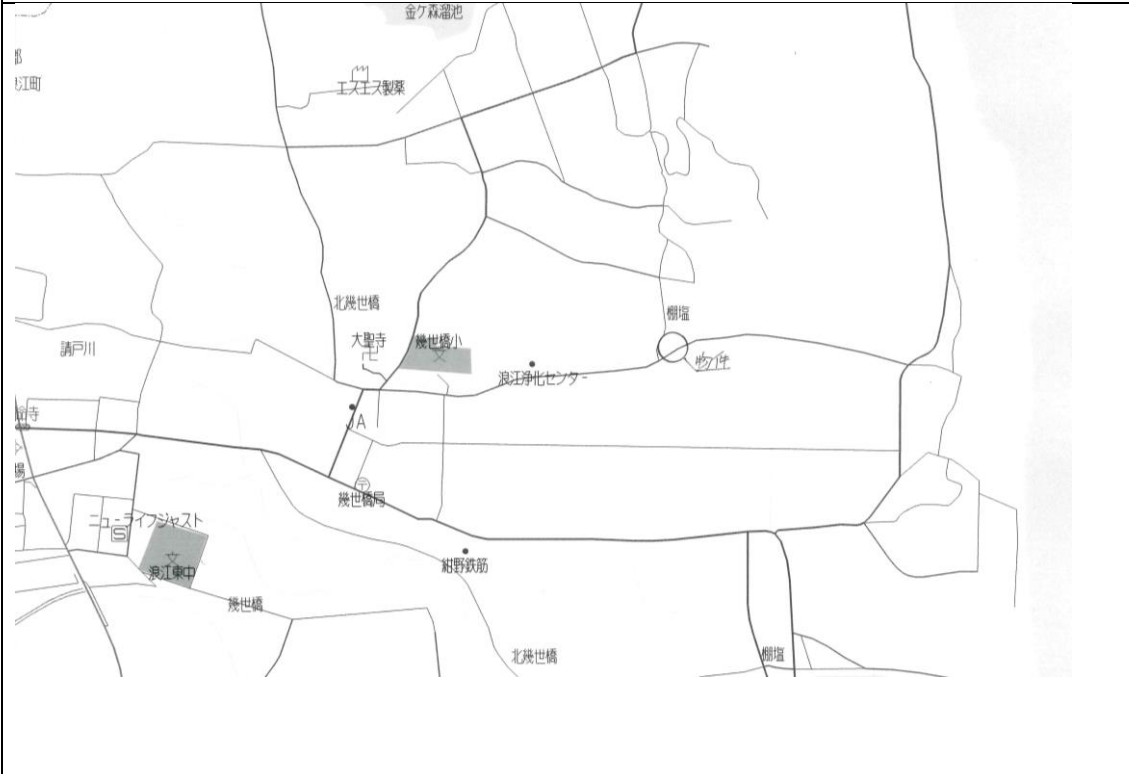
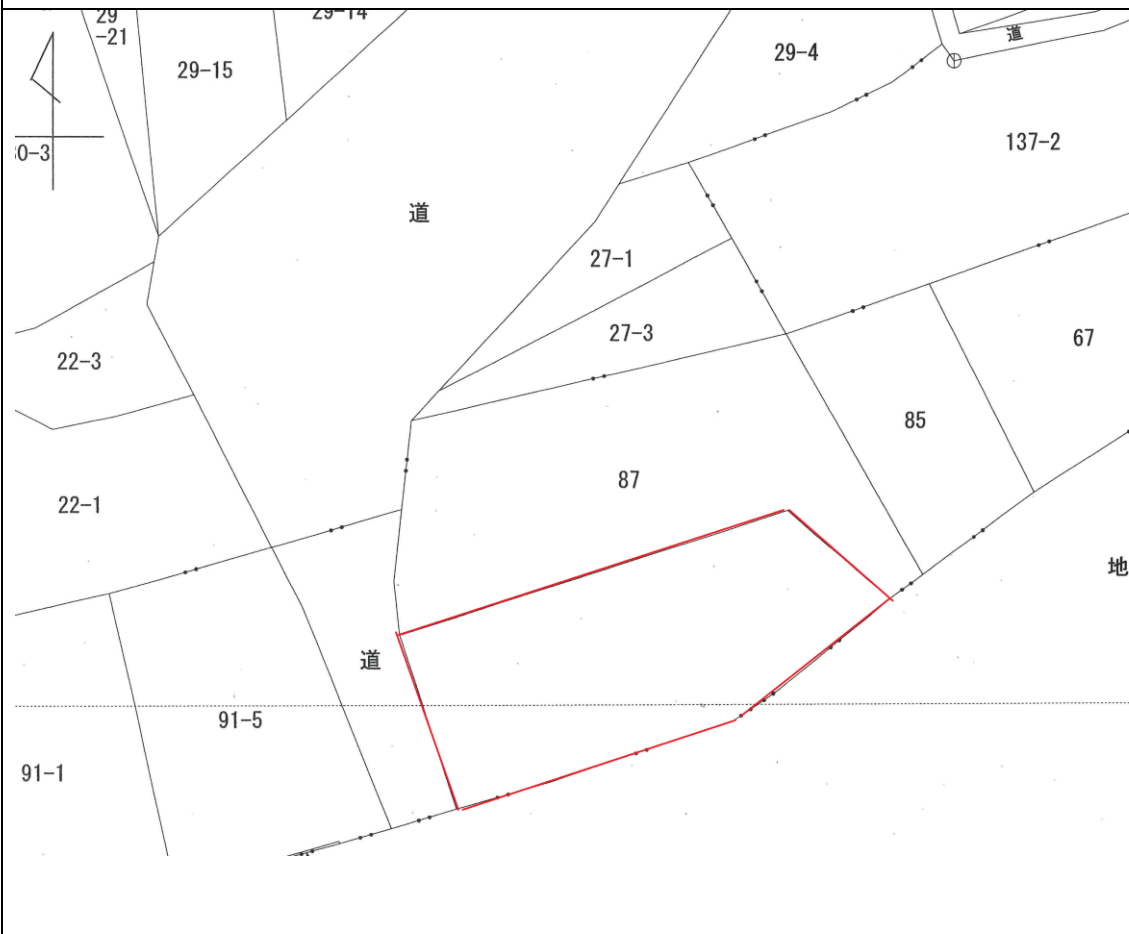


| | | | | | | | |
|-------------------------------|----------------------------------|---------------|-------------------------------|--------------------|--------|---------------|--|
| (1)登録番号 | | 第 274 号 | 分類 | (2)空き家・ <u>空き地</u> | | <u>売却</u> ・賃貸 | |
| (3)物件所在地 | | 双葉郡浪江町大字棚塩字原下 | | | | | |
| (4)希望価格 | | 売却（価格応談） | | | | | |
| (5)物件の概要 | 土地 | 624.38㎡ | 建物構造 | 建物建築年（ 年） | | | |
| | 用途地域 | 無指定地域 | 木造 | 建物補修 | 補修費用負担 | | |
| | 建物 | 1階 | ㎡ | 軽量鉄骨造 | 補修不用 | 所有者負担 | |
| | | 2階 | ㎡ | 鉄骨造 | 多少必要 | 利用者負担 | |
| | | その他 | ㎡ | 鉄筋コンクリート | 大規模必要 | その他 | |
| | | 延床 | ㎡ | その他（ ） | 現在補修中 | （ ） | |
| | 間取り | 1階 | 居間(畳)・台所(畳)・風呂(畳)・トイレ(畳) | | | | |
| | | | 洋室(畳)(畳)(畳)・和室(畳)(畳)(畳) | | | | |
| | | | その他 () | | | | |
| | | 2階 | 居間(畳)・台所(畳)・風呂(畳)・トイレ(畳) | | | | |
| 洋室(畳)(畳)(畳)・和室(畳)(畳)(畳) | | | | | | | |
| その他 () | | | | | | | |
| その他 | | | | | | | |
| (6)利用の状況 | | | | | | | |
| 住宅 | 専用・併用住宅 | | 土地 | <u>更地</u> | ・ 更地予定 | | |
| 未使用年数 | 年 | | その他 | | | | |
| (7)設備の状況 | | | | | | | |
| 電気 | 配線済・その他 () | | 風呂 | ガス・灯油・電気・その他 () | | | |
| 水道 | <u>上水</u> (引込済) | | 駐車場 | 有 (台) ・ 無 | | | |
| 下水道 | 下水・浄化槽・その他 () | | 庭ほか | 有 (㎡) ・ 無 | | | |
| ガス | プロパン | | 物置等 | 有 (㎡) ・ 無 | | | |
| トイレ | 水洗・汲み取り / 洋式・和式 | | その他 | | | | |
| (8)主要施設等までの距離 | | | | | | | |
| 浪江駅 | | 3.5 km | なみえ創成小・中学校 | | 2.5 km | | |
| 浪江町役場 | | 2.5 km | 浪江郵便局 | | 3.3 km | | |
| 浪江診療所 | | 2.6 km | イオン浪江店 | | 2.4 km | | |
| 双葉警察署浪江分庁舎 | | 2.8 km | | | km | | |
| 浪江消防署 | | 2.5 km | | | km | | |
| 浪江にじいろこども園 | | 2.6 km | | | km | | |
| (9)特記事項 | ※抵当権等の設定がある場合は、記入のこと。 無・有 () | | | | | | |

(10)位置図



(11)配置図・間取り図



(12)写真



(13)写真

