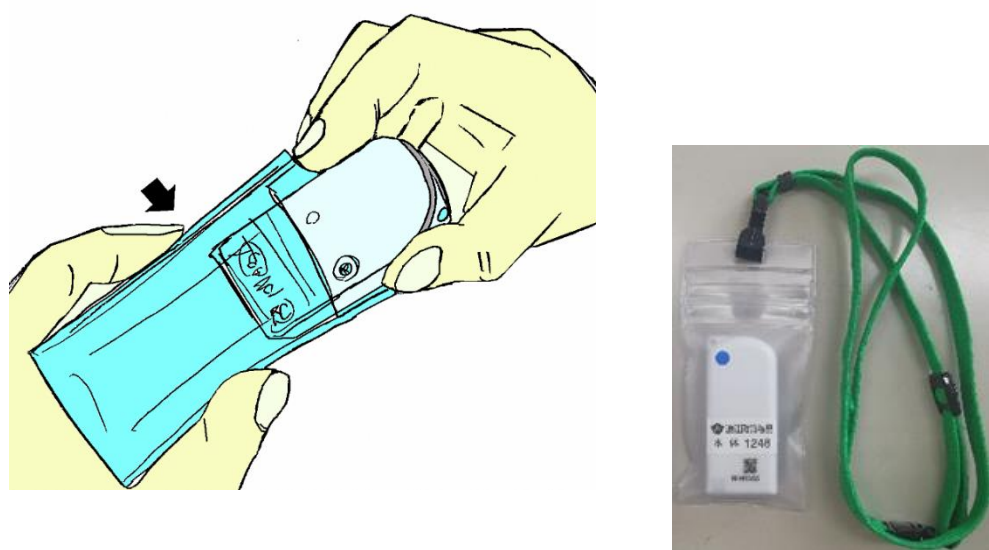


個人線量計の取扱方法 ～D-シャトル～

はじめに

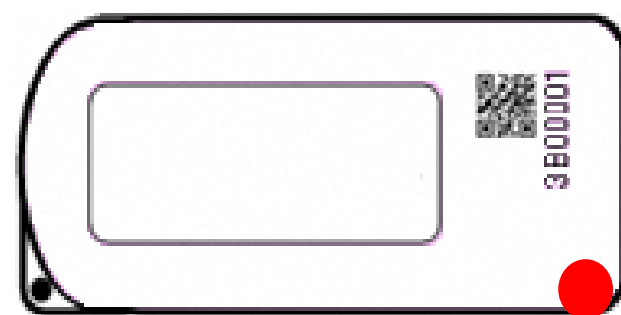
D-シャトルとは、個人被ばく積算線量計です。個人がどれくらい被ばくしているのかが1時間ごとにグラフでわかり、装着期間の積算線量を把握することができます。

袋にD-シャトルを入れてください。



①D-シャトルを確認する

D-シャトルにスイッチはありません。電池に残量がある間は、LEDが2分間隔で赤く点滅します。（弱い光のため、暗い場所で確認してください）



LED点滅（2分に1回）

この場所にはシールなど何も貼らないでください。線量が読み取れなくなります。

②D-シャトルを装着する

外出する際は、首から下げていただくか、携帯電話やスマートフォンから離してカバンに入れる等、必ず持ち歩くようにしてください。

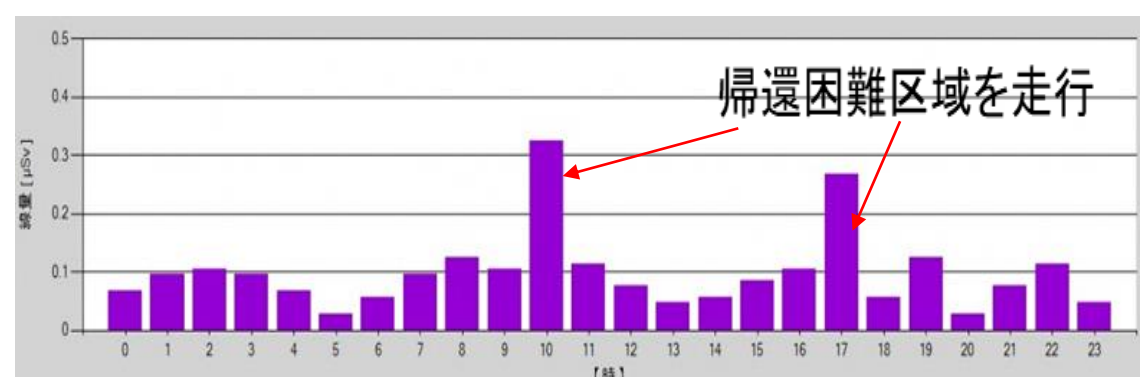
※部屋や車に置いたままでは、正確な測定結果が得られません。



③測定結果を確認する

まずは2週間～1カ月程度ご使用いただいたら測定結果を見ていただくことをおすすめします。D-シャトルを役場にお持ちいただければその場で読取を行います。なお、ご都合が合わず来れない場合は裏面④の問合せ先にご連絡ください。自宅に伺い読み取りさせていただくことも可能です。

ある1日のDシャトルの測定結果の一例



④測定結果の説明を聞く

測定結果に関する詳細は役場で説明を聞くことができます。
役場に来れない場合でも下記にご連絡いただければ、対応します。

問合せ先：浪江町役場
健康保険課 放射線対策係
〒979-1592
浪江町大字幾世橋字六反田7-2

電話：0240-34-0261
Fax：0240-34-4581



⑤使用期限について

D-シャトルの裏面に校正年月が書いてありますが、その約1年後に点検・電池交換が必要となるため返却していただきます。交換時期がきましたら役場から連絡をします。
ご協力をお願いします。



使用上の注意

- D-シャトルは、同封の袋に入れてストラップで首からさげてご使用ください。

※特に、下記の項目は故障の原因となりますのでご注意ください。

- 精密機器のため、水にぬらしたり、落下など強い衝撃を与えないでください。
- ご使用中の電子レンジや携帯電話の近くには置かないでください。
- 強い照明装置を近づけないでください。
- D-シャトルを開けないでください。

