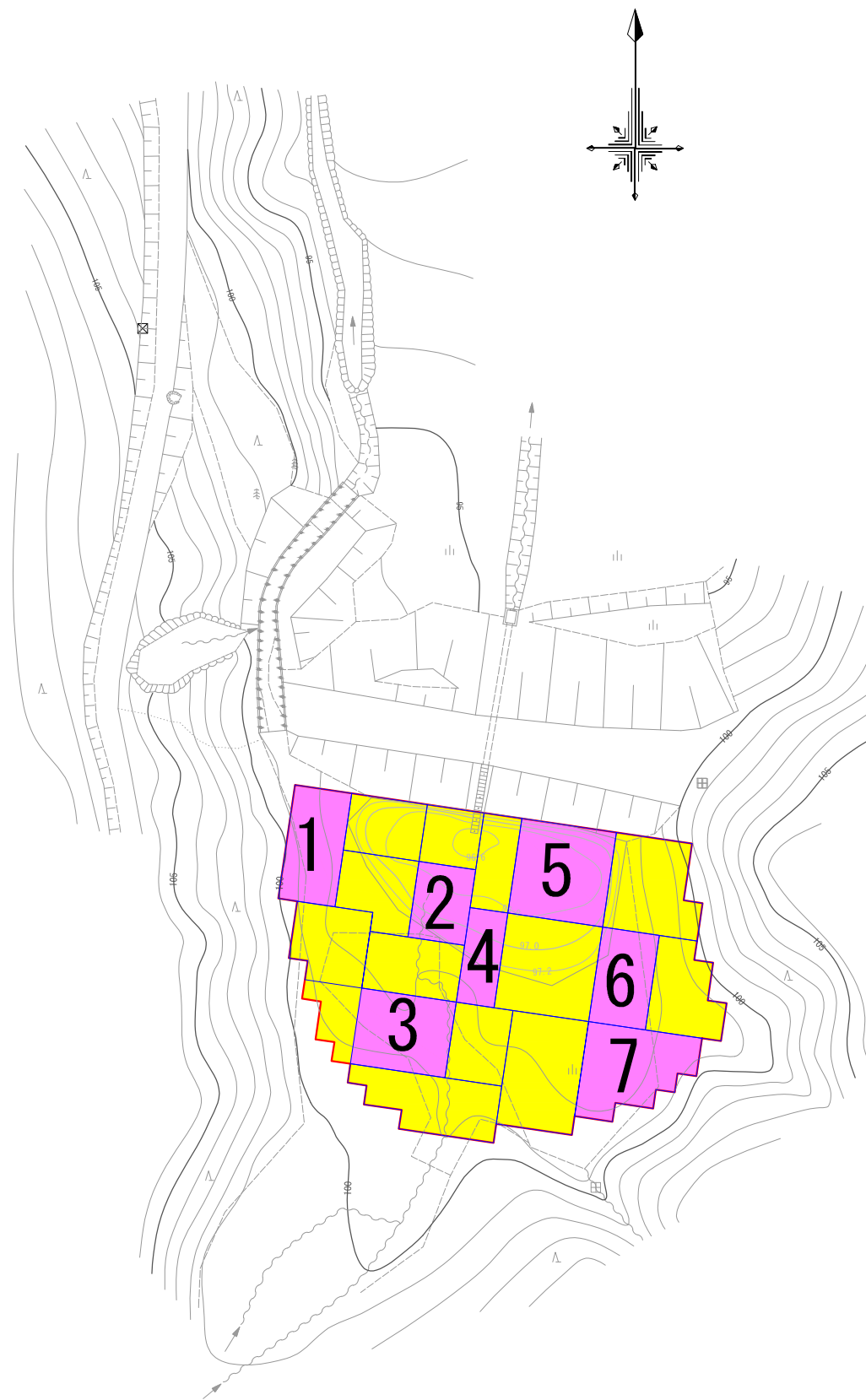
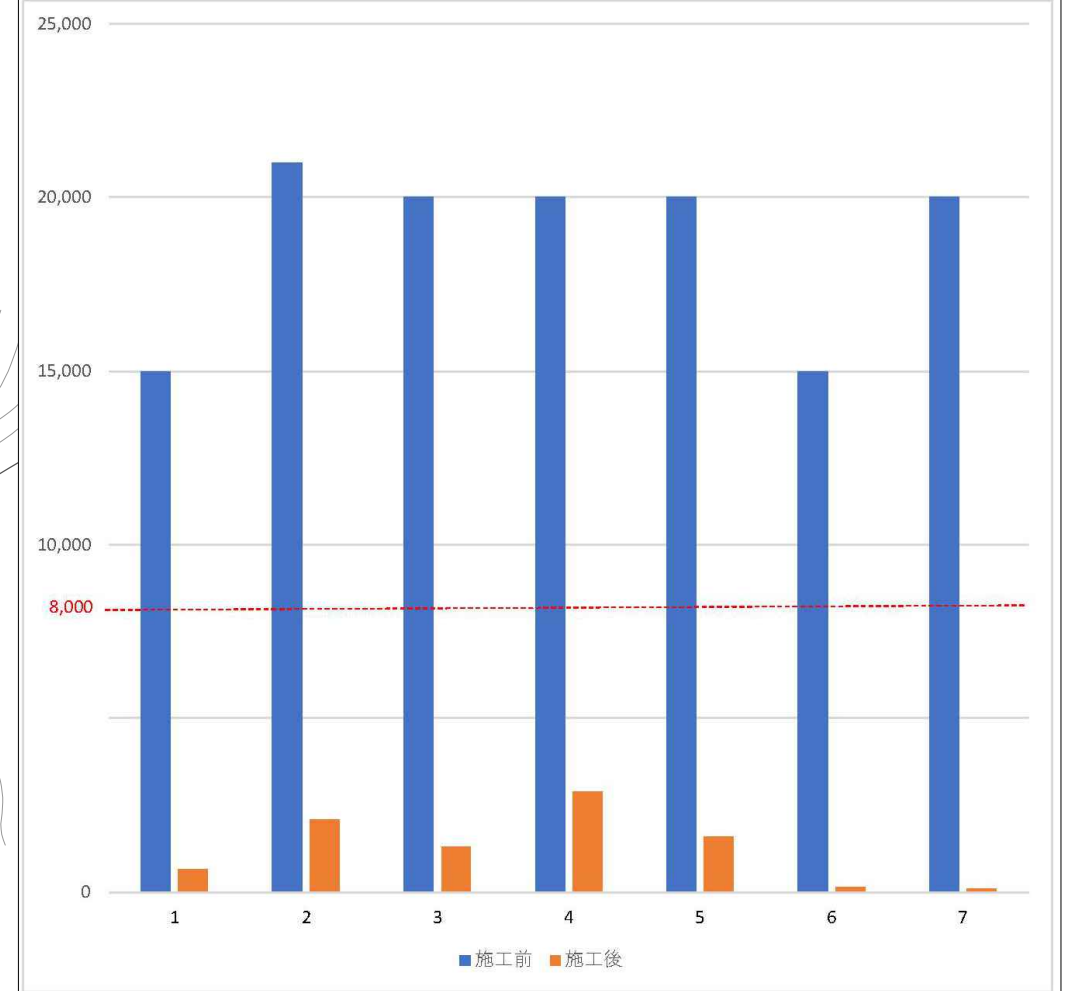


樽木ため池 測定結果



池名	品質管理地点	対策前	対策後	低減率
		(¹³⁴ Cs, ¹³⁷ Cs合算) Bq/kg(dry)	(¹³⁴ Cs, ¹³⁷ Cs合算) Bq/kg(dry)	
樽木ため池	1	15,000	650	95.7%
	2	21,000	2,100	90.0%
	3	20,000	1,300	93.5%
	4	20,000	2,900	85.5%
	5	20,000	1,600	92.0%
	6	15,000	150以下	99.0%
	7	20,000	97以下	99.5%
	平均	18,714	1,257	93.6%



凡 例	
	対策範囲
	掘削施工
	品質管理点