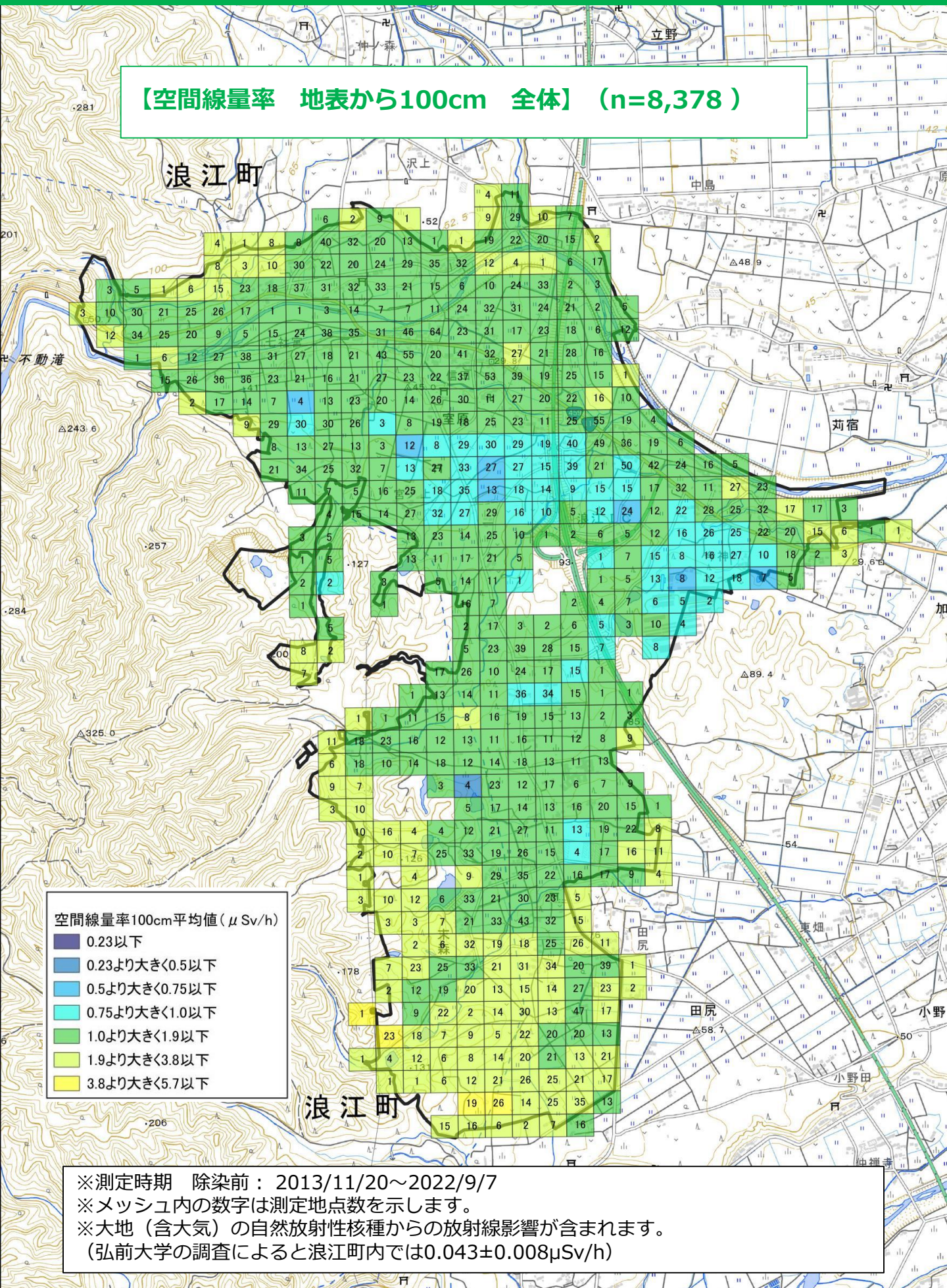


【空間線量率 地表から100cm 全体】 (n=8,378)

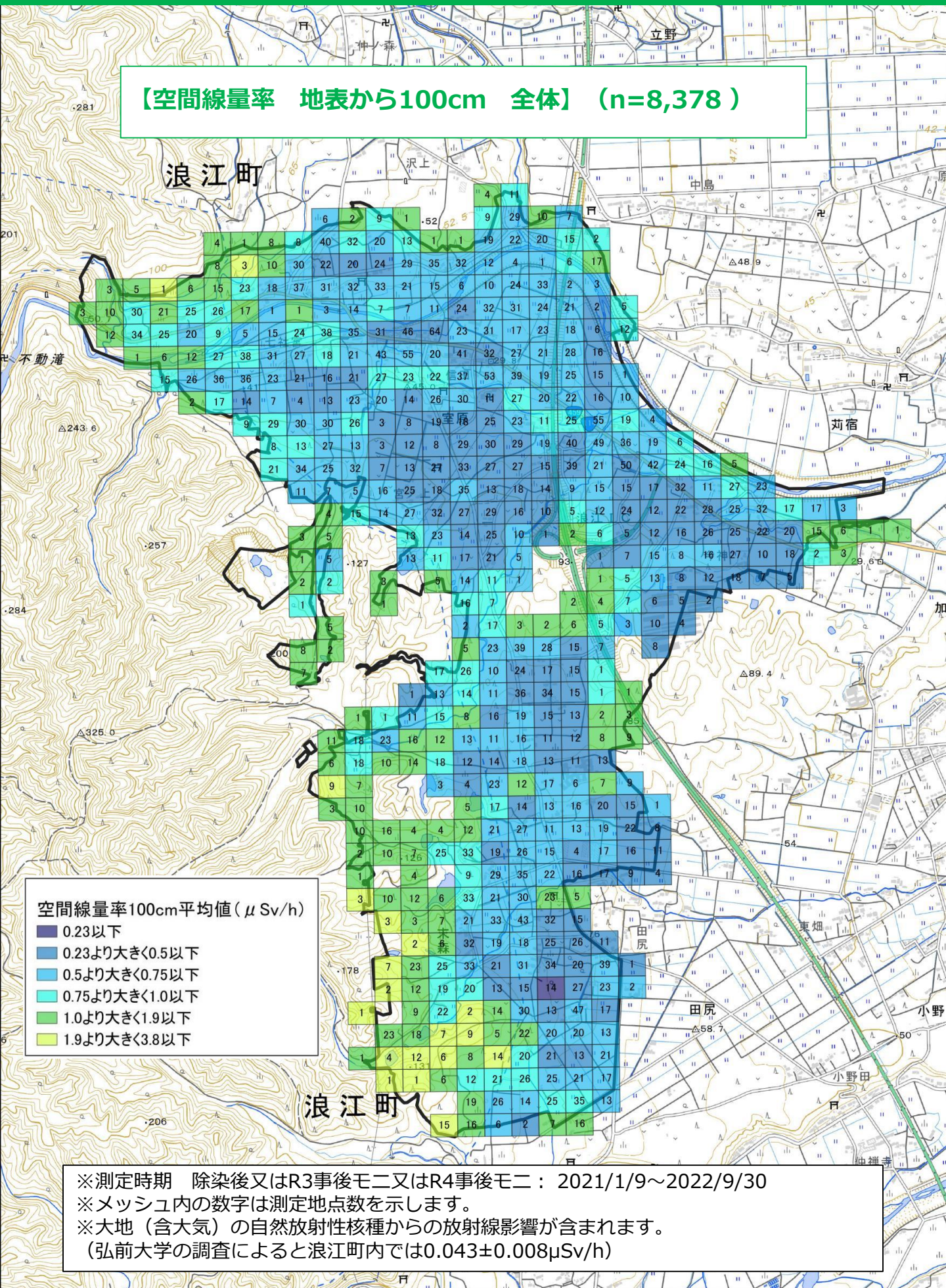


空間線量率100cm平均値 (μSv/h)

- 0.23以下
- 0.23より大きく0.5以下
- 0.5より大きく0.75以下
- 0.75より大きく1.0以下
- 1.0より大きく1.9以下
- 1.9より大きく3.8以下
- 3.8より大きく5.7以下

※測定時期 除染前：2013/11/20～2022/9/7
 ※メッシュ内の数字は測定地点数を示します。
 ※大地（含大気）の自然放射性核種からの放射線影響が含まれます。
 （弘前大学の調査によると浪江町内では $0.043 \pm 0.008 \mu\text{Sv/h}$ ）

【空間線量率 地表から100cm 全体】（n=8,378）



- 空間線量率100cm平均値 ($\mu\text{Sv/h}$)
- 0.23以下
 - 0.23より大きく0.5以下
 - 0.5より大きく0.75以下
 - 0.75より大きく1.0以下
 - 1.0より大きく1.9以下
 - 1.9より大きく3.8以下

※測定時期 除染後又はR3事後モニ又はR4事後モニ：2021/1/9～2022/9/30
 ※メッシュ内の数字は測定地点数を示します。
 ※大地（含大気）の自然放射性核種からの放射線影響が含まれます。
 （弘前大学の調査によると浪江町内では $0.043 \pm 0.008 \mu\text{Sv/h}$ ）