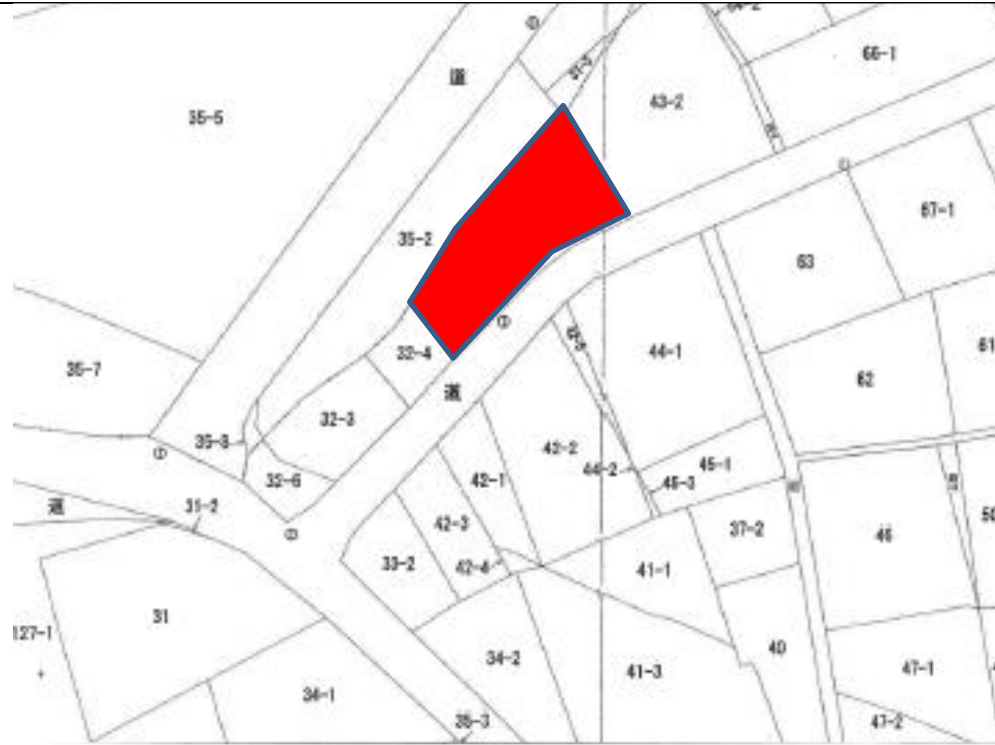


## 別紙 1

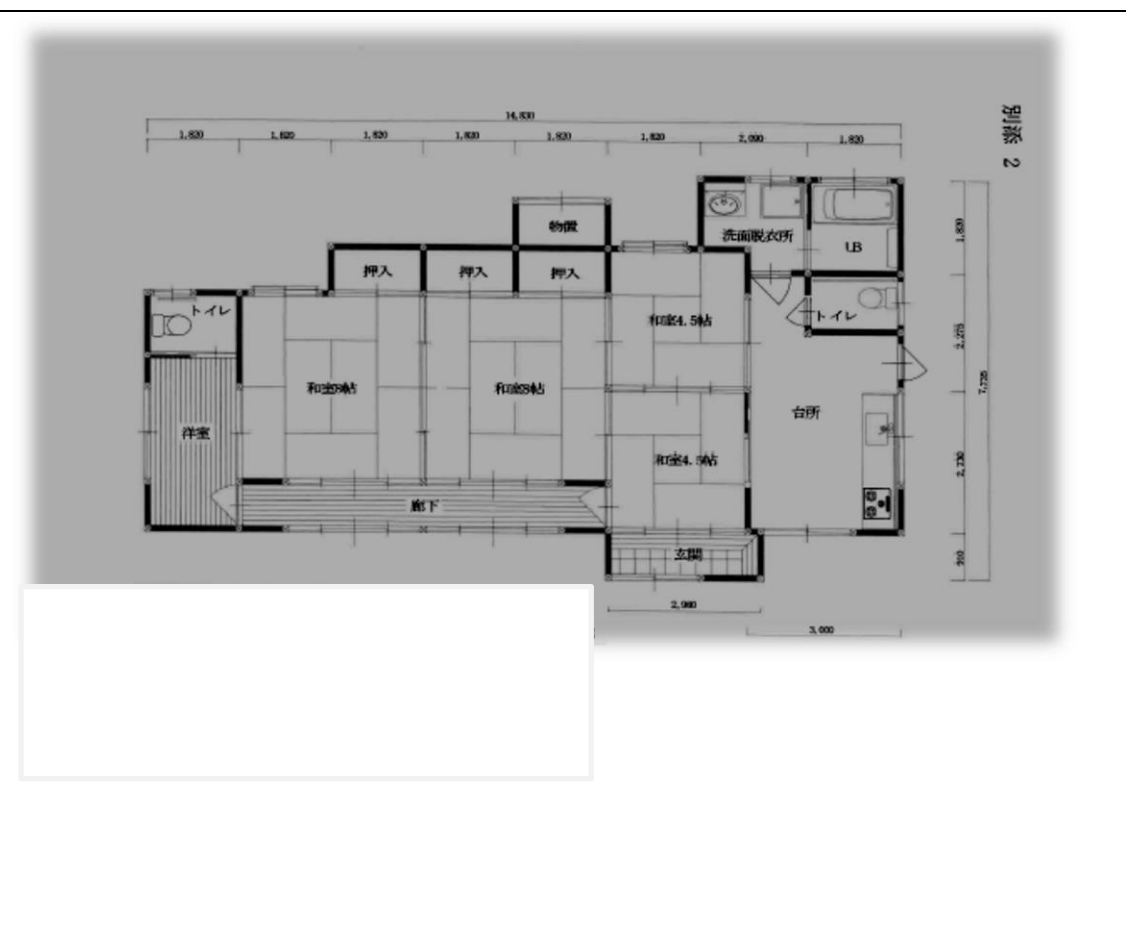
## 空き家・空き地バンク登録カード

(1)登録番号	第 282 号	分 類	(2)空き家・空き地	売却・賃貸	
(3)物件所在地	双葉郡浪江町大字刈宿字鹿畑				
(4)希望価格	売却 ( 5,000,000 円程度) 価格相談可				
(5)物件の概要	土地	303.19 m <sup>2</sup>	建物構造	建物建築年 ( 不明)	
	用途地域	無指定 地域	木造	建物補修 補修費用負担	
	建物	1 階	52.29 m <sup>2</sup> 登記	軽量鉄骨造	補修不用 所有者負担
		〃	87.36 m <sup>2</sup> 実測	鉄骨造	多少必要 利用者負担
		その他		鉄筋コンクリート	大規模必要 その他
	延床	87.36 m <sup>2</sup> 実測	その他 ( )	現在補修中 ( )	
	間取り	1 階	台所 (約 11.60 m <sup>2</sup> ) ・風呂(3.312 m <sup>2</sup> ) ・トイレ東(2.07 m <sup>2</sup> ) ・トイレ西(2.20 m <sup>2</sup> ) ・和室 (8 帖×2 室、4.5 帖×2 室) ・洋室 (6.07 m <sup>2</sup> ) ・洗面所・UB		
その他		( )			
その他		( )			
(6)利用の状況	住宅	専用・併用住宅	土地	更地 ・ 更地予定	
未使用年数	12 年		その他		
(7)設備の状況	電気	配線済	風呂	電気	
水道	上水		駐車場	有 (4~5 台)	
下水道	浄化槽		庭ほか	有 (約 30 m <sup>2</sup> )	
ガス	プロパン 停止中		物置等	なし (約 m <sup>2</sup> )	
トイレ	水洗 / 洋式		その他		
(8)主要施設等までの距離	浪江駅	3.9 km	なみえ創成中学校	5.5 km	
	浪江町役場	4.6 km	道の駅なみえ	4.6 km	
	浪江インターチェンジ	3.2 km	イオン	4.9 km	
	双葉警察浪江分庁舎	4.5 km	東邦銀行	4.9 km	
	浪江消防署	5.0 km		km	
	にじいろこども園	5.4 km		km	
(9)特記事項	※抵当権等の設定がある場合は、記入のこと。 無・有 ( )				

(10)位置図



(11)間取り図



(12)外観



(12)外観



(12)内観



(12)内観



内観



(12)内観



