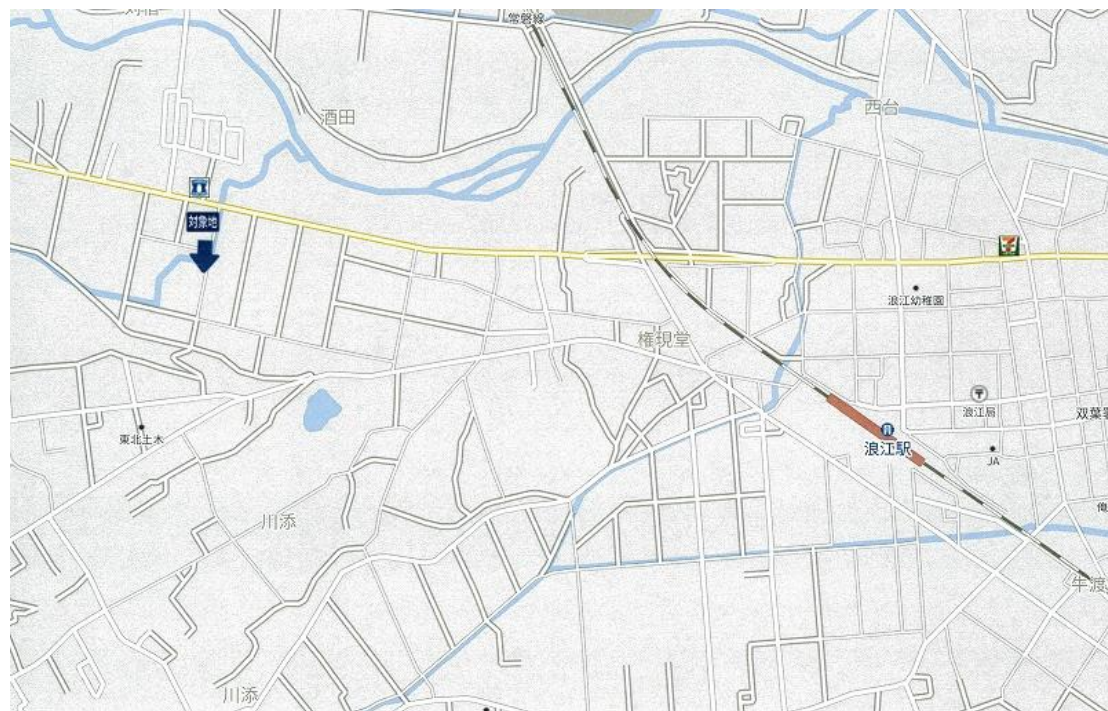
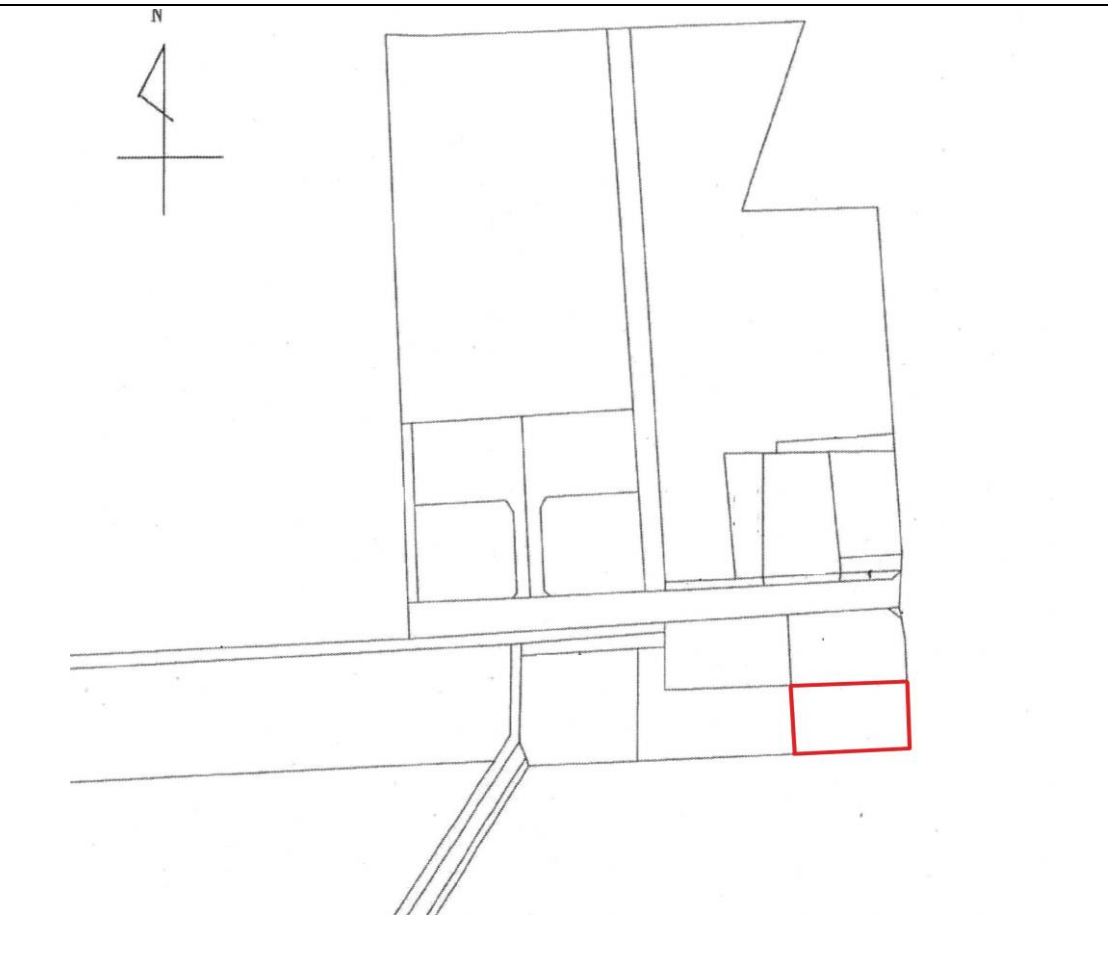


(1)登録番号	地 307 号	分 類	(2)空き家・ <u>空き地</u>	<u>売却</u> ・賃貸		
(3)物件所在地	双葉郡浪江町大字川添字上加倉					
(4)希望価格	<u>売却</u> (価格応相談)					
(5)物件の概要	土地	205.51 m ²	建物構造	建物建築年 ()年		
	用途地域	無指定	木造	建物補修	補修費用負担	
	建物	1階	m ²	軽量鉄骨造	補修不用	所有者負担
		2階	m ²	鉄骨造	多少必要	利用者負担
		その他	m ²	鉄筋コンクリート	大規模必要	その他
		延床	m ²	その他 ()	現在補修中	()
	間取り	1階	居間()畳)・台所()畳)・風呂()畳)・トイレ()畳)			
			洋室()畳)()畳)()畳)・和室()畳)()畳)()畳)			
			その他 ()			
		2階	居間()畳)・台所()畳)・風呂 ()畳)・トイレ()畳)			
洋室()畳)()畳)()畳)・和室()畳)()畳)()畳)						
その他 ()						
その他						
(6)利用の状況						
住 宅	専用・併用住宅	土 地	<u>更地</u>	・ 更地予定		
未使用年数	年	その他				
(7)設備の状況						
電気	<u>配線済</u> ・その他 ()	風呂	ガス・灯油・電気・その他 ()			
水道	<u>上水</u> ・井戸・その他 ()	駐車場	有 ()台)・無			
下水道	下水・ <u>浄化槽</u> ・その他 ()	庭ほか	有 ()m ²)・無			
ガス	都市・ <u>プロパン</u> ・その他 ()	物置等	有 ()m ²)・無			
トイレ	水洗・汲み取り / 洋式・和式	<u>その他</u>				
(8)主要施設等までの距離						
	浪江駅	2.0 km	なみえ創成小学校・中学校	4.1 km		
	浪江町役場	3.4 km	イオン浪江店	3.5 km		
	浪江診療所	3.1 km	浪江郵便局	2.3 km		
	双葉警察署浪江分庁舎	3.0 km		km		
	浪江消防署	3.3 km		km		
	浪江にじいろこども園	4.2 km		km		
(9)特記事項	※抵当権等の設定がある場合は、記入のこと。 <u>無</u> ・有 ()					

(10)位置図



(11)配置図



(12)写真

