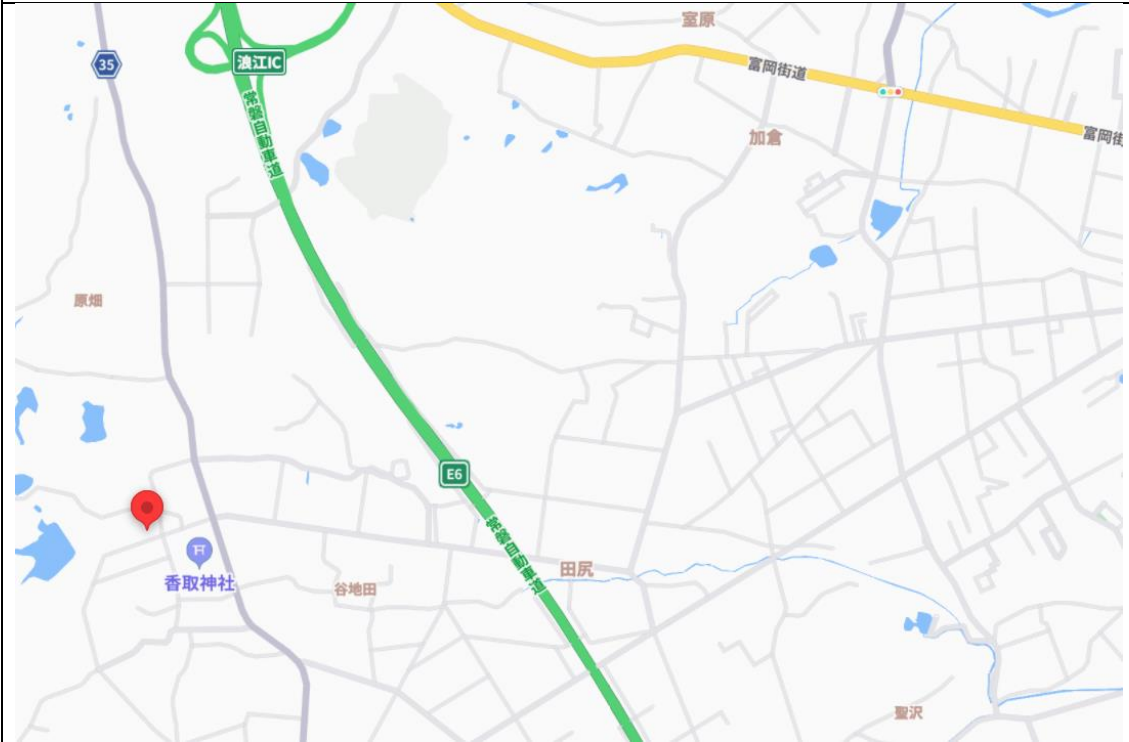


別紙 1

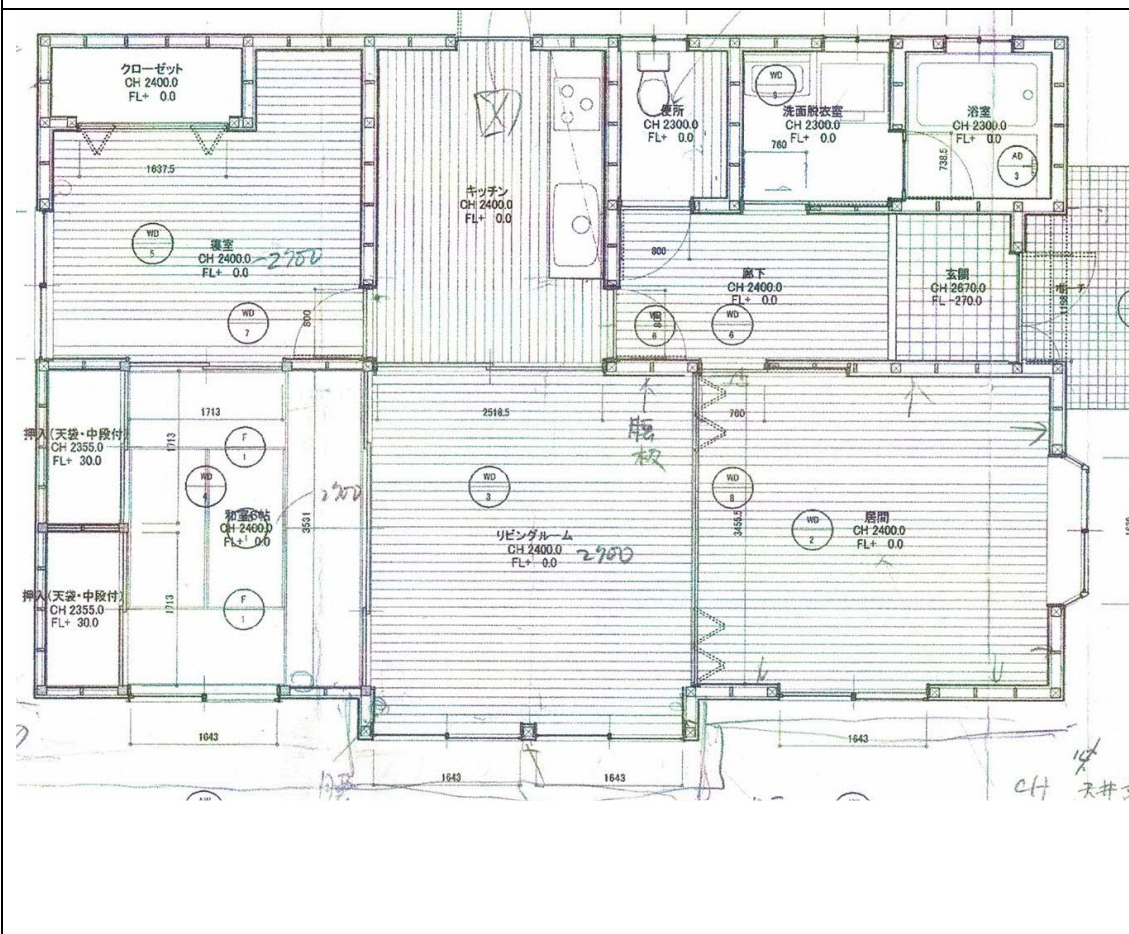
空き家・空き地バンク登録カード

(1)登録番号	第 310 号	分 類	(2)空き家・空き地	売却	賃貸	
(3)物件所在地	双葉郡浪江町大字末森字前田					
(4)希望価格	売却(一 万円程度) ・ 賃貸 (10万 円程度/月額)					
(5)物件の概要	土地	499 m ²	建物構造	建物建築年 (2000年)		
	用途地域	無指定 地域	木造平屋建て	建物補修	補修費用負担	
	建物	1階	83.59 m ²	軽量鉄骨造	補修不用	所有者負担
		2階	m²	鉄骨造	多少必要	利用者負担
		3階	m²	鉄筋コンクリート	大規模必要	その他
		延床	83.59 m ²	その他 ()	現在補修中	()
	間取り	1階	LDK(23 畳) ・ 風呂(2 畳) ・ トイレ(1.5 畳)			
			洋室(6.75 畳) ・ 和室(6 畳)(畳)(畳)			
			その他 (ダイニング 畳 ・ 洗面所 2 畳 ・ 納戸 畳)			
		2階	居間(畳) ・ 台所(畳) ・ 風呂 (畳) ・ トイレ(畳)			
その他 (畳 ・ 畳)						
その他						
(6)利用の状況						
住 宅	専用	土 地	更地 ・ 更地予定			
未使用年数	13 年	その他				
(7)設備の状況						
電気	配線済 ・ その他 ()	風呂	ガス ・ 灯油 ・ 電気 ・ ()			
水道	上水 ・ 井戸 ・ その他 ()	駐車場	有 (4 台) ・ 無			
下水道	下水 ・ 浄化槽 ・ その他 ()	庭ほか	有 (m ²) ・ 無			
ガス	都市 ・ プロパン ・ その他 ()	物置等	有 (m ²) ・ 無			
トイレ	水洗 汲み取り / 洋式 ・ 和式	その他	カーポート			
(8)主要施設等までの距離						
	J R 常磐線浪江駅	4.4 km	なみえ創成小学校 ・ 中学校	6 km		
	浪江町役場	5.4 km		km		
	浪江診療所	5.4 km	公園	km		
	双葉警察署浪江分庁舎	5 km		km		
	浪江消防署	5.4 km	その他	km		
	浪江にじいろこども園	5.9 km	その他	km		
(9)特記事項	※ 抵当権等の設定がある場合は、記入のこと。 無 ・ 有 ()					

(10)位置図



(11)配置図・間取り図



(12)外観写真

