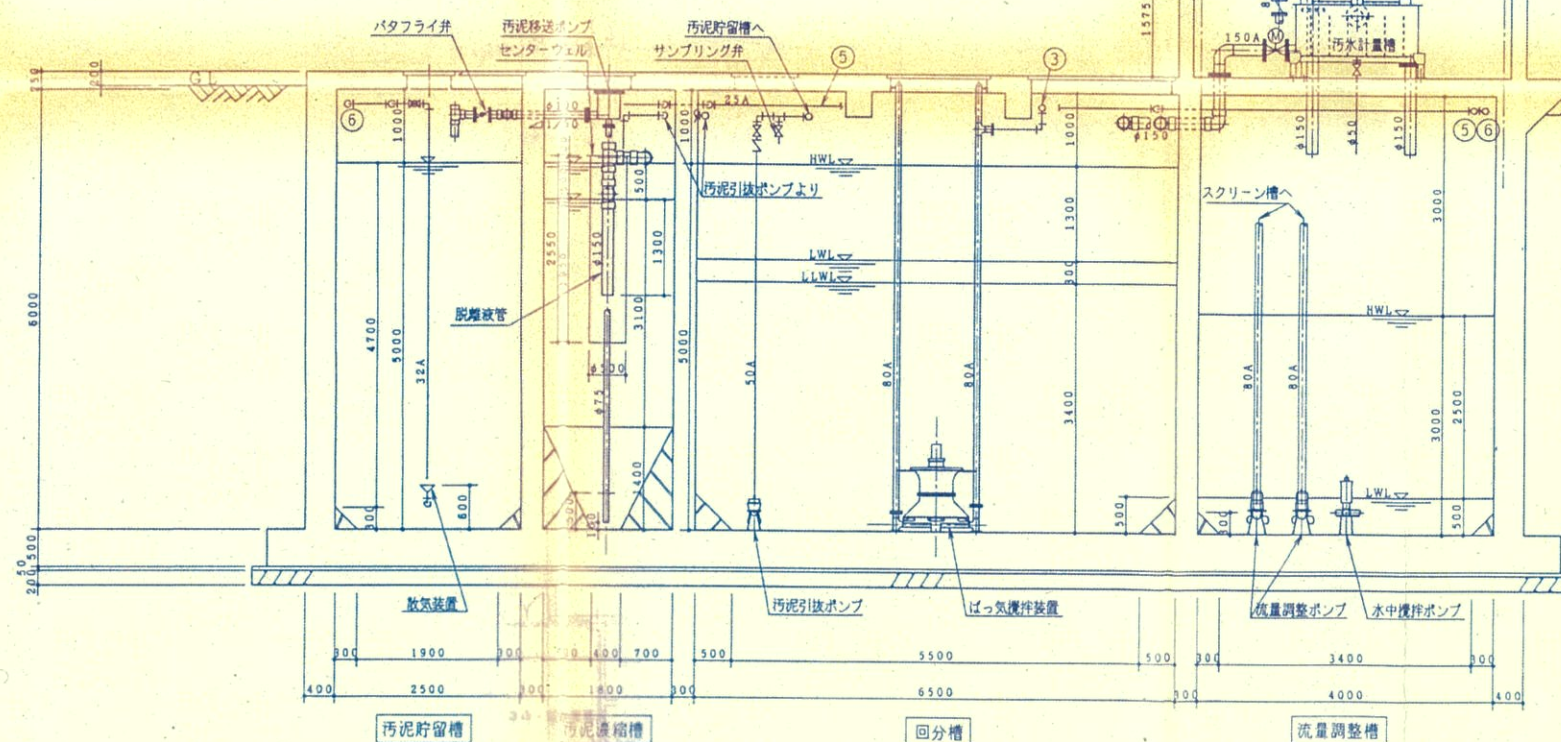


空気管リスト

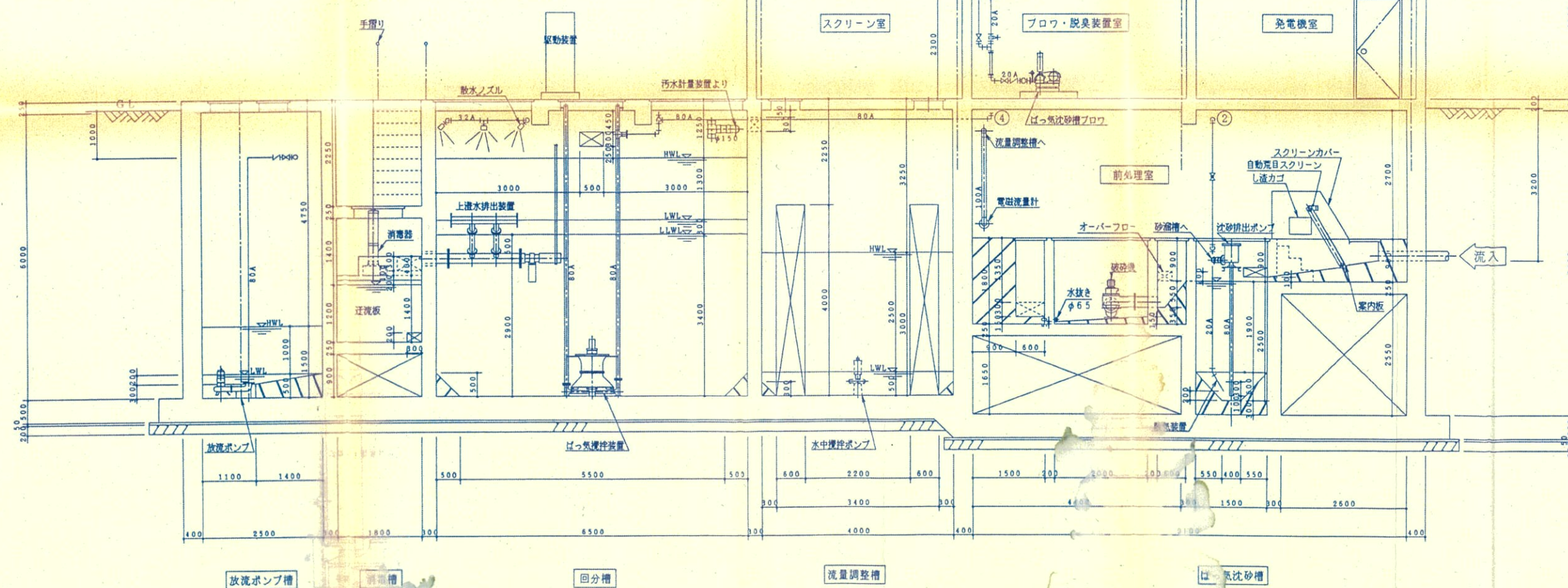
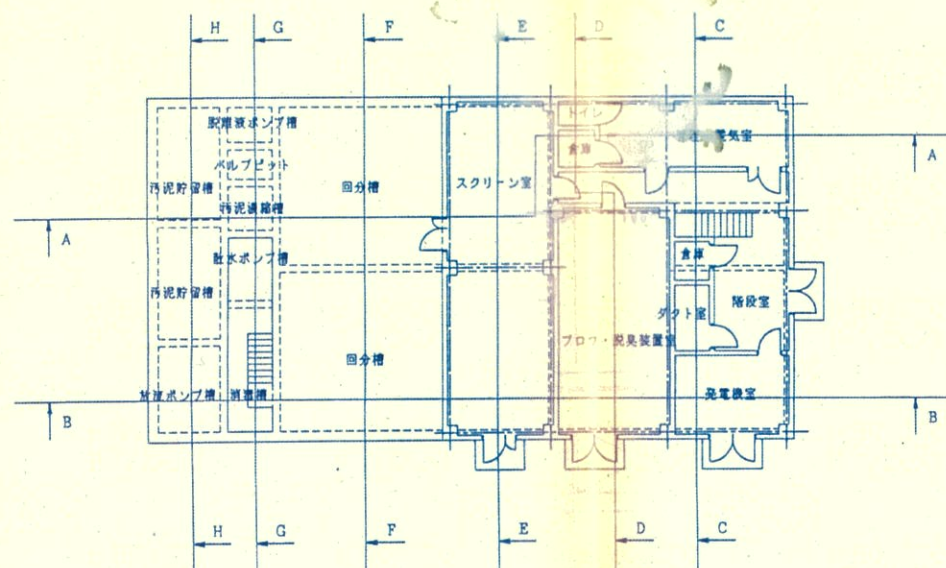
番号	
①	ばっ気沈砂槽～沈砂排出ポンプ
②	ばっ気沈砂槽～散気装置
③	回分槽～ばっ気攪拌装置
④	回分槽～ばっ気攪拌装置
⑤	汚泥濃縮槽～汚泥引抜ポンプ
⑥	汚泥貯留槽～散気装置
⑦	空気逃し～ダクト室
⑧	空気逃し～ダクト室
⑨	空気逃し～ダクト室



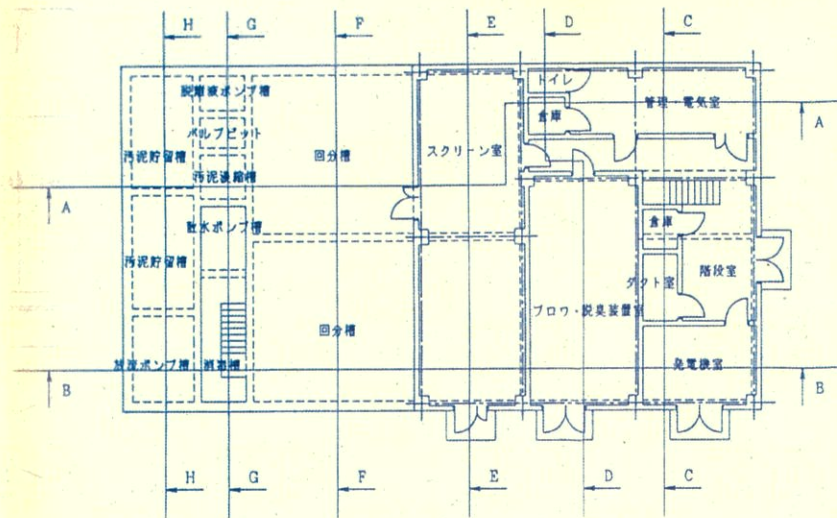
図面の名称	図面番号
農業集落排水事業 高瀬地区 装置図 (断面図 1/5)	5
測量	平成 年 月 日 終了
設計	
製図	
図複写	
事業所長	
主管課長	

空気管リスト

番号	
①	ばっ気沈砂槽～沈砂排出ポンプ
②	ばっ気沈砂槽～散気装置
③	回分槽～ばっ気攪拌装置
④	回分槽～ばっ気攪拌装置
⑤	汚泥濃縮槽～汚泥引抜ポンプ
⑥	汚泥貯留槽～散気装置
⑦	空気逃し～ダクト室
⑧	空気逃し～ダクト室
⑨	空気逃し～ダクト室



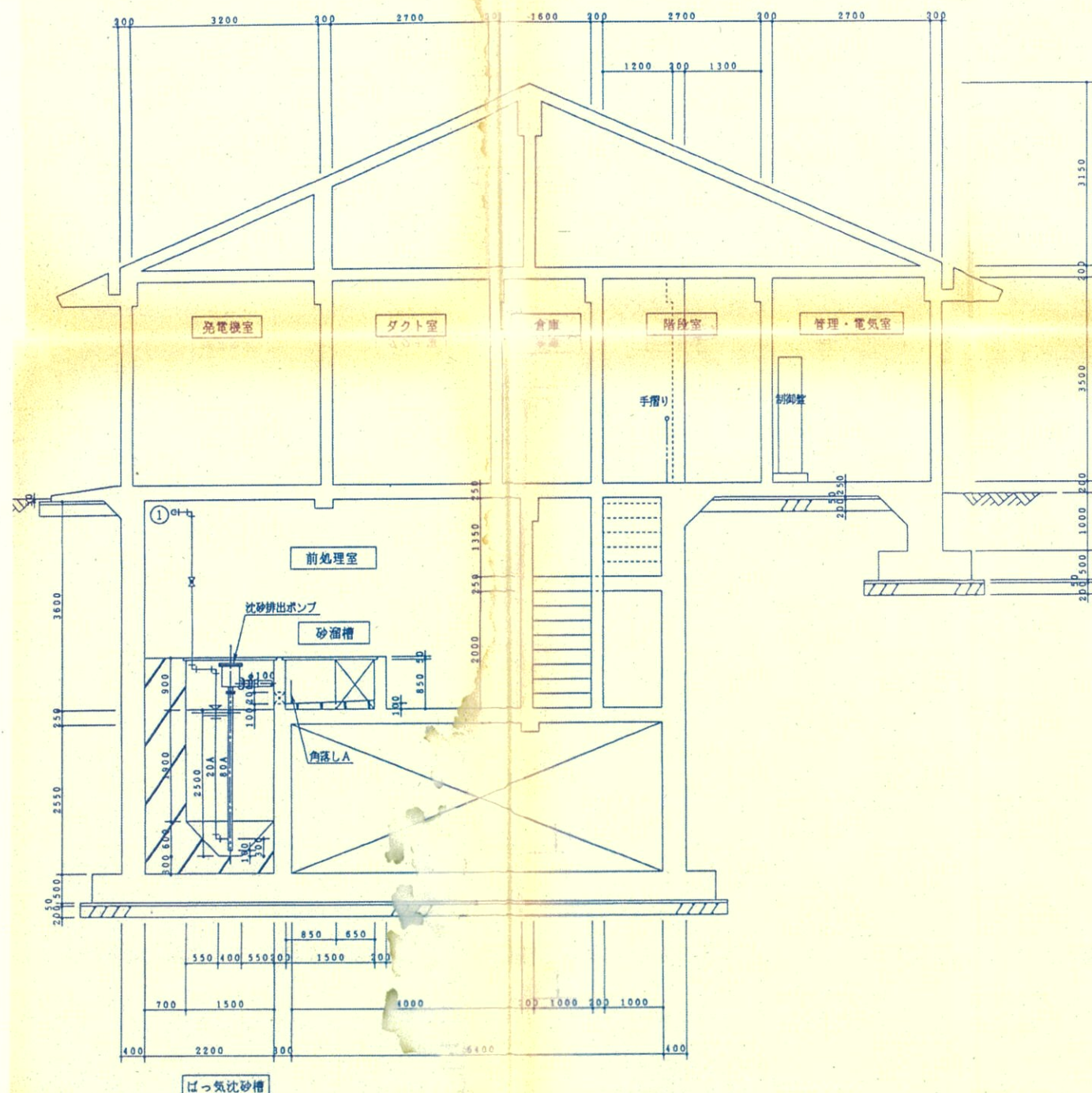
図面の名称	図面番号
農業集落排水事業 高瀬地区 装置図 (断面図 2/5)	6
測量	平成 年 月 日終了
設計	
製図	
図 複写	
事業所長	
主管課長	



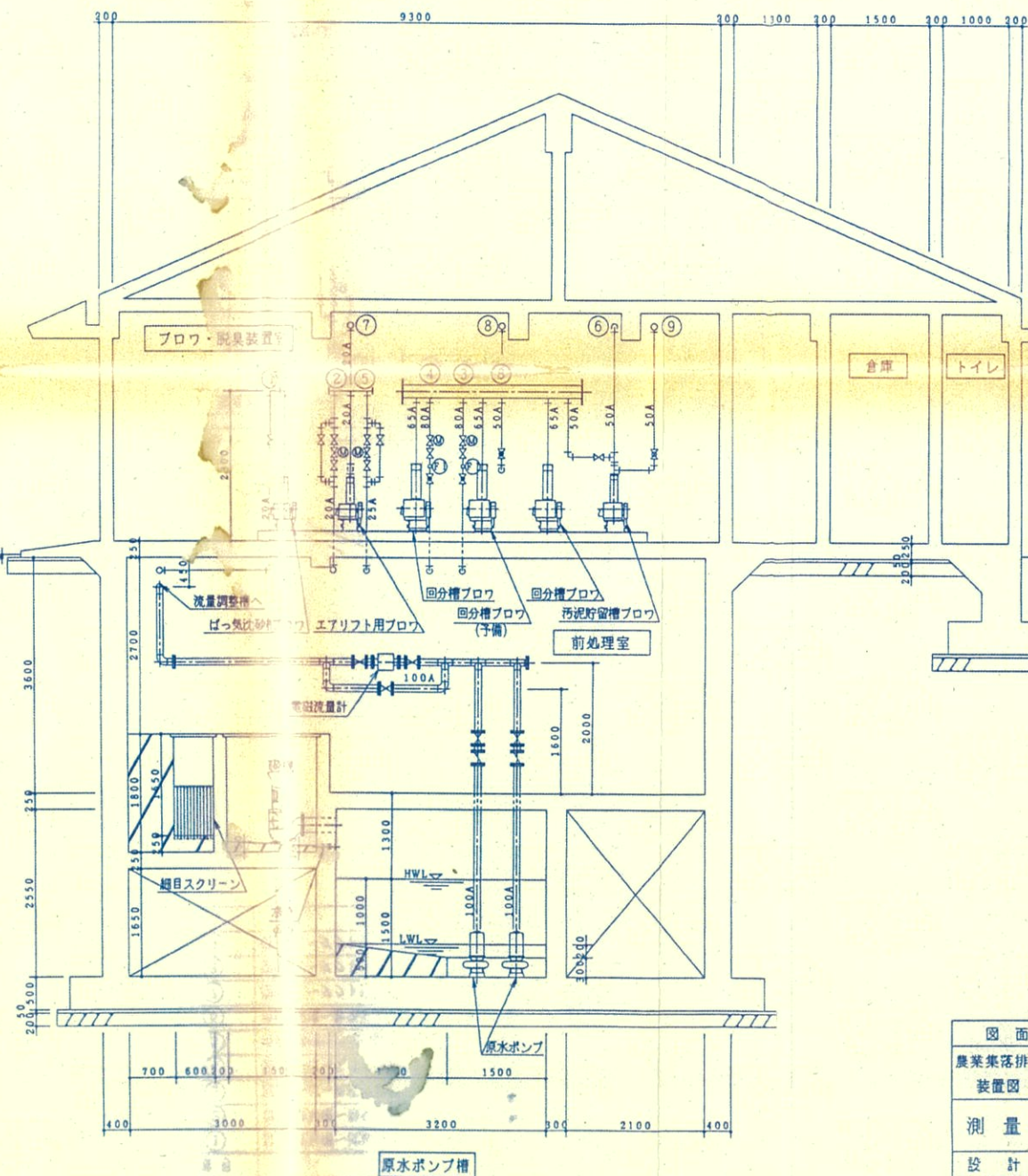
KEYPLAN S=1/150

空気管リスト

番号	内容
①	ばっ気沈砂槽～沈砂排出ポンプ
②	ばっ気沈砂槽～散気装置
③	回分槽～ばっ気沈砂槽
④	回分槽～ばっ気沈砂槽
⑤	汚泥貯留槽～汚泥脱水機
⑥	汚泥貯留槽～散気装置
⑦	空気室～ダクト室
⑧	空気室～ダクト室
⑨	空気室～ダクト室

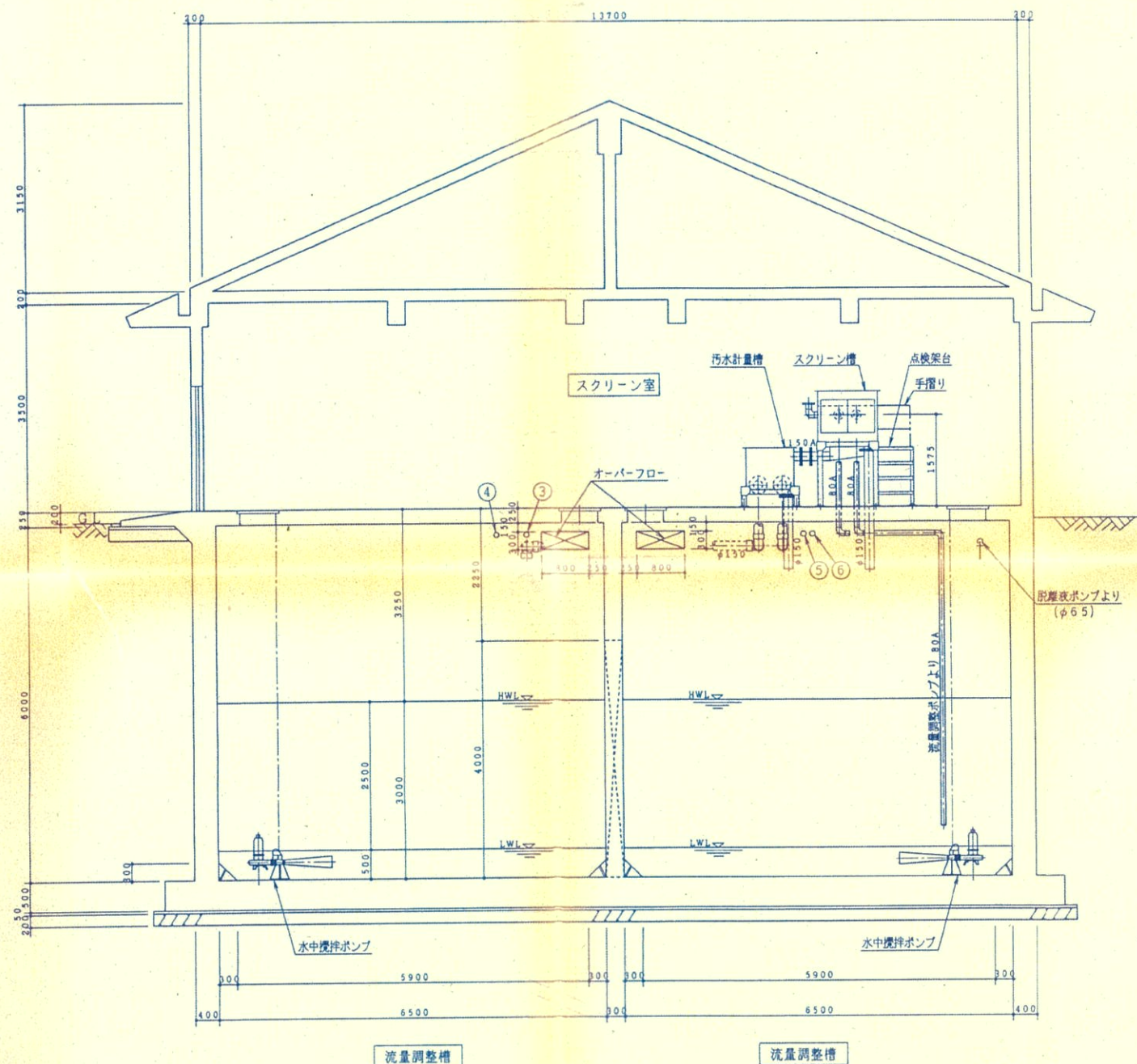


C-C断面図 S=1/50

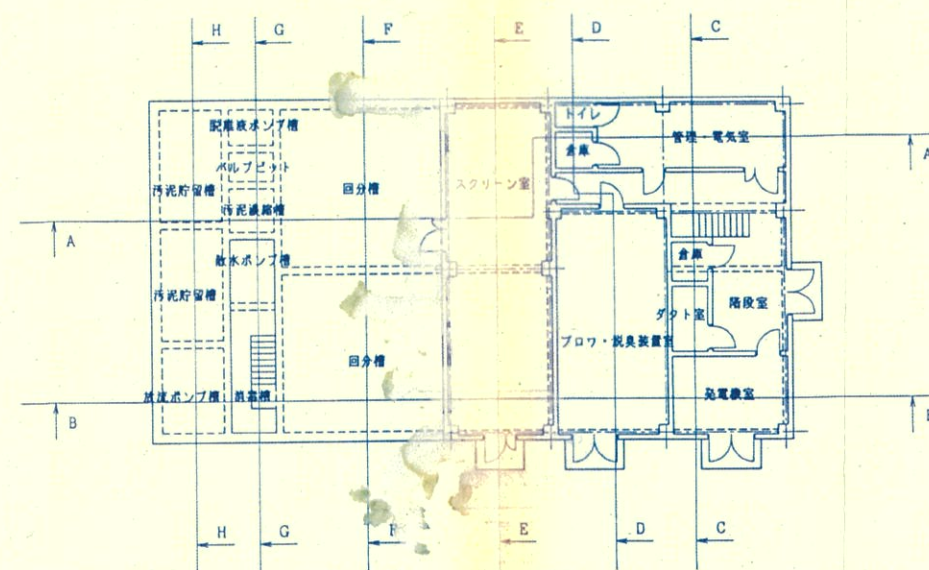


D-D断面図 S=1/50

図面の名称	図面番号
農業集落排水事業 高瀬地区 装置図 (断面図 3/5)	7
測量	平成 年 月 日 終了
設計	
製図	
図複写	
事業所長	
主管課長	



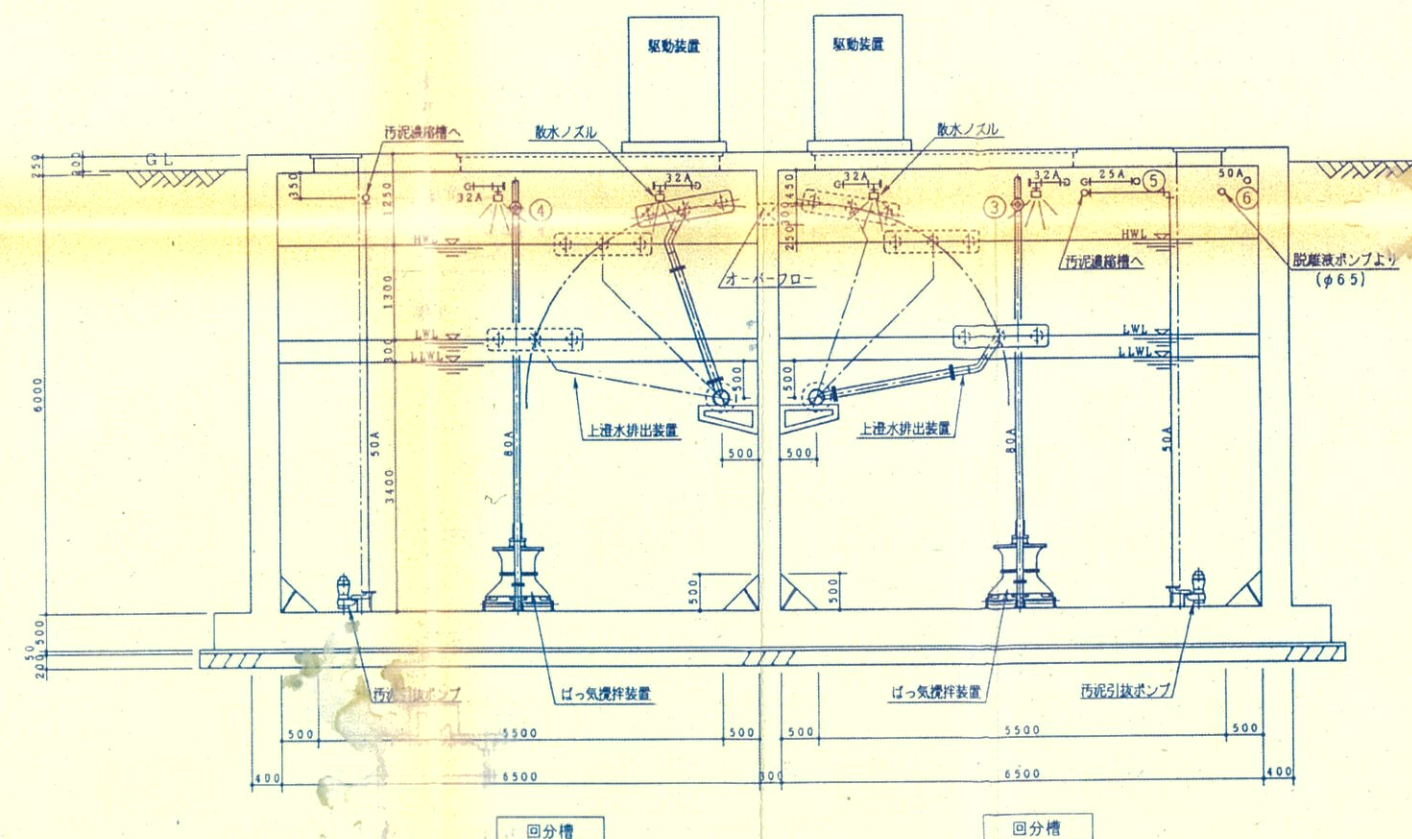
E-E断面図 S=1/50



KEYPLAN S=1/150

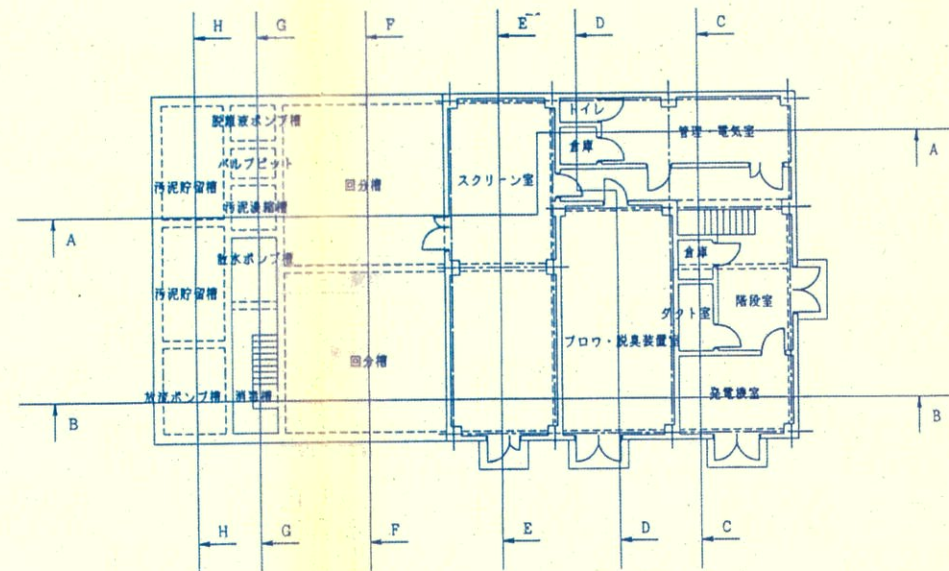
空気管リスト

番号	
①	ばっ気沈砂槽～沈砂排出ポンプ
②	ばっ気沈砂槽～散気装置
③	回分槽～ばっ気攪拌装置
④	回分槽～ばっ気攪拌装置
⑤	汚泥濃縮槽～汚泥引抜ポンプ
⑥	汚泥濃縮槽～散気装置
⑦	空気逃し～ダクト室
⑧	空気逃し～ダクト室
⑨	空気逃し～ダクト室



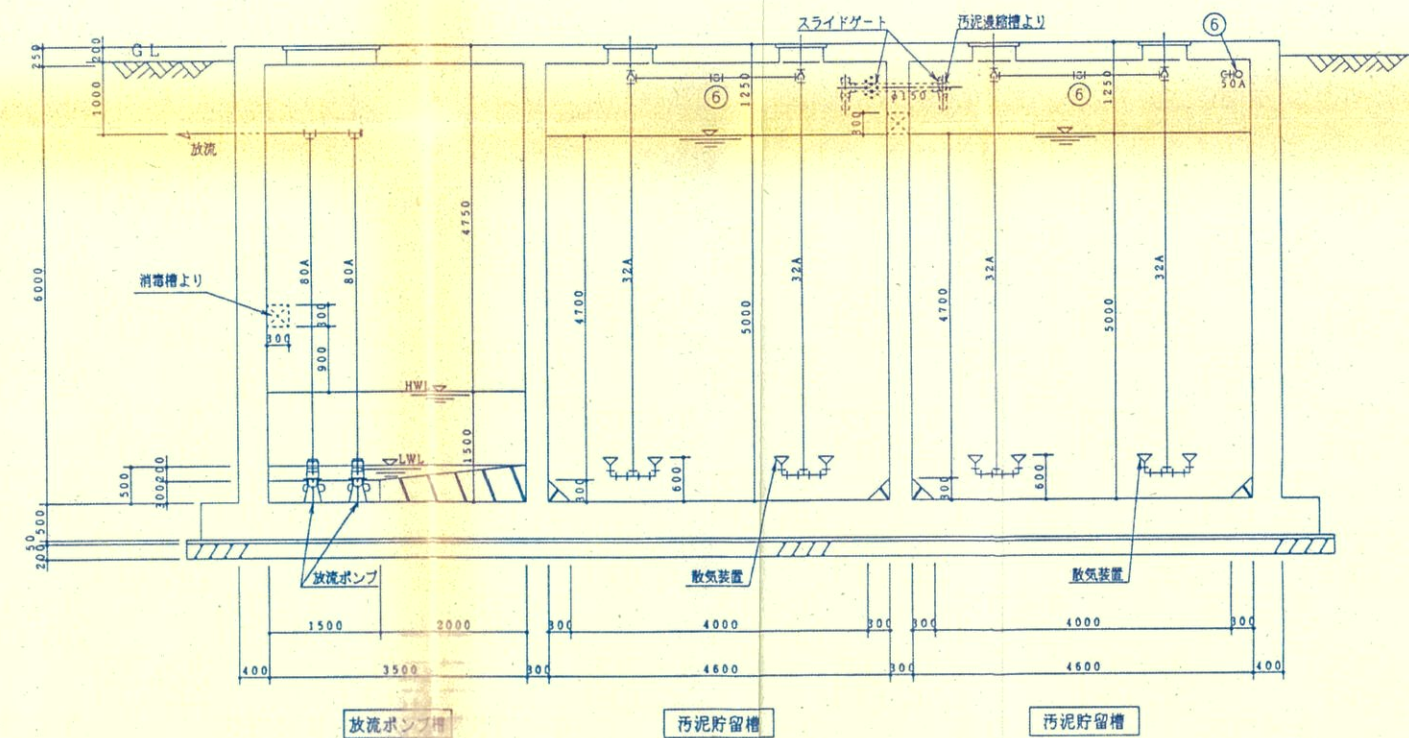
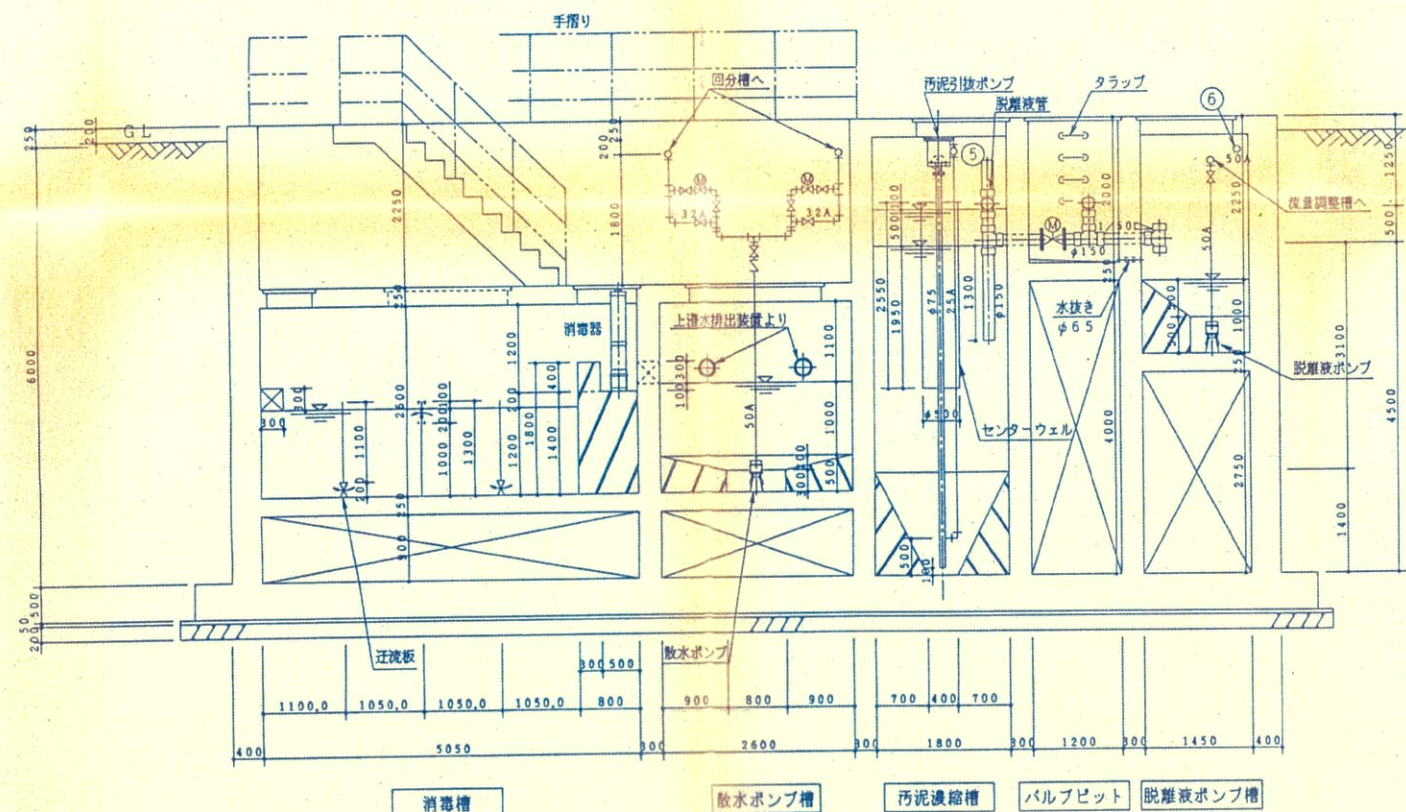
F-F断面図 S=1/50

図面の名称	図面番号
農業集落排水事業 高瀬地区 装置図 (断面図 4/5)	8
測 量	平成 年 月 日終了
設 計	
製 図	
図 復 写	
事業所長	
主管課長	



空気管リスト

番号	
①	ばっ気沈砂槽～沈砂排出ポンプ
②	ばっ気沈砂槽～散気装置
③	回分槽～ばっ気沈砂槽
④	回分槽～ばっ気沈砂槽
⑤	汚泥濃縮槽～汚泥引揚ポンプ
⑥	汚泥貯留槽～散気装置
⑦	空気逃し～ダクト室
⑧	空気逃し～ダクト室
⑨	空気逃し～ダクト室



図面の名称	図面番号
農業集落排水事業 高瀬地区 装置図 (断面図 5/5)	9
測量	平成 年 月 日終了
設計	
製図	
製図	
事業所長	
主管課長	