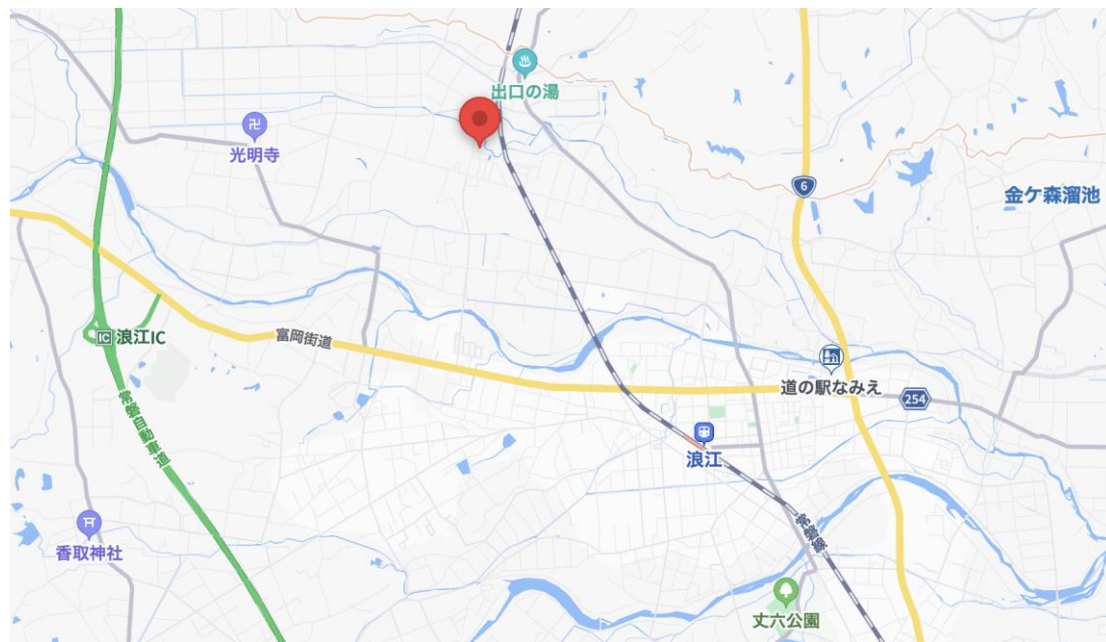


別紙1

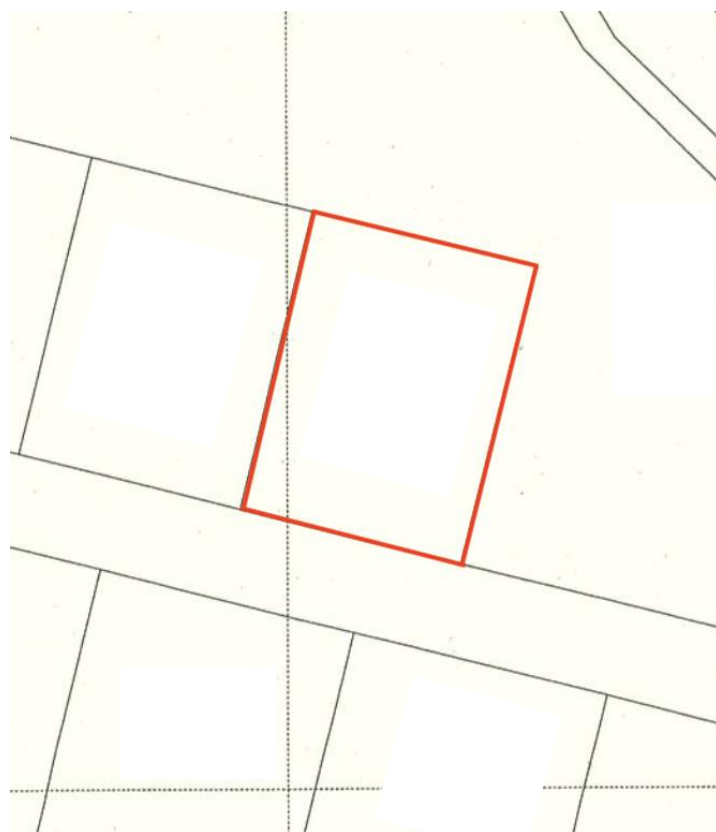
空き家・空き地バンク登録カード

(1)登録番号		第340号		分類	(2)空き家・ <u>空き地</u>	<u>売却</u> 賃貸	
(3)物件所在地		双葉郡浪江町大字酒田字上原					
(4)希望価格		売却 (3,000,000円程度)					
(5) 物件の概要	土地	299.87 m ² (90.71 坪)		建物構造	建物建築年 (年)		
	用途地域	無指定		木造	建物補修	補修費用負担	
	建物	1 階	m ²	軽量鉄骨造	補修不用	所有者負担	
		2 階	m ²	鉄骨造	多少必要	利用者負担	
		その他	m ²	鉄筋コンクリート	大規模必要	その他	
		延床	m ²	その他 ()	現在補修中	()	
	間取り	1 階	居間(畳)・台所(畳)・風呂(畳)・トイレ(畳)				
			洋室(畳)(畳)(畳)・和室(畳)(畳)(畳)				
			その他 ()				
		2 階	居間(畳)・台所(畳)・風呂 (畳)・トイレ (畳)				
洋室(畳)(畳)(畳)・和室(畳)(畳)(畳)							
その他 ()							
その他							
(6)利用の状況							
住 宅	専用・併用住宅			土 地	<u>更地</u> ・ 更地予定		
未使用年数	年			その他			
(7)設備の状況							
電気	配線済・その他 ()			風呂	ガス・灯油・電気・その他 ()		
水道	<u>上水</u> ・井戸・その他 ()			駐車場	有 (台) ・ 無		
下水道	下水・ <u>浄化槽</u> ・その他 ()			庭ほか	有 (m ²) ・ 無		
ガス	都市・ <u>プロパン</u> ・その他 ()			物置等	有 (m ²) ・ 無		
トイレ	水洗・汲み取り / 洋式・和式			その他			
(8)主要施設等までの距離							
浪江駅		3. 7 km	なみえ創成小学校・中学校		4. 9 km		
浪江町役場		4. 1 km	イオン浪江店		4. 2 km		
浪江診療所		4. 1 km	浪江郵便局		3. 9 km		
双葉警察署浪江分庁舎		3. 9 km			km		
浪江消防署		4. 2 km	その他		km		
浪江にじいろこども園		5. 0 km	その他		km		
(9)特記事項		※抵当権等の設定がある場合は、記入のこと。 <input type="checkbox"/> 無・有 ()					

(10)位置図



(11)配置図・間取り図



(12)写真



(12)写真

