

株式会社なみえミライエナジー
COMPANY PROFILE



株式会社なみえミライエナジー

🌐 namie-me.co.jp

✉ info@namie-me.co.jp

☎ 0240-23-6750 受付時間 10:00~16:00
(土・日・祝日、年末年始を除く)



地域のチカラで 未来を協創する

私たちが掲げる「協創」とは？

地域と共に、人がいきいきとする
環境を創造し、未来に繋ぐ活動。

私たちが掲げる「エネルギー」とは？

復興まちづくりや人々の暮らしに
資する原動力(=チカラ:地域資源、新しい価値)。

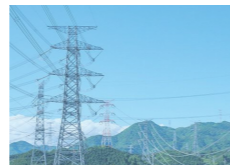
| 事業紹介 | BUSINESS

電力の循環が、浪江の未来を動かす。

太陽光などから生まれたCO₂フリー電力の調達・創出・供給によりエネルギーの「地産地消」「地産外消」を実現します。そしてここから生まれた収益や知見を地域へ還元し、浪江の復興、地域活性化、ゼロカーボンシティ化を促進します。この循環が、浪江の暮らしと経済を支え、未来を育てます。電力が循環するたびに、地域は元気になる。——それが浪江の新しいチカラです。

電力供給事業 (取次・小売)

浪江町で消費するエネルギーを再生可能エネルギーで賄う仕組みづくりを整えることで、地域への再生可能エネルギーの導入、安定的な電力供給と、価格の経済性確保を推進します。



電源開発事業

浪江町の復興に伴い拡大する電力需要に応え、地域資源を最大限活用した100%浪江町由来のCO₂フリー電力を供給を実現する再エネ電源の開発ならびに維持管理を行います。



電気設備保安事業・ エネルギー マネジメント事業

浪江町における持続可能な復興まちづくりに貢献し、水素や再エネポテンシャルなどの地域資源を活かした浪江町のエネルギー施策の最適化やDX/GXの実現を目指した地域全体のエネルギーマネジメント業務や町有施設の電気設備に関する点検・検査・修繕に対応する保安業務を担います。



地域還元・ 活性化事業

地産外商を含めた電力事業による収益を財源とした地域還元・活性化事業として、浪江町の復興、地域貢献、地域脱炭素化の活動を推進し、地域経済循環と新たな雇用の創出、住民の生活の利便性向上を図ります。



| 会社概要 | COMPANY PROFILE

浪江発、地域エネルギー会社。

まちの経済発展や魅力あるまちづくりへの展開を主体的に推し進めていく事業体としてパートナー事業者とともに地域エネルギー会社を立ち上げました。



社名 株式会社なみえミライエナジー
設立 2026年1月7日
代表者 代表取締役社長 清水 信司
本社所在地 〒979-1521 福島県双葉郡浪江町大字権堂字下柳町4-3

事業内容 ・電力供給事業
・電源開発事業
・電機設備保安管理ならびにエネルギーマネジメント事業
・地域振興及び地域活性化に関する事業

資本金 1億円
主要株主 株式会社ミライト・ワン
浪江町
株式会社タクマエナジー