

広報 **なみえ** お知らせ版

(平成26年7月15日発行)No.37

発行 浪江町役場復興推進課

〒964-0984
福島県二本松市北トロミ573番地
代表TEL 0243(62)0123
直通TEL 0243(62)4731
http://www.town.namie.fukushima.jp
*毎週土・日・祝祭日は閉庁日です。

QRコード
ホームページの情報は携帯でも
ご覧いただくことができます。

QRコードをご利用ください。

浪江町公式フェイスブック・ページ
「つながろうなみえ」町からのお知らせや写真などがご覧いただけます。

浪江町を離れ、避難生活を余儀なくされている町民の皆さんへ、
各種情報をお届けします。

※平成26年7月2日現在の情報を掲載しています。今後、内容が変更される
こともありますので、あらかじめご了承ください。

お知らせ 後期高齢者医療 被保険者証の更新

被保険者証の更新

後期高齢者医療保険に加入している方の保険証の有効期限は、7月31日までです。
新しい保険証を7月末までに、順次簡易書留で避難先へ郵送します。

保険証が届かない場合や、記載内容に誤りや不明な点がある場合は、お手数でもお問い合わせください。

また、入院中の方で住民税非課税の方などに交付されている「限度額適用・標準負担額減額認定証」の有効期限も7月31日までです。

引き続き交付を受ける場合は、保険証と印鑑を持参のうえ、役場二本松事務所もしくは各出張所窓口、または郵送で手続きしてください。

平成26年度保険料

平成26年度の後期高齢者医療保険料は、平成27年3月納期限の保険料まで免除になります。

健康保険課国保年金係

TEL 0243(62)0179

お知らせ 8月1日から3カ所 の出張所で戸籍謄抄 本等を発行します

これまで役場二本松事務所以外では受付のみ(後日郵送)だった戸籍謄抄本等の証明書を、8月1日から福島出張所・いわき出張所・南相馬出張所でも発行できるようになります。詳しくはお問い合わせください。

問 町民税務課住民係

TEL 0243(62)0129

募集 入国警備官の 採用試験を行います

▽受験資格

1 警備官

(1)平成26年4月1日時点で、高等学校または中等教育学校を卒業した日の翌日から起算して5年を経過していない方および平成27年3月までに高等学校または中等教育学校を卒業見込みの方
(2)人事院が上記に準ずると認められる方

2 警備官(社会人)

昭和49年4月2日以降に生まれた方

※(1)に規定する期間を経過した方および人事院がそれ

準ずると認める方に限りま
す。

▽受付期間

●インターネット
7月22日(火)9時～31日(木)
●郵送または持参
7月22日(火)～25日(金)

※できるだけ、インターネット申込みを利用してください。

▽第1次試験 9月28日(日)

その他、詳しくはお問い合わせください。

問 法務省仙台入国管理局総務課

(人事担当 上石・赤井・加藤)

TEL 022(256)6076

催し 子ども・子育て支援 新制度フォーラム in 福島

平成27年4月から、子ども・子育て支援新制度が本格的にスタートします。

この新制度により子育て環境がどのように変わるのか、どのような支援が欲しいのかを、各界の有識者や子育て真っ最中の方から分かりやすくお話しいただきます。当日は、子ども向けのイベントショーも開催しますので、お気軽にご参加ください。

入場は無料です。

▽会場

福島県文化センター小ホール
(福島市春日町5-54)

▽日時

8月2日(土)
13時30分～16時20分
(開場12時30分)

▽対象者

就学前の子どもがいる家庭の保護者や今後の子育てを考えている方など(参加制限はありません)

▽定員

370名

(定員になり次第締め切ります)

▽内容

●基調講演
(東京大学大学院
教育学研究所
教授 秋田喜代美氏)

●パネルディスカッション

●子ども向けイベントショー

▽申込み締切日

8月1日(金)

▽主催

内閣府、文部科学省、厚生労働省

※その他詳しくはお問い合わせください。

問 申込み子ども・子育て支援新制度

フォーラム事務局

〒105-0012

東京都港区芝大門2-11-5

美和ビル3階

TEL 0120(338)550

▽受付時間

(受付時間
9時30分～18時30分
※土日祝日を除く)

海岸防災林の調査を開始しました

福島県は、町からの要望を受け「浪江町復興まちづくり計画」に基づく津波被災地の復興を図るため、今年度より海岸防災林を造成するために必要な「調査・測量・設計」業務に着手しました。

この業務では、平成27年3月末までに海岸防災林の計画を策定することになっています。

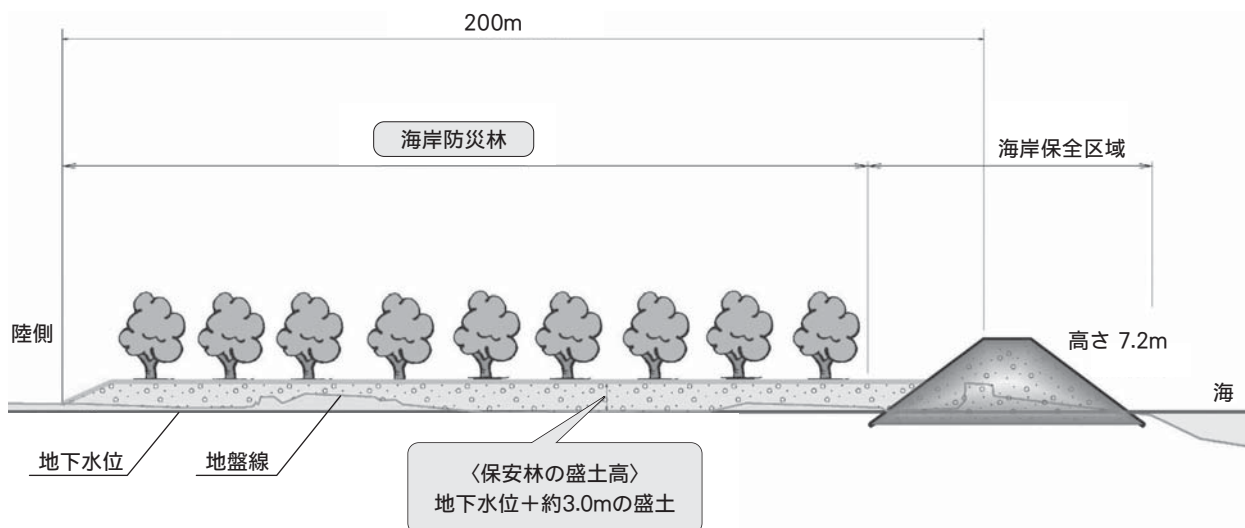
また、権利者の確認や設計の概要が取りまとまった段階で説明会を開催し、皆さまからのご意見をいただきながら詳細設計を行います。

なお、業務期間中は、調査のため個人の所有する土地に立ち入ることがありますので、ご理解とご協力をお願いします。

海岸防災林計画位置図



海岸防災林計画横断模式図



問 福島県相双農林事務所 森林林業部 森林土木課
南相馬市原町区錦町1丁目30番地
TEL 0244(26)1184

〈調査等受託者連絡先〉
問 国土防災技術株式会社 福島支店
福島市南矢野目字清水前34番地12
TEL 024(555)0255 FAX 024(557)3966