

仮置場名:m547d011 藤橋1-1

仮置場所在地:浪江町大字藤橋字観音前34外

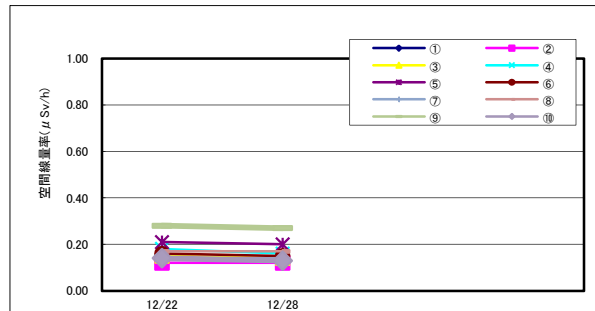
1. 点検結果

	12/22	12/28								適用
通常巡視	△	△								
緊急点検	-	-								

備考 全ての点検項目に異常がない場合:「○」、一つでも要注意項目がある場合:「△」、早期に改善を要する場合:「×」

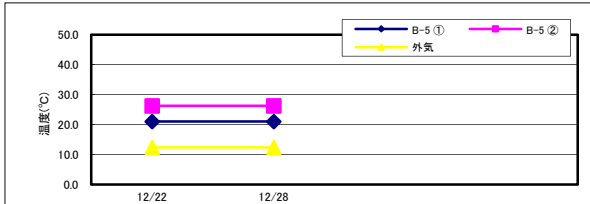
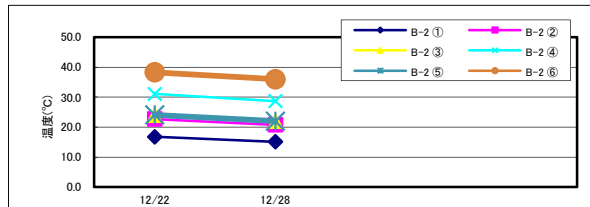
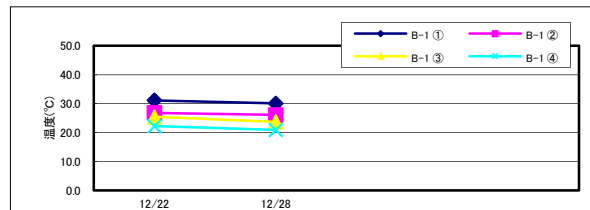
2. 空間線量率 単位:  $\mu$ Sv/h

	12/22	12/28			
①	0.15	0.13			
②	0.12	0.12			
③	0.15	0.14			
④	0.18	0.16			
⑤	0.21	0.20			
⑥	0.16	0.15			
⑦	0.14	0.14			
⑧	0.17	0.17			
⑨	0.28	0.27			
⑩	0.14	0.13			



3. 除去物内部温度 単位:  $^{\circ}$ C

	12/22	12/28			
B-1	①	31.1	30.1		
	②	26.8	26.1		
	③	25.4	23.7		
	④	22.2	20.9		
B-2	①	16.8	15.1		
	②	22.7	20.8		
	③	24.0	22.0		
	④	31.1	28.7		
B-3	①	29.5	27.7		
	②	29.8	28.0		
	③	23.6	22.7		
B-5	①	21.0	17.5		
	②	26.2	22.5		
外気	12.4	12.4			



4. 除去物一酸化炭素(CO)濃度 単位: ppm

	12/22	12/28			
-	-	-			
-	-	-			

[メタン濃度] 単位: %

地点	12/22	12/28			
-	-	-			
-	-	-			

5. 地下水(塩ビ孔口からの水位) 単位: m

	12/22	12/28			
地下水①	4.03	4.03			

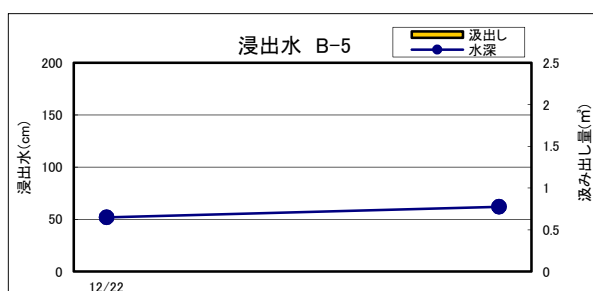
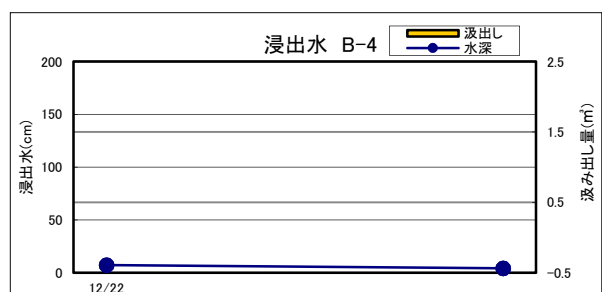
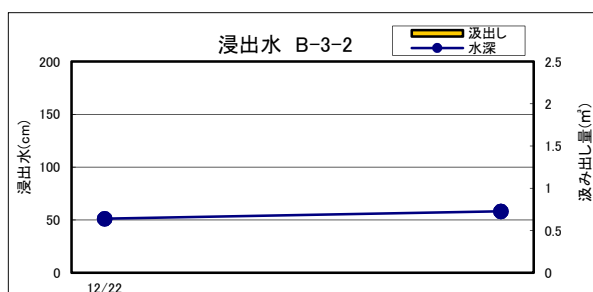
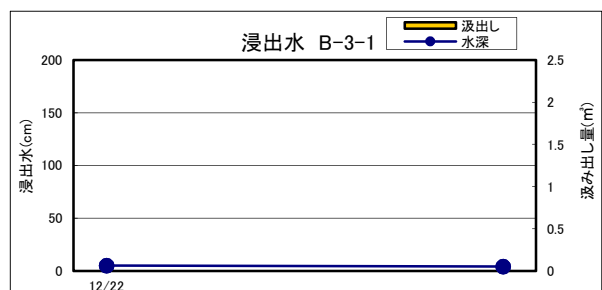
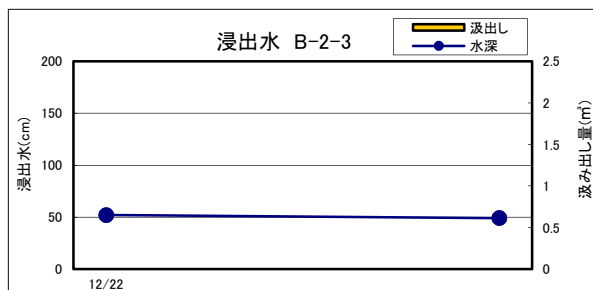
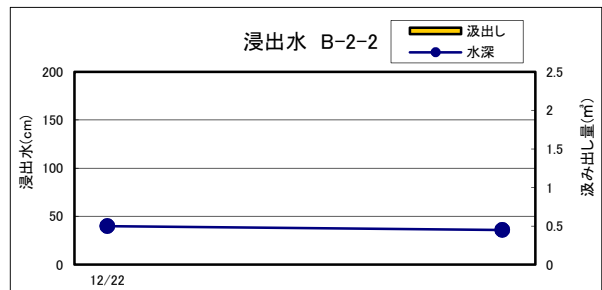
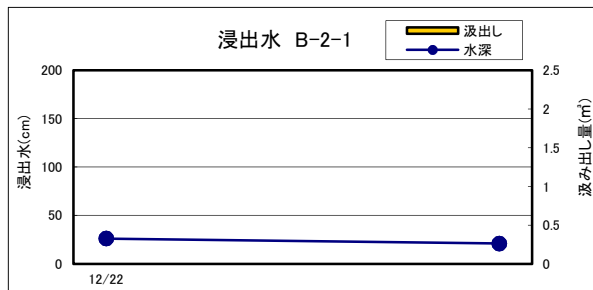
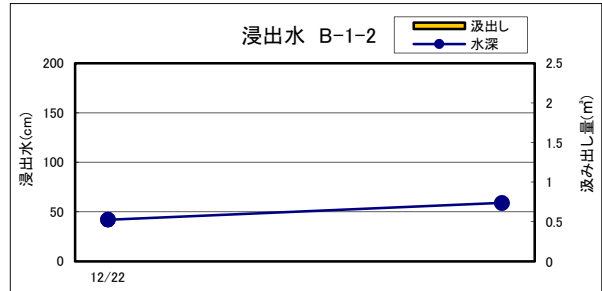
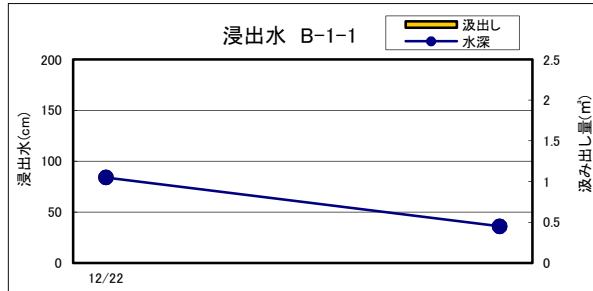
6. 浸出水

[水深] 単位:cm

	孔底	12/22	12/28			
B-1-1	256	84	36			
B-1-2	252	42	59			
B-2-1	256	26	21			
B-2-2	257	40	36			
B-2-3	252	52	49			
B-3-1	255	5	4			
B-3-2	251	51	58			
B-4	247	7	4			
B-5	252	52	62			

[汲み出し量] 単位:m<sup>3</sup>

	12/22	12/28			
B-1-1	-	-			
B-1-2	-	-			
B-2-1	-	-			
B-2-2	-	-			
B-2-3	-	-			
B-3-1	-	-			
B-3-2	-	-			
B-4	-	-			
B-5	-	-			



7. 放射性物質分析結果

	セシウム-134(Bq/L)		セシウム-137(Bq/L)		濃度割合	採取月日	測定月日	排水月日	排水量 m <sup>3</sup>
	測定値	検出下限値	測定値	検出下限値					
地下水①	ND	1	ND	1	0.028	12/22	12/25	-	-
浸出水B-1-1	ND	1	ND	1	0.028	12/22	12/25	-	-
浸出水B-1-2	ND	1	ND	1	0.028	12/22	12/25	-	-
浸出水B-2-1	ND	1	ND	1	0.028	12/22	12/25	-	-
浸出水B-2-2	ND	1	ND	1	0.028	12/22	12/25	-	-
浸出水B-2-3	ND	1	ND	1	0.028	12/22	12/25	-	-
浸出水B-3-1	水量が少なく測定不可				-	-	-	-	-
浸出水B-3-2	ND	1	ND	1	0.028	12/22	12/25	-	-
浸出水B-4	ND	1	ND	1	0.028	12/22	12/25	-	-
浸出水B-5	ND	1	ND	1	0.028	12/22	12/25	-	-

