

【浪江町】

仮置場名:m547d103\_北棚2

仮置場所在地:浪江町大字棚塩字北棚248外

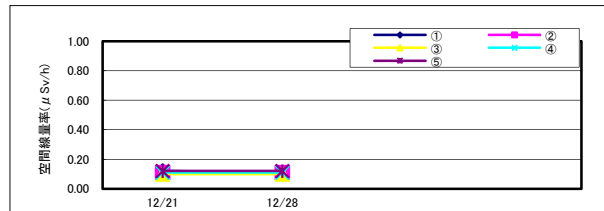
1. 点検結果

	12/21	12/28								適用
通常巡視	△	△								
緊急点検	-	-								

備考 全ての点検項目に異常がない場合:「○」、一つでも要注意項目がある場合:「△」、早期に改善を要する場合:「×」

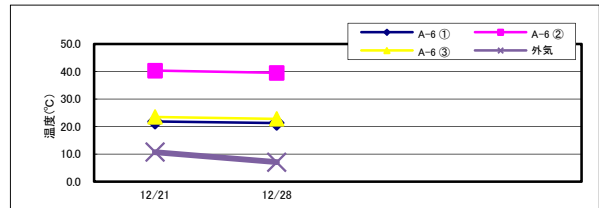
2. 空間線量率 単位:  $\mu\text{Sv/h}$

	12/21	12/28			
①	0.12	0.11			
②	0.11	0.11			
③	0.10	0.10			
④	0.11	0.11			
⑤	0.12	0.12			



3. 除去物内部温度 単位:  $^{\circ}\text{C}$

	12/21	12/28			
A-6	①	21.8	21.3		
	②	40.3	39.5		
	③	23.5	22.8		
外気	10.8	7.2			



4. 除去物一酸化炭素(CO)濃度 単位: ppm

	12/21	12/28			
-	-	-			
-	-	-			

[メタン濃度] 単位: %

地点	12/21	12/28			
-	-	-			
-	-	-			

5. 地下水(塩ビ孔口からの水位) 単位: m

	12/21	12/28			
地下水①	1.16	1.06			

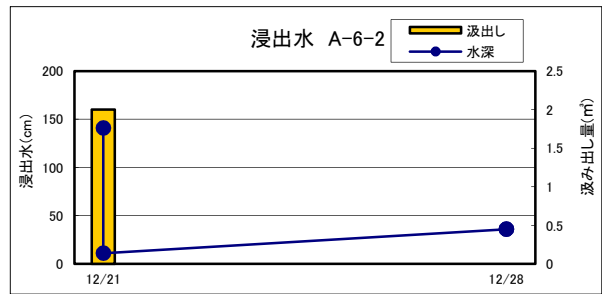
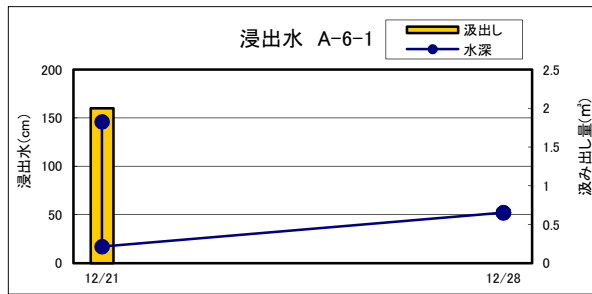
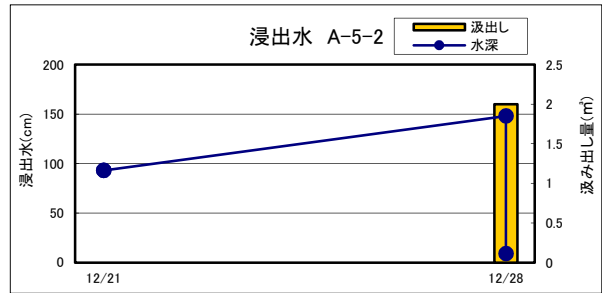
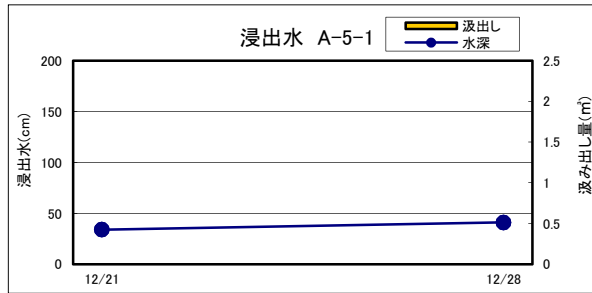
## 6. 浸出水

[水深] 単位: cm

	孔底	12/21	12/28			
A-5-1	243	34	41			
A-5-2	244	93	148			
A-6-1	244	146	52			
A-6-2	246	141	36			

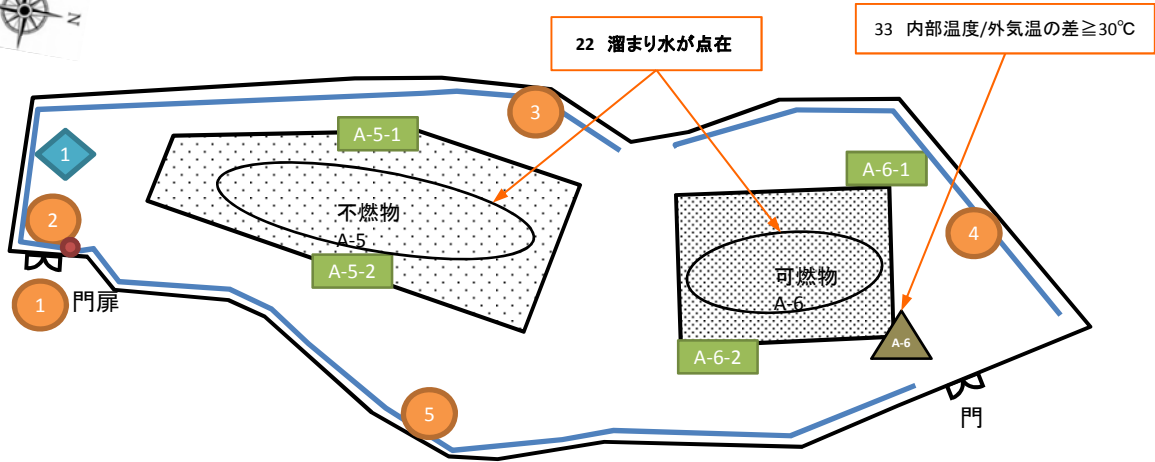
[汲み出し量] 単位: m<sup>3</sup>

	12/21	12/28			
A-5-1	-	-			
A-5-2	-	2.0			
A-6-1	2.0	-			
A-6-2	2.0	-			



## 7. 放射性物質分析結果

	セシウム-134(Bq/L)		セシウム-137(Bq/L)		濃度割合	採取月日	測定月日	排水月日	排水量 m <sup>3</sup>
	測定値	検出下限値	測定値	検出下限値					
地下水①	ND	1	ND	1	0.028	12/21	12/25	-	-
浸出水A-5-1	ND	1	ND	1	0.028	12/28	12/30	-	-
浸出水A-5-2	ND	1	ND	1	0.028	2/22	12/25	-	-
浸出水A-5-2	ND	1	ND	1	0.028	12/28	12/30	次回	2.0
浸出水A-6-1	ND	1	ND	1	0.028	12/21	12/25	12/28	2.0
浸出水A-6-2	ND	1	ND	1	0.028	12/21	12/25	12/28	2.0



凡例	
① ~ ⑤	: 空間線量率
▲	: 温度
■	: 浸出水
◆	: 地下水
—	: 雨水集排水溝
●	: 消火設備