

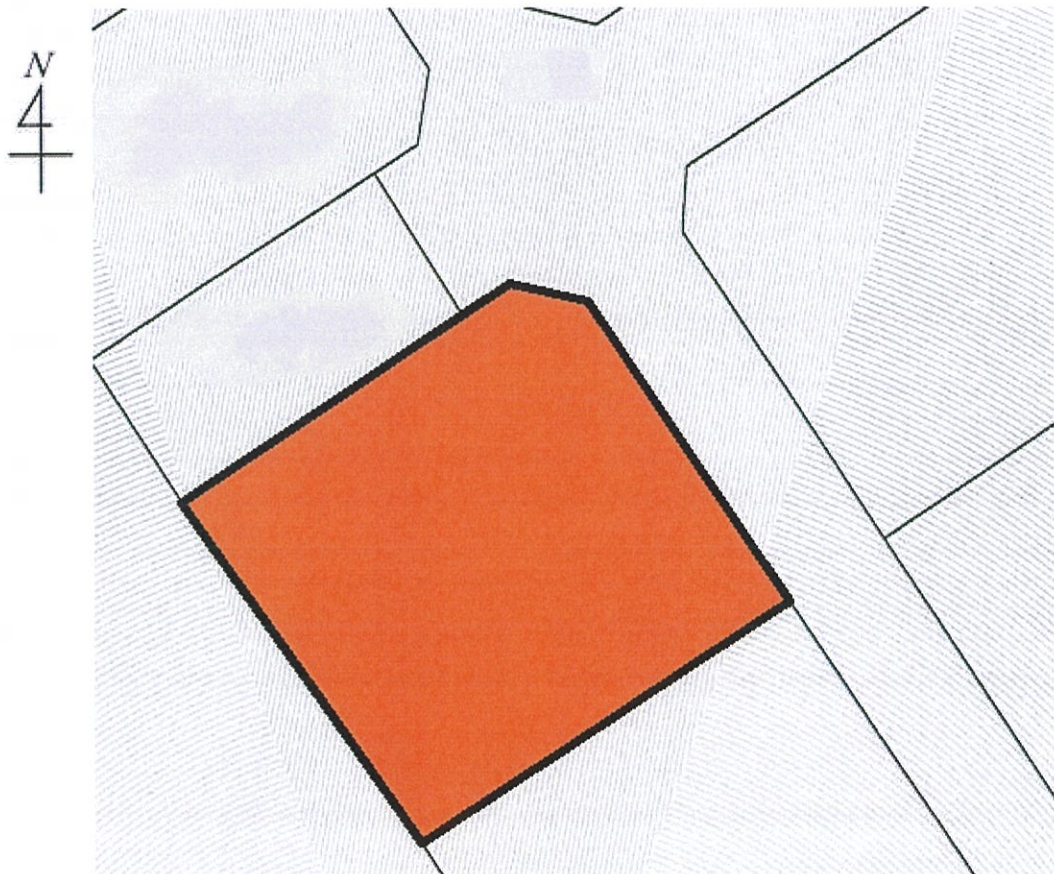
空き家・空き地バンク物件詳細情報（公開用）

(1)登録番号	29-地 038 号	分 類	(2)空き家・空き地	売却・賃貸	
(3)物件所在地	双葉郡浪江町大字加倉字柴田				
(4)希望価格	売却（ 3,200,000 円程度）・賃貸（ 円程度/月額）				
(5)物件の概要	土地	234.97 m ²	建物構造	建物建築年（ 平成 年）	
	用途地域	指定なし	木造	建物補修 補修費用負担	
	建物	1階	m ²	軽量鉄骨造	補修不用 所有者負担
		2階	m ²	鉄骨造	多少必要 利用者負担
		その他	m ²	鉄筋コンクリート	大規模必要 その他
		延床	m ²	その他（ ）	現在補修中（ ）
	間取り	1階	居間(畳)・台所(畳)・風呂(畳)・トイレ(畳)		
			洋室(畳)(畳)(畳)・和室(畳)(畳)(畳)		
			その他 ()		
		2階	居間(畳)・台所(畳)・風呂(畳)・トイレ(畳)		
洋室(畳)(畳)(畳)・和室(8.0畳)(畳)(畳)					
その他 ()					
その他					
(6)利用の状況					
住 宅	専用・併用住宅		土 地	更地 ・ 更地予定	
未使用年数	年		その他		
(7)設備の状況					
電気	配線済・その他 ()		風呂	ガス・灯油・電気・その他 ()	
水道	上水	井戸・その他 ()	駐車場	有 (台) ・ 無	
下水道	下水	浄化槽・その他 ()	庭ほか	有 (m ²) ・ 無	
ガス	都市	プロパン・その他 ()	物置等	有 (m ²) ・ 無	
トイレ	水洗・汲み取り / 洋式・和式		その他		
(8)主要施設等までの距離 ※事業等再開していない施設を含んでいる場合があります。					
	JR 常磐線浪江駅	3 km	浪江小学校	3.3 km	
	浪江町役所	3.8 km	浪江中学校	1.8 km	
	西病院	3 km	中央公園	4.2 km	
	双葉警察署浪江分庁舎	3.6 km	スーパー	km	
	浪江消防署	4 km	その他	km	
	浪江幼稚園	3 km	その他	km	
(9)特記事項	※抵当権等の設定がある場合は、記入のこと。 無・有 ()				

(10)位置図



(11)配置図・間取り図



(12)写真

