

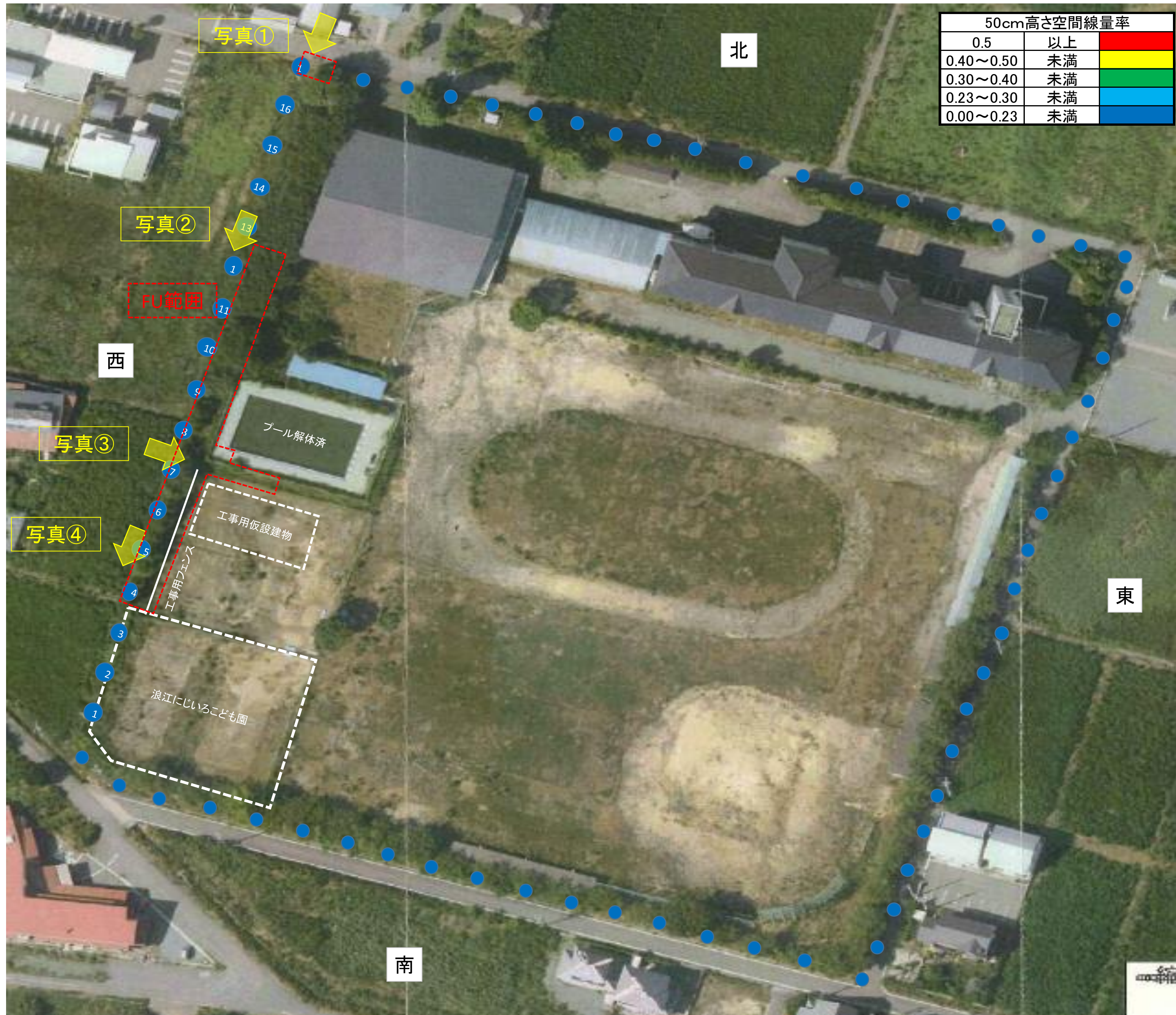
浪江東中学校調査結果報告書

浪江町	住所	浪江町大字幾世橋字来福寺西140		1 / 1
	管理番号	0040024140a	浪江東中学校(浪江町) 様	

測定器	種別	管理番号
a	100cm	SCJ-129
b	50cm	SCJ-039
c	1cm	SCJ-069
d		

調査日	天候	風	温度	地表面状態
2017年9月22日	晴れ	無風	27℃	乾燥
			℃	

◆50cm高さ空間線量率



◆測定結果

[単位: μ Sv/h]

	H29.7.7(前回)			H29.9.22(今回)			比較(今回-前回)			備考
	西側									
	1cm	50cm	1m	1cm	50cm	1m	1cm	50cm	1m	
①	0.09	0.09	0.10	0.09	0.09	0.10	0.00	0.00	0.00	前回=今回(FU外)
②	0.10	0.10	0.10	0.10	0.10	0.10	0.00	0.00	0.00	前回=今回(FU外)
③	0.10	0.11	0.11	0.10	0.11	0.11	0.00	0.00	0.00	前回=今回(FU外)
④	0.16	0.15	0.13	0.16	0.15	0.13	0.00	0.00	0.00	
⑤	0.15	0.20	0.16	0.10	0.12	0.12	Δ 0.05	Δ 0.08	Δ 0.04	
⑥	0.46	0.30	0.27	0.07	0.10	0.11	Δ 0.39	Δ 0.20	Δ 0.16	
⑦	0.51	0.34	0.29	0.10	0.12	0.12	Δ 0.41	Δ 0.22	Δ 0.17	
⑧	0.25	0.25	0.23	0.13	0.12	0.11	Δ 0.12	Δ 0.13	Δ 0.12	
⑨	0.25	0.23	0.21	0.09	0.11	0.12	Δ 0.16	Δ 0.12	Δ 0.09	
⑩	0.24	0.22	0.20	0.19	0.14	0.16	Δ 0.05	Δ 0.08	Δ 0.04	
⑪	0.26	0.23	0.22	0.07	0.11	0.12	Δ 0.19	Δ 0.12	Δ 0.10	
⑫	0.15	0.19	0.18	0.08	0.10	0.12	Δ 0.07	Δ 0.09	Δ 0.06	
⑬	0.10	0.14	0.14	0.10	0.14	0.14	0.00	0.00	0.00	前回=今回(FU外)
⑭	0.10	0.13	0.13	0.10	0.13	0.13	0.00	0.00	0.00	前回=今回(FU外)
⑮	0.19	0.13	0.13	0.19	0.13	0.13	0.00	0.00	0.00	前回=今回(FU外)
⑯	0.19	0.16	0.16	0.19	0.16	0.16	0.00	0.00	0.00	前回=今回(FU外)
⑰	0.19	0.23	0.20	0.22	0.20	0.18	0.03	Δ 0.03	Δ 0.02	
平均値	0.21	0.19	0.17	0.12	0.13	0.13	Δ 0.08	Δ 0.06	Δ 0.05	
最大値	0.51	0.34	0.29	0.22	0.20	0.18	Δ 0.29	Δ 0.14	Δ 0.11	
最小値	0.09	0.09	0.10	0.07	0.09	0.10	Δ 0.02	0.00	0.00	

	H29.7.7(前回)			H29.7.7(前回)			H29.7.7(前回)		
	北側			東側			南側		
	1cm	50cm	1m	1cm	50cm	1m	1cm	50cm	1m
平均値	0.14	0.12	0.12	0.12	0.12	0.11	0.14	0.15	0.14
最大値	0.18	0.19	0.17	0.15	0.15	0.12	0.19	0.17	0.15
最小値	0.10	0.10	0.10	0.09	0.10	0.10	0.09	0.11	0.10

◆フォローアップ後状況

