

防災情報に注意しよう

● 大雨・洪水に関する情報

大雨注意報

大雨による災害が起こるおそれのある時に発表されます。

大雨警報

大雨による重大な災害が起こるおそれのある時に発表されます。

大雨特別警報

数十年に一度の大雨になると予想される場合に発表されます。

記録的短時間大雨情報

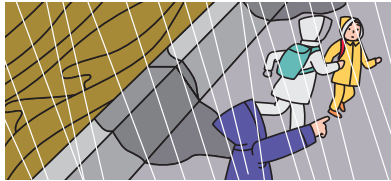
数年に一度程度しか発生しないような短時間の大雨が降った時に発表されます。

洪水注意報

河川の水位が増加し災害が起こるおそれのある時に発表されます。

洪水警報

河川の水位が重大な災害が起こるおそれのある時に発表されます。



トピックス

土砂災害警戒情報とは？

大雨注意報

大雨警報が発表されている状態で、土砂災害発生の危険度がさらに高まったときには、土砂災害警戒情報が発表されます。

この情報が出されたら、町から発令する避難に関する情報について、いつでも行動できるように構えをしてください。

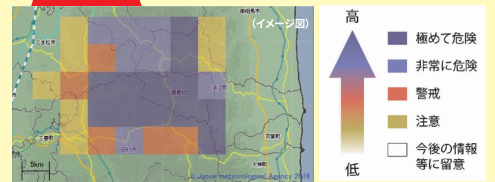
特に、土砂災害の危険性がある場所（土砂災害警戒区域・特別警戒区域）では、早めに安全な場所へ避難しましょう。

大雨警報

より詳しく危険性の高い場所を知るうえで、土砂災害警戒判定メッシュ情報も参考にしてください。

土砂災害警戒警報

土砂災害警戒判定メッシュ情報



1km四方の領域（メッシュ）ごとに土砂災害発生の危険性を5段階で示す情報。気象庁ホームページで閲覧できます。

<http://www.jma.go.jp/jp/doshamesh/>

災害の危険性があるとき、町からは次の避難に関する情報を発令します。

●「避難準備・高齢者等避難開始」

避難に時間がかかる方（高齢者、体の不自由な方、小さなお子さんがいらっしゃる方など）とその方を支援する方、川沿いにお住いの方（風水害時）などは、避難を開始してください。

●「避難勧告」「避難指示（緊急）」

情報が発令された地域にお住いの方全員が対象です。速やかに避難を開始してください。すでに浸水が始まっている場合や夜間など、外に避難するとかえって危ない場合は、屋内の高いところなどに避難してください。

● 津波警報・注意報が出たら

津波による災害の発生が予想される場合には、地震発生後、約3分で大津波警報、津波警報または津波注意報が発表されます。場所によっては津波警報が発表されるより前に津波が襲来することもあります。強い揺れや弱くても長い揺れがあったらすぐに避難を開始しましょう。

		津波注意報	津波警報	大津波警報		
津波の予想される高さ	発表の数値	1m	3m	5m	10m	10m超
	（巨大地震の場合の表現）	（表記しない）	高い	巨大		
被害される想定		海の中では人は速い流れに巻き込まれ、また、養殖いかだが流失し小型船舶が転覆します。	標高の低いところでは津波が襲い、浸水被害が発生します。人は津波による流れに巻き込まれます。	木造家屋が全壊・流失し、人は津波による流れに巻き込まれます。		
取るべき行動		<ul style="list-style-type: none"> ● 海の中にいる人はただちに海から上がって、海岸から離れてください。 ● 津波注意報が解除されるまでは海に入ったり海岸に近づくことはやめてください。 	<ul style="list-style-type: none"> ● 沿岸部や川沿いにいる人は、ただちに高台など安全な場へ避難してください。 ● ここなら安心と思わずより高い場所に避難してください。 			