

浪江都市計画公園の変更（福島県決定）

都市計画公園に 8・5・1 号福島県復興祈念公園を次のように追加する。

名称		位置	面積	備考
番号	公園名			
8・5・1	福島県 復興祈念公園	双葉郡浪江町大字両竹字蛭田、 字庄司口、字原田、字森合、 字的場、字本町、字北庄司口 双葉郡浪江町大字中浜字西川原	約 25.6ha	

「区域は計画図表示のとおり」

理由

東日本大震災の犠牲者への追悼と鎮魂、震災の記憶と教訓の伝承、復興への強い意志の発信等を目的に福島県復興祈念公園を整備するため、本書のとおり、都市計画公園を追加しようとするものです。

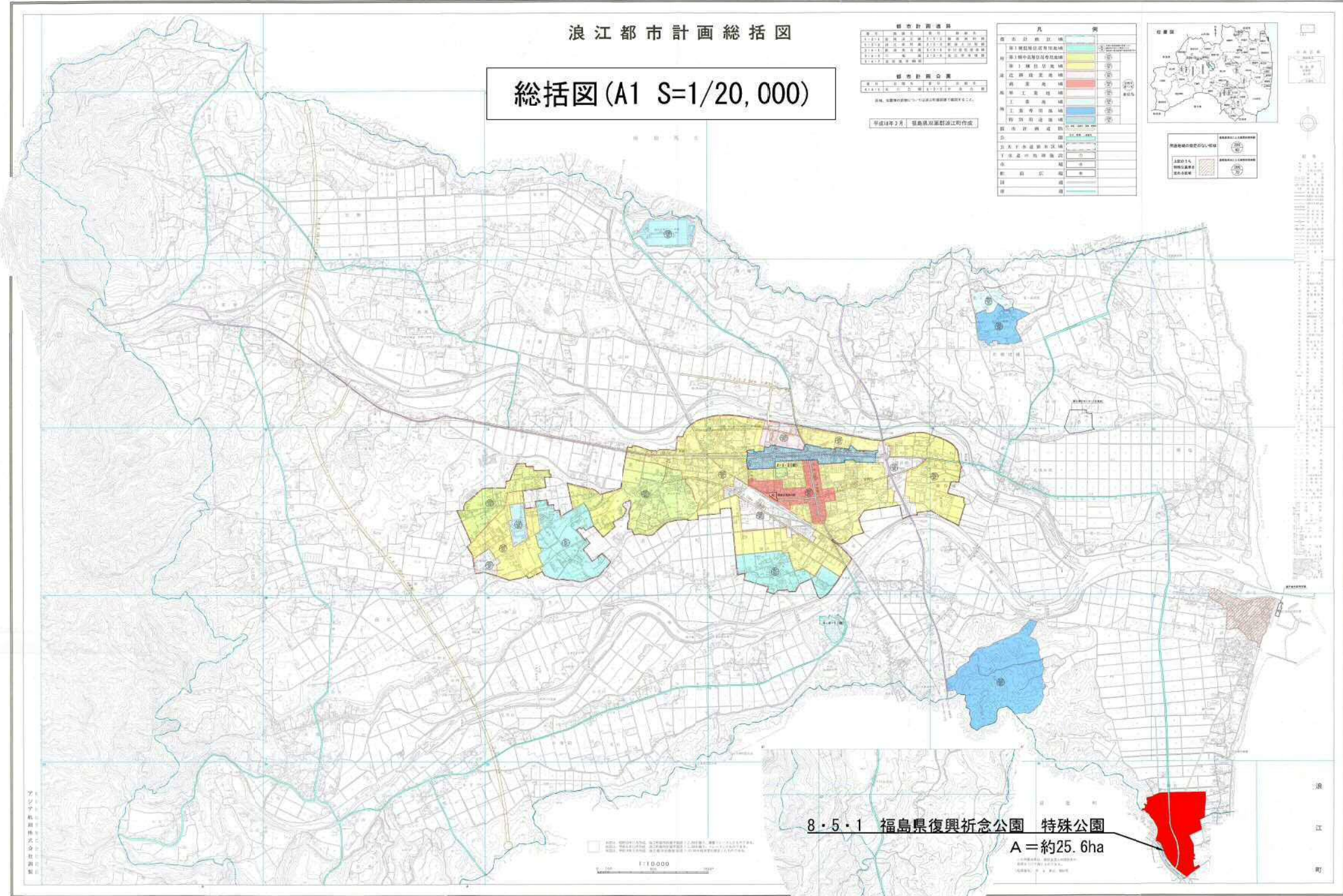
浪江都市計画総括図

総括図(A1 S=1/20,000)

第一種市街地	第二種市街地	第三種市街地	工業市街地	商業市街地	第一種住宅地	第二種住宅地	第三種住宅地	第一種遊園地	第二種遊園地	第一種緑地	第二種緑地	第一種公園	第二種公園	第一種河川	第二種河川	第一種水路	第二種水路	第一種埋立	第二種埋立	第一種埋立	第二種埋立
--------	--------	--------	-------	-------	--------	--------	--------	--------	--------	-------	-------	-------	-------	-------	-------	-------	-------	-------	-------	-------	-------

第一種市街地	第二種市街地	第三種市街地	工業市街地	商業市街地	第一種住宅地	第二種住宅地	第三種住宅地	第一種遊園地	第二種遊園地	第一種緑地	第二種緑地	第一種公園	第二種公園	第一種河川	第二種河川	第一種水路	第二種水路	第一種埋立	第二種埋立	第一種埋立	第二種埋立
--------	--------	--------	-------	-------	--------	--------	--------	--------	--------	-------	-------	-------	-------	-------	-------	-------	-------	-------	-------	-------	-------

第一種市街地	第二種市街地	第三種市街地	工業市街地	商業市街地	第一種住宅地	第二種住宅地	第三種住宅地	第一種遊園地	第二種遊園地	第一種緑地	第二種緑地	第一種公園	第二種公園	第一種河川	第二種河川	第一種水路	第二種水路	第一種埋立	第二種埋立	第一種埋立	第二種埋立
--------	--------	--------	-------	-------	--------	--------	--------	--------	--------	-------	-------	-------	-------	-------	-------	-------	-------	-------	-------	-------	-------

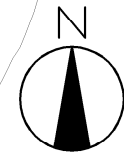


8・5・1 福島県復興記念公園 特殊公園
A = 約25.6ha

— 凡 例 —
■ 変更分

0 100 500 1000

計画図 (A1 S=1/2, 500)



中浜揚水機場

両竹

中浜

花の木

藤助神社

西竹公民館

両竹

前田川

中浜

中浜

中浜橋
(休止中)

8・5・1 福島県復興祈念公園 特殊公園
A = 約25.6ha

浅江

県道広野小高線

中野

羽山前

— 凡 例 —
■ 変更分

0 50 100 200

