

浪江町洪水ハザードマップ

(令和3年作成)

このハザードマップについて(想定最大規模の降雨)

このハザードマップは、右記の各河川の水位周知区間とその上流について、水防法の規定により指定された想定し得る最大規模の降雨による洪水浸水想定区域と浸水した場合に想定される水深を表示しています。
表示している洪水浸水想定区域は、指定時点の各河川の河道の整備状況を勘案して、想定し得る最大規模の降雨に伴う洪水により各河川が氾濫した場合の浸水の状況をシミュレーションにより予測したものです。
なお、このシミュレーションの実施にあたっては、支川の氾濫、シミュレーションの前提となる降雨を超える規模の降雨による氾濫、内水による氾濫等を考慮していませんので、この洪水浸水想定区域に指定されていない区域においても浸水が発生する場合や想定される水深が実際の浸水深と異なる場合があります。

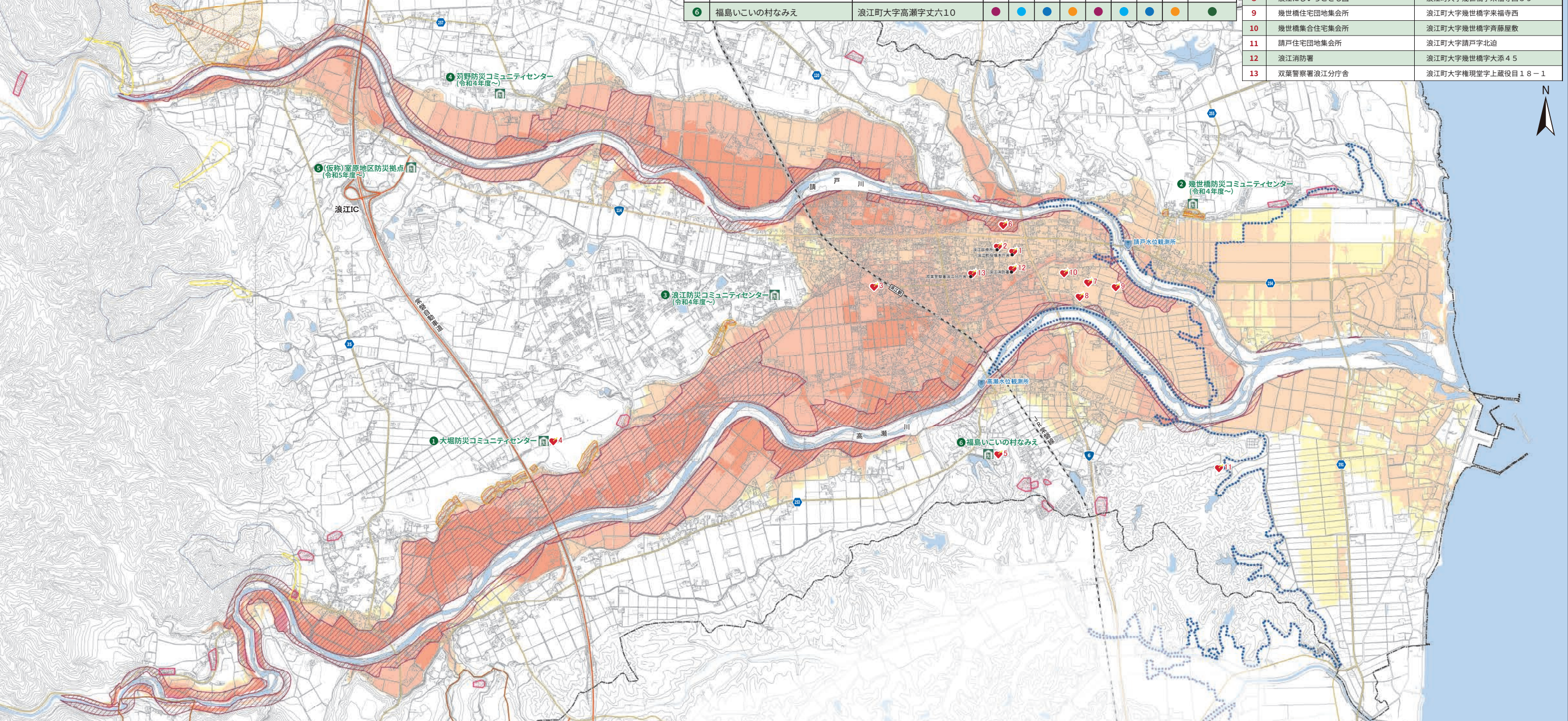
河川名	前提条件	作成主体	指定年月日
請戸川	請戸川流域の2日間総雨量756.7mm	福島県	令和2年6月19日
高瀬川	高瀬川流域の2日間総雨量703.4mm	福島県	令和2年6月19日

浪江町内の避難先(洪水の場合)

名称 (※1 令和4年度開設 ※2 令和5年度開設)	住所	緊急避難場所				避難所				福祉避難所
		地震	津波	風水	土砂	地震	津波	風水	土砂	
① 大堀防災コミュニティセンター	浪江町大字小野田字下原1-3	●	●	●	●	●	●	●	●	
② 幾世橋防災コミュニティセンター ^{※1}	浪江町大字北幾世橋字植畑11	●	●	●	●	●	●	●	●	
③ 浪江防災コミュニティセンター ^{※1}	浪江町大字川添字南大坂28	●	●	●	●	●	●	●	●	
④ 刈野防災コミュニティセンター ^{※1}	浪江町大字刈野字鹿畑16	●	●	●	●	●	●	●	●	
⑤ (仮称)室原地区防災拠点 ^{※2}	浪江町大字室原字八龍内地内	●	●	●	●	●	●	●	●	
⑥ 福島いこいの村なみえ	浪江町大字高瀬字丈六10	●	●	●	●	●	●	●	●	●

AED設置施設

番号	施設名	住所
1	浪江町役場本庁舎	浪江町大字幾世橋字六反田7-2
2	浪江診療所	浪江町大字幾世橋字六反田7-2
3	浪江町地域スポーツセンター	浪江町大字権現堂字下馬洗田5-2
4	大堀防災コミュニティセンター	浪江町大字小野田字下原1-3
5	福島いこいの村なみえ	浪江町大字高瀬字丈六10
6	道の駅なみえ	浪江町大字幾世橋字知命寺60
7	なみえ創成小学校・なみえ創成中学校	浪江町大字幾世橋字来福寺73
8	浪江にじいろこども園	浪江町大字幾世橋字来福寺39
9	幾世橋住宅団地集会所	浪江町大字幾世橋字来福寺西
10	幾世橋集合住宅集会所	浪江町大字幾世橋字青藤屋敷
11	請戸住宅団地集会所	浪江町大字請戸字北迫
12	浪江消防署	浪江町大字幾世橋字大添45
13	双葉警察署浪江分庁舎	浪江町大字権現堂字上蔵役員18-1



防災情報の入手先

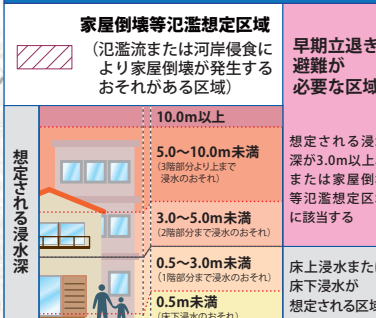
インターネット上では、様々な防災情報が発信されます。パソコンやスマートフォンを使いチェックしましょう。

- わが街ガイド浪江(防災情報) <https://www2.wagmap.jp/namie/>
- 防災情報(気象庁) <http://www.jma.go.jp/jma/menu/menuflash.html>
- 防災に関する情報(福島地方気象台) <http://www.jma-net.go.jp/fukushima/>
- 河川流域総合情報システム(福島県) <http://kaseninf.pref.fukushima.jp/gis/>
- 防災情報提供センター(国土交通省) <https://www.mlit.go.jp/saigai/bosaijoho/>

河川の水位と避難するタイミングの目安



浸水想定区域^{※3}(想定最大規模の降雨)



凡例

