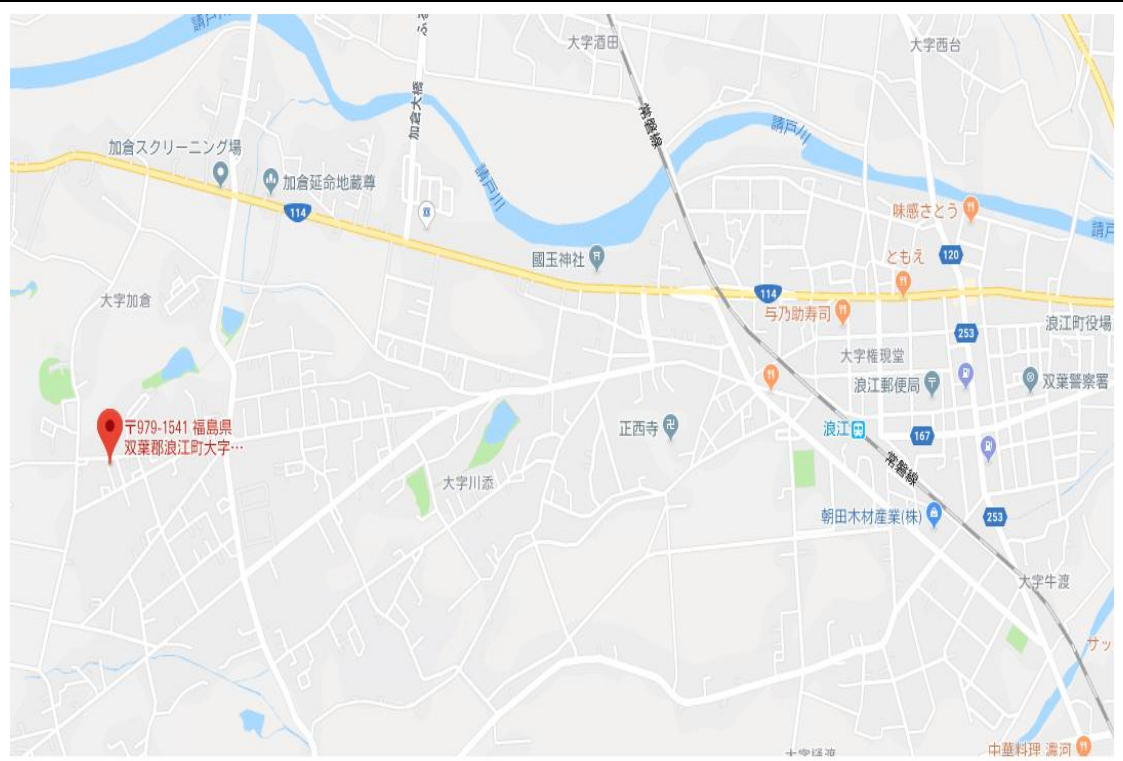


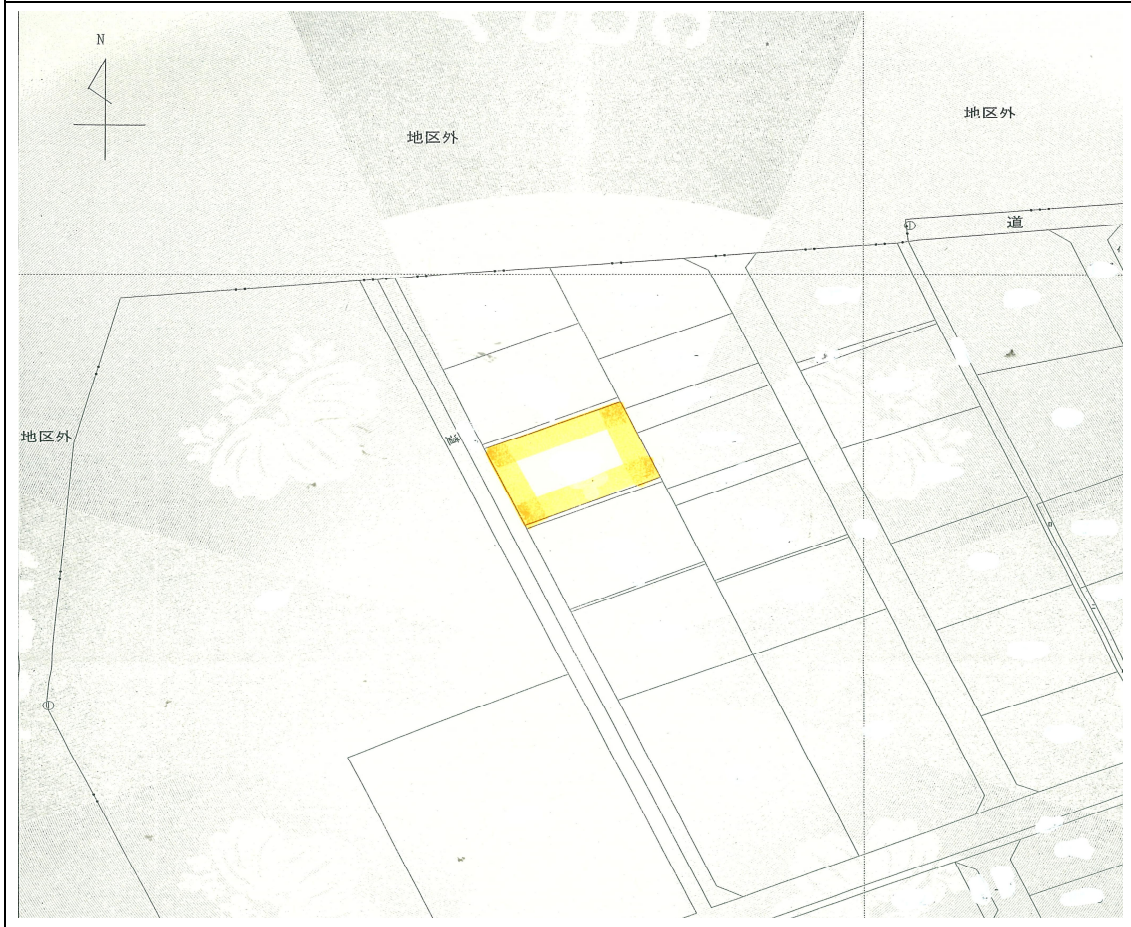
空き家・空き地バンク物件詳細情報（公開用）

(1)登録番号		01-地 190号	分類	(2)空き家・空き地	売却・賃貸	
(3)物件所在地		双葉郡浪江町大字田尻字みどりが丘				
(4)希望価格		売却 (3,000,000 円程度 (価格応談可))				
(5)物件の概要	土地	185.92 m ²	建物構造	建物建築年 (年)		
	用途地域	第1種中高層住居 専用地域	木造 軽量鉄骨造	建物補修	補修費用負担	
	建物	1階	m ²	鉄骨造	補修不用 多少必要 大規模必要 現在補修中	所有者負担 利用者負担 その他 ()
		2階	m ²	鉄筋コンクリート		
		その他	m ²	その他 ()		
		延床	m ²			
	間取り	1階	居間(畳)・台所(畳)・風呂(畳)・トイレ(畳)			
			洋室(畳)(畳)(畳)・和室(畳)(畳)(畳)			
			その他 ()			
		2階	居間(畳)・台所(畳)・風呂(畳)・トイレ(畳)			
洋室(畳)(畳)(畳)・和室(畳)(畳)(畳)						
その他 ()						
その他						
(6)利用の状況						
住宅	専用・併用住宅		土地	更地・更地予定		
未使用年数	年		その他			
(7)設備の状況						
電気	配線済・その他 ()		風呂	ガス・灯油・電気・その他 ()		
水道	上水・井戸・その他 ()		駐車場	有 (台) ・ 無		
下水道	下水・浄化槽・その他 ()		庭ほか	有 (m ²) ・ 無		
ガス	都市・プロパン・その他 ()		物置等	有 (m ²) ・ 無		
トイレ	水洗・汲み取り / 洋式・和式		その他			
(8)主要施設等までの距離						
浪江駅		2.8 km	浪江創成小・中学校		4.3 km	
浪江町役場		3.8 km	浪江仮設商業施設		3.9 km	
浪江診療所		3.7 km			km	
双葉警察署浪江分庁舎		3.4 km			km	
浪江消防署		3.8 km	その他		km	
浪江にじいろこども園		4.3 km	その他		km	
(9)特記事項		※抵当権等の設定がある場合は、記入のこと。 無・有 (抵当権有り、住宅建築時に浄化槽設置工事が必要)				

(10)位置図



(11)配置図・間取り図



外観



外観

