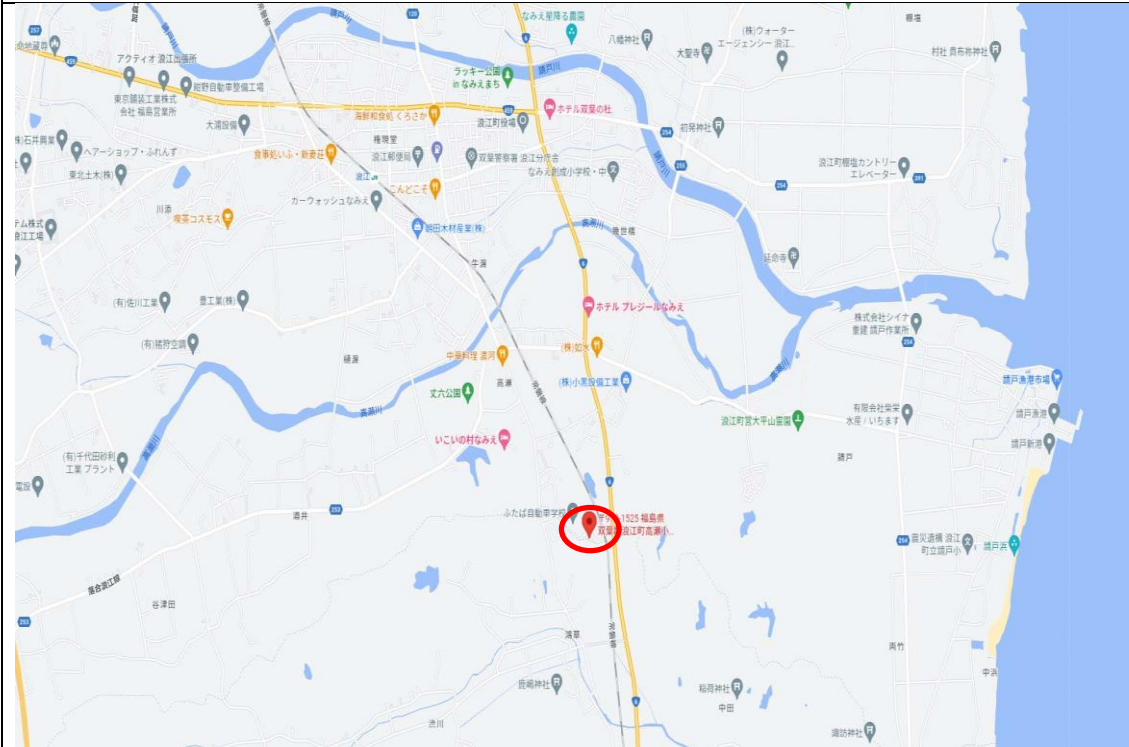


## 別紙 1

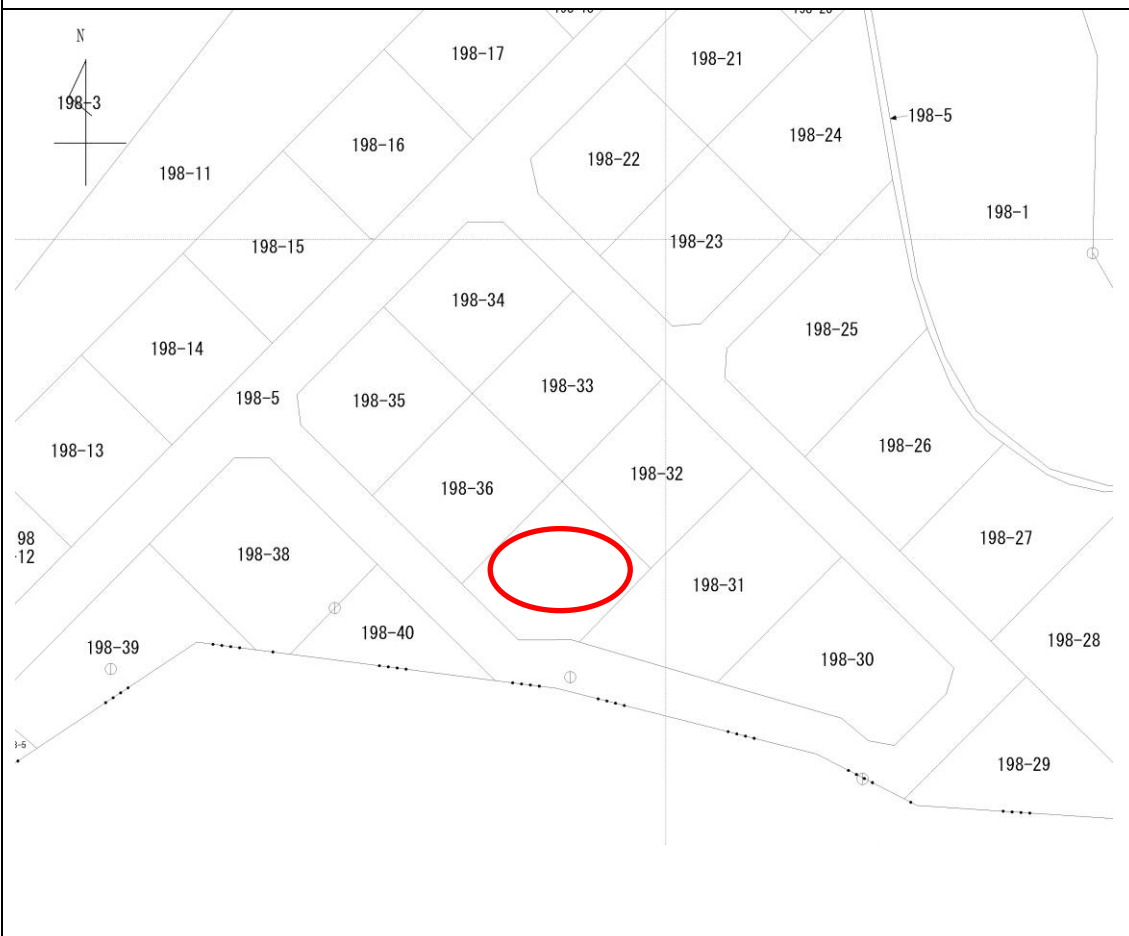
## 空き家・空き地バンク登録カード

(1)登録番号	01-地 209	分 類	(2)空き家・ <u>空き地</u>	<u>売却</u> ・賃貸	
(3)物件所在地	双葉郡浪江町大字高瀬字小高瀬迫				
(4)希望価格	応相談				
(5)物件の概要	土地	211.77 m <sup>2</sup>	建物構造	建物建築年 ( ) 年	
	用途地域	無指定	木造	建物補修 補修費用負担	
	建物	1階	m <sup>2</sup>	軽量鉄骨造	補修不用 所有者負担
		2階	m <sup>2</sup>	鉄骨造	多少必要 利用者負担
		その他	m <sup>2</sup>	鉄筋コンクリート	大規模必要 その他
		延床	m <sup>2</sup>	その他 ( )	現在補修中 ( )
	間取り	1階	居間( )畳)・台所( )畳)・風呂( )畳)・トイレ( )畳)		
			洋室( )畳)( )畳)( )畳)・和室( )畳)( )畳)( )畳)		
			その他 ( )		
		2階	居間( )畳)・台所( )畳)・風呂 ( )畳)・トイレ( )畳)		
洋室( )畳)( )畳)( )畳)・和室( )畳)( )畳)( )畳)					
その他 ( )					
その他					
(6)利用の状況	利用なし(草、植木あり)				
住 宅	専用・併用住宅	土 地	<u>更地</u> ・更地予定		
未使用年数	年	その他			
(7)設備の状況					
電気	配線済・その他(敷地内電柱、支線あり)	風呂	ガス・灯油・電気・その他 ( )		
水道	<u>上水</u> ・井戸・その他 ( )	駐車場	有 ( ) 台) ・ 無		
下水道	下水・浄化槽・ <u>その他</u> (農業集落排水)	庭ほか	有 ( ) m <sup>2</sup> ) ・ 無		
ガス	都市・プロパン・その他 ( )	物置等	有 ( ) m <sup>2</sup> ) ・ 無		
トイレ	水洗・汲み取り / 洋式・和式	<u>その他</u>			
(8)主要施設等までの距離					
	浪江駅	2.7 km		km	
	浪江町役所	2.8 km		km	
	浪江診療所	2.8 km		km	
	浪江警察署	2.5 km	イオン浪江店	2.8 km	
	浪江消防署	2.8 km		km	
	保育園・幼稚園	km		km	
(9)特記事項	※ <u>抵当権</u> 等の設定がある場合は、記入のこと。 <u>無</u> ・有 ( )				

(10)位置図



(11)配置図・間取り図



(12)現地写真

